

Değerli hocam, adil bir sınav olması için gereken özeni göstermenizi önemle rica ederim.



Sınavları devam eden okul ve bayilerimiz var cevapları sınav sonrası lütfen paylaşmayınız.

## 8. SINIF | 5. KURUMSAL DENEME SINAVI CEVAP ANAHTARI

Soru No	SÖZEL BÖLÜM				SAYISAL BÖLÜM	
	TÜRKÇE	T.C. İNKILAP TARİHİ VE ATATÜRKÇÜLÜK	DİN KÜLTÜRÜ VE AHLAK BİLGİSİ	İNGİLİZCE	MATEMATİK	FEN BİLİMLERİ
1.	C	A	B	B	C	B
2.	A	D	D	B	B	B
3.	B	B	C	A	A	C
4.	A	C	B	D	B	D
5.	C	A	A	C	B	B
6.	D	D	C	C	A	A
7.	C	B	D	B	B	C
8.	D	C	B	D	D	C
9.	D	A	A	C	A	D
10.	C	B	D	B	B	A
11.	B				B	A
12.	D				C	B
13.	D				B	D
14.	C				B	D
15.	B				D	A
16.	A				C	B
17.	D				B	C
18.	A				B	B
19.	C				C	B
20.	B				C	A

Sınav, sisteme yüklendikten sonra öğretmen ve öğrenci anlık sistemden sınav sonucunu ve cevapları görebilir.

# NARTEST 8. SINIF TÜRKİYE GENELİ NİSAN SINAVI

## 8. SINIF "TÜRKÇE" ÇÖZÜMLERİ

1- Ankete verilen cevaplara uyan seçenek C'dir.

**Cevap:C**

2- "Buzul Çağı" ve "Bursa ili" yazımlarında yanlışlık yapıldığı için;

**Cevap:A**

3- B seçeneğinde "mesleği ustaların yanında öğrenenler" diyerek altı çizili sözcük grubunun anlamı verilmiştir.

**Cevap:B**

4- Örnek cümle nesnel bir yargı belirtmiştir. Bu yüzden nesnel bir yargının bulunduğu A seçeneği cevap olur.

**Cevap:A**

5- Metindeki ":" anlatıcının etrafındaki kişilere örnek vermek amacıyla kullanılmıştır.

**Cevap C**

6- D şıkkı verilen anlamların dışında kullanılmıştır.

**Cevap:D**

7- Görseldeki sorunun nedeni insanoğlunun çaba göstermemesi, önemsememesidir.

**Cevap:C**

8- A,B ve C şıkları hayıflanma, D şıkkı pişmanlık cümlesidir.

**Cevap:D**

9- Metinde eserin özgünlüğü anlatıldığı için;

**Cevap D.**

10- Yazar Eyfel Kulesi hakkında okuyucuya bilgi verdiği için;

**Cevap C.**

11- I ve III. öncüller tabloya uymadığı için

**Cevap B.**

12- Elif, öncüller gereği en düşük (70) veya ortada yer alan (80-85) notları alabilir. 90 notunu erkek öğrencilerden biri alacağı için;

**Cevap D.**

13- Görselde verilen bilgiler sadece III. öncülü doğrulamaktadır.

**Cevap:D**

14- C şıkında verilen sorular cevaplara uygun olduđu için;

**Cevap C.**

15- Metinde yazarların okurlarına ulaşma gerekliliğine vurgu yapılmıştır.

**Cevap:B**

16- Metinde bir kişi, olay ya da durum hakkında ön yargıda bulunmamak öğütlenmiştir.

**Cevap:A**

17- A,B ve C şıklarında yazar görüşünü kendi kendine konuşur gibi ele almıştır. D şıkında yazar biz ailelere de seslenerek sohbet (söyleşi) türünde bir metin oluşturmuştur.

**Cevap:D**

18- Metinde bize Nasa keşif aracı hakkında bilgiler verilmiştir. Yazar son cümlesiyle de kendi yorumunu kalmıştır.

**Cevap A.**

19- Metinde tiyatronun geçmişte de bireysel performansa dayalı bir sanat olduğu görüşüne yer verildiği için C şıkına ulaşamaz.

**Cevap:C**

20- Verilen iki cümlenin eksiksiz birleştirilmiş hali B şıkında verilmiştir.

**Cevap:B**

# NARTEST 8. SINIF TÜRKİYE GENELİ NİSAN SINAVI

## 8. SINIF "İNKILAP TARİHİ VE ATATÜRKÇÜLÜK" ÇÖZÜMLERİ

1. Parçadaki bilgilere bakıldığında; Jön Türklerin Avrupa'daki gibi bir anayasa hazırlanmalı isteğinin Kanun-i Esasi kabul edilerek yerine getirildiği görülür. Padişahın ülkeyi meclisle birlikte yönetmesi Meşrutiyet yönetimine geçiş sağlandığını gösterir. Mebusan meclisinde azınlıklara da temsil hakkı verilmesi onların ülke yönetimine katıldığını gösterir.  
**Doğru cevap A olur.**
2. Erzurum Kongresi'nde millet iradesine yani milli egemenliğe vurgu yapan maddeler III. Ve IV. öncüllerde verilmiştir.  
**Doğru cevap D olur.**
3. Balkan Savaşları'nda yaşanan ve savaşın kaybedilmesinde çok önemli etken olan olay ordunun siyasete karışmasıdır. Mustafa Kemal Balkan Savaşları'nda yaşanan felaketin tekrara etmemesi ve ordunun siyasetten uzak tutulması için Erkan-ı Harbiye Vekaleti'ni kapatmıştır.  
**Doğru cevap B olur.**
4. Görsellerde belirtilen kadınlarımızdan Gül Esin siyaset, Safiye Ali sağlık ve Suat Berk adalet alanında ilkleri yaşatan Türk kadınları olmuşlardır.  
**Doğru cevap C olur.**
5. Osmanlı Devleti kapitülasyonları kaldırmayı amaçlayarak üzerindeki ekonomik baskıdan kurtulmak; son zamanlarda kaybedilen toprakları geri alarak ülke sınırlarını genişletmek, İtilaf Devletlerine ittifak teklif ederek ise siyasi yalnızlıktan kurtulmak istemiştir.  
**Doğru cevap A olur.**
6. Verilen örneklerle bakıldığında Türk Dil Kurumunun öncüllerde belirtilen tüm amaçlara ulaşmak istediği söylenebilir.  
**Doğru cevap D olur.**
7. Görselde ve bilgide verildiği gibi Nutuk'un birçok dilde basılması Evrensellik özelliğini gösterir. Eserin birçok belgeye dayalı olarak yazılması güvenilirliğini kanıtlar. Milli Mücadele Tarihi hakkında bilgiler vermesi ise Nutuk'un öğretici yanının ispatıdır.  
**Doğru cevap B olur.**
8. Maraş'ın kahraman çocuklarından olan Etlioğlu Ahmet Duran Ankara'ya davet edilerek madalyası ise bizzat Gazi Mustafa Kemal Paşa tarafından göğsüne takmıştır. Bu durum Maraş'taki kahraman çocukların tamamının Mustafa Kemal tarafından ödüllendirilmiş olduğunu göstermez.  
**Doğru cevap C olur.**
9. Ordumuz hem Kütahya-Eskişehir hem de Sakarya Savaşları'nda Yunanlar ile savaştığından I. Öncül doğru olur. Kütahya-Eskişehir Savaşları'nda Türk ordusu İsmet Paşa, Sakarya Savaşı'nda Mustafa Kemal tarafından yönetildiği için II. Öncül doğru olur. İki savaşta da Yunan ordusunun birbirine yakın amaçları olduğunu gördüğünden III. Öncül doğru olur.  
**Doğru cevap A olur.**
10. Verilen bilgilere bakılarak Mustafa Kemal'in yeni bir siyasi parti kurulmasını temin ederek ülkede ekonomik istikrarı sağlamak ve mecliste farklı düşüncelere yer açma hedeflerine ulaşmak istediği söylenebilir.  
**Doğru cevap B olur.**

# NARTEST 8. SINIF TÜRKİYE GENELİ NİSAN SINAVI

## 8. SINIF “DİN KÜLTÜRÜ VE AHLAK BİLGİSİ” ÇÖZÜMLERİ

**1.SORU:** Diyanet İşleri Başkanlığının Covid-19 hastalık sürecinde aldığı tedbirler, insanların canlarının korunmasıyla doğrudan ilişkilidir.

**Cevap:B**

**2.SORU:** Altı çizili kısım Allah'ın (c.c.) olmuş ve olacak her şeyi bilmesinden bahsetmektedir. Yani konu, Yüce Allah'ın ilim sıfatıdır.

**Cevap:D**

**3.SORU:** İnsanları aldatmamak, kişinin dürüstlüğü ve güvenilirliği ile ilgili bir konudur. Burada da Hz. Peygamberin dürüstlüğü ön plana çıkmaktadır.

**Cevap:C**

**4.SORU:** I. ve II. hadislerde hak-adalet konusu ön plana çıkarken III. hadiste azim ve kararlılık ön plana çıkmaktadır.

**Cevap:B**

**5.SORU:** Öncüllerde verilen özellikler Hz. Yusuf'a aittir.

**Cevap:A**

**6.SORU:** İnsanlar zorunlu davranışlarından değil, seçim yaptıkları davranışlarından sorumludur.

**Cevap:C**

**7.SORU:** Faiz haram olan para kazanma yollarındandır. Bu da malın korunmasıyla alakalıdır.

**Cevap:D**

**8.SORU:** Müslümanların sahip olduğu mallardan Yüce Allah'ın emrettiği şekilde harcama yapmasına, bağışta bulunmasına infak denir.

**Cevap:B**

**9.SORU:** Hz. Peygamberin Müslümanlarla fikir alış-verişinde bulunması, onların görüşlerine değer vermesi onun istişareye verdiği önemi gösterir.

**Cevap:A**

**10.SORU:** Fıtır sadakası, diğer ismiyle fitre, sadece Ramazan ayında verilen özel bir sadakadır.

**Cevap:D**

# NARTEST 8. SINIF TÜRKİYE GENELİ NİSAN SINAVI

## 8. SINIF “İNGİLİZCE” ÇÖZÜMLERİ

1. Clara arkadaşlarını pikniğe davet etmektedir ve her biri davetini reddetmiştir. Soru kökünde açıklamalardan hangisinin yanlış olduğu sorulmaktadır. B seçeneğinde yer alan ‘ Hannah’ın gerekçesi bir spor etkinliğiyle alakalıdır.’ demektedir fakat Hannah sınıf arkadaşlarıyla bir bilim kurgu filmi izleyecektir.

**Doğru Cevap :B**

2. Soru kökünde Rosa’nın ne ile ilgili bilgi vermediği sorulmuştur. ‘I flew to Phuket...’ diyerek transportation yani ulaşımdan, ‘I stayed in a nice bungalow near Karon Beach.’ diyerek accommodation yani kalacak yer ve location yani konumdan bahsetmektedir. Fakat metinde local dishes yani yerel yemeklerle alakalı bir ifade bulunmamaktadır.

**Doğru Cevap : B**

3. Samuel ve Oscar arasında geçen konuşmanın yer aldığı sorumuzda bizden diyaloga göre doğru olan ifadeyi bulmamız istenmiştir. Konuşmada kamp yeri hakkında hiçbir bilgi verilmediği için A seçeneğinde yer alan ‘ Kampın yeri/konumu hakkında hiçbir bilgi yoktur.’ ifadesi doğru seçenek olmalıdır.

**Doğru Cevap : A**

4. Londra’daki 100 kişinin ev işi tercihlerinin verildiği grafikte alakalı verilen sorumuzda ‘ Grafiğe göre, çoğu insan \_\_\_\_\_.’ boşluğunu tamamlamamız istenmiştir. Grafiğe göre insanların %40’ı yerleri elektrikli süpürgeyle süpürmeyi tercih ettiği için doğru cevap D seçeneğinde yer alan ‘ yerleri elektrikli süpürgeyle süpürmeyi tercih eder’ olmalıdır.

**Doğru Cevap : D**

5. Andrew ve Tina arasında geçen diyalogda Andrew Tina’ya basketbol maçı için iki bileti olduğunu söyleyerek onun da katılmak isteyip istemediğini soruyor. Tina da reddederek Grace’e sormasını öneriyor. Bu durumda doğru cevap C seçeneğinde yer alan ‘Andrew için bir önerisi vardır’ olmalı.

**Doğru Cevap : C**

6. Soru kökünde diyaloga göre hangisinin doğru olduğu sorulmaktadır. C seçeneğinde yer alan ‘Nemrud Dağı tarihi bir yerdir.’ ifadesi doğru olmalıdır çünkü diyalogda da ‘ O Türkiye’deki en inanılmaz antik şehirlerden biridir.’ ifadesi yer almaktadır.

**Doğru Cevap :C**

7. Soruda 100 kız ve 100 erkek ile ekterm sporlar üzerine yapılan ankete göre hangi seçeneğin doğru olduğu bize sorulmaktadır. B seçeneğinde yer alan ‘ Daha az kız su altı dünyasını keşfetmeye ilgi duyar.’ ifadesi doğru olmalıdır çünkü su altı dünyasının keşfedildiği ekstrem spor türü ‘scuba-diving’ dir ve erkeklerin %10’u bu sporu tercih ederken kızların sadece %5’i tercih etmiştir.

**Doğru Cevap :B**

8. Metinde verilen bilgilere göre müşterilerin çoğu bir et yemeği tercih etmiştir. İkinci en popüler yemek bir İtalyan yemeğidir. Bir deniz ürünü&pirinç bir sebze yemeğinden daha az tercih edilmiştir. Bu durumda D seçeneğinde yer alan 1 – Biftek, 2 – Makarna, 3 – Izgarada Brokoli ve 4 – Suşi sıralaması doğru olmalıdır.

**Doğru Cevap :D**

9. Soru kökünde yer alan ‘ Kim internetin dezavantajları hakkında konuşmaktadır?’ ifadesine göre doğru cevap C yani Helen olmalıdır. İnternetin; obezite gibi bazı sağlık problemlerine sebep olma ve bağımlılık yapma gibi özelliklerine değinerek dezavantajlarından bahseden tek kişi o’dur.

**Doğru Cevap :C**

10. Metne göre hangi seçeneğin yanlış olduğu soru kökünde bizden istenmektedir. B seçeneğinde yer alan ‘ Sally sadece bir sebeple internete bağlanır.’ ifadesi yanlıştır çünkü Sally bilgi araştırmak ve Instagram’da gönderi paylaşmak üzere iki sebeple internete bağlanmaktadır.

**Doğru Cevap :B**

Matematik 8. Sınıf  
5. Kurumsal Gözlemleri

①

Eren	Ceren	İbrahim	Gökhan
100	80	90	70
-5	-5	-5	-7
95	75	85	63
-19	-5	-17	-7
76	70	68	56
-19	-7	-17	-7
57	63	51	49
-19	-7	-17	-7
38	56	34	42
-19	-7	-17	-7
19	49	17	35
-19	-7	-17	-7
0	42	0	28

Aynı anda cevap C seçeneğidir  
biter

②

$$(2x+4)^2 - 3 \cdot x \cdot (x+4) - 12$$

$$4x^2 + 16x + 16 - 3x^2 - 12x - 12$$

$$x^2 + 4x + 4$$

$$(x+2)^2$$

Cevap B seçeneğidir

③

$$10^1 + 10^{-2} = 10,01$$

$$10^1 + 10^{-1} = 10,1$$

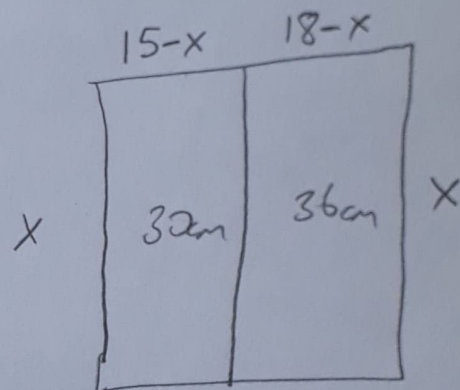
$$10^1 + 10^{-2} + 10^{-3} = 10,011$$

$$10^1 + 10^{-1} + 10^{-2} + 10^{-3} = 10,111$$

En kısa uzaklık 10,01 dir

Cevap A seçeneğidir

④

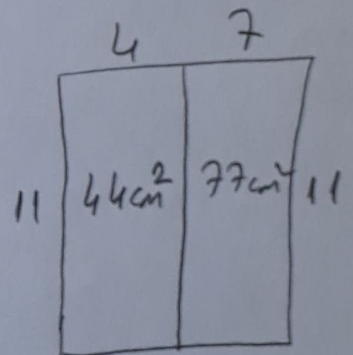


$$15-x + 18-x = x$$

$$33 - 2x = x$$

$$33 = 3x$$

$$x = 11$$



Cevap B seçeneğidir

⑤

$$85 \cdot 10^4 \quad 86 \cdot 10^4 \quad 85 \cdot 10^4 \quad 86 \cdot 10^4 \quad 88 \cdot 10^4$$

$$\underline{L \quad K \quad M \quad K \quad E}$$

$$M \quad K \quad L \quad K \quad E$$

2 durumda olabilir

Cevap B seçeneğidir



6

1. depo                      2. depo

$\frac{4^7}{8^2} = \frac{2^{14}}{2^6} = 2^8$        $\frac{8^5}{16^2} = \frac{2^{15}}{2^8} = 2^7$

2. depoların tamamı  $2^7$  sonijde dolar. 2. depoların yarısı  $2^6$  sonijde dolar.

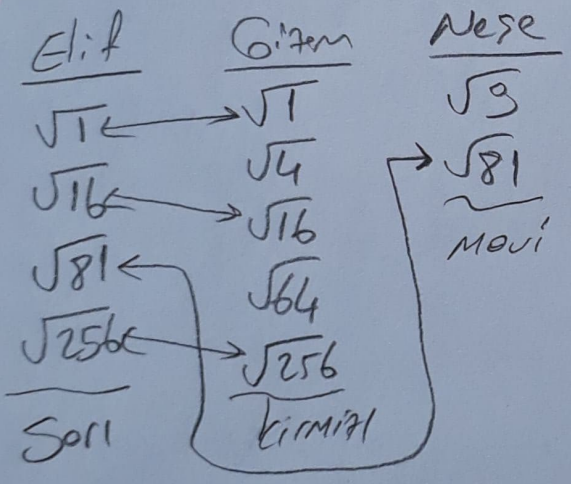
1. depoların tamamı  $2^8$  sonijde dolar.

2<sup>6</sup> sonijde  $\frac{2^6}{2^8} = \frac{1}{4} = \frac{25}{100} = \%25$

%25: dolu olduysa için  
%75: boştur.

Cevap A seçeneğidir.

7



Turuncu      Yeşil  
3              1

3-1=2

Cevap B seçeneğidir.

8

- A)  $5\sqrt{2} = \sqrt{50}$  ✓
- B)  $2\sqrt{10} = \sqrt{40}$  ✓
- C)  $2\sqrt{15} = \sqrt{60}$  ✓
- D)  $5\sqrt{3} = \sqrt{75}$  X

Cevap D seçeneğidir.

9

EBÖB(120, 168) = 24

iki çivi arasındaki mesafe 24'in bölenlerinden en fazla 12 olabilir.

$\frac{120}{12} = 10$       10-1=9 çivi

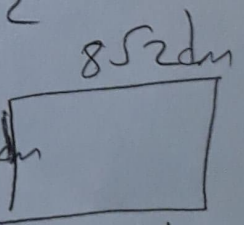
$\frac{168}{12} = 14$       14-1=13 çivi

9+13=22 çiviye ihtiyac vardır.  
Cevap A seçeneğidir.

10

$\sqrt{800} - 2\sqrt{98}$   
 $20\sqrt{2} - 14\sqrt{2} = 6\sqrt{2}$

%75:  $6\sqrt{2}$  ise  
%100:  $8\sqrt{2}$  dir.  $6\sqrt{2}$  m



Kartonun alanı =  $6\sqrt{2} \cdot 8\sqrt{2} = 96 \text{ dm}^2$

%20 si  $96 \text{ dm}^2$  ise  
%100 'ü  $480 \text{ dm}^2$  dir.

$480 \text{ dm}^2 = 4,8 \text{ m}^2$  dir.

Cevap B seçeneğidir.



11

$$\begin{array}{r} \sqrt{1,44} = 1,2 \\ \sqrt{0,64} = 0,8 \\ \sqrt{0,25} = 0,5 \\ \sqrt{0,04} = 0,2 \\ \hline 2,7 \text{ (4 kez)} \end{array}$$

Cevap B seçeneğidir.

12

16 yarı kart N, Z ve Q kutularına atılabilir.  
Bu yüzden her kartın en az 3 tane olması

$\sqrt{16}$	$\pi$	$\sqrt{1,7}$	$-\sqrt{44}$
N		Q	Z
Z	2 tane kalır.	2 tane kalır	Q
Q	1 tane kalır.	1 tane kalır.	

$2 + 2 + 1 = 5$  tane kalır.  
Cevap C seçeneğidir.

13

Mor kırmızı yeşil  
(n-m).m    m.m    (n-m).m

$$\begin{array}{l} m(n-m) + m^2 + m(n-m) \\ 2m(n-m) \\ \text{Cevap B seçeneğidir.} \end{array}$$

14

Kırmızı      Mor  
 $12.(x+5) \quad (x+2).(x+2)$

$$\begin{array}{l} 12x + 60 + x^2 + 4x + 4 \\ \hline x^2 + 16x + 64 \\ (x+8)^2 \end{array}$$

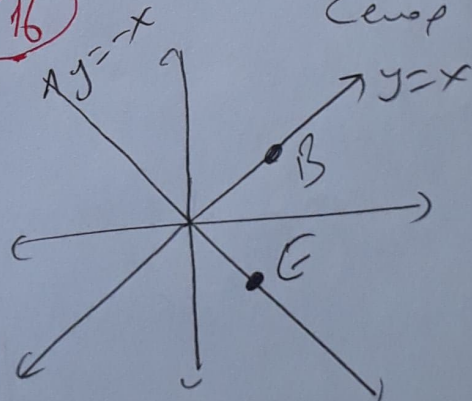
Cevap B seçeneğidir.

15

Kaplumbağa	Tarzan
$(-6, -4) \rightarrow -10$	$(1, 2) \rightarrow 3$
$(-6, -3) \rightarrow -9$	$(0, 2) \rightarrow 2$
$(-6, -2) \rightarrow -8$	$(-1, 2) \rightarrow 1$
$(-6, -1) \rightarrow -7$	$(-2, 2) \rightarrow 0$
$(-6, 0) \rightarrow -6$	$(-3, 2) \rightarrow -1$
$(-6, 1) \rightarrow -5$	$(-4, 2) \rightarrow -2$
$(-6, 2) \rightarrow -4$	$(-5, 2) \rightarrow -3$
	$(-6, 2) \rightarrow -4$

Cevap B seçeneğidir.

16



Cevap C seçeneğidir.

17

<u>A MUMU</u>	<u>B MUMU</u>
$50 - 2x$	$60 - 3x$

$$3 \cdot (50 - 2x) = 4 \cdot (60 - 3x)$$

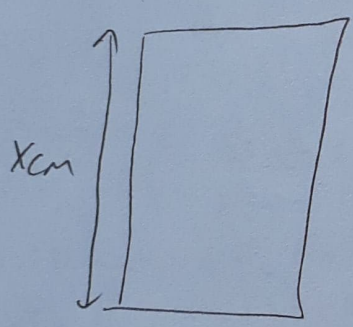
$$150 - 6x = 240 - 12x$$

$$6x = 90$$

$$x = 15$$

cevap B secansidir.

18



$$6x + 25 < 210$$

$$6x < 185$$

$$x < 30,8$$

x en fazla 30 cm olabilir.

cevap B secansidir.

19

<u>Aysel</u>	<u>Ceylan</u>	<u>Bire</u>	<u>Donut</u>
$x > 36$	$x \geq 34$	$x > 30$	$x > 32$

$$x = 33 \text{ dir}$$

$$3 + 3 = 6$$

cevap C secansidir.

20

$$M = \frac{\Delta \text{ boy utunluk}}{\text{Yatay utunluk}}$$

$$M = \frac{60 \text{ cm}}{7,5 \text{ m}} = \frac{60}{750} = \frac{2}{25}$$

$$\frac{2}{25} = \frac{8}{100} = \%8$$

(4)

cevap C secansidir.



# NARTEST 8. SINIF TÜRKİYE GENELİ NİSAN SINAVI

## 8. SINIF "FEN BİLİMLERİ" ÇÖZÜMLERİ

1. Tablodaki verilere bakıldığında aynı günde hem Selin'in(14saat 10dakika) hem de Efe'nin (12saat 20dakika) 12 saatten fazla gündüz süresi yaşadığı görülmektedir. Bu durumda her ikisi de aynı yarım kürede yaşıyor olmalıdır.

**I. ÖNCÜL YANLIŞ**

Soru kökünde verilen bilgiden de anlaşılacağı üzere ilkbahar ve yaz aylarında gündüz süreleri 12 saatin üzerindedir. Bu durumda her ikisinde de tablodaki durumun görüldüğü tarihte yaz mevsimi yaşanmaktadır. **II. ÖNCÜL YANLIŞ** Selin'in yaşadığı gündüz süresi Efe'ye göre daha fazladır. Bir yarım kürede ilkbahar ve yaz aylarında kutuplara yaklaştıkça gündüz süreleri uzar, ekvatora yaklaştıkça gündüz süresi kısalır. **III. ÖNCÜL DOĞRU**

**DOĞRU CEVAP: B**

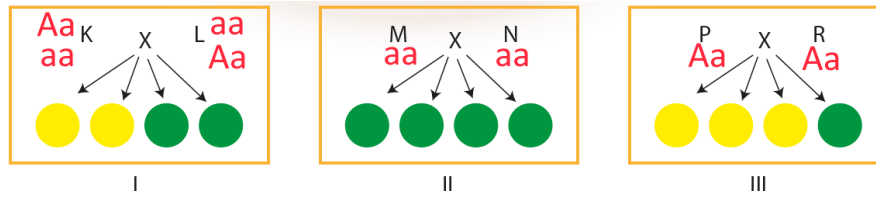
2. Çiftçiler birkaç gün sonra oluşacak hava koşullarını meteorolojik hava tahminlerinden öğrenirler.

**DOĞRU CEVAP: B**

3. Grafikteki sayıca fazla ve birbirleriyle eşit olan sarı ve lacivert renkli materyaller fosfat ve şeker molekülleri olmalıdır. Bir DNA daki toplam nükleotid sayısı o DNA daki toplam fosfat ya da toplam şeker sayısı kadardır. Şeker ve fosfat moleküllerinin toplamı nükleotid sayısının 2 katı olur.

**DOĞRU CEVAP :C**

4.



Tüm çaprazlamalar sonucu oluşan bezelyelerde çekinik olan yeşil fenotip ortaya çıktığından çaprazlanan tüm bezelyelerde tohum rengi bakımından çekinik özellik geni bulunmalıdır. Aa ile aa çaprazlamasından % 50 oranında saf genotipli bezelyeler elde edilebilir. Çaprazlanan P, R ve K ya da I bezelyesi melez iken M, N ve K ya da L bezelyesi saftır.

R bezelyesi Aa dır, fakat K bezelyesi Aa da olabilir, aa da olabilir. Aa ile aa çaprazlamasından % 50 sarı tohum rengine sahip bezelye elde edilirken; Aa ile Aa çaprazlamasından % 75 sarı tohum rengine sahip bezelye elde edilir.

**DOĞRU CEVAP: D**

5. Metindeki bilgilere göre Jo Cameron'da görülen mutasyon doktorlar tarafından gelecekte tedavi olarak kullanılmak için incelenmektedir. Metinde Jo Cameron'da görülen iki mutasyondan birine çok sık rastlandığı diğerinin ise çok nadir görüldüğü verilmektedir. Metinde mutasyonların kalıtımı ile ilgili bilgi yoktur.

**DOĞRU CEVAP: B**

6. Soldaki terazinin kefelerinde bulunan K ve L cisimlerinin yüzeyleri eşittir fakat L'nin ağırlığı K'den fazladır(L'nin bulunduğu kefe aşağı inmiştir). O halde kefeledeki basınçları  $P_{II} > P_I$  olmalıdır.

Sağ kefedeki cisimlerin ağırlıkları eşit fakat yüzey alanları III numaralı kefedeki cisimlerin daha küçüktür. O halde kefeledeki basınçları  $P_{III} > P_{IV}$  olmalıdır.

II ve IV numaralardaki cisimler özdeşdir ve ağırlıklarının yüzey alanlarına oranı eşittir. O halde kefeledeki basınçları  $P_{II} = P_{IV}$  olmalıdır.

**DOĞRU CEVAP: A**

7. Sıvı basıncının derinliğe bağlı olduğunu ispat etmek için I ve II numaralı kapları seçmelidir, çünkü I ve II numaralı kaplardaki sıvı yükseklikleri dışındaki tüm değişkenler sabittir.

**DOĞRU CEVAP: C**

8. I. K elementi metal olduğundan oda sıcaklığında gaz hâlde bulunamaz. **YANLIŞ**  
II. N elementi yarı metal olduğundan oda sıcaklığında katı hâldedir. **DOĞRU**  
III. L elementi ametal olduğundan elektrik ve ısıyı iyi iletmez. **DOĞRU**  
IV. M elementi soy gaz olduğundan kararlı yapıdadır. **DOĞRU**

**DOĞRU CEVAP: C**

9. Kimyasal tepkimelerde kütle korunur. Tepkimedeki C ve D maddeleri, grafiğe göre tepkimenin ürünleridir ve kütleleri toplamı  $30 + 20 = 50$  gramdır. O halde tepkimeye katılan A ve B maddeleri kütlelerinin toplamı da 50 gram olmalıdır. Tepkimeye hem A hem de B maddesinden a gram katılmış; B maddesi tepkimede tamamen kullanılırken A maddesinden 30 gram artmıştır. Bu durumda  $2a - 30 = 50$  olması için a değeri 40 gram olmalıdır.

**DOĞRU CEVAP: D**

10. L deki suyun kütlesi daha fazla olduğundan kaplara özdeş buzlar atıldığında L deki buzun K'deki buza göre daha önce erimesi beklenir. Bu durumun 2 sebebi olabilir; ya L kabındaki suyun sıcaklığı K kabındaki suyun sıcaklığından az olmalı; ya da L kabına atılan buzun sıcaklığı K'deki buza göre daha düşük olmalıdır. **I. ÖNCÜL DOĞRU, II. ÖNCÜL YANLIŞ.** L ve K kaplarındaki suyun saf olduğu bilgisi soru kökünde verilmiş bu yüzden donma noktalarının eşit olması gerekir. **III. ÖNCÜL YANLIŞ**

**DOĞRU CEVAP: A**

11. Başlangıçta kapta baz olduğundan kaptaki sıvının pH değeri 7'nin üzerinde olmalıdır. **(D seçeneği cevabımız olamaz)**

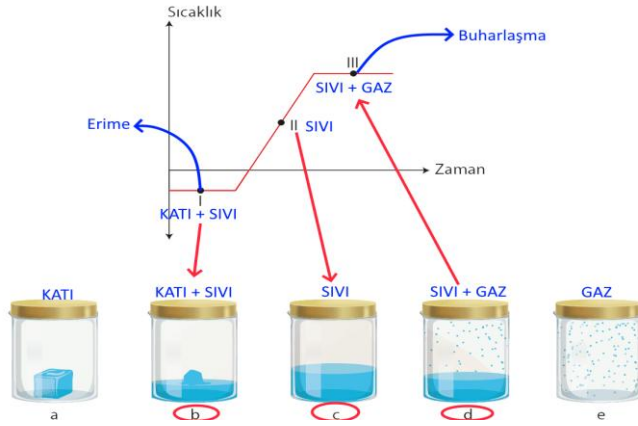
I. 0 – t aralığında kaba bir miktar asit dökülüyor. **pH kesin azalır.**

II. t- 2t aralığında kaba bir miktar baz dökülüyor. **pH artması beklenir. (B seçeneği cevabımız olamaz)**

III. 2t- 3t aralığında kaba bir miktar saf su dökülüyor. **pH kesin azalır fakat 7'nin altına düşemez. (C seçeneği cevabımız olamaz)**

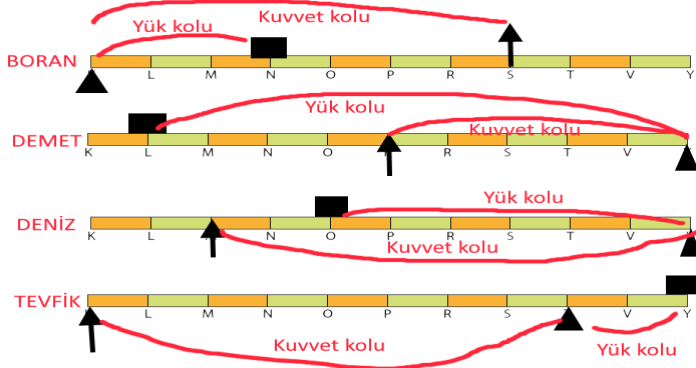
**DOĞRU CEVAP: A**

12.



**DOĞRU CEVAP: B**

13.



Yukarıda görüldüğü gibi kuvvet kolunun yük koluna oranı en fazla Tevfik'in kaldıraçındadır.

**DOĞRU CEVAP D**

14. Soruda I. Şekil olan eğik düzlemde daima kuvvet kazancı olur. Bu yüzden giriş kuvveti çıkış kuvvetinden daha küçük olmalıdır. (M grafiği)

Soruda II. Şekil olan sabit makarada kuvvet kazancı ya da kaybı olmaz. Bu yüzden giriş kuvveti çıkış kuvvetine eşit olmalıdır. (L grafiği)

Soruda III. Şekil olan kaldıraçta kuvvet kolu yük kolundan küçük olduğundan kuvvet kazancı olmaz. Bu yüzden giriş kuvveti çıkış kuvvetinden daha büyük olmalıdır. (K grafiği)

**DOĞRU CEVAP:D**

15.

• X canlısı besinini Y canlısını yiyerek karşılar. (Hazırlanacak bir besin zincirinde Y canlısının X canlısından önce gelmesi gerekir.)

• P canlısı birincil tüketicidir. (Hazırlanacak bir besin zincirinde P canlısının 2. Sırada gelmesi gerekir.)

• Z canlısının vücudunda biriken atık miktarı T canlısından daha fazladır. (Hazırlanacak bir besin zincirinde T canlısının Z canlısından önce gelmesi gerekir.)

Yukarıdaki koşulları sadece A seçeneğindeki besin zinciri sağlamaktadır.

**DOĞRU CEVAP: A**

16. Solda sabit makara sağda hareketli makara bulunmaktadır. Sabit makarada yük çekildiği kadar yani 1 metre yükselirken hareketli makarada 2 kat yol kaybı olacağından yükün yarım metre yükselmesi gerekir.

**DOĞRU CEVAP: B**

17. Hasan'ın kullandığı eğik düzlemin eğimi daha fazla olduğundan kuvvet kazancı daha az olmalıdır. Bu sebeple Hasan tekerlekli sandalyesine daha fazla kuvvet uygulamalıdır. Her ikisi de aynı yüksekliğe çıktıklarından yaptıkları işler eşittir. Eğik düzlemlerde daima kuvvet kazancı sağlanır hiçbir zaman yoldan kazanç olmaz.

**DOĞRU CEVAP: C**

18. Fotosentez üreticiler solunum ise tüm canlılar tarafından yapılır. Şekillerde verilen aslan, geyik, kurt ve mantar tüketici, ot ise üreticidir. **Fotosentez ve solunum olayları arasında gerçekleşen madde döngüsünün üretici ve tüketiciler arasında gerçekleşmesi gerekeceğinden İlke'nin çizdiği şema yanlış gösterilmiştir.**

**DOĞRU CEVAP: B**

19. Grafiğe göre L ortamındaki bitki en hızlı gelişmekte M ortamındaki bitki ise en yavaş gelişmektedir **I. ÖNCÜL DOĞRU**. 2. aydan sonra M ortamındaki bitkinin fotosentez hızında azalma görülür çünkü kütle artışı azalmıştır **II. ÖNCÜL DOĞRU**. K ortamındaki karbondioksit miktarı L ortamına göre fazla olsaydı K bitkisinin daha hızlı büyümesi beklenirdi. **III. ÖNCÜL YANLIŞ**

**DOĞRU CEVAP B**

20. Hem bitki hem fare için en uygun ortam L ortamıdır. L ortamındaki bitki fareye oksijen sağlarken, farede bitkiye karbondioksit sağlamaktadır **I. ÖNCÜL DOĞRU**, **II. ÖNCÜL YANLIŞ**. Fotosentezi sadece bitkiler yapar, solunumu ise tüm canlılar yapabilir **III. ÖNCÜL YANLIŞ**.

**DOĞRU CEVAP: A**