

6. SINIF | 1. KURUMSAL DENEME SINAVI CEVAP ANAHTARI

Soru No	SÖZEL BÖLÜM				SAYISAL BÖLÜM	
	TÜRKÇE	SOSYAL BİLGİLER	DİN KÜLTÜRÜ VE AHLAK BİLGİSİ	İNGİLİZCE	MATEMATİK	FEN BİLİMLERİ
1.	A	A	C	A	D	B
2.	B	C	A	B	D	B
3.	A	B	C	C	A	B
4.	C	B	B	B	B	C
5.	D	C	B	B	C	C
6.	A	D	A	B	A	B
7.	B	C	D	A	D	B
8.	A	A	B	B	B	C
9.	B	B	C	B	C	B
10.	D	C	A	D	C	D
11.	C				C	A
12.	C				D	A
13.	A				B	B
14.	D				C	B
15.	B				D	A
16.	C				A	B
17.	A				B	C
18.	B				D	C
19.	D				B	D
20.	C				C	D

MOTİVASYON İÇİN OMAĞE! SEVİYE-KOLAY

TÜRKİYE GENELİ DENEME SINAVI

6. SINIF OMEGA ONLİNE DENEME

1. I. Araştırma yapmak, göz atmak, aramak.

II. Uğraşmak, gözetmek, ilgilenmek.

III. Denemek, yoklamak, incelemek.

“Bakmak” kelimesi aşağıdaki cümlelerin hangisinde numaralanmış anlamlarından herhangi biriyle kullanılmamıştır?

A) Evin bu odası güneşe baktığı için diğer odalardan daha sıcak oluyordu.

B) Babası, şirketin altı aylık muhasebe kayıtlarına emin olmak için tek tek bakacakmış.

C) Köydeki dededen kalma bu büyük bahçeyi bakmak işi bu sefer bize düştü.

D) Görevli personel, aradıkları eşyayı bulabilmek için dolabın her yanına baktılar.

2. Her tarafımızı yabancı dillerden çevirilerin sardığı edebiyat dünyamızda, kendi ayakları üzerinde durmuş, kendisi olabilmiş yazar bulmak çok zor. Herkes ünlü bir eserin çevirisiyle adını duyurma derdinde. Hâlbuki kendi eserini ortaya koyabilirsen gerçek anlamda sanatçı olabilirsin.

Bu parçada altı çizili sözün bu cümleye kattığı anlam aşağıdakilerden hangisidir?

A) Kendi bildiği doğrular üzerinden hareket etmek

B) Kimseden esinlenmeden eserler ortaya koyabilmek

C) Geleceğe kalabilecek yapıtlar kaleme almak

D) Eserlerinde toplumumuzdan örnekler vermek

3. Çevresel etkenler, insan davranışlarına büyük oranda etki eder. Kimi zaman zor durumda kalındığında insan, hiç istemediği bir davranışta bulunabilir veya şartlar bazı olumsuz davranışlara itebilir. Fakat bazı insanlar doğuştan gelen doğruluğu ve dürüstlüğünü hiçbir şartta değiştirmez ve duruma göre tavır takınmaz. Bu insanlar çizgisinden bir adım geri atmazlar. Her zaman doğrudan ve doğruluktan yanadırlar şartlar ne olursa olsun.

Bu metindeki “çizgisinden bir adım geri atmazlar.” sözünün yerine aşağıdakilerden hangisi getirilirse metnin verdiği ileti değişmez?

- A) Kan kusup kızılılık şerbet içtim derler
B) Acıklı başta akıl olmaz diye düşünmezler.
C) Ben işime bakarım gerisi beni ilgilendirmez deyip yoluna gitmezler.
D) Baca eğri olsa da dumanı doğru çıkar misali olurlar.

4. Özcan Öğretmen, sınıfta deyimler konusunu işlerken öğrencilerin deyimleri daha çabuk kavramaları için aşağıda verilen kartları hazırlamıştır.

I	II	III
.....
Karşısındakini üstü kapalı, imalı sözlerle korkutmak, tehdit etmek.	Çok kibirli, kurumlu olmak; büyüklük taslamak, gösteriş yapmak.	Heyecan ve telâş göstermeyen, merak etmeyen, olayları hoş karşılayan.

Buna göre, kartlardaki numaralanmış yerlere getirilmesi gereken deyimler aşağıdakilerin hangisinde doğru verilmiştir?

- | <u>I</u> | <u>II</u> | <u>III</u> |
|--------------------------------|-----------------------|---------------------------|
| A) Aba altından sopa göstermek | Çalımından geçilmemek | Geniş gönüllü olmak |
| B) Göğüs geçirmek | Gem vurmak | Olayları akışına bırakmak |
| C) Göbeği çatlamak | Çaka satmak | Göğüs germek |
| D) Yangına körükle gitmek | Dizginleri ele almak | Dikkat çekmek |

5. (I)Ülkemizin her bölgesine yağış düşse de en yağışlı dönem ilkbahar aylarına denk geliyor. (II)Yağışlar, ilkbahar ve yaz mevsimlerinde yağmur olarak düşerken yağışlar, sonbahar ve kış aylarında dolu ve kar şeklinde oluyor. (III)Yağışların az olması kuraklık tehlikesini oluşturduğu gibi çok olması da toprak kayması ve sel tehlikesini artırıyor. (IV)Aşırı yağışların etkilerinden korunmak için ağaçlandırma ve toprağın basamaklandırılması önemlidir.

Bu metinde numaralanmış cümlelerle ilgili aşağıdakilerden hangisi söylenebilir?

- A) I. cümlede karşılaştırma yapılmıştır.
- B) II. cümlede amaç-sonuç ilişkisi söz konusudur.
- C) III. cümlede düşüncenin yönü değişmiştir.
- D) IV. cümlede uyarıda bulunulmuştur.

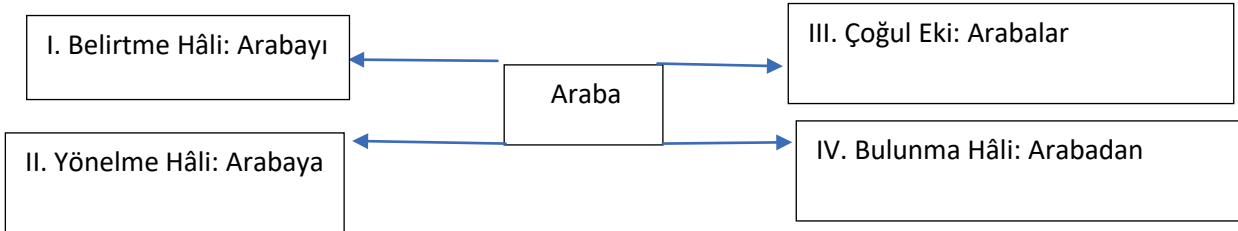
6. * Söyleyenin kendi düşüncesini, duygusunu veya beğenisini içeren cümlelere öznel cümleler denir. Öznel yargılar, doğruluğu ya da yanlışlığı kişiden kişiye göre değiştiği için kanıtlanamaz.

* Söyleyenin duygu veya düşüncesini içermeyen; doğruluğu ya da yanlışlığı kişiye göre değişiklik göstermeyen cümlelere nesnel cümleler denir. Nesnel yargılar, herkesçe kabul görmüş, kanıtlanabilir yargılardır.

Bu bilgilere göre aşağıdakilerden hangisi kanıtlanabilirlik açısından farklıdır?

- A) Sanatçı, bu yapıtında diğerlerinde olmayan etkileyici bir dil kullanmış.
- B) Sanatçılar, toplumsal olaylara farklı bir pencereden bakmayı hep başarmışlardır.
- C) Yazar, son romanında kendi çocukluğundaki köy hayatın zorluklarını anlatmış.
- D) Şiir, hiçbir sanat eserinin ulaşamayacağı bir duygu yoğunluğuna sahip olmuştur.

7. İsim çekim ekleri, isim soylu kelimelere gelerek onlara cümlede görev ve anlam kazandıran eklerdir. İsim çekim ekleri kelimeye yeni bir anlam kazandırmaz.



Yukarıdaki şekilde "araba" kelimesinin aldığı çekim ekleri ve çekim hâlleri gösterilmiştir.

Buna göre, "araba" kelimesinin kaç numaralı çekimli hâli yanlış gösterilmiştir?

- A) I
- B) II
- C) III
- D) IV

8.

I.	Karanlık bir geceyi ışığıyla aydınlık yapan yıldızdır öğretmenler.	Konuşturma
II.	Kafesin içindeki bülbül "Doğa benim vatanım der." İçten içe	Tezat
III.	İnsanoğlu kısa yaşamına uzun anılar biriktirmeyi öğrenmeli.	Tezat
IV.	Bahçenin içindeki çiçekler herkese "Merhaba!" diye sesleniyordu.	Konuşturma

Tablodaki numaralanmış cümlelerle karşılarında verilen sanatın doğru olabilmesi için hangileri yer değiştirmelidir?

A) I ve II.

B) II ve III.

C) II ve IV

D) III ve IV.

9.

Serhat Bey, merhaba! Nasılsınız?

İyiyim Aslı Hanım. Siz nasılsınız?

Okul serginiz ne zaman ve nerede olacak?

Okul sergimiz Perşembe günü Meydan Caddesinde bulunan Büyük Salonda olacak.

Serginize ben de gelmeye çalışacağım. Görüşmek üzere.

Bu mesajla iletişimde aşağıdakilerin hangisiyle ilgili bir yazım yanlışı yapılmıştır?

A) Kişi adlarından önce ve sonra gelen unvanlar, saygı sözleri

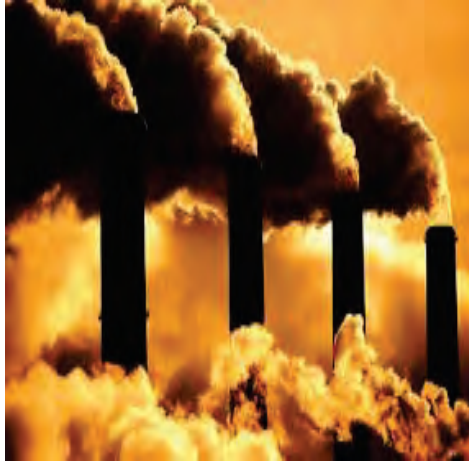
B) Belirli bir tarih belirtmeyen gün ve ay adları

C) Mahalle, meydan, bulvar ve sokak adları

D) Bağlaç olan de'nin yazımı

10.

YENİLENMEYEN ENERJİ KAYNAKLARI



KÖMÜR



PETROL

YENİLENEBİLİR ENERJİ KAYNAKLARI



RÜZGAR ENERJİSİ



GÜNEŞ ENERJİSİ

Bu görselden hareketle,

- I- Yenilenemeyen enerji kaynakları daha maliyetlidir.
- II- Yenilenmeyen enerji kaynakları çevreye zarar veriyor.
- III- Yenilenebilir enerji kaynakları hizmet sektöründe kullanılmaktadır.

çıkarmalarından hangileri yapılabilir?

- A) Yalnız I B) Yalnız II C) I ve II D) II ve III

11. Resim sanatı aslında özlem, duygu ve düşüncelerin, belirli kurallar çerçevesinde, iki boyutlu bir düzlem üzerine yansıtılmasına dayanan sanat dalıdır. Varlıkların, doğadaki görünüşlerinin kalem fırça gibi araçlarla kâğıt, bez, vb. üzerinde yapılan biçimlerdir. Resim, yüzey üzerine renklerle, zihinsel eylemin ifadesi, estetik bir görünüm oluşturmaktır. Bu tanımların ortak kelimelerini bulursak, duygu, düşünce, estetik, biçim ve ifadedir. Yani resmin tanımı, duygu ve düşüncelerimizin, estetik ve biçim kuralları içerisinde kendimizi ifade etmemizdir, diyebiliriz.

Bu metin aşağıdaki sorulardan hangisine cevap olarak verilmiştir?

- A) Resim sanatı hangi amaçla yapılır?
- B) Resim sanatı insana neler katar?
- C) Resim sanatına nasıl başlanmalı?
- D) Resim sanatının tanımı nedir?

12. Yaşadığı dış çevreyle ilk defa karşılaşan çocuk, karşılaştığı her eşya ve olay karşısında şaşkıncıdır; gördüğü her şeye yeni bir gözle bakar. Sanatçıların dünyaya bakışı da böyle olmalı. Her sanatçı, olaylar ve durumlar karşısında sanki ilk defa gören çocuk gibi olmalı. Çünkü dünyanın olağan akışına alışmak sanatçı olma bakışını köreltir.

Bu parçada asıl anlatılmak istenen aşağıdakilerden hangisidir?

- A) İyi bir çocukluk, sanatçıları besleyen en önemli noktadır.
- B) Yaşamla bağını koparmayan sanatçı daima başarıya ulaşır.
- C) Sanatçı, sıradan olaylara farklı açılardan bakmayı bilmelidir.**
- D) Her sanatçı, dünyaya çocuksu bir merakla bakmalıdır.

13. Birçok alanda bilgi sahibi olmasıyla tanınan yazarın yeni hikâye kitabı, geçtiğimiz günlerde edebiyata dünyasında kendine yer edindi. Kaleme aldığı eserlerinin birçoğunun beyaz perdeye aktarılmasından tanıdığımız yazar, kamera önünde ve arkasında yaptığı çalışmalarla da adından sık sık söz ettiriyor. Ancak aslında onun her şeyden önce gerçek bir hikâye yazarı olduğu akıldan çıkarmamak gerek. Kendisinin de söylediği gibi ilgilendiği tüm alanlardaki eserleri edebiyattan beslenir.

Bu metinde sözü edilen yazarla ilgili aşağıdakilerden hangisi söylenemez?

- A) Çok yönlü bir sanat kişiliğe sahiptir.
- B) Bugüne kadar birden çok eser kaleme almıştır.
- C) Hikâyelerini, diğer alanlar için kaynak olarak kullanmıştır.**
- D) Yazdığı eserlerinin bazılarını sinemaya aktarmıştır.

14. Kişiyeye bir işi kendi başına yapmayı öğretirsen o zaman kişi iyi olur. Kendi ayakları üzerinde durabilir. Yalnızca bir şey verip hiçbir şey öğretmezsen o zaman kişiyeye geri kalan yaşamı boyunca başkasına bağılı yaşamayı öğretirsin. Hâlbuki, bir kişiyeye balık vermek yerine ona balık tutmayı öğreteceksin ki kimseye bağılı olmadan yaşayabilsin.

Aşağıdaki dizelerden hangisi tema bakımından bu metin ile örtüşmektedir?

A) Baltan varsa odununu kes
Ateşin varsa yemeğini yap
Ateşin yanında olmazsa bile
O ateşi yine de kendin yak

B) Titrek beyaz yıldızlar
Gece semayı kaplar
Milyarlarcası göğe
Işık saçır dururlar

C) Geçsin günler, haftalar
Aylar, mevsimler, yıllar
Zaman sanki bir rüzgâr
Ve bir su gibi aksın

D) Dünyadaki en gerekli şey
Çalışmaktır, çalışmak
Sana başarıyı yaşatan ney
Çalışmaktır, çalışmak

15. * Birbiri ardınca sıralanan eş görevli kelimelerin arasına konur.

* Art arda gelen, birbiri ile bağlantılı cümleleri ayırmak için konur.

* Kendisinden sonraki cümleye bağılı olarak ret, kabul ve teşvik bildiren hayır, yok, evet, peki, pekâlâ gibi kelimelerden sonra konur.

Aşağıdaki cümlelerin hangisinde virgöl (,) bu işlevlerinin dışında kullanılmıştır?

A) Kitaplarını, kalemlerini, silgi ve defterlerini okul çantasına koydu.

B) Tamam, haftaya Ankara'ya amcanlara gzmeye gideceğiz.

C) Küçük çocuk sabah erkenden uyanıyor, kahvaltısını yapıp okul yolunu tutuyor.

D) O, emekli olduktan sonra yaşamına bu küçük beldede devam edecek.

16. Aşağıdaki tabloda hangi vitaminin hangi hastalığa iyi geldiği veya koruyucu etkisi verilirken bu vitaminleri barındıran yiyeceklerin listesi verilmiştir.

Vitamin Türü	Bulunduran Yiyecekler	Tedavi Ettiği Hastalıklar
A Vitamini	Mercimek, ıspanak, maydanoz, balık, süt ve balık yağında bulunur.	Üst solunum hastalıkları
C Vitamini	Yeşil ve kırmızıbiber, limon, greyfurt, portakal, mandalina	Grip ve nezle tedavisinde
B12 Vitamini	Kaz, tavuk, ördek gibi hayvanların yumurtalarında, kırmızı et	Hafızanın etkin olması ve zekanın gelişiminde
B6 Vitamini	Tam tahıllı buğdaylar, pirinç, mısır, nohut	Kansızlığın giderilmesi, kan oluşumunun hızlandırılması
E Vitamini	Badem, ay çekirdeği, fındık, ceviz, badem.	Kalp damar tıkanıklığı ve sertliğin önlenmesi.

Bu tabloya göre Selda sınavlara hazırlanırken kış hastalıklarından da korunmak için aşağıdaki besinlerden hangilerini tüketmesi gerekir?

- A) Mercimek, mısır, süt ürünleri, kırmızı et, balık
- B) Portakal, limon, yumurta, kırmızı et**
- C) Yeşil biber, portakal, brokoli, ceviz, ay çekirdeği
- D) Balık, ıspanak, maydanoz, badem, fındık

17. Bir kişinin gezip gördüğü yerler hakkında bilgi vermesi, kültürlerini, geleneklerini, coğrafi zenginliklerini, insanların yaşam biçimini edebi bir üslup içerisinde yazıya dökerek anlatmasına gezi yazısı denir.

Buna göre, aşağıdakilerden hangisi gezi yazısından alınmış olamaz?

A) Bu, Roma'ya üçüncü gelişimdir. Ama Roma, orada doğup orada büyüyenler için bile bitmez. Sokaklarını, caddelerini gezmekle bitiremeyeceğin bir güzelliştir. Her heykel, her tablo, her anıt, size her görünüşünde güzelliğin yeni bir sırrını açacaktır. Roma'da heykel vatandaş olmuştur. O, müzede değil, bizim gibi sokaklarda dolaşıyor, meydanlarda geziniyor, parklarda dinleniyor!

B) Meydanda bulunan dükkânların hepsi beş yüz civarında. Bu dükkanlar öylesine düzenli yapılmış, öylesine şenlik ve süslüdür ki her bir dükkâncıda birer Mısır hazinesi mal vardır. Daha önceki gelişimden bu yana meydanda pek bir değişiklik yok. Her esnafı sokak sokak birer ulu yola dağılmış saatçiler, kuyumcular, berberler ve terzilerin çarşıları öyle süslüdür ki sanki yıldız gibi parlak.

C) O gün çok heyecanlıydım. Babamın bana söz verdiği ve almak için epey zorlandığı bisikletime kavuşacaktım. Yeni bir bisiklet değildi ama az bir bakımla yeni gibi olacaktı. Olsun o bisiklete kavuşabilmek için neler vermezdim? O gecenin sabahını nasıl ettiğimi o heyecanımı şimdiki gibi hissediyorum. Bisikleti alınca o gün akşama kadar bindim.

D) Rio Havaalanı'na iner inmez boğulacak gibi oldum. Paris'te akşam uçağa binerken ısı eksi on derecedeydi, Rio'da, gün doğumunda gölgede kırk. Nem oranıysa yüzde seksen. Takside, kuzeyden güneye doğru ikiye böldüm kenti. Sivri tepeler ile okyanus arasına sıkışıp kalmış modern bir kent Rio. Tünellerden geçtik. Gökdelenler, geniş caddeler, yeşil tepelere tünemiş gecekondular.

18. 6/ A sınıfında sınıf başkanlığı için Serkan, Kerem, Fatma ve Gürkan adlı öğrenciler aday olmuştur. Bu öğrencilerin seçimde aldıkları oy sayılarıyla ilgili bilinenler şunlardır:

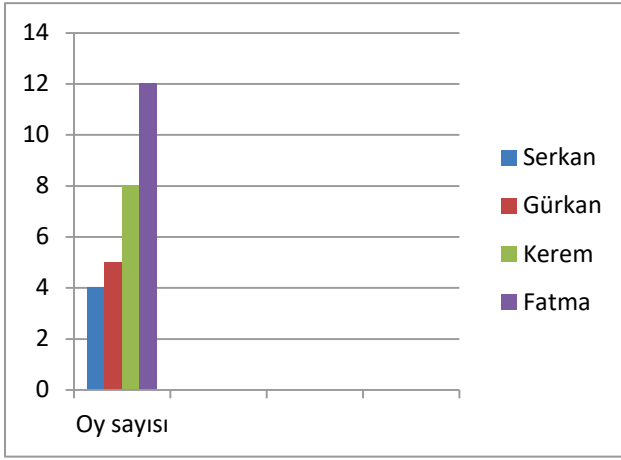
*En az oy alan kişi Serkan'dır.

*Kerem'in oy sayısı, Fatma'ninkinden azdır.

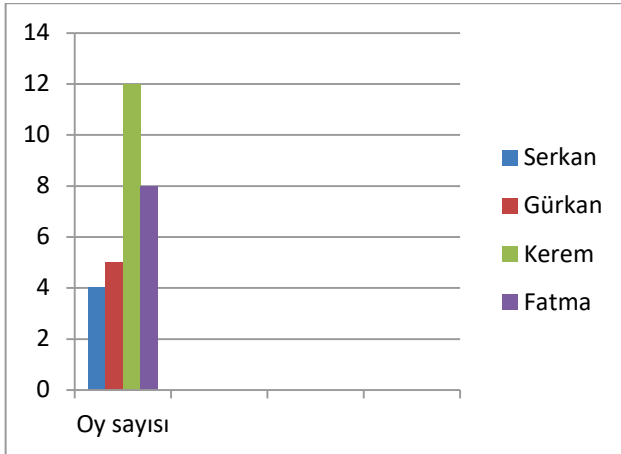
*Kerem ile Serkan'ın arasında Gürkan oy almıştır.

Bu bilgilere göre dört adayın aldığı oy sayısını gösteren grafik aşağıdakilerden hangisidir?

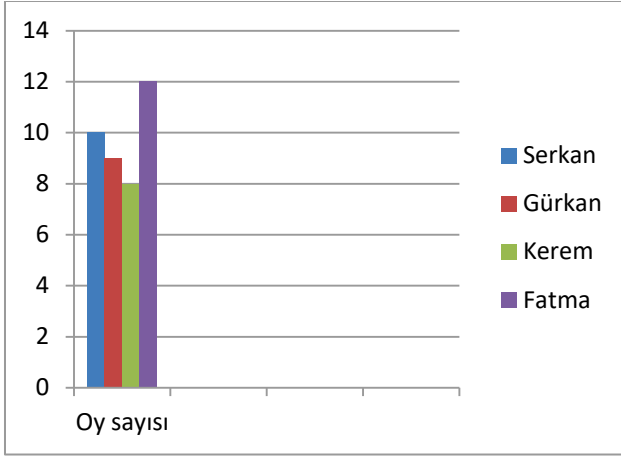
A)



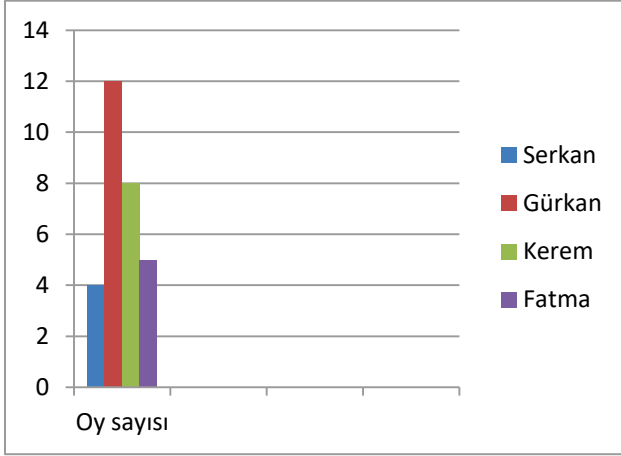
B)



C)



D)



19. (II) 9-10 yaş grubu 11 bin çocuğun 5 yıl boyunca izlendiği bu araştırmada sonuçlar hiç iç acıcı değil.

(I) Bu durumun, çocukları nasıl etkilediği ile ilgili hem uzun süren hem de kapsamlı bir araştırma yapıldı.

(III) Günümüzde çocuklar, oyuncaklardan çok telefon ve tablet gibi akıllı cihazlarla vakit geçirmeyi seviyor.

(IV) Yapılan araştırmada ekran başında günde iki saatten fazla vakit geçiren çocukların düşünce ve dillerini kullanmakta zorlandıkları görüldü.

Numaralanmış cümlelerden anlamlı ve kurallı bir metin oluşturduğumuzda aşağıdakilerden hangisi baştan üçüncü olur?

A) I.

B) II.

C) III.

D) IV.

20. K c k kardeŐinin telefonunu gereksiz yere aıp kurcalanmasından rahatsızlık duyan ve telefonuna Őifre koymaya karar veren Sevgi'nin telefon Őifresi hakkında bilinenler Őunlardır:

- * Őifre altı hanelidir.
- * Őifrede harfler yan yana deĐildir.
- * Őifrede bir tane sesli ve bir tane de sessiz harf vardır.
- * Őifrede bir tane b y k ve bir tane k c k harf vardır.
- * Őifrede en k c k sayısı 2, en b y k sayı da 9'dur.

Verilen bilgilere g re, Sevgi'nin telefonun Őifresi aŐaĐıdakilerden hangisi olabilir?

- A) A2357b
- B) 3589Bb
- C) C2679d**
- D) 45785D

MOTİVASYON İÇİN OMAGE! SEVİYE-KOLAY

TÜRKİYE GENELİ DENEME SINAVI

“SOSYAL BİLGİLER”

6. SINIF 1. KURUMSAL DENEME ÇÖZÜMLERİ

(A Kitapçığı)

1. Görselde Ali'nin zaman içinde rolleri değişmiştir. Bununla beraber sorumlulukları da değişmiştir. Öğrenciyken sorumluluğu ders çalışırken babayken sorumluluğu evin geçimini sağlamaktır. Sorumluluklarının değişmemesi söz konusu değildir. Bu yüzden **doğru cevap A** olacaktır.
2. Verilen metinde Rasim Dede kültürel öğelerimizin neler olduğunu, birlik ve beraberlik ve dayanışma unsurlarından bahsetmiştir. Bayramlarımız, düşünlerimiz gibi. Eski ve yeni bayramlar karşılaştırılmamıştır. Bu yüzden **doğru cevap C** olacaktır.
3. Soruda verilen engelliler başarılı olabilirler ifadesi kalıp yargı değildir. Engelli olsun olmasın bir insan çalışarak başarılı olabilir. Bu yüzden **doğru cevap B** olacaktır.
4. IV. Öncülde Hz. Ali dönemi iç çatışmalarla geçtiği için Müslümanlar arasında birlik ve beraberlik sağlanamamıştır. IV. öncüle ulaşamaz. Bu yüzden **doğru cevap B** olacaktır.
5. Görselde verilen bilgilere göre Anadolu'da kurulan ilk Türk beylikleri cami, köprü, hanlar, hastane, medrese gibi birçok eser yaparak Anadolu'yu imar ve inşa etmişlerdir. Bu yüzden **doğru cevap C** olacaktır.

6. Verilen bilgilerde lke ynetim merkezinin İslamiyet'ten nce kurultayken İslam ile birlikte divana dnmesi, hkmdarların adına hutbe okutması, isimlerinin deęiřmesi (sultan ve padiřah) gibi ifadeler siyasi alanda bir deęiřim meydana geldiđini gsterir. Bu yzden **doęru cevap D** olacaktır.
7. Paragrafa gre Mehmet Bey hastanede karřılařtıęı sorunu dileke hakkını kullanarak ve kimseyle kavga etmeden dileke hakkını kullanarak yařadıęı haksızlıęı hak, zgrlk ve sorumluluklar erevesinde zmiřtr. Bu yzden **doęru cevap C** olacaktır.
8. Paragrafta B řıkkına mevsim kořullarına gre yer deęiřtirmeleri konarger bir hayat tarzı yařadıklarını gsterir. C řıkkına adır, kilim gibi kavramların gemesi paragrafta bozkır kltrne sahip olduklarını gsterir. D řıkkına Trklerin kendilerini gller olarak adlandırmaları onların dayanıklı olduęunu gsterir. A řıkkında kısa sreli olmaları doęa řartlarıyla ilgili deęildir. Bu yzden **doęru cevap A** seeneęi olacaktır.
9. I. Mete Han'ın onlu sistemi gnmzde birok devlet tarafından kullanılmaktadır. Trkiye de bu lkelerden bir tanesidir. II. Uygurlar mani dini ile yerleřik hayata geerek yařam tarzları deęiřmiřtir. III. Kk Trkler Trk adını kullanmaları ve Trke konuřan boylarının olması onların milli duygulara nem verdiklerini gsterir. IV. inliler tarafından son verilmeleri bilgisi paragrafta gememektedir. Bu yzden **doęru cevap B** olacaktır.
10. Verilen aıklamaya gre sosyal yardımlařma ve dayanıřma ile ilgili II. nclde lke ynetimine katılmayı saęlamakla ilgili bir bilgi verilmemiřtir. Paragrafta seme, seilme hakkı, oy kullanma gibi demokratik hibir haktan bahsedilmemiřtir. II. ncle ulařılmaz. Dięer ncllerde birlik, beraberlik gibi toplumsal baęlar, iletiřim kavramlarından bahsedilmiřtir. Bu yzden **doęru cevap C** olacaktır.

MOTİVASYON İÇİN OMAGE! SEVİYE-KOLAY

TÜRKİYE GENELİ DENEME SINAVI

“DİN KÜLTÜRÜ”

6. SINIF 1. KURUMSAL DENEME ÇÖZÜMLERİ

(A Kitapçığı)

1. Soruda peygamberlik ile ilgili kavramlar verilmiş ve Ahmet isimli öğrencinin hangi kavramlara doğru yanıtladığı istenmiştir. Tabloya göre Ahmet sadece 5. soruya yanlış cevaplamıştır. Çünkü peygamberlik çalışarak elde edilen bir makam değildir Ahmet toplam 40 puan almıştır. Bu yüzden **doğru cevap C** olacaktır.
2. Soruda peygamber özellikleri ve tanımlarının eşleştirildiği bir tablo verilmiş, hangi düzenleme yapılırsa doğru tanım ve özelliğin eşleşeceği sorulmuştur.1 numaralı tanım “Emanet ” özelliğinin tanımıdır.5 numaralı tanım ise “Tebliğ ” özelliğinin tanımıdır. Tabloda yer değişikliği ile doğru cevaba ulaşılmaktadır. Doğru cevap A seçeneğinde yer almaktadır. Bu yüzden **doğru cevap A** olacaktır.
3. Soruda peygamberlerin insanlar için güzel örnek olması ile ilgili ayetler verilmiş ve öğrencilerden bu ana fikri bulmaları istenmiştir. Bu yüzden **doğru cevap C** olacaktır.
4. Soruda vahyin gönderiliş amacı ile ilgili bir metin verilmiştir. B şıkında vahyin insanlara yol göstermek amacıyla gönderildiği ifade edilirken diğer seçeneklerde vahyin gönderiliş amacı ile ilgili bir bilgi yer almamaktadır. Bu yüzden **doğru cevap B** olacaktır.
5. Soruda peygamberler ve kendilerine verilen kutsal kitapların eşleştirilmesi istenmektedir. Tablodaki hatanın düzelmesi için, Hz. İsa (a.s.) ve Hz. Davut (a.s.) isimlerinin yer değişmesi gerekmektedir. Bu yüzden **doğru cevap B** olacaktır.
6. Soruda verilen metinle örtüşmeyen ayetin hangisi olduğu sorulmaktadır. A seçeneğindeki ayet metindeki yargıyla örtüşmemektedir. B, C, D seçeneklerindeki ayetler namaz ibadeti ile ilgiliyken A seçeneğindeki ayet genel olarak ibadet kavramıyla ilgilidir. Bu yüzden **doğru cevap A** olacaktır.
7. Soruda namaz ibadetinin insanı kötülüklerden uzaklaştırması ile ilgili bir ayet verilmiş ve öğrencilerden namazın bu özelliğinin bulunması istenmiştir. D seçeneğinde bu özellik

dile getirilmiş dięer seeneklerde namazın metinde yer almayan başka özelliklerine yer verilmiştir. Bu yüzden **doęru cevap D** olacaktır.

8. Soruda “Suhuf” kavramını vurgulayan bir metin verilmiş ve öğrencilerden bu kavramı bulmaları istenmiştir. B seçeneğinde Suhuf kavramı verilirken dięer seeneklerde metinde yer almayan başka kavramlara yer verilmiştir. Bu yüzden **doęru cevap B** olacaktır.
9. Soruda verilen bilgilerde Hz Adem (a.s.) in insan olduęu ve insan soyunun ondan devam ettięi vurgulanarak, bu konuyla ilgili Hz. Muhammed (s.a.v.)’in bir sözüne yer verilmiş, metindeki ana yargı sorulmuştur. C seeneğinde, “Hz. Adem (as) insanlığın atasıdır ve insan soyu ondan gelmektedir.” yargısı sorunun ana yargısıdır. Bu yüzden **doęru cevap C** olacaktır.
10. Sorunun öncüllerinde manası ve uygulama şekli verilen duanın hangi dua olduęu sorulmaktadır. Kunut Dualarının manası ve namazdaki uygulama biçimi verilmektedir. Bu yüzden **doęru cevap A** olacaktır.

MOTİVASYON İÇİN OMAGE! SEVİYE-KOLAY

TÜRKİYE GENELİ DENEME SINAVI

6. Sınıf Omage Kurumsal Deneme

İngilizce Çözüm

1. Soru kökünde hangi tablonun sonuçları gösterdiği soruluyor. Sonuçlara göre; 47 erkek, 15 kız boş zamanlarında spor yapıyor. 26 erkek, 40 kız arkadaşlarıyla buluşuyor. 15 erkek, 20 kız kurslara katılıyor. 12 erkek, 20 kız ayak işleri yapıyor. Buna göre A şıkkındaki tablonun doğru sonuçları gösterdiğini görüyoruz.

Cevap: A

2. Soru kökünde hangi zamanın yer almadığı soruluyor. Susan, sekize çeyrek kala okula gidiyor, üçü yirmi geçe şekerleme yapıyor, dört buçukta ise büyükannesini ziyarete gidiyor. Bu durumda sekizi çeyrek geçeyi gösteren saatte bir şey yapmamış oluyor.

Cevap: B

3. Soru kökünde boşluğu tabloya göre doldurmamız isteniyor. C şıkkında, akşam yemeğinden önce ödevini bitirdiğini söylüyor. Tabloda da akşam 06:15'te ödev yaptığı, 07:00'da ise yemek yediği belirtiliyor.

Cevap: C

4. Soru kökünde kimin şehirde yaşadığı soruluyor. Verilen bilgilere göre ise Kim hariç diğerleri sessiz ve sakin yerlerde yaşadığını söylerken Kim, kalabalık, gürültülü ve gökdelenleri olduğu bir yerde yaşadığını söylüyor.

Cevap: B

5. Soru kökünde hangi şıktaki sorunun parçada cevabının olmadığı soruluyor. B şıkkında ise William'ın neden kız kardeşine baktığı sorusu yer alıyor. Ancak parçada böyle bir bilgi mevcut değil.

Cevap: B

6. Soru kökünde resimlere göre yanlış olan şık soruluyor. B şıkkında Mike'ın, Rex'den daha ince olduğu söyleniyor. Ancak resimlerde Mike 80 kg iken Rax 60 kg olarak belirtiliyor.

Cevap: B

7. Soru kökünde görsele göre hangi şıkkın doğru olduğu soruluyor. A şıkkında da Oliver'in tost ve kahveyi sevdiği fakat mısır gevreği ve portakal suyunu sevmediği belirtiliyor.

Cevap: A

8. Soru kökünde hangi eşleşmenin yanlış olduğu soruluyor. B şıkkındaki Sam-Hatay eşleştirmesine baktığımızda ise Sam'in yağmurlu havayı sevdiği fakat bulutlu olan Hatay'la eşleştirildiğini görüyoruz.

Cevap: B

9. Soru kökünde kimin sağlıklı kahvaltı yaptığı soruluyor. Jane'nin kahvaltısına baktığımızda; yumurta, peynir, zeytin portakal suyu ve bal yediğini görüyoruz.

Cevap: B

10. Soru kökünde hava tahminlerine göre yanlış olan şıkkı soruyor. D şıkında Uşak'ta gök gürültüsü ve şimşek olduğundan bahsediliyor. Ancak görselde parçalı bulutlu olduğunu görüyoruz.

Cevap: D

1) A seçeneği $2^2 - 2^3 - 3^2 - 4^2 \rightarrow 4 - 8 - 9 - 16$

$4 + 16 \neq 8 + 9$

B seçeneği $2^3 - 3^2 - 10^2 - 3^4 \rightarrow 8 - 27 - 100 - 81$

Sıralı değil

C seçeneği $1^5 - 7^2 - 9^2 - 5^3 \rightarrow 1 - 49 - 81 - 125$

$1 + 125 \neq 49 + 81$

D seçeneği $2^2 - 6^2 - 7^2 - 9^2 \rightarrow 4 - 36 - 49 - 81$

$4 + 81 = 36 + 49$

$85 = 85$

Doğru cevap D seçeneğidir.

2) işlemleri gözersek:

① $4^2 - 2 \times 3$

$16 - 2 \times 3$

$16 - 6 = 10 //$

② $2^3 + 12 : 6$

$8 + 12 : 6$

$8 + 2 = 10 //$

③ $20 - 12 : 4$

$20 - 3 = 17 //$

Mehmet 94 soruyu da 10 olarak işaretlemiştir.

Yanlış işaretlediği soru ③. sorudur. Cevabı 17'dir.

Doğru cevap D seçeneğidir.

3) Koridorun uzun kenarı: $300 + 300 + 300 + 150 + 150$

Koridorun kısa kenarı: $200 + 20 + 20$

Uzun kenar: $300 + 300 + 300 + 300 = 4.300$

Kısa kenar: $200 + 40$

Koridorun alanı: $(4.300) \cdot (200 + 40)$ 'tir.

Doğru cevap A seçeneğidir.

4) 3 ay taksitle: $950 \cdot 3 + 400 = 3250$ TL

6 ay taksitle: $475 \cdot 6 + 300 = 3150$ TL

9 ay taksitle: $340 \cdot 9 + 200 = 3260$ TL

12 ay taksitle: $275 \cdot 12 + 100 = 3400$ TL

Ali Bey ürünü 6 taksitle almıştır.

$3150 - 2799 = 351$ TL fazla ödemiştir.

Doğru cevap B seçeneğidir.

5) Deniz: $2 \cdot 2 \cdot 2 \cdot 11 = 88$ Ceren: $3 \cdot 5 \cdot 5 = 75$

Bilsen: $2 \cdot 7 \cdot 7 = 98$

Aslı: $2 \cdot 2 \cdot 2 \cdot 2 \cdot 5 = 80$

En büyük sayıyı Bilsen tutmuştur.

Doğru cevap C seçeneğidir.

6) 10 a a b sayısı 3 ve 4'e tam bölünen en büyük sayı olarsa a ve b'ye büyük değerler vermemeliyiz. a=9 olabilir.

10 9 9 b sayısı 3 ve 4'e tam bölünebiliyorsa b yalnız 2 değerini alabilir.

$a=9$ ve $b=2$ 'dir.

$a+b=9+2=11$ 'dir.

Doğru cevap A seçeneğidir.

7) Kullanılan asal sayılar 2, 3, 5 ve 7'dir.

En büyük 73 olabilir. Kırmızı: 7'dir.

Sarı: 3'tür.

En küçük 23 olabilir. Mavi: 2'dir.

O zaman mor renk $\rightarrow 5$ 'tir.

Doğru cevap D seçeneğidir.

$$8) \begin{array}{r|l} 220 & 2 \\ 110 & 2 \\ 55 & 5 \\ 11 & 11 \\ 1 & \end{array} \quad \begin{array}{r|l} 156 & 2 \\ 78 & 2 \\ 39 & 3 \\ 13 & 13 \\ 1 & \end{array}$$

Selin \rightarrow 2, 5 ve 11 numaralı karolara,
Bosra \rightarrow 2, 3 ve 13 numaralı karolara basıyor.

Toplam $3+3=6$ karaya basıldı.

Asal olması için Efe 1 karaya basmalı.

256 sayısının tek asal çarpanı 2'dir.

Doğru cevap B seçeneğidir.

9) Çam fidanı sayısı 6 ve 8'in ortak katı olmalıdır.

$$\begin{array}{l} 6 \quad 12 \quad 18 \quad \boxed{24} \quad 36 \dots \\ 8 \quad 16 \quad \boxed{24} \quad 32 \dots \end{array}$$

24 ve 24'in katları, 6 ve 8'in ortak katıdır.

$$\text{Okulun çevresi} : 2 \cdot (100+80) = 360 \text{ metre}$$

$$\frac{360}{4} = 90 \text{ tane fidana ihtiyacı vardır.}$$

Fidan sayısı 24'in 4 katı yani 96 olmalıdır.

$$96 - 90 = 6 \text{ tane fidan artar.}$$

Doğru cevap C seçeneğidir.

10) $A \cap B = \{ \text{sogan, patates} \}$
Sogan + patates 1'er kg fiyatı $3+5=8$ TL'dir.
indirim yapıldığında 4 TL olur.

$$\text{Toplam ödene: } 2 \cdot (4 + 5 + 6 + 4 + 4)$$

$$2 \cdot 23 = 46 \text{ TL yapar.}$$

Doğru cevap C seçeneğidir.

11) Aztek, Mısır ve Maya uygarlıklarının yaşadıkları yılların mutlak değerleri

1400, 2500 ve 1000'dir.

Maya, Aztek'e göre eski ise Mayalar milattan önce yaşamışlardır.

$$\text{Maya} = -1000$$

$$\text{Aztek} = +1400$$

Mısır ise +2500 olanaya çağ, için -2500'de

O zaman sıralama: $-9600 < -2500 < -1000 < 1400$ olmalıdır.

Doğru cevap C seçeneğidir.

12) Ahmet (en üst kat)

Selim (Mehmet'ten üstte)

Mehmet (Yavuz'dan üstte)

Yavuz (en altta)

O zaman sadece D seçeneğindeki durum olabilir.

Doğru cevap D seçeneğidir.

13) 3 kitap setinde 3.9 kitap vardır.

Kitap kolisinde 3 kettu vardır.

3 kettuda 3.3.9 kitap vardır.

1 kolide $3.3.9=81$ kitap bulunur.

Doğru cevap B seçeneğidir.

14) 8 sayısının karesi $\rightarrow 8^2$

6 eksiği $\rightarrow 8^2 - 6$

Yarısı $\rightarrow (8^2 - 6) : 2$

işlen sırasına uyabilmek için ilk işlen poon teze alınmalıdır.

Doğru cevap C seçeneğidir.

15) Ay ailesi : 150 kw

$$\text{Tarife 1} \rightarrow 50 + 10.5 = 100 \text{ TL}$$

$$\text{Tarife 2} \rightarrow 45 + 8.7 = 101 \text{ TL}$$

$$\text{Tarife 3} \rightarrow 30 + 9.10 = 120 \text{ TL}$$

1. tarifeyi kullanmalılar.

Yıldız ailesi : 200 kw

$$\text{Tarife 1} : 50 + 10.10 = 150 \text{ TL}$$

$$\text{Tarife 2} : 45 + 8.12 = 141 \text{ TL}$$

$$\text{Tarife 3} : 30 + 9.15 = 165 \text{ TL}$$

2. tarifeyi kullanmalılar.

$$141 - 100 = 41 \text{ TL fazladır.}$$

Doğru cevap D seçeneğidir.

16) Merkür \rightarrow 1, 2, 4, 8'e bölünen sayı 88'dir.

Venus \rightarrow 1, 3, 9'un katı sayı 243'tür.

Dünya \rightarrow 1, 5'e bölünebilen sayı 365'tir.

Jüpiter \rightarrow 1, 2, 3, 4, 6'ya bölünebilen sayı 4332'dir.

Mars'ın bir yılı 680 gündür.

680 sayısı 4 ve 5'e tam bölünür.

Doğru cevap A seçeneğidir.

17) 200'in katları

200 400 600 800 ...

120'nin katları

120 240 360 480 600 ...

O zaman sırası 600 ml ve katları olmalıdır

$$6 \text{ bardak} \rightarrow 6.200 = 1200 \text{ (600'in katı)}$$

$$10 \text{ bardak} \rightarrow 10.200 = 2000 \text{ (600'in katı değil)}$$

$$12 \text{ bardak} \rightarrow 12.200 = 2400 \text{ (600'in katı)}$$

$$18 \text{ bardak} \rightarrow 18.200 = 3600 \text{ (600'in katı)}$$

Doğru cevap B seçeneğidir.

18) C noktasının mutlak değeri pozitif değil ise C noktası sıfır noktasıdır.

$$D \text{ zaman: } A = -7$$

$$B = -4$$

$$D = +2$$

$$|+2| < |-4| < |-7| \text{ olur.}$$

Doğru cevap D seçeneğidir.

19) Aynı renkli karelerin sayısını ilk karede:

$$3.8 = 24 \text{ tır. } 0 \text{ zaman boş kutucuk}$$

$$4 \text{ olmalıdır. } 6.4 = 24$$

2. karede:

$$10.6 = 60 \text{ tır. Boş kutucuk } 12$$

$$\text{olmalıdır. } 12.5 = 60$$

$$\text{Boş kutucuklar toplamı } 12 + 4 = 16 \text{ olmalı}$$

Doğru cevap B seçeneğidir.

20) Üç minibüs 700.3 = 2100 TL ücret yığıl.

$$\text{Kişi başı ücret } \frac{2100}{35} = 60 \text{ TL'dir.}$$

$$\text{Otobüs tam kişi başı ücret } 60 + 10 = 70 \text{ TL}$$

$$\text{Otobüsün sefer ücreti } 70.35 = 2450 \text{ TL'dir}$$

$$\text{Otobüs tamamen dolunca kişi başı } 49 \text{ TL}$$

$$\text{ise } \frac{2450}{49} = 50 \text{ koltuk olmalıdır.}$$

Doğru cevap C seçeneğidir.

MOTİVASYON İÇİN OMAGE! SEVİYE-KOLAY

TÜRKİYE GENELİ DENEME SINAVI

1. Gezegenlerin Güneş'e olan uzaklıkları arttıkça dolanım hareketi yaptıkları yörünge büyümektedir, bu durum dolanım hareketinin süresinin artmasına neden olur. Gezegenler Güneş'e yaklaştıkça sıcaklıkları genellikle artar. Burada istisna durum Venüs gezegenidir. Sahip olduğu sera gazları nedeniyle Güneş'e en yakın gezegen olan Merkür'den daha sıcaktır. Tablo ve açıklamalardan yola çıkılarak gezegenler arası mesafeler konusunda çıkarımda bulunulamaz.
Bundan dolayı cevap B seçeneğidir.
2. Güneş tutulması olayında; Güneş, Ay ve Dünya sırasıyla aynı doğrultuda bulunması gerekmektedir. Böyle olunca Güneş ışığının belli bir kısmı Ay'ın opak bir madde olmasından dolayı içinden geçemez ve Dünya'nın belli bir bölgesine ulaşamaz. Soruda Güneş Ay ve Dünya için modelde kullanılacak malzemelerin sırası; Mum-Tenis topu- Futbol topu şeklinde olmalıdır.
Bundan dolayı cevap B seçeneğidir.
3. Soru görselindeki 2 numaralı yapı kafatasıdır ve tek **parça değil** birden fazla kemiğin birleşmesiyle oluşmuştur.
Bundan dolayı cevap B seçeneğidir.
4. Soruda verilen görselde 1 numara ağız, 2 numara mideyi, 3 numara pankreası, 4 numara ince bağırsağı,5 numara safra kesesini temsil etmektedir. 2 numaralı yapıda **sadece** proteinlerin sindirimi başlayacağından II. Öncül yanlıştır.
Bundan dolayı cevap C seçeneğidir.
5. 1 numaralı bölümde vücuda besin ve oksijen götüren kan kalbin hangi bölümünden çıkmaktadır? Sorusuna Refik'in vermesi gereken cevap sol alt odacık olmalıydı.
Bundan dolayı cevap C seçeneğidir.
6. İmmün plazma tedavi yöntemi covid-19 hastalarında da kullanılan bir yöntemdir. Ancak görselden veya paragraftan bu bilgiye ulaşılamaz.
Bundan dolayı cevap B seçeneğidir.
7. Doğru soluk alıp verişinde; temiz hava burundan alınırken, dışarı verilen nefes ağızdan verilmelidir. Bunun sebebi burundaki kıllar havadaki tozu tutarken, mukoza tabakası havanın nemlenmesini ve burundaki kılcıl damarlar da havanın ısınarak akciğerlere iletilmesini sağlar.
Bundan dolayı cevap B seçeneğidir.
8. İnsanda boşaltım sisteminde böbreklerin görevi, böbreğe gelen kan içerisindeki zararlı olabilecek maddelerin ve fazla suyun süzülmesini sağlamaktır. Bu süzülme sonucunda idrarın oluşmasını sağlar.

6.Sınıf Fen Bilimleri Kurumsal Deneme Sınavı -1- Çözümler

Bundan dolayı cevap C seçeneğidir.

9. Her ay Güneş veya Ay tutulması olmamasının sebebi; Dünya'nın Güneş etrafındaki dolanım yörüngesi ile, Ay'ın Dünya etrafındaki dolanım yörüngelerinin arasındaki 5 derecelik açı farkıdır.

Bundan dolayı cevap B seçeneğidir.

10. Kimyasal sindirimi ağızda başlayan besin grubu karbonhidratlardır ve bu besin grubunun kimyasal sindirimi ince bağırsakta tamamlanır.

Bundan dolayı cevap D seçeneğidir.

11. İskelet kas sistemi modelinde kullanılacak olan malzemelerden ataşlar eklemleri, plastik çubuklar kemikleri, oyun hamurları da plastik çubuk etrafına sarılarak kasları temsil etmektedir.

Bundan dolayı cevap A seçeneğidir.

12. Bisikletli 1 numaralı bacağını ok yönünde hareket ettirdiğinde yeşil renkle gösterilen kas kasılırken bu kasla zıt çalışan kırmızı renkli kas gevşer. Açık mavi renkle gösterilen kas çizgili kas olup hızlı kasılıp çabuk yorulma özelliğine sahiptir.

Bundan dolayı cevap A seçeneğidir.

13. Kan bağıışı yapabilecek kişinin 18 yaşından büyük, bulaşıcı bir hastalığı olmayan ve en az 50 kg kütleyle sahip olması gerekmektedir. Bir hastaya doğrudan kanın verilebilmesi için de diğer şartlar sağlandıktan sonra kan gruplarının da aynı olması gerekir.

Bundan dolayı cevap B seçeneğidir.

14. İnsanın solunum sistemine müdahale edilmesinin sebebi akciğerlere yeteri kadar havanın gitmemesinden dolayıdır.

Bundan dolayı cevap B seçeneğidir.

15. Bir kişiye tansiyon hastası tanısının konulabilmesi için, o kişinin tansiyon ölçümlerinin düzenli aralıklarla takip edilmesi ve bu ölçümler sırasında kişinin dinlenir durumda olmasının sağlanması gerekmektedir. **Bir ölçüm sonucuna bakarak** o kişiye tansiyon hastası tanısı koymak yanlış bir uygulamadır. Çünkü tansiyonun gün içerisinde artmasına ya da azalmasına neden olabilecek farklı durumlar vardır. Örneğin spor yapan bir kişinin sportif faaliyetinin hemen ardından yapılan ölçüm yüksek çıkarken, yenilen besinlerin etkisinden dolayı tansiyonun düşük çıktığı durumlar da olabilir.

Bundan dolayı cevap A seçeneğidir.

16. 1. çıkışa ulaşan bir öğrenci ilk soruya değil 3. soruya yanlış cevap vermiştir. 5. çıkışa ulaşan bir öğrenci iki soruyu doğru cevaplamıştır. 8. çıkışa ulaşan bir öğrenci sadece son soruya doğru cevap vermiştir.

Bundan dolayı cevap B seçeneğidir.

17. İdrar kanalı(üretra), idrarın vücuttan dışarı atıldığı yerdir Ali bu kavramın anlamını bilmiyor. Elif böbrekteki süzüntünün idrar olduğu biliyor. Ceylin boşaltım sistemini oluşturan yapı ve organları biliyor.

Bundan dolayı cevap C seçeneğidir.

18. Y borusunun kısa uçlarına takılan iki balon akciğerleri temsil etmektedir. Pet şişe göğüs kafesini temsil etmektedir. Y borusunun kısa parçaları, bronşları temsil etmektedir. Pet şişenin alt kısmına takılan balon, diyaframı temsil etmektedir.

Bundan dolayı cevap C seçeneğidir.

6.Sınıf Fen Bilimleri Kurumsal Deneme Sınavı -1- Çözümler

19. Yayın oka uyguladığı kuvvet ile okun yaya uyguladığı kuvvetlerin yönleri farklıdır ancak zıt yönlü değildir.

Bundan dolayı cevap D seçeneğidir.

20. Vinç yerden metal blokları alırken I yönünde kuvvet uygulamıştır. Vinç yerden aldığı metal blokları kamyon kasasına götürmek için II – IV doğrultusunda kuvvet uygulamıştır. Vincin metal blokları yerden alırken I-III doğrultulu kamyon kasasına götürürken II-IV doğrultulu kuvvet uyguladığı için farklı doğrultudadır.

Bundan dolayı cevap D seçeneğidir.