

NARTEST 8. SINIF TÜRKİYE GENELİ SON PROVA

“TÜRKÇE” ÇÖZÜMLERİ

- 1- Beslemek sözcüğü örnek cümlede III. anlamıyla kullanıldığı için
Cevap:C
- 2- B şıkında verilen deyimler anlamlara uygun olduğu için
Cevap:B
- 3- Metnin tamamına baktığımızda Braille alfabesinin ortaya çıkışı anlatıldığı için
Cevap:D
- 4- Metinde Bosman olayının kulüplerde oyuncuların sözleşme sürelerinde uzatmaya gidilmesi gibi bir değişiklik yaptığı sonucu çıkar. Fakat bu olay sözleşmesine 6 ay kalan futbolcuları kapsadığı ve diğer branşların durumuna değinilmediği için
Cevap:A
- 5- III. cümlede kişinin derslerine yoğun çalışmasının bir nedeni değil amacı olduğu için
Cevap:C
- 6- Metindeki yüreğini titretmek sözcük grubu kişiyi duygusal olarak etkilemek anlamına geldiği için
Cevap:D
- 7- Metinde edebiyatın geçmişte yaşanılanların unutulmaması konusunda devreye girdiği ve geleceğe de bu sayede ışık tutulabileceği vurguladığı için
Cevap:A
- 8- Metinde yazar kişisel düşüncelerini kanıtlama amacı olmadan anlatmıştır. Metnin türü denemedir.
Cevap:C
- 9- Gazetecilerin sorularına verilen cevaplara baktığımızda en uygun cevapların B şıkında olduğunu görüyoruz.
Cevap:B
- 10- Her iki metne baktığımızda metinlerin bilgi verdiğini, açıklayıcı anlatım kullanıldığını ve kahramanlar hakkında bilgi verildiğini görüyoruz. Fakat ilk metin yazarın bir eserini anlatmamış, genelleme yapmıştır.
Cevap:C
- 11- Boyunca sözcüğü süresince anlamında, değişik sözcüğü farklı anlamında, ardından sözcüğü sonra anlamında kullanılmıştır. Bulunan sözcüğü ise keşfedilen değil, yer alan anlamında kullanıldığı için
Cevap:A
- 12- Ahmet Amca ve Emine Teyze yazımları akrabalık bildiren sözcüklerin küçük harfle başlaması gerektiği bilgisine göre yanlıştır.
Cevap:D
- 13- Metinde virgül ara sözü belirtmek için kullanılmadığı için
Cevap:D

14- Verilen öncüllere göre öğrenciler hakkında şunlar kesin olarak bulunur:

Cemal, 2. olmuştur ve 9A sınıfındadır.

Nesrin, güreşe katılmıştır ve 9B sınıfındadır.

Ali, 9B sınıfındadır ve badmintonda 2. olmuştur.

Ömer, judoda 1. olmuştur ve 9-A sınıfındadır.

Sema, 9-A sınıfındadır.

Cevap:B

15- Her iki şiirde yalnızlıktan bahsetmektedir ve dilleri açık, anlaşılırdır. Orhan Veli'nin şiirinde benzetme yoktur.

Cevap:B

16- Medya metninde müzede farklı eserlerin de sergilendiği ve sanal olarak da müzenin gezilebilir olması anlatılmış fakat 1993'te ancak Türkiye'ye getirildiği anlatıldığı için

Cevap:C

17- Metne göre içe dönük kişilerin sol bölüme resim çizmesi gerekir. Uyumlu kişilerin ise dik bir ağaç resmi çizmesi gerekir. Her ikisi karşılayan B şıkkı cevap olur.

Cevap:B

18- C şıkkında verilenler metne uymadığı için

Cevap:C

19- D şıkkı ilk öncüle, C şıkkı ikinci öncüle, A şıkkı da üçüncü öncüle göre elenir.

Cevap:B

20- Metinden ilk öncüle ulaşabiliriz. Fakat herkese seviyesine göre tavsiyede bulunduğu ve yazarından bilgi aldığı sonuçları metinden çıkmaz.

Cevap:A

NARTEST 8. SINIF TÜRKİYE GENELİ SON PROVA

“İNKILAP TARİHİ VE ATATÜRKÇÜLÜK” ÇÖZÜMLERİ

- Hükümet yürütme yetkisini yerine getiren yönetim organıdır. Bu nedenle Temsil Heyeti hakkında kullanılan “hükümet gibi çalışma” ifadesi bu kurumun yürütme yetkisini yerine getirdiğini göstermektedir.

Doğru cevap A olur.
- Haritaya bakıldığında Suriye'nin Sadabat Paktı'nı üye olmadığı görülmektedir. (I. Öncüldeki yargı doğru olur.)
- Sadabat Paktı'na üye devletler, aralarında sınır ihlali yapmamayı taahhüt etmeleri birbirlerinin sınırlarına saygı göstereceklerinin kanıtıdır. (II. Öncüldeki yargı doğru olur.)
- Türkiye, üye devletlerin sınırlarına saygı göstereceğini belirterek yayılmacı olmadığını göstermektedir. (III. Öncüldeki yargı yanlış olur.)

Doğru cevap A olur.
- Atatürk'ün sözünde geçen “irfan ordusu” ifadesi ile kastedilenler eğitimciler ve öğretmenlerdir. Yani eğitimciler ve öğretmenlerin çabaları sonucu;

- Yeni Türk alfabesinin halka öğretilmesi,
- Okur-yazar oranının artırılması
- Üniversite reformu ile yükseköğrenimin kalitesinin artması beklenir.

Doğru cevap B olur.
- Ülkede aynı anda birden fazla parti olması çok partili hayata geçiş sağlandığını gösterir. Cumhuriyet Halk Fırkası ekonomide “devletçilik” modelini savunurken, Terakkiperver Cumhuriyet Fırkası ise “liberalizm” yani serbest ekonomiyi savunmaktadır. Terakkiperver Cumhuriyet Fırkası inkılapların yapılış hızını doğru bulmamakla beraber yeniliklerin daha yavaş ve zamana yayılarak yapılmasını istemektedir.

Doğru cevap D olur.
- Türkiye, Hatay Meselesinde her zaman diplomasiye açık bir dış politika takip etmiş, yayılmacı bir anlayışla hareket etmemiştir. Bu nedenle Türkiye için gerektiğinde yayılmacı bir politika takip edebilecek ifadesi doğru bir yargı olmaz.

Doğru cevap A olur.
- Osmanlılık düşüncesi dini, dili, ırkı ne olursa olsun tüm azınlıkları Osmanlı Devleti'ne bağlı tutma anlayışı ile ortaya atılmış bir düşünce sistemidir. Bu nedenle Balkan milletlerinin bağımsızlık kazanarak Osmanlı Devleti'nden ayrılması ve Birinci Dünya Savaşı sırasında bir kısım Arapların Osmanlı'ya karşı ayaklanma eyleminde bulunması olayları Osmanlılık düşüncesinin geçerliliğini yitirdiğine kanıt olur.

Doğru cevap C olur.
- TBMM, isyancıları cezalandırabilmek için Hıyanet-i Vatan Kanunu'nu çıkarmış; isyanlara karışanları yargılamak için ise milletvekillerinin görev aldığı İstiklal Mahkemeleri'ni kurmuştur. Bu durum TBMM'nin isyanların önüne geçmek için güçler birliği ilkesi ile hareket ettiğini gösterir.

Doğru cevap D olur.
- Atatürk tarafından 1925'te açılan Ankara Adliye Hukuk Mektebinin açılması; ülkemizin adalet alanında ihtiyaç duyduğu kadroların yetiştirilmek istendiği ve ülkemizde hukuk eğitimine önem gösterildiğini kanıtlar.

Doğru cevap C olur.
- I. Dünya Savaşı'ndan sonra Almanya'da milyonlarca insan aç ve işsiz insan vardı. Alman halkı Versay Antlaşmasının intikamının hırsı ile doluydu. Bu durum Almanya'nın ekonomik ve sosyal sorunlar yaşamakta olduğunu gösterir. (I. Öncül Doğru)
Almanya'nın İtalya ve Japonya ile birleşerek Mihver Devletler grubunu kurdu. Bu durum ülkeler arası alanda bloklama olmaktayken olduğunu gösterir. (II. Öncül Doğru)
Hitler, Versay Antlaşması'nı tanımadığını ilan ederek silah sanayisini ayağa kaldırmaya çalışması Almanya dünya barışını tehdit eden bir anlayışla hareket etmekte olduğunu kanıtlar. (III. Öncül Doğru)
Birinci Dünya Savaşı sonucu imzalanan Versay Antlaşması sonucu Alman halkının çok zor duruma düşmesi ve durumun intikamını almak istemesi Birinci Dünya Savaşı'nın sonuçlarının, İkinci Dünya Savaşı'na ortam hazırlamış olduğunu gösterir. (IV. Öncül Doğru)

Doğru cevap D olur.
- Lozan'da kabul edilen;

- Kapitülasyonlar kaldırılacaktır. (I. Öncül)
- Duyun-u Umumiye İdaresi kaldırılacaktır. (III. Öncül)

maddeleri Türkiye'nin ekonomik bağımsızlığına katkıda bulunmuştur.

Doğru cevap B olur.

NARTEST 8. SINIF TÜRKİYE GENELİ SON PROVA

“DİN KÜLTÜRÜ VE AHLAK BİLGİSİ” ÇÖZÜMLERİ

1.SORU: Verilen paragrafta sigaranın insan sağlığına ve ülke ekonomisine verdiği zarar anlatılmaktadır. Bu da C şıkkında verilmiştir.

Cevap:C

2.SORU: I. ve II. cümleler doğrudur. III cümledeki hata ise, Kur'an-ı Kerim'in sadece Araplar'a indirilmesinin söylenmesidir. Kur'an-ı Kerim tüm insanlara indirilmiş evrensel bir ilahi kitaptır. Bu hata B şıkkında belirtilmiştir.

Cevap:B

3.SORU: Verilen hadiste Hz. Peygamber'in kendisine yapılan tüm kötülöklere ve eziyetlere rağmen merhametini ve affedici kişiliğini koruduğu gözlenmektedir. Onun bu özelliği A şıkkında belirtilmektedir.

Cevap:A

4.SORU: Soruda altı çizilen kısım, C şıkkında verilen tevekkül kavramına vurgu yapmaktadır.

Cevap:C

5.SORU: Verilen ayette insanların arasındaki ilişkilerden, sosyal hayatın kurallarından yani D şıkkındaki muamelat kavramından bahsedilmektedir.

Cevap:D

6.SORU: B şıkkındaki soru olan "Zekât kimlere verilebilir?" sorusunun cevabı verilen ayette bulunmaktadır. Diğer soruların cevabı ise verilen ayette bulunmamaktadır.

Cevap:B

7.SORU: Sorudaki ayette insan iradesi olan cüzi irade vurgulanmaktadır. Bu da D şıkkında verilmiştir.

Cevap:D

8.SORU: Verilen paragrafa göre Hz. Muhammed (s.a.v.) kıyamete kadar tüm insanlığa peygamber olarak gelmiştir. Yani A şıkkında belirtildiği gibi evrenseldir. Diğer şıktakiler Hz. Peygamber için doğru cümlelerdir fakat verilen parçada bu konular geçmemektedir.

Cevap:A

9.SORU: Soruda verilen konuların tamamı Asr suresinde geçmektedir. Tüm konular da D şıkkında verilmiştir.

Cevap:D

10.SORU: C şıkkında verilen "bereket" zekâtın kelime anlamlarındandır. Diğer şıkların zekâtın kelime anlamıyla bir ilgisi yoktur.

Cevap:C

NARTEST 8. SINIF TÜRKİYE GENELİ SON PROVA

"İNGİLİZCE" ÇÖZÜMLERİ

1. 1990'lı yıllarda 2.Nesil cep telefonları üretilmiştir. Bu durumda yanlış seçenek 1990'larda iletişimle ilişkili hiçbir başarı yoktur ifadesinin olduğu C olmalıdır.

Doğru Cevap:C

2. Gibson'un annesi bir şeyler satın almak için Trendyol'u, dizilerini izlemek için Netflix'i ve yemek yapmak için Nefis Yemek Tariflerini kullanacaktır fakat Google Haritalar'a ihtiyacı yoktur.

Doğru Cevap:B

3. Gençler ve yaşlılar yerleri süpürmeye aynı oranda ilgi duymaktadır. Bu durumda doğru cevap A olmalıdır.

Doğru Cevap:A

4. Bir deniz sporu denemek istiyorum diyen Bill ve Su altı dünyası hep ilgimi çeker diyen Joe eşleşmelidir.

Doğru Cevap:C

5. Yorumlar içerisinde şehrin ulaşım seçenekleriyle ilgili bir bilgi bulunmamaktadır.

Doğru Cevap:B

6. Wilma'nın, ödevlerini yapmak kısmında bir yıldızı olduğu için 'Wilma nadiren okul ödevlerini internetten yapar.' ifadesi doğru seçenek olmalıdır.

Doğru Cevap:D

7. Julia ' Sherlock Holmes'un Maceraları' adlı dedektif kitabına ve 'Harry Potter' adlı fantastik kitaba sahiptir. Yeni bir tür kitap okumak istemektedir ve ilgi duyduğu türler suç, uzay, gerçek dışı ve büyülü yaratıklardır. Zaten suçla ilgili dedektif kitabına ve büyülü yaratıklarla ilgili bir kitaba da sahip olduğu için bilim kurguyla ilgili bir kitap olan 'Aya Seyahat' doğru cevap olmalıdır.

Doğru Cevap:A

8.İnsanların çoğu bir yerin geleneksel yemeklerini denemeyi tercih eder' grafiğe göre doğru cevap olmalıdır.

Doğru Cevap:C

9. Soru kökünde Betty'e göre kimin doğruyu söylemediği sorulmuştur. Betty Helen'in dakik biri olduğunu söylemektedir ama Helen ' Okula hep geç kalırım.' demektedir. Bu durumda cevap B olmalıdır.

Doğru Cevap:B

10. Daisy ve Merlin'in ortak ilgisi olan yiyecek ve içecekler Biftek, Kola ve Çilekli dondurma olmalıdır.

Doğru Cevap:A

8. SINIF MATEMATİK
7. KURUMSAL ÇÖZÜMLERİ

- ① Kırmızı madde = 0,32
Mavi madde = 1,1
Yeşil madde = 1

Mavi madde dişe batır,
yeşil madde ostlede kalır,
kırmızı madde sırt jüteline
girer.

Cevap C seçeneğidir.

- ②
- | | | | |
|---|---|---|---|
| 9 | - | 1 | ✓ |
| 8 | - | 2 | |
| 7 | - | 3 | ✓ |
| 6 | - | 4 | |
| 5 | - | 5 | |
| 4 | - | 6 | |
| 3 | - | 7 | ✓ |
| 2 | - | 8 | |
| 1 | - | 9 | ✓ |

cevap B seçeneğidir.

- ③ $\sqrt{3,24} = 1,8$
 $\sqrt{1,44} = 1,2$

- | | |
|------------------------|--------------------------|
| Ali | Ayşe |
| $3 \div 1,8 = 5$ | $6 \div 1,2 = 5$ |
| $5 - 1 = 4$ mola | $5 - 1 = 4$ mola |
| $4 \cdot 1 = 4$ dobika | $4 \cdot 1,5 = 6$ dobika |

$4 + 6 = 10$ dobika Cevap C seçeneğidir.

- ④ $EKOK(15,10) = 30$

$$\begin{array}{r} 500 \overline{) 30} \\ -30 \\ \hline 200 \\ -180 \\ \hline 20 \end{array}$$

$$16 + 1 = 17$$

$$\begin{array}{r} 30 \\ + 17 \\ \hline \end{array}$$

510 gram nar
kullanılır.

1. posta

2. posta

$$510 \div 15 = 34$$

$$510 \div 10 = 51$$

$$120 \cdot 34 = 4080 \text{ ₺} \quad 51 \cdot 100 = 5100 \text{ ₺}$$

$$\begin{array}{r} 5100 \\ - 4080 \\ \hline 1020 \text{ ₺} \end{array}$$

Cevap B seçeneğidir.

- ⑤

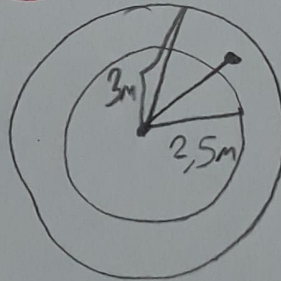
$$12 \div 2 = 6 \rightarrow 3^6$$

$$12 \div 3 = 4 \rightarrow 2^4$$

$$\frac{1}{9} \cdot 3^6 \cdot 2^4 = 3^4 \cdot 2^4 = 6^4$$

cevap C seçeneğidir.

- ⑥



2,5 ile 3 arasında
olmadı

$\sqrt{6,25}$ ile $\sqrt{9}$ arasında

$$2\sqrt{2} = \sqrt{8} \text{ olabilir.}$$

Cevap B seçeneğidir.

7) 1 tabure için

İst Açıklar

3.355 = 955 4.257 = 857

955 = 5405 857 = 5448

yalnız 20'dir. yalnız 21'dir.

$$\begin{array}{r} 150 \overline{) 20} \\ -140 \\ \hline 10 \end{array}$$

$$\begin{array}{r} 200 \overline{) 21} \\ -189 \\ \hline 011 \end{array}$$

7 tane yapılır.
Cevap C seçeneğidir.

8) $\frac{6}{100^\circ}$ $\frac{7}{120^\circ}$ $\frac{8}{140^\circ}$

100° x ise
 140° $x+30$ dir.

$$\begin{aligned} 140x &= 100x + 3000 \\ 40x &= 3000 \\ x &= 75 \end{aligned}$$

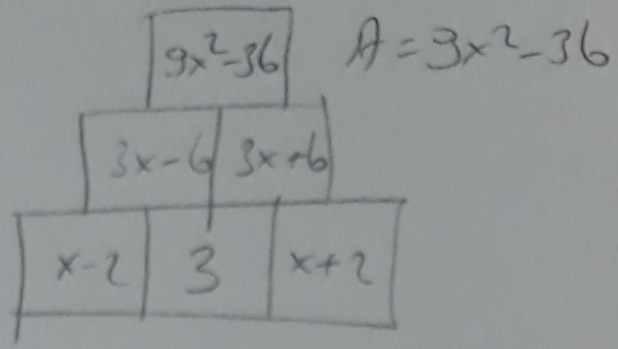
$$\begin{array}{r} 100^\circ \quad x \quad 75 \text{ ise} \\ 120^\circ \quad x \end{array} \quad x = \frac{75 \cdot 120}{100}$$

$x = 90$

Cevap C seçeneğidir.

9) Atın gidesileği 6 tane
kore var.
Kale, fil ve piyano olabilir.
 $\frac{3}{6} = \frac{1}{2}$ olur.
Cevap D seçeneğidir.

10)



$$3x+6 - (3x+6) = 6x-2$$

$$3x^2 - 36 = (3x-6)(3x+6)$$

Yeni bölgenin çevresi:

$$2 \cdot (3x-6) + 3x+6 + 6x-2$$

$$15x-8$$

Cevap B seçeneğidir.

11)

Bert Edo Filiz
 $(x-3) \cdot (x-3)$ $(x-2) \cdot (x+3)$ $(x+2) \cdot (x-2)$

$$\downarrow$$
$$x^2 + x - 6$$

$$\text{Katsayılar toplamı} = 1 + 1 - 6 = -4$$

Cevap A seçeneğidir.

12

$$\frac{\text{Kirmizi}}{3x} \quad \frac{\text{Mavi}}{x}$$

$$3x \cdot \frac{60}{100} + x \cdot \frac{20}{100} = \frac{70}{100}$$

$$180x + 20x = 7000$$

$$200x = 7000$$

$$x = 35$$

$$35 \cdot 3 = 105 \text{ cm}$$

cevap C seçilir.

13

AB = 26, 52, 78 olabilir.

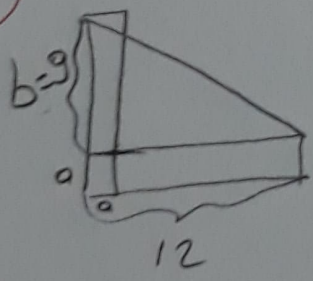
$$AB = 52 \text{ ise } CD = 52 + 28 = 80$$

$$A.B - C.D$$

$$5 \cdot 2 - 8 \cdot 0 = 10$$

cevap D seçilir.

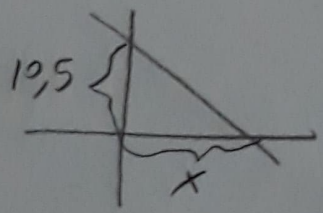
14



$$\frac{b}{12} = \frac{3}{4}$$

$$b = 9$$

$$9 + 2a = 12 \quad a = 1,5$$



$$\frac{10,5}{x} = \frac{3}{4}$$

$$x = 14$$

cevap A seçilir.

15

Üçgenin bir kenarı 2 olsun

$$18 < a < 24$$

Cevap:

$$54 < x < 72$$

cevap C seçilir.

16

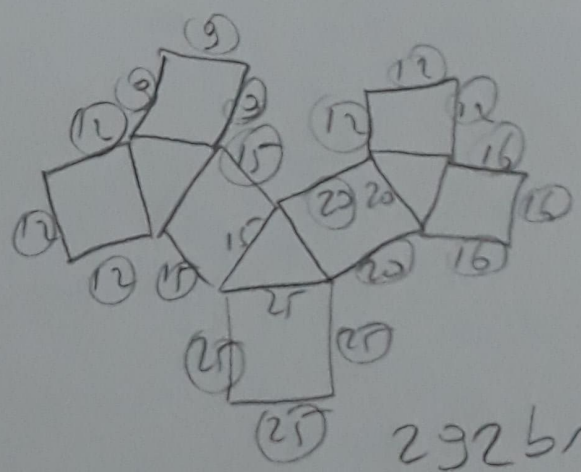
$$5 - 3 < x < 5 + 3$$

$$2 < x < 8$$

3, 4, 5, 6, 7 5 farklı

cevap A seçilir.

17



292 br

cevap A seçilir.

18

$$120 \times 160$$
$$\frac{60 \times x}{x}$$

$$x = \frac{60 \cdot 160}{120} = 80$$

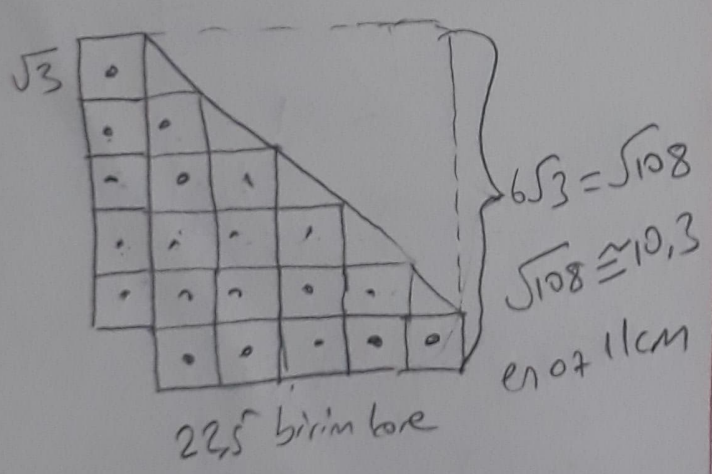
$$180 - 80 = 100$$

$$100 \div 2 = 50$$

$$50 \cdot 160 = 8000 \text{ mm}^2$$
$$= 80 \text{ cm}^2$$

cevap B secansidir

19



Tüm olan - Dışın kısıtım olan

$$11^2 - 22,5 \cdot 3$$

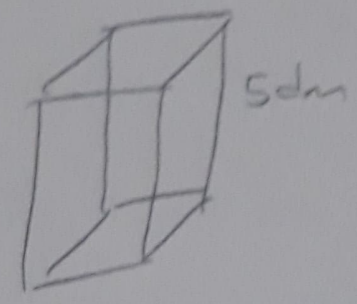
$$121 - 67,5 = 53,5$$

cevap B secansidir

20

$$\pi r^2 = 9$$

$$r = \sqrt{3} \text{ dm}$$



$$2\sqrt{3} = \sqrt{12}$$

$\sqrt{12}$ den büyük en büyük
tan 5011 3 dm dir.

$$\text{Hocm} = 3 \cdot 3 \cdot 5 = 45 \text{ dm}^3 \text{ tan.}$$

cevap C secansidir

NARTEST 8. SINIF TÜRKİYE GENELİ SON PROVA

“FEN BİLİMLERİ” ÇÖZÜMLERİ

- Verilen şemada 1 numaralı yapı fosfat, 2 numaralı yapı şeker molekülü, 3 ve 5 numara ise birer organik bazdır. 4 numaralı yapı ise bir nükleotiddir. 4 numaralı yapıda fosfat, şeker ve organik baz bulunur. D seçeneğinde 4 numaralı yapıya organik baz denildiği için yanlıştır.
Doğru seçenek D olacaktır.
- Mitoz M ve N bezelyelerinin çaprazlanmasından beyaz fenotipli bezelye oluştuğuna göre M ve N bezelyelerinde beyaz renk geni bulunmalı dolayısıyla M ve N bezelyeleri kesinlikle heterozigot genotipe sahip olmalılar.
Doğru seçenek C olacaktır.
- L ve N tencerelerinde eşit miktarda farklı cins maddeler vardır. Arka gözler özdeş olduğu için verilen ısılar da eşittir. D seçeneğindeki “L ve N tencerelerinin her ikisi de arka gözlere konulursa bağımsız değişken madde cinsi olur.” ifadesi doğru olur.
Doğru seçenek D olacaktır.
- Verilen örneklerden aşı ve vitamin tabletleri sağlık alanında, daha fazla ürün veren domates ve A vitamini yönünden zenginleştirilmiş pirinç ise gıda ihtiyacına uygundur. Dolayısıyla I ve II doğru olur. Alerjik reaksiyonlarla ilgili verilen bir örnek olmadığı için III. ifadenin çıkarımı buradan yapılamaz.
Doğru seçenek B olacaktır.
- Giydikleri özel botlarla 1 metre kar üzerinde batmadan yürüyen askerlerin botlarının geniş tabanlı olmasından dolayı basınçları azaltılmıştır. D seçeneğinde verilen tankların ve bazı iş makinelerinin de paletli olmasında da yüzey alanını artırarak basıncı azaltmak amaçlanmaktadır.
Doğru seçenek D olacaktır.
- Verilen kaplarda eşit yükseklikte sular vardır. Fakat K kabı yukarı doğru genişlediği için içinde daha fazla su varken, m kabı ise yukarı doğru daraldığı için en az su vardır. Kaplardan birer bardak su alındığında su yüksekliği en az K kabında azalacaktır. En fazla da M kabında azalacaktır. Dolayısıyla sıvı basınçları $K > L > M$ olacaktır. Katı basınçları ise en fazla su bulunan K kabı en ağır, M kabı da en hafif olacağı için ve yüzey alanları da eşit olduğu için $K > L > M$ olacaktır.
Doğru seçenek C olacaktır.
- Soruda verilen görselde Güneş’in gökyüzünde en uzun yolu (III) alması (en uzun gündüz) yaz mevsimi, en kısa (I) yolu alması da kış mevsimi olacaktır. I. ifade yanlış olur.
I numaralı yolda kış mevsimi yaşanır ve ışıklar eğik geldiği için en uzun gölge boyu (C) oluşur. II. ifade doğru olur.
I numaralı yol kış mevsimidir ve 21 Aralık tarihi ise Kuzey Yarım Küre’de olması gerekir. III. ifade yanlış olur.
Doğru seçenek B olacaktır.
- Arktik tilkilerinde verilen bu özellik bir adaptasyon örneğidir. Adaptasyonlar da kalıtsaldır. Dolayısıyla B seçeneğindeki “Bu değişim arktik tilkilerinin sadece dış görünüşünü etkileyen ve kalıtsal olmayan değişikliklerdir.” ifadesi yanlış olur.
Doğru seçenek B olacaktır.
- Soruda verilen besin zincirlerinde üreticiden son tüketiciye doğru gidildikçe atık miktarı artar dolayısıyla vücudunda biriken atık madde miktarı en fazla olan canlı P canlısı olacaktır.
Üretici ile beslenen canlı 1. tüketici olacağı için L canlısı 1. tüketicidir.
N canlısının sayısı azaldığında N ile beslenen P canlısının da sayısı azalır. Ayrıca N azaldığında M sayısı artar, M arttığında I azalır. Dolayısıyla sayıca azalması sadece L ve P türünün sayıca azalmasını etkileyen canlı N canlısıdır.
K ve M canlıları sorulardan herhangi birinin cevabı olmaz.
Doğru seçenek A olacaktır.
- Araştırmacı sıcaklığın fotosentez hızına etkisini gözlemlemek istiyor. Dolayısıyla düzeneklerde sıcaklık dışındaki tüm değişkenlerin aynı olması gerekir. Bunun için de 1. ve 3. Değişiklikleri yaparsa amacına ulaşabilir.
Doğru seçenek B olacaktır.

11. Bitkiler fotosentez yaptıkları zamanlarda karbondioksit miktarının azalması gerekir. $0 - t_1$ zaman aralığında karbondioksit miktarı arttığına göre bitki fotosentez yapamamıştır. Dolayısıyla A seçeneği hatalı olur.
Doğru seçenek A olacaktır.
12. Boran plastik boru ve balonu kumaşa sürterek sürtünme ile elektriklenme gerçekleştirmiştir. (I. ÖNCÜL DOĞRU). Üzerimizdeki kazağı çıkarırken saçımızın elektriklenmesi de sürtünme ile elektriklenme ile gerçekleşir. (II. ÖNCÜL DOĞRU).
3 numaralı olay zıt değil aynı yüklü cisimlerin birbirini itmesine örnektir. (III. ÖNCÜL YANLIŞ).
Doğru seçenek B olacaktır.
13. Elektroskopta topuz ile yapraklar arasına iletken bir madde konulmalı
Doğru seçenek B olacaktır.
14. Asit damlatıldığında L sıvısının pH ı artmaktadır. Bu durumda L sıvısının pH'ı damlatılan asidinkinden küçük olmalıdır. Bu durum L sıvısının kesinlikle bir asit olduğunu gösterir. L baz olamaz.
Doğru seçenek D olacaktır.
15. Grafiğe bakılarak K ve N cisimlerinin (+), L cisminin nötr, M cisminin (-) yüklü olduğu belirlenir. Aynı yüklü cisimlerin birbirlerini itmeleri gerekirken D seçeneğinde K ve N arasında çekim kuvveti görülmektedir. Cisimler D seçeneğindeki gibi dengede duramazlar.
Doğru seçenek D olacaktır
16. Periyodik tabloda I ile gösterilen metaller, II ile gösterilen kısımda yarı metaller, III ile gösterilen kısımda ise ametaller bulunur. Metaller iletken, yarı metaller yarı iletken, ametaller ise yalıtıcıdır. Buna göre iletken yolların yapımında kullanılan T elementi I ile gösterilen kısımda, yarı iletken özellikleri nedeniyle mikroçiplerin üretiminde kullanılan S elementi II numaralı kısımda, yalıtıcı özelliği nedeniyle tercih edilen M elementi ise III numaralı kısımda bulunur.
Doğru seçenek A olacaktır
17. Kimyasal tepkimelerde atom sayısı, atom çeşidi ve toplam kütle değişmez. Şekildeki kimyasal tepkimede, girenler kısmında 4 tane oksijen atomu, ürünler kısmında ise 2 tane oksijen, 4 tane hidrojen atomu bulunmaktadır. K ve L maddesi C seçeneğindeki gibi olduğunda hem tepkimeye girenler hem de ürünler kısmında 4 tane hidrojen, 4 tane oksijen, 1 tane de karbon atomu bulunur. Böylece girenler ve ürünlerde atom çeşidi ve sayısı; dolayısıyla toplam kütle aynı olur.
Doğru seçenek C olacaktır
18. Isınma grafiğinde sıcaklığın sabit kaldığı değer maddenin hâl değişim sıcaklığını verir. Aynı maddeler için erime noktası donma noktasına eşit olduğundan, grafiği verilen X katısının erime ve donma noktasının değeri a'dır. X katısının aldığı toplam ısı miktarı ise c'dir. Erime sıcaklığındaki 1 gram saf katı maddenin aynı sıcaklıkta sıvı hâle geçmesi için aldığı ısı miktarına erime ısı denir. c-b değeri maddenin 100 gramının erimesi için gerekli olan ısı miktarıdır. 1 gramın erimesi için gerekli ısı (erime ısı) hesaplanırken c-b değerinin 100'e bölünmesi gerekir.
Doğru seçenek B olacaktır
19. Ofiste bulunan basit makinelerden K eğik düzlem, L çıkırık, M ise yükün arada olduğu bir kaldıraç örneğidir. Eğik düzlemlerde daima yoldan kayıp, kuvvetten kazanç vardır. Yükün arada olduğu kaldıraçlarda kuvvetin büyüklüğü değişir, ancak kuvvetin yönü değişmez. Basit makinelerde (K, L, M) işten ya da enerjiden kazanç olmaz; yalnızca iş kolaylığı sağlanır. Kapı anahtarı da çıkırığa örnektir ve bu nedenle L ile benzer avantaj (kuvvet kazancı) sağlar.
Doğru seçenek B olacaktır
20. Basit makineler kuvvetten ya da yoldan kazanç sağlayarak iş yapma kolaylığı sağlayan araçlardır. Yükü çıkarırken basit makinelerden faydalanan Ali ve Ahmet iş kolaylığı sağlamışlardır. Yük aynı yüksekliğe çıkarıldığında Ali ve Ahmet'in yaptıkları işler birbirine eşittir. Eğik düzlemin uzunluğu yüksekliğinden 2 kat fazla olduğundan, makara düzeneğinde ise bir sabit, bir hareketli makara olduğundan kuvvetten 2 kat kazanç vardır. Dolayısıyla kuvvet kazançları birbirine eşittir.
Doğru seçenek D olacaktır

8. SINIF | 7. KURUMSAL DENEME SINAVI CEVAP ANAHTARI

Soru No	SÖZEL BÖLÜM				SAYISAL BÖLÜM	
	TÜRKÇE	T.C. İNKILAP TARİHİ VE ATATÜRKÇÜLÜK	DİN KÜLTÜRÜ VE AHLAK BİLGİSİ	İNGİLİZCE	MATEMATİK	FEN BİLİMLERİ
1.	C	A	C	C	C	D
2.	B	A	B	B	B	C
3.	D	B	A	A	C	D
4.	A	D	C	C	B	B
5.	C	A	D	B	C	D
6.	D	C	B	D	B	C
7.	A	D	D	A	C	B
8.	C	C	A	C	C	B
9.	B	D	D	B	D	A
10.	C	B	C	A	B	B
11.	A				A	A
12.	D				C	B
13.	D				D	B
14.	B				A	D
15.	B				C	D
16.	C				A	A
17.	B				A	C
18.	C				B	B
19.	B				B	B
20.	A				C	D