

TEŞEKKÜRLER TÜRKİYE!

300000

*300 000 katılıma ulaşan Türkiye Geneli Kurumsal Deneme Sınavına
Siz de katılın Gerçek Sınav Deneyimini Kaçırmayın!*

GERÇEK SINAV DENEYİMİ İÇİN

NARTEST

www.altinkarne.com





NARTEST YAYINLARI

7. SINIF | 3. KURUMSAL DENEME SINAVI CEVAP ANAHTARI

No	SÖZEL BÖLÜM								SAYISAL BÖLÜM			
	TÜRKÇE		SOSYAL BİLGİLER		DİN KÜLTÜRÜ		İNGİLİZCE		MATEMATİK		FEN BİLİMLERİ	
	A	B	A	B	A	B	A	B	A	B	A	B
1.	C	A	B	A	D	C	D	C	C	C	D	A
2.	B	A	C	C	C	D	D	B	C	D	B	D
3.	C	A	D	B	B	A	A	C	D	A	D	B
4.	D	C	B	A	D	B	C	A	A	A	A	D
5.	A	D	D	A	A	C	C	B	B	D	C	B
6.	B	D	A	D	C	A	B	C	C	A	A	D
7.	C	C	A	B	B	D	A	C	B	D	C	D
8.	D	B	B	D	A	B	C	A	A	B	C	B
9.	B	D	C	C	D	C	B	D	C	B	D	D
10.	D	B	A	B	C	D	C	D	B	D	A	C
11.	B	B							D	B	C	A
12.	A	D							B	C	D	D
13.	C	B							B	A	B	C
14.	D	A							D	B	D	C
15.	D	B							A	C	D	A
16.	B	C							D	B	B	C
17.	C	C							A	A	D	A
18.	A	A							A	D	B	D
19.	A	D							D	C	D	B
20.	A	C							C	C	A	D



NARTEST YAYINLARI

7. SINIF | 3. KURUMSAL DENEME SINAVI CEVAP ANAHTARI

No	SÖZEL BÖLÜM								SAYISAL BÖLÜM			
	TÜRKÇE		SOSYAL BİLGİLER		DİN KÜLTÜRÜ		İNGİLİZCE		MATEMATİK		FEN BİLİMLERİ	
	A	B	A	B	A	B	A	B	A	B	A	B
1.	C	A	B	A	D	C	D	C	C	C	D	A
2.	B	A	C	C	C	D	D	B	C	D	B	D
3.	C	A	D	B	B	A	A	C	D	A	D	B
4.	D	C	B	A	D	B	C	A	A	A	A	D
5.	A	D	D	A	A	C	C	B	B	D	C	B
6.	B	D	A	D	C	A	B	C	C	A	A	D
7.	C	C	A	B	B	D	A	C	B	D	C	D
8.	D	B	B	D	A	B	C	A	A	B	C	B
9.	B	D	C	C	D	C	B	D	C	B	D	D
10.	D	B	A	B	C	D	C	D	B	D	A	C
11.	B	B							D	B	C	A
12.	A	D							B	C	D	D
13.	C	B							B	A	B	C
14.	D	A							D	B	D	C
15.	D	B							A	C	D	A
16.	B	C							D	B	B	C
17.	C	C							A	A	D	A
18.	A	A							A	D	B	D
19.	A	D							D	C	D	B
20.	A	C							C	C	A	D



NARTEST YAYINLARI

7. SINIF | 3. KURUMSAL DENEME SINAVI CEVAP ANAHTARI

No	SÖZEL BÖLÜM								SAYISAL BÖLÜM			
	TÜRKÇE		SOSYAL BİLGİLER		DİN KÜLTÜRÜ		İNGİLİZCE		MATEMATİK		FEN BİLİMLERİ	
	A	B	A	B	A	B	A	B	A	B	A	B
1.	C	A	B	A	D	C	D	C	C	C	D	A
2.	B	A	C	C	C	D	D	B	C	D	B	D
3.	C	A	D	B	B	A	A	C	D	A	D	B
4.	D	C	B	A	D	B	C	A	A	A	A	D
5.	A	D	D	A	A	C	C	B	B	D	C	B
6.	B	D	A	D	C	A	B	C	C	A	A	D
7.	C	C	A	B	B	D	A	C	B	D	C	D
8.	D	B	B	D	A	B	C	A	A	B	C	B
9.	B	D	C	C	D	C	B	D	C	B	D	D
10.	D	B	A	B	C	D	C	D	B	D	A	C
11.	B	B							D	B	C	A
12.	A	D							B	C	D	D
13.	C	B							B	A	B	C
14.	D	A							D	B	D	C
15.	D	B							A	C	D	A
16.	B	C							D	B	B	C
17.	C	C							A	A	D	A
18.	A	A							A	D	B	D
19.	A	D							D	C	D	B
20.	A	C							C	C	A	D



NARTEST YAYINLARI

7. SINIF | 3. KURUMSAL DENEME SINAVI CEVAP ANAHTARI

No	SÖZEL BÖLÜM								SAYISAL BÖLÜM			
	TÜRKÇE		SOSYAL BİLGİLER		DİN KÜLTÜRÜ		İNGİLİZCE		MATEMATİK		FEN BİLİMLERİ	
	A	B	A	B	A	B	A	B	A	B	A	B
1.	C	A	B	A	D	C	D	C	C	C	D	A
2.	B	A	C	C	C	D	D	B	C	D	B	D
3.	C	A	D	B	B	A	A	C	D	A	D	B
4.	D	C	B	A	D	B	C	A	A	A	A	D
5.	A	D	D	A	A	C	C	B	B	D	C	B
6.	B	D	A	D	C	A	B	C	C	A	A	D
7.	C	C	A	B	B	D	A	C	B	D	C	D
8.	D	B	B	D	A	B	C	A	A	B	C	B
9.	B	D	C	C	D	C	B	D	C	B	D	D
10.	D	B	A	B	C	D	C	D	B	D	A	C
11.	B	B							D	B	C	A
12.	A	D							B	C	D	D
13.	C	B							B	A	B	C
14.	D	A							D	B	D	C
15.	D	B							A	C	D	A
16.	B	C							D	B	B	C
17.	C	C							A	A	D	A
18.	A	A							A	D	B	D
19.	A	D							D	C	D	B
20.	A	C							C	C	A	D

7. SINIF TÜRKİYE GENELİ

1. DÖNEM SINAV PROVASI

TÜRKÇE ÇÖZÜMLERİ

A KİTAPÇIĞI

1-Metinlerde sözü edilen yapıların ortak özelliği “ilginç bir mimariye sahip olmaları” dır. Çünkü birisi masal kitaplarından fırlamış gibi, biri sıra dışı görünümlü, biri kocaman bir sepet görünümünde. Bu yüzden **cevap C** olacaktır.

2- Metinde geçen “açık” sözcüğü “anlaşılır” anlamında kullanılmıştır. Oysa yay ayraç içinde “kapalı olmayan” şeklinde bir açıklama verilmiştir. Bu yüzden **cevap B** olacaktır.

3- Metinde geçen “içinizde” ifadesi “içiniz de” şeklinde yazılmıyordu. Çünkü “de/da” bağlaç olduğunda ayrı yazılır. Bu yüzden **cevap C** olacaktır.

4- Verilen metin “Uçhisar Kalesi, önce doğal koşullar sonra insanlar tarafından şekillendirilmiştir.” ile “Kaleye ilk el atanların MÖ 2000’de Hititler olduğuna inanılıyor.” cümlelerinin birleştirilmesiyle oluşturulmuştur. Bu yüzden **cevap D** olacaktır.

5- “Araba devrilince yol gösteren çok olur.” atasözü toplumsal yardımlaşmayla ilgili olmadığı için **cevap A** olacaktır.

6- “Kalemine dolamak” sözcük grubunun anlamı “herhangi bir konuyu sürekli olarak yazmak” tır. Buna göre altı çizili sözcükten hareketle Kemalettin Tuğcu ile ilgili “sürekli olarak aynı şeyler hakkında yazdığı” şeklinde bir yargıya ulaşabiliriz. Bu yüzden **cevap B** olacaktır.

7- Verilen öncülde “Güneş sistemindeki gök cisimleri” denilmiş ancak C seçeneğinde “Voyager 1” isimli bir uzay aracından söz edilmiştir. Bu yüzden **cevap C** olacaktır.

8- Metinde benzetmeden yararlanılmamıştır. Bu yüzden **cevap D** olacaktır.

9- B seçeneğinde yer alan metinde yazar, görüşlerini okuyucuyla konuşuyormuş gibi içten bir söyleyişle ele aldığı gibi bilgi vermekten daha çok düşünceleri paylaşmak amaçlanmıştır. Bunu “Türklerin milli sporu nedir, diye bir soru sorsam “güreş” yanıtı sanırım çoğumuzun vereceği bir yanittir.” gibi ifadelerden anlayabiliriz. Bu yüzden **cevap B** olacaktır.

10-A seçeneğinde yer alan dizelerde “ürperir içimde yalnızlığım” denilerek kişileştirme, B seçeneğinde yer alan dizelerde “Dünyanın bütün çiçeklerini koydum vazoma” denilerek abartma, C seçeneğinde yer alan dizelerde “kalabalıklar içinde yalnız bir çığlık/karanlığın içinde göz kamaştırıcı aydınlık” denilerek tezat söz sanatından faydalanılmıştır. Bu yüzden **cevap D** olacaktır.

11- Verilen skora dikkat edilerek oyuncular saat yönünde hareket ettirildiğinde B seçeneğinde yer alan saha dizilişi ortaya çıkmaktadır. Bu yüzden **cevap B** olacaktır.

12- “Bu zor ödevleri kolay kolay bitiremezsin.” cümlesinde “kolay kolay” zarfı fiile sorulan “Nasıl” sorusuna cevap verdiği için durum anlamı katmıştır. Bu yüzden **cevap A** olacaktır.

13- Metinde Muharrem Ertaş'la ilgili "Söyleyişindeki yalınlık, onu diğer sanatçılardan ayıran en önemli özelliğidir." şeklinde bir yargı doğru değildir. Çünkü metinde Muharrem Ertaş başka bir sanatçıyla kıyaslanmamaktadır. Ayrıca söyleyişteki yalınlığın sadece ona ait bir özellik olduğuna dair bir şey de söylenmemiştir. Bu yüzden **cevap C** olacaktır.

14- Tablodan "Huzurevlerinin sayısı azaldıkça kapasiteleri artmaktadır." şeklinde bir yargıya ulaşamaz. Çünkü huzurevlerinin sayısı 2018'den sonra azalsa da kapasitelerinde bir azalma olmamıştır. Bu yüzden **cevap D** olacaktır.

15- Grafikten "Kömür %37,1" ifadesinden I numaralı yargıya, "Sanayi %45,0" ifadesinden II numaralı yargıya, sağ alt köşede yer alan mavi tablonun içinde yer alan bilgiden hareketle de III numaralı yargıya ulaşabiliriz. Bu yüzden **cevap D** olacaktır.

16- Metni en iyi özetleyen cümle "Mutluluk ürkek bir ceylan gibidir, yanına geldiğinde onu yabancı gözlerden uzak tutmalısın." olmalıdır. Çünkü metinde mutluluğun nadiren yakalanan mutluluk fırsatlarının başkalarının sözleriyle kaçırılmaması gerektiği vurgulanmıştır. Bu yüzden **cevap B** olacaktır.

17- C seçeneğinde "III numaralı cümlede geniş zaman eki şimdiki zaman anlamı verecek şekilde kullanılmıştır." denilmiştir ancak bu yanlış bir ifadedir. Çünkü şimdiki zaman anlamı verecek şekilde değil geçmiş zaman anlamı verecek şekilde kullanılmıştır. Bu yüzden **cevap C** olacaktır.

18- "Otomobilde yolculuk yaparken bazen mide bulantısı yaşayabilirsiniz." cümlesinde fiil gelecek zaman kipinde değil geniş zaman kipiyle çekimlenmiştir. Bu yüzden **cevap A** olacaktır.

19- "Ödevimi nereye koyduğumu bir türlü bulamıyorum?" cümlesinin sonuna soru işareti konulmuş ancak cümle soru anlamı taşımamaktadır. Bu yüzden **cevap A** olacaktır.

20- I numaralı cümlede II numaralı cümlede ifade edilen durumun nedeni söylenmektedir. Yani "Çam balının öyküsü her yılın ekim ayında başladığı için balın üretim süreçlerini, bölge için önemini ve yangınların çam balına etkisini merak ederek çıktığımız yolculuğu ekim ayında yapmaya karar verdik." şeklinde neden-sonuç ilişkisi kurabiliyoruz. Bu yüzden **cevap A** olacaktır.

7. SINIF TÜRKİYE GENELİ

1. DÖNEM SINAV PROVASI

SOSYAL BİLGİLER ÇÖZÜMLERİ

A KİTAPÇIĞI

1. “Konuşurken göz teması kuruyormuyum?” ile “Konuşan kişiyi dikkatli dinliyor muyum?” ifadelerine evet yanıtı veren bir kişi olumlu iletişime katkıda bulunan davranışlar sergilemektedir.
Doğru cevap B olur.
2. Takvim-i Vekayi gazetesi haberleşme ve kültür, Posta Nezareti haberleşme, Şirket-i Hayriye Vapuru ulaşım, Memleket Sandıkları ise ekonomi alanları ile ilgili gelişmelerin varlığını göstermektedir. Yani farklı alanlarda farklı kurumlar oluşturulmuştur.
Doğru cevap C olur.
3. Önlem alınmaması durumunda Avrupalılar İslam ülkelerine, iktisadi açıdan hükmedeceklerinin belirtilmesiCoğrafi Keşiflerin Osmanlı’yi ekonomi alanında olumsuz etkileyeceğini göstermektedir.
Doğru cevap D olur.
4. İtalya’daRoma ve Yunan kültürüne ait birçok eser olması İtalya’ningeçmiş medeniyetlere ait eserlere sahip olduğunu gösterir. (I. Öncül doğru) İtalya’nın önemli ticaret yollarının kesişim noktasında olduğu için zenginleşmiş olması ekonomik gelişmişlik seviyesinin yüksek olduğunu kanıtlar. (II. Öncül doğru)
Doğru cevap B olur.
5. Osmanlı ile ilgili yabancılar tarafından eserler yazılması Osmanlı halkının yaşamının yabancılar tarafından merak edilen bir konu olduğunu göstermektedir.Osmanlıda birçok hamamın var olması ise halkın temizliğe önem verdiğini ve vücut temizlikleri için binalar inşa etmiş olduklarını kanıtlar.
Doğru cevap D olur.
6. Fransız İhtilali sonucu ortaya çıkan fikirler sonucunda imparatorlukların parçalanıp yerine millî devletler kurulmaya başlaması dünya siyasi haritasının değişmeye başladığının kanıtı durumundadır.
Doğru cevap A olur.
7. Hakkında bilgi verilen 3 padişah döneminin ortak özelliği Osmanlı Devleti’nin hâkimiyet alanı sürekli genişleme göstermesi durumudur.
Doğru cevap A olur.
8. Kızılay’ın sosyal medya üzerinden kan bağışısı kampanyası başlattığını gösteren bir afiş verilmesi sağlık alanı ile ilgili bir gelişmedir.
Doğru cevap B olur.

9. La Paz'ın yerleşim yeri olarak tercih edilmesinde bölgede gümüş ve altın ile doğalgaz yataklarının bulunması yani bölgenin maden ve enerji kaynaklarına sahip olması etkili olmuştur.

Doğru cevap C olur.

10. Verilen bilgiler Osmanlı toplumunda halkı özellikle gayrimüslim tebaayı gözetme, onlara karşı hoşgörölü ve adil davranma politikasının yani İstimâlet Politikasının uygulandığını gösterir.

Doğru cevap A olur.

7. SINIF TÜRKİYE GENELİ

1. DÖNEM SINAV PROVASI

DİN KÜLTÜRÜ VE AHLAK BİLGİSİ ÇÖZÜMLERİ

A KİTAPÇIĞI

1. Kıyamet ile ilgili verilen ayetten Mikail isimli melek ile ilgili herhangi bir bilgiye ulaşılamaz. Kıyametin kopuşunda görev alacak melek İsrafil'dir (a.s.).
Cevap D'dir.
2. Verilen metinde altı çizilen "aynı kıyafet" ifadesi Hac ve ya Umre ibadeti esnasında giyilmesi zorunlu olan ve insanları eşit hale getiren "ihram" kavramını anlatmaktadır.
Cevap C'dir.
3. Verilen şıklarda sadece meleklerle ait olan özellik, Allah'ın emirlerini eksiksiz yerine getirmeleridir. A ve C şıkları ortak özelliktir, D şıkkı ise şeytanın ve cinlerin özelliğidir.
Cevap B'dir.
4. Nâs suresi ile ilgili verilen bilgilerden a, b, c şıklarına ulaşılabilir. D şıkkında ise hem yanlış bir bilgi vardır hem de bu bilgiden bahsedilmemektedir.
Cevap D'dir.
5. Hac ve Umre ibadeti arasındaki farklılıklar ile ilgili verilen bilgilerden, "hac yılda birden fazla yapılabilir, umre ise yılda bir kez yapılır" ifadesi yanlış bilgidir. I ve II. maddeler ise doğrudur.
Cevap A'dir.
6. Hz. İsmail (a.s.) kendisine kitap verilmiş bir peygamber değildir. Bu bilgiye ulaşılamaz.
Cevap C'dir.
7. Verilen ayetten ahiret inancının İslam öncesi tüm dinlerde var olduğu bilgisine ulaşılamaz.
Cevap B'dir.
8. Kurban ibadeti ile ilgili verilen ayetten Kurban'ın Allah rızası için kesilmesi yargısına ulaşılır. Zaten kurban ibadeti, Kurban bayramında yapılır ve sadece küçükbaş hayvan kesilmez.
Cevap A'dir.
9. Verilen ayette kıyametin ne zaman kopacağından ve koparken olacaklardan bahsedilmektedir. Doğru soru D şıkkında verilmiştir.
Cevap D'dir.
10. Peygamberlere Allah'tan aldığı mesajları iletmekle görevli melek Cebrail'dir (a.s.). Paragrafta bundan bahsedilmektedir.
Cevap C dir.

7. SINIF TÜRKİYE GENELİ

1. DÖNEM SINAV PROVASI

İNGİLİZCE ÇÖZÜMLERİ

A KİTAPÇIĞI

1. Tabloda verilen bilgilere göre Rebecca 'Dizileri sever misin?' sorusuna 'Hayır.', 'Favori TV programın nedir?' sorusuna 'Maçlar.' diye cevap vermiştir. Bu durumda seçeneklerdeki doğru olan ifade 'Rebecca maçları dizilere tercih eder.' olmalıdır.

Doğru Cevap : D

2. Soruda verilen kutucukların ikisinde de birer hata vardır. Bu hatalar da 'İyi arkadaşlar' kutusu için 'asla yemeğini paylaşmaz', 'Kötü arkadaşlar' kutusu için 'başkalarını düşünür' olmalıdır. Bu ikisi yer değiştirdiği takdirde yanlışlar düzelmiş olacaktır.

Doğru Cevap : D

3. Kevin'in saatte 100 km hızla koşar, Güney ve Doğu Afrika'da yaşar, nesli tehlikede değildir ve etçildir diye bahsettiği hayvan çita olmalıdır.

Doğru Cevap : A

4. Linda'nın ilgi alanlarında yer alan 'eğitici programlar' ile Helen'in ilgi alanlarında yer alan 'bilgi yarışmaları' eşleşmektedir. Bu durumda ikisinin de seveceği program C seçeneğinde yer alan bilgi yarışması olmalıdır.

Doğru Cevap : C

5. Listedeki hayvanlardan yanlış kategorize edilenler 'Kuşlar' grubuna alınan kertenkele ve 'Sürüngenler' grubuna alınan 'Baykuş' olmalıdır.

Doğru Cevap : C

6. Verilen bilgilere göre çoğu kişi vahşi hayat hakkında programları yani belgeselleri sevmektedir. Bilgilendirici programlar yani haberler ünlü kişilerin yer aldığı eğlenceli programlardan yani **talk show**'lardan daha popülerdir. Filmler de en az popüler program türüdür. Bu verilere göre doğru grafik B seçeneğindedir.

Doğru Cevap : B

7. Pete dış mekan sporlarına ilgi duymaktadır ve arkadaşları ondan bir sırt çantası ve bir yürüyüş batonu almasını istemiştir. Yapacağı spor bu durumda dağ yürüyüşü olmalıdır.

Doğru Cevap : A

8. Soruda verilen bilgilerde Uğur Şahin'in eğitiminden bahsedilmemiştir.

Doğru Cevap : C

9. Soru kökünde 'Aşağıdakilerden hangisini yukardaki TV şovlarından birinde duyamayız?' diye sorulmuştur. B seçeneğinde yer alan 'Onu seviyorum, anne. Onsuz yaşamak istemiyorum.' ifadesi bir pembe dizide yer almalıdır. Fakat yukarda pembe dizi ile ilgili bir görsel bulunmamaktadır.

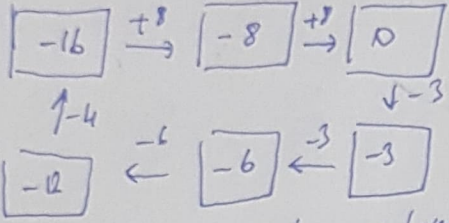
Doğru Cevap : B

10. Mike, Vernon'a 'Oyuncuların hangi ekipmana ihtiyacı var?' diye bir soru sormamıştır.

Doğru Cevap : C

7. Sınıf - Kurumsal Deneme Sınavı 3 - Gözlemler

1. C seçeneğinde,



şekil kuralı göre tamamlanabilir.
Cevap C

2.

Dajru	Yanık	Puan
4	0	16
3	1	7
2	2	-2
1	3	-11
0	4	-20
		+ -20
		Toplam: -10

Cevap C

3.

$$\begin{array}{l} \text{Okan} \rightarrow (-4) \cdot (-6) = 24 \\ \text{Deniz} \rightarrow 3 \cdot 6 = 18 \\ \text{Okan} \rightarrow (-1) \cdot (-4) = 4 \\ \text{Deniz} \rightarrow (-2) \cdot 5 = -10 \end{array} \quad \begin{array}{l} \uparrow \\ \downarrow \end{array} \quad \begin{array}{l} 18-10=8 \\ 18-10=8 \end{array}$$

Cevap D

4.

$$\begin{aligned} 22 \cdot 3x - 12 \cdot (3x-10) \\ = 66x - 36x + 120 \\ = 30x + 120 \end{aligned}$$

Cevap A

5.

B seçeneğinde, $\frac{16}{45}$ ifadesinde 45 sayısı 10, 100, ... yapılar ve 16 ile sadeleşmez. Bu yüzden devirli ondalık gösterimle ifade edilebilir. Ali yanlış yapmıştır.
Cevap B

6. Dikdörtgenin kısa kenar uzunluğu ile uzun kenar uzunluğunun toplamı $\frac{25}{2}$ cm'dir.

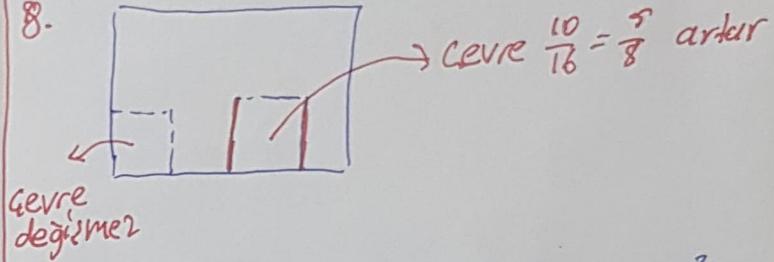
$$3 + \frac{25}{2} = \frac{31}{2}$$

Cevap C

7. Ali $\rightarrow 24584$
Bahadır $\rightarrow 24588$
Ahmet $\rightarrow 24585$
Ömer $\rightarrow 24580$

8 > 5 > 4 > 0
↓
Bahadır
Cevap B

8.



$$\left(\frac{7}{4} + \frac{5}{8}\right) \times 2 + \frac{5}{8} = \frac{38}{8} + \frac{5}{8} = \frac{43}{8} = 5 \frac{3}{8}$$

(2)

Cevap A

$$9. \left(\frac{1}{2} \div \frac{1}{4}\right) \div \left(\frac{1}{8} \div \frac{1}{16}\right) = 1 \quad (D)$$

$$\left(\frac{1}{2} \cdot \frac{1}{4}\right) \div \left(\frac{1}{8} \cdot \frac{1}{16}\right) = 16 \quad (B)$$

$$\left(\frac{1}{2} \div \frac{1}{4}\right) \cdot \left(\frac{1}{8} \div \frac{1}{16}\right) = 4 \quad (A)$$

Cevap C

$$10. 8 + \frac{12}{A-5} = 5 \text{ ise } A=1$$

$$12 - \frac{16}{4 + \frac{B}{2}} = 10 \text{ ise } B=8$$

$$AB = 18$$

$$\frac{18}{2} + 4 = 9 + 4 = 13 \text{ yaşındadır.}$$

Cevap B

11. $\frac{3}{5} + \frac{3}{5} + \frac{3}{5} + \frac{4}{5} = \frac{13}{5}$
 $\frac{3}{7} + \frac{3}{7} + \frac{3}{7} + \frac{3}{7} = \frac{12}{7} \quad (4 \cdot \frac{3}{7})$
 $\frac{13}{5} - \frac{12}{7} = \frac{91}{35} - \frac{60}{35} = \frac{31}{35}$
 cevap D

12.

-1	-2	-3	→ -6
	-5	-4	→ 20
-7	-6		

 $\downarrow \quad \downarrow \quad \downarrow$
 7 -60 12
 $(-5) + (-7) = -12$
 cevap B

13. $\square = 1 - (-4) = 5$
 $\triangle = (-8) + (-6) = -14$
 $\odot = 1 - (-4) = 5$
 $5 + (-14) \cdot 5 = 5 - (-70) = 75$
 cevap B

14. Can $\rightarrow \frac{3}{7} + \frac{3}{8} = \frac{21+24}{56} = \frac{45}{56}$
 Burak $\rightarrow \frac{5}{8} = \frac{5 \cdot 7}{8 \cdot 7} = \frac{35}{56}$
 Ali $\rightarrow \frac{4}{7} = \frac{4 \cdot 8}{7 \cdot 8} = \frac{32}{56}$
 Can > Burak > Ali
 cevap D

15. $\frac{36}{144} \cdot \frac{1}{8} \cdot \frac{7}{8} \cdot \frac{8}{27} = \frac{36 \cdot 7}{144 \cdot 27} = \frac{4}{9} = 28$
 cevap A

16. $4 \cdot (3x+2y) + 2 \cdot (2x-y) + 2(x-3y)$
 $= 12x + 8y + 4x - 2y + 2x - 6y$
 $= 18x$
 cevap D

17. $2x+10 + x-4 = 3x+6$
 $3 \cdot (3x+6) = 9x+18$
 veya
 $(3x+6) + (3x+6) + (3x+6) = 9x+18$
 cevap A

18. 1. adım $\rightarrow 8$
 2. adım $\rightarrow 15$
 3. adım $\rightarrow 22$
 Genel kural $\rightarrow 7n+1$
 20. adım $\rightarrow 7 \cdot 20 + 1 = 141$
 cevap A

19. $(4 \frac{2}{3}) \cdot (6 \frac{3}{4}) - 4 \cdot \frac{3}{2} \cdot \frac{3}{2}$
 $\frac{14}{3} \cdot \frac{27}{4} - \frac{36}{4} = \frac{63}{2} - 9 = \frac{45}{2} = 22 \frac{1}{2}$
 cevap D

20. 2. $\triangle = 3 \cdot \square$
 3. $\triangle = 2 \cdot \odot$
 olduğundan,
 $6 \triangle = 9 \square$ ve $6 \triangle = 4 \odot$
 $9 \square$ tane \square kullanılmalıdır.
 cevap C

7. SINIF TÜRKİYE GENELİ

1. DÖNEM SINAV PROVASI

FEN BİLİMLERİ ÇÖZÜMLERİ

A KİTAPÇIĞI

1. Hücreler canlılık faaliyeti gösteren en küçük birimlerdir ve bölünerek çoğalırlar. Dolayısıyla D seçeneğindeki ifade yanlış olur.
CEVAP:D
2. İskeletin yapısındaki kemikler dokulardan, dokular da hücrelerden oluşmaktadır. I. ifade yanlış olur. Tek hücreli canlılarda doku ve organ gibi yapılar oluşmaz. III. ifade de yanlış olur. İnsan vücudundaki hücreler görevlerine göre farklılaşmışlardır. II. ifade doğrudur.
CEVAP:B
3. Verilen bilgide uzay istasyonu Dünya'da yapılamayan bazı deneylerin yapılmasına olanak sağladığı söylenmektedir. Dolayısıyla D seçeneği hatalı olur.
CEVAP:D
4. Belirli aralıklarla güneş sisteminin yakınından geçen Halley, kuyruklu yıldız olarak adlandırılır fakat gerçekte bir yıldız değil, donmuş gaz ve toz yığınıdır. A seçeneği hatalı olur.
CEVAP:A
5. Yenilenme olayı mitoz bölünme ile gerçekleşen bir olaydır ve mitoz bölünmede genetik yapı değişmez. Dolayısıyla C seçeneğindeki "Yeni oluşan planarya solucanlarının genetik yapıları birbirinden farklıdır." ifadesi yanlış olur.
CEVAP:C
6. Verilen bölünme evresinde kromozomlar parça değiştirmiş haldeler ve zıt kutuplara ikiye bölünerek çekilmekte. Dolayısıyla bu bir mayoz bölünmedir. Mayoz bölünme sonucu üreme hücreleri oluşur. A seçeneğindeki ifade de üreme hücreleri denilmekte, üreme hücresi değil üreme ana hücresi olması gerekirdi.
CEVAP:A
7. C seçeneğinde mitoz bölünme de kromozom sayısının yarıya düştüğü ifade edilmiş. Oysa ki mitoz bölünme de kromozom sayısı değişmez. C seçeneği hatalıdır.
CEVAP:C

8. A, B ve D seçeneğindeki olaylar mitoz bölünme ile gerçekleşir. C seçeneğindeki tohum ise mayoz bölünme ile üretilen polen ve yumurtanın birleşmesiyle oluşmuştur. Mayoz bölünmede genetik çeşitlilik görülür. Dolayısıyla C seçeneği hatalı olur.

CEVAP:C

9. A ölçüm aleti ile yapılan ölçüm sonuçları ekvator da da kutuplarda da aynı sonucu verdiğine göre ve grafikte de kg yazdığına göre eşit kollu terazidir. D seçeneği hatalı olur.

CEVAP:D

10. "Elektronlar çekirdeğin çevresinde ve çekirdeğe belirli uzaklıklarda bulunan katmanlarda hareket etmektedir." İfadesi NielsBohr'a ait olan atom teorisidir.

CEVAP:A

11. Kütle değişmeyen madde miktarıdır. Maddenin bulunduğu konuma bağlı değildir. Dolayısıyla Enes'in cevabı yanlış olur.

CEVAP:C

12. Verilen grafikte L-M arasında cismin kinetik enerjisinin sabit kaldığı görülmektedir yani cisim sabit süratle hareket etmiş fakat rampa aşağı indiği için süratinin artması gerekirdi. Süratinin artmamış olması L-M aralığında kesinlikle sürtünme olduğunu gösterir. P-R arasında da kinetik enerjisi azalmış yani sürati azalmış. Düz yol olduğu için sürtünme olmasaydı sabit süratle gitmesi gerekirdi. Dolayısıyla P-R arasında da kesinlikle sürtünme vardır. N-P aralığında da kinetik enerji azalmış yani sürati azalmış. Fakat bu aralıkta süratindeki azalmanın sebebi rampa çıkması olabilir dolayısıyla bu aralıkta sürtünmenin olup olmadığı hakkında kesinlik konuşulamaz.

CEVAP:D

13. Kütle çekim kuvveti cisimlerin arasındaki uzaklıkla ters orantılıdır. Yani cisimler arasındaki uzaklık arttıkça kütle çekim kuvveti azalır. Cisimler özdeş olduğuna ve grafiğe görede en az kütle çekim kuvveti L de olduğuna göre L'nin en yüksekte, K'nın da en alçakta olması gerekir.

CEVAP:B

14. İş ile kuvvet arasındaki ilişkiyi görebilmek için yapılacak deneylerde kuvvetlerin farklı büyüklükte, alınan yolların ise eşit olması gerekirdi. Dolayısıyla D seçeneğindeki ifade doğru olur.

CEVAP:D

15. Grafiğe göre L ve M cisimlerinin kinetik enerjileri eşit görülmekte. Kinetik enerji de kütle ve sürate bağlıdır. D seçeneğindeki ifade de L ve M ninkütlleri eşit ise L ninsüratide fazladır denilmiş. Kinetik enerjileri eşit olduğuna göre kütleleri eşit ise süratleri de eşit olmalıdır. D seçeneği hatalı olur.

CEVAP:D

16. Araçların verilen konumlarına göre bitiş çizgisine en uzakta olan I aracıdır ve soruda verilen bitiş çizgisine ulaşma süreleri arasındaki ilişkiye göre de en kısa sürede gelen de L aracıdır. O halde en

süratli L aracıdır. Araçlar eşit kütleli olduğuna göre sürati en fazla olan L aracının kinetik enerjisi daha fazladır. En yakın mesafeden en geç gelen M aracı olduğuna göre sürati en az olan yani kinetik enerjisi en az olan da M aracıdır.

CEVAP:B

17. Soruda sürtünmesiz bir yol olduğu söylenmekte dolayısıyla mekanik enerji korunur ve sürtünme olmadığı için ısı enerjisi oluşmaz. D seçeneği hatalı olur.

CEVAP:D

18. Sürtünmesiz ortamlarda cisimlerin sahip olduğu toplam mekanik enerji korunur. Dolayısıyla her konumda cismin sahip olduğu toplam enerji miktarı 1 konumda verilen dört birimlik potansiyel enerjiye eşit olması gerekir. Yükseklik azaldıkça potansiyel azalacak, potansiyeldeki azalma kadar da kinetik enerjide artma olacaktır. Doğru gösterim B seçeneğinde yapılmıştır.

CEVAP:B

19. Atomun yapısındaki (+) yüklü parçacık protondur ve her atomun proton sayısı birbirinden farklıdır. D seçeneği hatalı olur.

CEVAP:D

20. Aynı veya farklı atomların bir araya gelerek oluşturdukları atom gruplarına molekül denir. Görselde 4 molekül vardır. Bir molekülde 3 çeşit (kırmızı, mavi, yeşil) olmak üzere toplam 6 atom bulunmaktadır.

CEVAP:A