

NARTEST TÜRKİYE GENELİ MAYIS SINAVI

6. SINIF "TÜRKÇE" ÇÖZÜMLERİ

- 1- Ağır sözcüğü B'de çetin, güç; C'de ağırbaşlı, ciddi; D'de keskin, boğucu anlamlarıyla kullanılmıştır.
Cevap:A
- 2- A, B ve D'de isim tamlaması, C'de sıfat tamlaması olduğu için
Cevap:C
- 3- I'de kök, II'de adrenalin, III'te fay, IV'te akort sözcükleri terim anlamlıdır. İlk harfleri A'yı verir.
Cevap:A
- 4- Verilen deyimlerin anlamları D şıkkında doğru bir şekilde sıralanmıştır.
Cevap:D
- 5- Trabzonlu kelimesindeki "lu" eki sözcüğü yeni bir anlam kattığı için
Cevap:B
- 6- İlk üç cümle öznel, dördüncü cümle nesnel olduğu için
Cevap:D
- 7- I ve III. cümlelerde amaç-sonuç ilişkisi, II ve IV. cümlelerde neden-sonuç ilişkisi olduğu için
Cevap:A
- 8- Her üç futbolcu da Dünya Kupası'nı kazanmış ve Türkiye'ye transfer olmuştur.
Cevap:C
- 9- Metinde kitaplardan uyarlanan filmlerin bazılarının kitabın gölgesinde kalarak başarılı olmadığı anlatıldığı için hiçbirinin başarılı olmadığını söyleyen D şıkkı cevap olur.
Cevap:D
- 10- Verilen dört sözcük sadece C şıkkının anahtar kelimeleri olduğu için
Cevap:C
- 11- Metinlere baktığımızda Patron Duymasın filminin senaryo yazarı belli değildir. Her iki filmde de oynayan oyuncular vardır. Her iki film de 1980'den önce çekilmiştir. Patron Duymasın filminde maddi zorluktan bahsedilmemiştir.
Cevap:C
- 12- Metindeki olayın geçtiği zaman net olmadığı için
Cevap:D
- 13- Medya metninde temiz hava ile ilgili bir durumdan bahsetmediği için
Cevap:B
- 14- A şıkkında Beberuhi, B şıkkında Acem, C şıkkında C şıkkında Çelebi karakteri verilmiştir. Metinde anlatılan ve elinde kama veya kılıç bulunan Tuzsuz Deli Bekir karakteri D şıkkına uygun olmadığı için
Cevap:D

15- Metinde yazar, okuyucuları "Şiirde öykü olur." düşüncesi konusunda ikna etmeye çalıştığı için

Cevap:A

16- Betül ve Ragıp eylül ayındaki fuara katılmıştır. Candan otomotiv fuarına, Ömer yöresel ürünler fuarına katıldığı için Betül ve Ragıp, eylül ayında gerçekleşen Erzurum'daki kitap fuarına gitmişlerdir. Otomotiv ve yöresel ürünler fuarlarının ayı belli değildir.

Cevap:B

17- Metinde kanaviçenin dışarıdan bakıldığında zor gibi görüldüğü fakat sayı saymayı bilen herkes tarafından yapılabileceği anlatıldığı için

Cevap:D

18- Numaralanmış cümleler V-I-II-III-IV şeklinde sıralanır.

Cevap:B

19- II. cümlede kardeşiminde kelimesindeki de bağlaç olduğu için ayrı yazılmalıdır. III. cümlede ise yazım İzmir'e de şeklinde olmalıydı. I ve IV. cümlelerde hata olmadığı için

Cevap:B

20- Birinci cümle D, ikinci cümle C, üçüncü cümle A'daki açıklamaya uygundur.

Cevap:B

NARTEST TÜRKİYE GENELİ MAYIS SINAVI

6. SINIF “SOSYAL BİLGİLER” ÇÖZÜMLERİ

CEVAP-1: Verilenlere bakıldığında; insanlar, hayatları boyunca içinde buldukları grup ve kurumlarda çeşitli roller üstlenirler. (Anne-baba, çocuk gibi.) Bireyler aynı anda birden fazla role sahip olabilirler. (Ailede çocuk, okulda öğrenci olmak gibi.) Ve bireylerin içinde buldukları rollerle birlikte kendilerinden beklenen davranışlarda değişebilmektedir.

Bu nedenle doğru cevap D seçeneğidir.

CEVAP- 2: Verilen bilgilerde ilk Türk devletlerinde kadınların yönetim yani siyasi alandaki etkinliğinden bahsedilmiştir.

Bu nedenle doğru cevap A seçeneğidir.

CEVAP-3: Anadolu'nun Türk yurdu olmaya başlaması ve Anadolu'nun kapılarının Türklere tamamen açılması Türklerin Anadolu'ya artık hakim olduklarını göstermektedir.

Bu nedenle doğru cevap A seçeneğidir.

CEVAP-4: Şeker pancarının yetiştirildiği yerlerde şeker fabrikası kurulması üretimde ham maddeye yakınlık ilkesine dikkat edildiğinin göstergesidir.

Bu nedenle doğru cevap B seçeneğidir.

CEVAP-5: Soruda yer verilen bilgiler ve grafik incelendiğinde görülen iklim türlerinin sırasıyla Akdeniz iklimi (Yağış en fazla kış mevsiminde düşer), Karadeniz iklimi (Yağış en fazla sonbaharda düşer) ve Karasal iklim (Don olayı görülür, sıcaklık 0 derecenin altına düşebilir) olduğu ortaya çıkmaktadır.

Bu nedenle doğru cevap A seçeneğidir.

CEVAP-6: Verilen görsel değerlendirildiğinde; meclisin hem yürütmeyi hem de yargıyı denetleme yetkisi bulunmamaktadır. Tam tersine yargının böyle bir yetkisi bulunmaktadır. Diğer öncüller ise doğru olduğu için;

Bu nedenle doğru cevap B seçeneğidir.

CEVAP-7: Verilen afişi incelediğimizde vergi ile ilgili olarak; toplumun temel ihtiyaçları için kullanıldığı; eğitim, ulaşım, sağlık vb. hizmetlere harcadığı, ülke insanının yaşam kalitesini artırdığı yargılarının tümüne ulaşılabilir.

Bu nedenle doğru cevap D seçeneğidir.

CEVAP-8: Verilen görselden hareketle Göbeklitepe ile ilgili yerleşik yaşama geçilen ilk yer olduğu yargısı doğru değildir.

Bu nedenle doğru cevap C seçeneğidir.

CEVAP-9: Ülkemizde sıcaklık ve yağış ve yağışın yöreden yörede değişiklik göstermesi; farklı iklim tiplerinin görülmesini, tarım ürünlerinde çeşitlilik yaşanmasını ve bitki örtüsünün bölgelere göre değişiklik göstermesi sonucunu ortaya çıkarmıştır.

Bu nedenle doğru cevap D seçeneğidir.

CEVAP-10: “Güney Amerika kıtasının yüz ölçümü, Okyanusya ve Avrupa'nın toplam yüz ölçümünden daha fazladır.” yargısı doğru değildir. Okyanusya ve Avrupa'nın toplam yüz ölçümü Güney Amerika'dan daha fazladır. Afrika kıtasının her iki yarım kürede (Kuzey Yarım Küre ve Güney Yarım Küre) de toprağı bulunmaktadır. Okyanusya kıtasının tamamı güney yarım kürede yer alır. (Tamamı Ekvatorun güneyinde.)

Bu nedenle doğru cevap C seçeneğidir.

NARTEST TÜRKİYE GENELİ MAYIS SINAVI

6. SINIF "DİN KÜLTÜRÜ VE AHLAK BİLGİSİ" ÇÖZÜMLERİ

1.SORU: Hz. Peygamber, mescidini çok amaçlı olarak kullanmıştır. Orasını sadece namaz kılmak için değil, toplumun çok farklı ihtiyacını karşılayan bir kuruma çevirmiştir. D şıkında verilenlerin hepsi bu uygulamalar arasındadır.

Cevap:D

2.SORU: A şıkında geçen "Kendisi Allah'ın (c.c.) razı olduğu iyi insanlardandır." ifadesi verilen ayete göre Hz. Yahya ile ilgili söylenebilir. Diğer şıklardaki ifadeler ise söylenemez.

Cevap:A

3.SORU: A, B, C şıklarında geçen ifadeler hicretin sonuçlarıdır. D şıkındaki Mekkeli Müşriklerin hicret sonrasında tüm Arabistan'a hakim olması ise yanlış bir ifadedir.

Cevap:D

4.SORU: Bu surenin konusu C şıkında belirtildiği gibi kıyamet değildir. Bu sureden kıyametin zamanını çıkaramayız. Diğer şıklar ise sureden çıkarılabilmektedir.

Cevap:C

5.SORU: Ayette Hz. Peygamber'e "Kalk ve uyar" diye peygamberlik vazifesine başlamasını emredilmektedir. Bu da B şıkında ifade edilmiştir.

Cevap:B

6.SORU: Zararlı alışkanlıklardan korunmak için D şıkında verilen maddelerin hepsine uymamız gerekmektedir.

Cevap:D

7.SORU: A şıkında verilen "Namazda uzun sureleri okumak" namazı bozmaz. Ama diğer şıklarda verilenler namazı bozan durumlara birer örnektir.

Cevap:A

8.SORU: Öncüllerde verilenler B şıkında verilmiş olan cenaze namazının özellikleridir.

Cevap:B

9.SORU:C şıkında verilen "İlk indirilen ilahi kitaptır." cümlesi yanlıştır. Kur'an-ı Kerim ilk değil, son ilahi kitaptır.

Cevap:C

10.SORU: Tebliğ: Peygamberler ilahi mesajları insanlara değiştirmeden iletir. B şıkında verilen tarif, bu kavramı doğru bir şekilde tarif etmiştir.

Cevap:B

NARTEST TÜRKİYE GENELİ MAYIS SINAVI

6. SINIF "İNGİLİZCE" ÇÖZÜMLERİ

1. Soruda bizden hangi seçeneğin doğru olduğu istenmektedir. Marta'nın Hatay için kullandığı 'It is a cheap city.' yani 'O ucuz bir şehirdir.' ifadesi B şikkındaki 'Marta Hatay'ın pahalı bir yer olmadığını düşünmektedir.' ifadesi ile uyusmaktadır.

Doğru Cevap:B

2. IV. cümledeki 'Bill ödevlerini dokuzu çeyrek geçe yapar.' ifadesiyle, cümlenin yanında verilen 9:45'i gösteren saat uyuşmamaktadır.

Doğru Cevap:D

3. Soru kökünde Melissa'nın hangi günde kötü hissettiği sorulmuştur. Melissa'nın günlüğündeki 'I feel moody on sunny days.' yani 'Güneşli günlerde karamsar hissederim.' ifadesine göre doğru cevap güneşli bir günü gösteren C seçeneği olmalıdır.

Doğru Cevap:C

4. Diyaloga bakıldığında David '...muffins aren't nutritious.' yani '...çörekler besleyici değildir.' ifadesini kullandığını görüyoruz. Bu durumda doğru cevap 'David çöreklerin sağlıksız olduğunu düşünüyor.' cümlesinin verildiği C seçeneği olmalıdır.

Doğru Cevap:C

5. Soru kökünde Bay Potter'ın dün kimi görmediği sorulmuştur. Metne göre Bay Potter saçını kestirmiştir yani bir berber görmüştür. Restorana gitmiştir yani garson görmüştür. Arabası bozulmuştur yani tamirci görmüştür fakat bir şoför görmemiştir.

Doğru Cevap:A

6. Grafiğe göre 30 öğrenci 'novel' yani 'roman' 15 öğrenci ise 'poetry' yani şiir tercih etmektedir. Bu durumda B seçeneğindeki 'öğrencilere göre romanlar şiirlerden daha ilgi çekicidir.' ifadesi doğrudur.

Doğru Cevap:B

7. Felicia ve Daisy beraber tatil yapmak istemektedir ve soru kökünde nereye gitmeliler diye sorulmuştur. Felicia 'making a snowman' yani kardan adam yapmaktan, Daisy ise 'winter holidays' yani kış tatillerinden hoşlanmaktadır. Ortak ilgi alanları göz önünde bulundurulunca gitmeleri gereken yer kış tatili konseptli bir yer olmalıdır.

Doğru Cevap:A

8. Soru kökünde boşluğa gelebilecek ifade sorulmuştur. Cümleler şu şekilde tamamlanmalıdır: I- I am a chef. I work in the kitchen. II- I am a dentist. I can treat the diseases of your teeth. III- I am a tailor. I can make dresses. IV- I have students. I am a teacher. Bu durumda doctor ifadesi herhangi bir seçeneği doldurmamaktadır.

Doğru Cevap:A

9. Boşluğa gelecek ifade 'Stephan ve Lilly atlı karıncaların sıkıcı olduğunu düşünür.' olmalıdır. Çünkü 'Who thinks carousels are dull?' yani 'Kim atlı karıncaların sıkıcı olduğunu düşünür?' sorusuna Stephan ve Lilly diye cevap verilmiştir.

Doğru Cevap:C

10. Soru kökünde kimin çevreyi korumaya yardım etmediği sorulmuştur. Cevap 'Ben bazen sokaklara çöp atarım.' diyen Abraham olmalıdır.

Doğru Cevap:C

6. Sınıf Kurumsal - Matematik Gözlemler

1.

$$\left. \begin{array}{l} B = 6 + 15 = 21 \\ C = 8 \cdot 2 = 16 \end{array} \right\} B + C = 21 + 16 = 37$$

cevap B

2.

1. Tomruk

$$\begin{aligned} 140 \div 10 &= 14 \\ 14 + 1 &= 15 \text{ parça} \\ 15 \cdot 12 &= 180 \text{ cm} \end{aligned}$$

2. Tomruk

$$\begin{aligned} 180 \div 12 &= 15 \\ 15 + 1 &= 16 \text{ parça} \\ 16 \cdot 11 &= 176 \end{aligned}$$

$$\begin{array}{r} 180 \\ - 176 \\ \hline 4 \end{array}$$

cevap A

3.

5106 \rightarrow 5+1+0+6=12 olduğundan 3'e bölünür, 9'a bölünmez.
5106 \rightarrow 2'ye bölünür, 4'e bölünmez.

Şifre 5106 olabilir.

(Rakamları farklı dediği için B olamaz.)

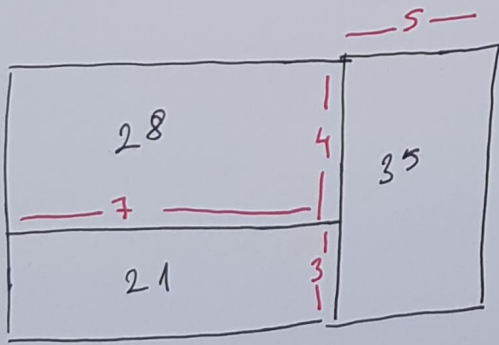
cevap A

4.

2, 5, 7, 13, 19, 23 ve 29 nisan günlerinde nöbet tutmuştur.
7 gün

cevap A

5.



$$(7 + 12) \cdot 2 = 38 \text{ metredir.}$$

cevap C

6.

Kamera çözünürlüğü, Bellek ve Ekran yenileme hızları aynı olduğundan ortak (kesişim) 3 özellik vardır.

cevap B

7.

$$5 + 3 + 6 + 3 + 1 + 1 + 3 + 4 \rightarrow 26 \text{ farkla} \quad \left. \begin{array}{l} \text{4 eksiik soru olduğundan} \\ 20 + 4 = 24 \text{ soru çözümlenmelidir.} \end{array} \right\}$$

$$1 + 4 + 2 + 2 + 5 + 6 + 3 + 7 \rightarrow 30 \text{ eksiik}$$

cevap D

8.

$$\begin{array}{l} A - C \Rightarrow \text{en fazla: } 2 + 2 + \frac{1}{4} + \frac{5}{8} = 4 \frac{7}{8} = \frac{39}{8} \\ B - D \Rightarrow \text{en az: } 2 + 2 - \frac{3}{4} - \frac{1}{2} = 4 - \frac{5}{4} = \frac{11}{4} \end{array} \left. \right\} \frac{39}{8} + \frac{22}{8} = \frac{61}{8} = 7 \frac{5}{8}$$

cevap B

9.

$$24 \cdot \frac{3}{8} + \frac{1}{2} \cdot 36 + \frac{1}{8} \cdot 48 = 9 + 18 + 6 = 33 \text{ liradır.}$$

cevap B

10.

Onlar birler basamağına göre bölünenler \rightarrow

3,475	2,486	6,864	4,057
-------	-------	-------	-------

 Yüzdeler basamağına göre küçülenler \rightarrow

6,864	5,731	0,631
-------	-------	-------

 Ortak olan \rightarrow 6,864 (cevap 1 tane)

cevap A

11.

$$18,5 - 15,3 = 3,2 \text{ (2 tane i\u00e7in)}$$

$$1,6 \text{ (1 tane i\u00e7in)}$$

$$15,3 + \underbrace{(1,6 + 1,6 + \dots + 1,6)}_{5 \text{ tane}} = 15,3 + 8 = 23,3$$

cevap D

12.

$$\boxed{5} = 2 \cdot 5 + 4 = 14$$

$$\triangle 2 = 3 \cdot 2 - 1 = 5$$

$$\odot = \frac{4}{2} + 5 = 7$$

$$2 \cdot 14 - 3 \cdot 5 + 5 \cdot 7 = 28 - 15 + 35 = 48$$

cevap D

13.

elma: +2
 Armut: -4
 Şeftali: -2

} 4 lira zarar.

} 2 lira kâr elde etmek için

gilekten 6 lira kâr

edilmelidir.

4 liraya alınırsa 10 liraya satılmalıdır.

$$\frac{4}{10} = \frac{2}{5}$$

cevap C

14.

$$\left. \begin{aligned} m(\widehat{FBC}) &= 90^\circ - 30^\circ = 60^\circ \\ m(\widehat{AEF}) &= 170 - 60 = 110^\circ \\ m(\widehat{FEB}) &= 180^\circ - 110^\circ = 70^\circ \end{aligned} \right\}$$

$$\begin{aligned} 30^\circ + 70^\circ &= 100^\circ \\ 180^\circ - 100^\circ &= 80^\circ \end{aligned}$$

Cevap C

15.

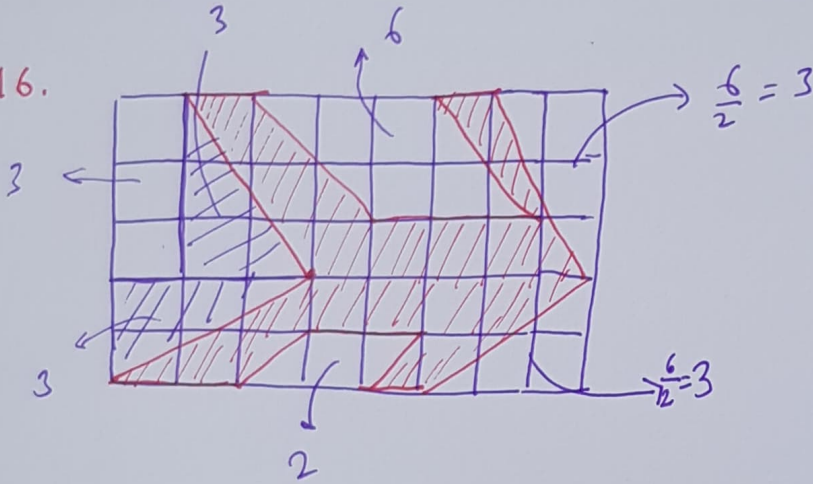
$$\begin{aligned} 5 \text{ hektar} &= 50000 \text{ m}^2 \\ 80000 \text{ cm}^2 &= 8 \text{ m}^2 \end{aligned}$$

$$50000 \div 8 = 6250 \text{ fidan gerekir.}$$

$$6250 \cdot 60 = 375000 \text{ t}$$

Cevap C

16.



$$40 - \frac{(3+3+2+3+3+6+3)}{2}$$

$$40 - 23 = 17$$

Cevap B

17.

$$2 - 3 - 5 + 2 = 4 \text{ azalmıştır.}$$

$$\text{Ortalama } \frac{4}{4} = 1 \text{ azalır.}$$

$$48 - 1 = 47$$

Cevap B

18.

Sol üstteki kareden dolayı çevre değişmez.
alttaki kareden dolayı $2a$ kadar artar.
Toplamda $(2a)$ cm artmıştır.

Cevap B

19.

5 kare daha boyanırsa $\rightarrow 7+5=12$ kare yeşil olur.
 $48 - 12 = 36$ kare sarı olur. (maviye boyanmamış olur.)

$$\frac{12}{36} = \frac{1}{3}$$

Cevap A

20.

$$0,42 - 0,3 = 0,12 \text{ (yarım süt)}$$

$$0,12 \div 2 = 0,06 \text{ (çeyrek süt)}$$

$$0,3 - 0,06 = 0,30 - 0,06 = 0,24 \text{ (çeyrek süt + boş bardak)}$$

Cevap B

NARTEST TÜRKİYE GENELİ MAYIS SINAVI

6. SINIF "FEN BİLİMLERİ" ÇÖZÜMLERİ

1. Verilen bilgide Güneş'in Dünya'ya olan uzaklığının 1AB olduğu belirtiliyor. L gezegeninin Güneş'e olan uzaklığı 0,7 AB olduğundan L gezegeni Dünya ile Merkür(0,4 AB) arasında olmalıdır. Bu çıkarımla L gezegeninin Venüs gezegeni olduğu anlaşılır. K gezegeninin Güneş'e olan uzaklığı 5,2 AB, M gezegeninin Güneş'e olan uzaklığı 19,6 AB olduğuna göre K gezegeni M gezegenine göre Dünya'ya daha yakın olmalıdır.

Doğru Cevap:A

2. Yağların sindirimi ince bağırsakta gerçekleşir. Ağız ve midede yağ sindirimi gerçekleşmez. Yağların kimyasal sindirim pankreas öz suyu ile fiziksel sindirimi ise safra suyu ile gerçekleşir. N kabında hem safra hem de pankreas suyu olduğundan en çabuk sindirim burada gerçekleşir. Sadece K ve N kaplarında kimyasal sindirim gerçekleşir.

Doğru Cevap:A

3. K damarı kalpten bütün vücuda oksijence zengin kan götürdüğünden K atardamardır. M damarı akciğerlerden kalbe oksijence zengin kan getirdiğinden M damarı toplardamardır. L ise kılcal damardır. Kalpten akciğere kan götüren damar akciğer atardamarıdır, M damarı olamaz.

Doğru Cevap:B

4. Şekildeki bileşke kuvvet batı yönüne 1 Newton'dur.

Doğru Cevap:A

5. Araçların tümü sabit süratlidir. K'nin sürati $400/10=40$ m/dk, L'nin sürati $100/10=10$ m/dk, M'nin sürati $200/10=20$ m/dk'dır. Bu durumda K aracının sürati M aracınınkinden 2, L aracınınkinden 4 kat fazladır.

Doğru Cevap:D

6. Grafiğe göre K maddesinin tanecikleri arasındaki boşluk azaldığına göre ya donuyor ya da yoğunlaşıyor. Grafiğe göre L maddesinin taneciklerinin hareketi artıyorsa ya eriyor ya da buharlaşıyor.

Doğru Cevap:D

7. Saf bir maddenin yoğunluğu kütlesi artsa da değişmez.

Doğru Cevap:C

8. Yapılan deneyde farklı ses kaynaklarından çıkan seslerin farklı işitildiği anlaşılır.

Doğru Cevap:B

9. Taş yünü, plastik köpük, kauçuk, strafor köpük, ahşap ve vakumlu cam ısı yalıtımı için kullanılabilir.

Doğru Cevap:C

10. Doğal gaz yenilenebilir enerji kaynağı değildir.

Doğru Cevap:C

11. Cisimlerden gelen ışığın beynimizde görüntü algılanana kadarki ilerleyişi sırasıyla aşağıdaki gibidir.

Kornea → göz bebeği → göz merceği → sarı leke → duyu sinirleri → beyin

Doğru Cevap:D

12. Maddelerin yoğunluğu ve sıcaklığı arttıkça ses daha hızlı iletilir. Bu durumda en yoğun ve en sıcak olan K sıvısında ses en hızlı dolayısıyla en kısa sürede yayılırken; en az yoğun ve en soğuk olan M sıvısında ses en yavaş dolayısıyla en uzun sürede yayılır.

Doğru Cevap:C

13. Verilen şekillerde K cisminin sesi ilettiği, L cisminin yansıttığı, M cisminin ise soğurduğu anlaşılıyor.

Doğru Cevap:A

14. Şekilde refleks hareketi gösterilmektedir. Refleks hareketleri omurilik tarafından kontrol edilmektedir.

Doğru Cevap:C

15. Şeker hastalığı pankreasın düzgün çalışmamasından, guatr hastalığı ise tiroid bezinin düzgün çalışmamasından kaynaklanır. K→ hipofiz, L→ tiroid, M→böbrek üstü, N→ pankreas, O →eşeyssel bez.

Doğru Cevap:D

16. I numaralı kısım sadece erkeklerde görülen, II numaralı kısım sadece kızlarda görülen, III numaralı kısım ise hem erkek hem de kızlarda görülen bir değişim olmalıdır. Bu yüzden II numaralı kısma "Sperm oluşumunun başlaması" yazılamaz.

Doğru Cevap:C

17. Omurilik hem refleks olayını hem de beyin ile diğer organlar arasında bağlantıyı sağladığında omuriliği hasar gören bir köpek bu iki olayı gerçekleştiremez.

Doğru Cevap:B

18. Kulak sağlığını korumak için banyo yaparken kulağımızın içini bol su ile yıkamamalı hatta aşırı ıslanmasını engellemeliyiz.

Doğru Cevap:D

19. Covid 19 ve KOAH solunum sistemi hastalığıdır. Guatr denetleyici düzenleyici sistemlerin bir hastalığı iken reflü sindirim sistemi hastalığıdır.

Doğru Cevap:D

20. Kurulan elektrik devresi ile maddelerin elektriği iletip iletmedikleri anlaşılır.

Doğru Cevap:A

6. SINIF | 4. KURUMSAL DENEME SINAVI CEVAP ANAHTARI

Soru No	SÖZEL BÖLÜM				SAYISAL BÖLÜM	
	TÜRKÇE	SOSYAL BİLGİLER	DİN KÜLTÜRÜ VE AHLAK BİLGİSİ	İNGİLİZCE	MATEMATİK	FEN BİLİMLERİ
1.	A	D	D	B	B	A
2.	C	A	A	D	A	A
3.	A	A	D	C	A	B
4.	D	B	C	C	A	A
5.	B	A	B	A	C	D
6.	D	B	D	B	B	D
7.	A	D	A	A	D	C
8.	C	C	B	A	B	B
9.	D	D	C	C	B	C
10.	C	C	B	C	A	C
11.	C				D	D
12.	D				D	C
13.	B				C	A
14.	D				C	C
15.	A				C	D
16.	B				B	C
17.	D				C	B
18.	B				B	D
19.	B				A	D
20.	B				B	A