



## NARTEST YAYINLARI

### 8. SINIF | 1. KURUMSAL DENEME SINAVI CEVAP ANAHTARI

No	SÖZEL BÖLÜM								SAYISAL BÖLÜM			
	TÜRKÇE		İNKILAP		DİN KÜLTÜRÜ		İNGİLİZCE		MATEMATİK		FEN BİLİMLERİ	
	A	B	A	B	A	B	A	B	A	B	A	B
1.	B	B	B	B	B	C	C	B	A	B	B	C
2.	A	B	A	C	B	A	B	C	D	B	D	C
3.	B	B	A	D	C	D	C	C	B	D	B	D
4.	D	C/H	A	B	A	D	A	B/H	A	C	C	D
5.	D	C	C	D	D	C	D	B	C	B	C	C
6.	A	B	D	C	C	D	B	D	B	C	A	D
7.	C	C	B	A	D	A	B/H	A	D	C	A	B
8.	C	A	D	A	D	C	C	C	D	C	D	D
9.	A	B	C	A	A	B	C	B	C	A	D	A
10.	D	A	B	B	C	B	B	C	D	C	C	C
11.	A	D							C	D	C	C
12.	B	A							A	C	A	D
13.	A	C							C	D	D	D
14.	C	C							C	D	B	A
15.	B	A							C	B	D	A
16.	C	D							B	C	C	C
17.	C/H	D							C	A	D	C
18.	B	B							D	B	D	B
19.	B	A							B	D	C	D
20.	B	B							B	A	C	B



## NARTEST YAYINLARI

### 8. SINIF | 1. KURUMSAL DENEME SINAVI CEVAP ANAHTARI

No	SÖZEL BÖLÜM								SAYISAL BÖLÜM			
	TÜRKÇE		İNKILAP		DİN KÜLTÜRÜ		İNGİLİZCE		MATEMATİK		FEN BİLİMLERİ	
	A	B	A	B	A	B	A	B	A	B	A	B
1.	B	B	B	B	B	C	C	B	A	B	B	C
2.	A	B	A	C	B	A	B	C	D	B	D	C
3.	B	B	A	D	C	D	C	C	B	D	B	D
4.	D	C/H	A	B	A	D	A	B/H	A	C	C	D
5.	D	C	C	D	D	C	D	B	C	B	C	C
6.	A	B	D	C	C	D	B	D	B	C	A	D
7.	C	C	B	A	D	A	B/H	A	D	C	A	B
8.	C	A	D	A	D	C	C	C	D	C	D	D
9.	A	B	C	A	A	B	C	B	C	A	D	A
10.	D	A	B	B	C	B	B	C	D	C	C	C
11.	A	D							C	D	C	C
12.	B	A							A	C	A	D
13.	A	C							C	D	D	D
14.	C	C							C	D	B	A
15.	B	A							C	B	D	A
16.	C	D							B	C	C	C
17.	C/H	D							C	A	D	C
18.	B	B							D	B	D	B
19.	B	A							B	D	C	D
20.	B	B							B	A	C	B



## NARTEST YAYINLARI

### 8. SINIF | 1. KURUMSAL DENEME SINAVI CEVAP ANAHTARI

No	SÖZEL BÖLÜM								SAYISAL BÖLÜM			
	TÜRKÇE		İNKILAP		DİN KÜLTÜRÜ		İNGİLİZCE		MATEMATİK		FEN BİLİMLERİ	
	A	B	A	B	A	B	A	B	A	B	A	B
1.	B	B	B	B	B	C	C	B	A	B	B	C
2.	A	B	A	C	B	A	B	C	D	B	D	C
3.	B	B	A	D	C	D	C	C	B	D	B	D
4.	D	C/H	A	B	A	D	A	B/H	A	C	C	D
5.	D	C	C	D	D	C	D	B	C	B	C	C
6.	A	B	D	C	C	D	B	D	B	C	A	D
7.	C	C	B	A	D	A	B/H	A	D	C	A	B
8.	C	A	D	A	D	C	C	C	D	C	D	D
9.	A	B	C	A	A	B	C	B	C	A	D	A
10.	D	A	B	B	C	B	B	C	D	C	C	C
11.	A	D							C	D	C	C
12.	B	A							A	C	A	D
13.	A	C							C	D	D	D
14.	C	C							C	D	B	A
15.	B	A							C	B	D	A
16.	C	D							B	C	C	C
17.	C/H	D							C	A	D	C
18.	B	B							D	B	D	B
19.	B	A							B	D	C	D
20.	B	B							B	A	C	B



## NARTEST YAYINLARI

### 8. SINIF | 1. KURUMSAL DENEME SINAVI CEVAP ANAHTARI

No	SÖZEL BÖLÜM								SAYISAL BÖLÜM			
	TÜRKÇE		İNKILAP		DİN KÜLTÜRÜ		İNGİLİZCE		MATEMATİK		FEN BİLİMLERİ	
	A	B	A	B	A	B	A	B	A	B	A	B
1.	B	B	B	B	B	C	C	B	A	B	B	C
2.	A	B	A	C	B	A	B	C	D	B	D	C
3.	B	B	A	D	C	D	C	C	B	D	B	D
4.	D	C/H	A	B	A	D	A	B/H	A	C	C	D
5.	D	C	C	D	D	C	D	B	C	B	C	C
6.	A	B	D	C	C	D	B	D	B	C	A	D
7.	C	C	B	A	D	A	B/H	A	D	C	A	B
8.	C	A	D	A	D	C	C	C	D	C	D	D
9.	A	B	C	A	A	B	C	B	C	A	D	A
10.	D	A	B	B	C	B	B	C	D	C	C	C
11.	A	D							C	D	C	C
12.	B	A							A	C	A	D
13.	A	C							C	D	D	D
14.	C	C							C	D	B	A
15.	B	A							C	B	D	A
16.	C	D							B	C	C	C
17.	C/H	D							C	A	D	C
18.	B	B							D	B	D	B
19.	B	A							B	D	C	D
20.	B	B							B	A	C	B

H Bütün cevaplar doğru kabul edildi.

# 8. SINIF TÜRKİYE GENELİ

## 1. KURUMSAL DENEME SINAVI

### TÜRKÇE ÇÖZÜMLERİ

#### A KİTAPÇIĞI

1. Mehmet Türkçeden 40, fenden 44 puan alacağı için I; sosyal bilgilerden kazanılan puandan daha yüksek Türkçe, matematik ve fen puanları olduğu için III. öncül yanlıştır. II. öncülde söylenildiği matematikten(24) kazandığı puan İngilizceden(9) kazandığı puandan yüksektir. **Cevap B.**
2. III. cümleden itibaren günümüzdeki petrole alternatif enerji kaynakları arayışı başladığı için cevap A.
3. Paragrafta Ay'a yerleşim anlatıldığı için **Cevap B.**
4. Cümlelerin doğru ve eksik bir şekilde birleştiği **Cümle D'dir.**
5. 20kg'den şeklindeki yazım 20kg'dan olacağı için **Cevap D.**
6. Parçada I ile belirtilen yere noktalı virgöl, diğer yerlere virgöl getirileceği için **Cevap A.**
7. Söylemeye fiilimsisi isim fiil, diğerleri sıfat fiil olduğu için **Cevap C.**
8. I. öncülde belirtilen fiilimsilerden sadece sıfat fiil kullanılmıştır. II. öncülde verilenler tutuşup, şahlanıp, kül olan, verenlerindir, köpüren kelimelerinde vardır. III. öncülde sıfat fiil ve zarf fiil vardır, isim fiil yoktur. **Cevap C.**
9. Kızgınlık kelimesinin gerçek anlamı ısıyla ilgili olduğu için **Cevap A.**
10. D şıkında verilenlere göre Ahmet, 2 tuşunun yanlış yazdığını hatırlamış ve 2 yerine \* tuşunu kullanmıştır. 4 tuşunun yanlış yazdığını unutmuş ve 4'e basmıştır. A ve C şıklarındaki tuşlamalarda numaranın birini unutması gerekirken unutmamış, B şıkındaki tuşlamada ise her ikisini de unutmuştur. **Cevap D.**
11. Metinde Orhan Veli'nin getirdiği tarzın kötü taklitçiler tarafından bozulduğu ve etkisini yitirdiği anlatıldığı için **Cevap A.**
12. Metinde uluslararası sergilerin nasıl doğduğu ve gelişimi anlatıldığı için **Cevap B.**
13. Metindeki ilk cümle neden sonuç cümlesidir. Metinde yazar kendi düşüncelerini anlattığı için öznel bir anlatıma sahiptir. Metinde koşula bağlı bir durum yoktur. **Cevap A.**
14. Metindeki altı çizili söz, kendisinden önceki cümlelerdeki ülkemizdeki olumsuz eleştiri alışkanlığına atıf yaptığı için **Cevap C.**
15. Metin hipnozun tanımıyla başlamalı. Sonra bilim çevrelerinin kabulü, günümüzde etkinliğinin artması ve bu etkinliği artan alanların örneklenmesi ile son bulmalıdır. **Cevap B.**
16. İlk metin A şikkıyla, ikinci metin B şikkıyla, üçüncü metin D şikkıyla ilgilidir. **Cevap C.**

17. Soru da grafikte ki düzeltme yapıldı soru bütün öğrenciler için doğru kabul edildi.



C şıkkında ifade edilen olay 2021 yılında değil, 2020 yılında olduğu için **Cevap C**.

18. Çapı 100 cm'nin üzerinde dört teleskop olduğu için **Cevap B**.

19. İlk iki cümlede aşırı değerlendirilmiş düşünce tanımlanmış ve son cümlede de örnekendirilmiştir.  
**Cevap B**.

20. Görseldeki "Yaşlı nüfusun 2050'de dünyadaki 12 yaş altı çocuk sayısına denk..." ifadesinden I. öncüle, şu an yaşlı nüfus sayısının 771 milyon olduğu ve 2050'de 1,6 milyara ulaşmasının beklendiği söylendiği için III. öncüle ulaşılır. Görselde yaşlı nüfus oranları verildiği için ve ülkelerin nüfusları bilinmediği için II. öncüle ulaşamayız. **Bu yüzden cevap B**.

**8. SINIF TÜRKİYE GENELİ**  
**1. KURUMSAL DENEME SINAVI**  
**İNKILAP TARİHİ VE ATATÜRKÇÜLÜK ÇÖZÜMLERİ**

**A KİTAPÇIĞI**

1. Anadolu coğrafyasında İstanbul ve Çanakkale Boğazlarının batısı Avrupa kıtasında yer almaktadır. Bu topraklar Osmanlı sınırları içinde yer aldığı için Balkan Savaşları sonrasında verilen haritaya bakıldığında Osmanlı Devleti için “Avrupa kıtasında toprağı kalmamıştır.” ifadesinin kullanılması doğru olmaz. (II. Öncül yanlış) I ve III. Öncüllerdeki bilgiler ise doğrudur.  
**Doğru cevap: B**
2. “I. Dünya Savaşı’na katılan devletler gelişen sanayileri için ihtiyaç duydukları ham madde kaynaklarına ulaşmak amacıyla mücadele vermişlerdir.” ifadesine bakıldığında yargı bölümünde bahsedilen devletlerin sömürgeci hedeflerle hareket ettikleri görülmektedir. Sömürgeci hedeflerin etkili olduğunu gösteren bilgiler “ Sömürge yollarını güvence altına almak ve Irak petrolerini ele geçirmek” ifadelerinin kullanıldığı Irak Cephesidir.  
**Doğru cevap: A**
3. Ülkelerin aşırı silahlanması devletlerin ordularını güçlendirmek istemesinin göstergesidir. İngiltere’nin hızla gelişen sanayisi için hammadde arayışına girmesi sömürgecilik faaliyetidir.  
**Doğru cevap: A**
4. Kökleşmiş siyasal ve sosyal düzeni yıkan bu inkılap, Fransa sınırlarını aşarak dünyaya yayıldı. (I. Öncül doğru)  
Fransa Anayasası bütün iktidarların kaynağını millettten aldığını ve kanundan daha üstün bir otorite olmadığını vurguluyordu. (III. Öncül doğru)  
İktidarın kaynağı tanrı ve din olmaktan çıkıyor, yerini millet iradesi ve kanun alıyordu. (IV. Öncül doğru)  
Fransız İhtilali sonucu ortaya çıkan düşünceler kişi egemenliğini değil halkın egemenliğini savunmaktadır. (II. Öncül yanlış)  
**Doğru cevap: A**
5. Seri üretim fabrikalaşmayı gerektirdiği için küçük el tezgâhlarında artışa değil azalmaya neden olur. (I. Öncül yanlış)  
Milliyetçilik akımlarının etkisiyle azınlıklara kendi milli devletlerini kurmak için isyan etmeye ve çok uluslu imparatorluklar dağılmaya başlamıştır. (II. Öncül doğru)  
Sanayi İnkılabı sonrası ortaya çıkan seri üretim için gerekli ham madde ve pazar arayışı, devletlerin güçlü olmasını zorunlu hâle getiriyordu. Bu nedenle büyük devletler silahlanmak için yüksek miktarda paralar harcıyorlardı. (III. Öncül doğru)  
**Doğru cevap: C**
6. I. Dünya Savaşı başlamadan önce Osmanlı Devleti’nin, 400 bini eğitilmiş olmak üzere 900 bin askeri ve 24 bin subayı vardı. Savaş sonuna kadar silahaltına çağrılan asker sayısı 1 milyon 500 bine ulaştı. Bu durum Almanya’nın Osmanlı Devleti’ni yanına çekmek istemesinde Osmanlı Devleti’nin elinde bulunan insan gücünün etkili olduğunu göstermektedir.  
**Doğru cevap: D**

7. Namık Kemal'in vatan sevgisi ve hürriyet düşüncesinden çok etkilendi. (I. Öncül doğru)  
Yabancı dil bilmenin öneminin farkında olan Mustafa Kemal, istediği düzeyde görmediği Fransızcasını geliştirmek için tatillerde gittiği Selanik'te dersler aldı. (III. Öncül doğru)  
Milliyetçilik, eşitlik, özgürlük ve ulusal egemenlik kavramlarıyla tanıştı. İleride çağdaş Türkiye'yi kurma çalışmalarında bu fikirlerden esinlenecekti. (IV. Öncül doğru)  
**Doğru cevap: B**
8. Selanik şehrinin verilen özellikleri değerlendirildiğinde Mustafa Kemal'in tüm öncüllerde verilenlerden etkilenmesi beklenir.  
**Doğru cevap: D**
9. Rusya'da rejim değişikliği yaşanması bu ülkenin savaştan çekilmesine neden olmuş, Rusya daha önceden ele geçirdiği toprakları Rusya'ya geri vermiştir. Bu durum Türk tarafının çıkarlarına aykırı bir durum değildir. Aksine Türk tarafı için olumlu sonuçlar doğurmuştur.  
**Doğru cevap: C**
10. Anadolu'da işgallerin artmasıyla Türk milleti ümitsizliğe düşmemiş, tam aksine vatani koruma konusundaki kararlılığı artmış, işgallere karşı koymak için teşkilatlanma içine girmiştir.  
**Doğru cevap: B**

**8. SINIF TÜRKİYE GENELİ**  
**1. KURUMSAL DENEME SINAVI**  
**DİN KÜLTÜRÜ VE AHLAK BİLGİSİ ÇÖZÜMLERİ**

**A KİTAPÇIĞI**

1. İslam dini helal rızık öğütler. İsteyen helal olan rızık yollarından birisini tercih edebilir. **Cevap: B**
2. B şıkkında tevekkülün gereği olan Allah'a (c.c.) güvenmekten bahsedilmemiştir. **Cevap: B**
3. Verilen öncüller sağlıklı yaşayıp hastalıktan korunmayla ilgilidir. **Cevap: C**
4. B, C ve D şıklarında yazılanlar kadere suç atmaya örnektir. Ama A şıkkında kişi kendi hatasını aramaktadır. **Cevap: A**
5. Ayete göre ecel sadece canlılarla ilgili değildir. Güneş ve Ay için de ecelden bahsedilmektedir. **Cevap: D**
6. Sınavdan düşük not almak kişinin çalışmasıyla ilgilidir. **Cevap: C**
7. Ayet insanlara huzurlu olmaları için öğüt vermektedir. Toplumsal yasaya örnektir. **Cevap: D**
8. Soru kökü ve D şıkkı kişinin iradesiyle ilgilidir. **Cevap: D**
9. Allah (c.c.) her şeyi gören ve duyardır. Fakat bu konu verilen ayette geçmemektedir. **Cevap: A**
10. Verilen ayet madde ve enerjiyle ilgili fizik kurallarından bahsetmektedir. **Cevap C**

# 8. SINIF TÜRKİYE GENELİ

## 1. KURUMSAL DENEME SINAVI

### İNGİLİZCE ÇÖZÜMLERİ

#### A KİTAPÇIĞI

1. En iyi arkadaşı destekleyici bir kişi olan 'İhtiyacım olduğunda beni destekler.' diyen Gibson olmalıdır.  
**Doğru Cevap: C**
2. Philip aksiyon ve kovboy filmlerini, Dorothy ise dedektif ve kovboy filmlerini sevmektedir. Toplam 20 €'ları bulunmaktadır. Filmi de 4'te bitecek dil kurslarından sonra izlemek istemektedirler. Seçmeleri gereken film bu durumda B seçeneğinde yer alan 'Gizemli Kovboylar' olmalıdır.  
**Doğru Cevap: B**
3. Diyaloga göre konser 6'da başlayıp 4 saat sürecektir. Bu durumda saat 10'da bitecektir. Bu durumda bilet üzerinde saatle ilgili yazan 6-11 p.m. ifadesi yanlıştır. Doğru cevap zaman yani C olmalıdır.  
**Doğru Cevap : C**
4. George'un haftalık planında cevabı olmayan soru A seçeneğinde yer alan 'O hafta sonu ne yapacak?' olmalıdır. Çünkü planda hafta sonuna dair bir plan verilmemiştir.  
**Doğru Cevap : A**
5. Marta'nın arkadaşlarının sormuş olabileceği soru D seçeneğinde yer alan 'Etkinliğin fiyatı nedir?' olmalıdır. Çünkü davetiyede bununla ilgili bir bilgi verilmemiştir.  
**Doğru Cevap : D**
6. Wilma'nın kişiliğiyle ilgili yorum yapan kişiler 'Sen çok ciddi birisin.' diyen Kylie ve 'Sen çok cömertsin.' diyen Zach olmalıdır. 'Kişiliğin hakkında daha çok yazmalısın.' Linda, Wilma'nın kişiliği hakkında yorumda bulunmamıştır.  
**Doğru Cevap : B**
7. **Soru bütün öğrenciler için doğru kabul edildi.**  
Verilen maile göre doğru olan ifade B seçeneğinde yer alan 'Lilly, Felicia'nın partiye katılmasını istemiştir.' olmalıdır. Fakat D seçeneğindeki 'Felicia'nın bir bahanesi var ama partiye katılacak.' ifadesi bir ikilem yaratacağı için soru tüm öğrenciler için doğru kabul edilecektir.  
**Doğru Cevap : B/H**
8. Anket sonuçlarına göre: Öğrencilerin yaklaşık yarısı rap müzik sevmektedir. Rak müzik en az popüler müzik türüdür. Halk müziği, pop müzikten daha popülerdir. Bu durumda doğru grafik C seçeneğinde yer alan olmalıdır.  
**Doğru Cevap : C**
9. Michael; film izlemekten, spor yapmaktan ve bisiklete binmekten hoşlanmaktadır. Bu durumda diyalogda 'Bu iyi bir fikir.' şeklinde cevap vermeyeceği teklif 'Tiyatroya gitmek ister misin?' olmalıdır.  
**Doğru Cevap : C**
10. Ortak noktaları dikkate alındığında, Betty bilim kurguya Tom ise geleceğe, gezegenlere ve uzaya ilgi duymaktadır. Bu durumda seçecekleri kitap B seçeneğinde yer alan 'Aydaki Astronotlar' olmalıdır.  
**Doğru Cevap : B**

Which of the following is CORRECT according to the e-mail above?

- A) Felicia doesn't want Lilly to come her party.
- B) Lilly wants Felicia to join her birthday party.
- C) Lilly refuses Felicia's invitation without a reason.
- D) Lilly doesn't want to join the party.

## 8. SINIF TÜRKİYE GENELİ 1. KURUMSAL DENEME SINAVI MATEMATİK ÇÖZÜMLERİ

1)  $4 \cdot 3 + 3 \cdot 4^{-1} + 4 \cdot 4^{-2} = 13$  olduğu için  $3+3+4 = 10$  tane kart kullanmak gerekir.

Doğru Cevap : A

2) % 15' i  $64,5 \cdot 10^4$  ton ise  
%100'ü  $430 \cdot 10^4$  tondur.

Önceki yıla göre %25 arttığına göre  $430 \cdot 10^4 \cdot \frac{125}{100} = 537,5 \cdot 10^4$  ton

$$\begin{aligned} 537,5 \cdot 10^4 \text{ ton} &= 537,5 \cdot 10^7 \text{ kg} \\ &= 5,375 \cdot 10^9 \text{ kg} \end{aligned}$$

Doğru Cevap : D

3) 150 sayısının karekökünden büyük en küçük tam sayı değeri 13'tür.  
13 sayısının karekökünden küçük en büyük tam sayı değeri 3'tür.  
3'ün kareköküne en yakın tam sayı değeri 2 'dir.

Doğru Cevap : B

4) 15-16-17-18-19-20 şeklinde olduğunda komşu vagonlar aralarında asal olacaktır. Bunun için 1 hamle yeterlidir.

Doğru Cevap : A

5) 3 septilyon =  $3 \cdot 10^{24}$   
Her metabolom 12 bit veri depolayabileceği için  $3 \cdot 10^{24} : 12 = 2,5 \cdot 10^{23}$

Doğru Cevap : C

6) Verilen çözümlerden içlerinde en küçük olanının kısa olacağını düşünebiliriz.

Mavi taburenin yüksekliği = 23,45

Kırmızı taburenin yüksekliği = 22,47

Yeşil taburenin yüksekliği = 24,31

Siyah taburenin yüksekliği = 22,54

İçlerinde en kısa olan kırmızı tabure olduğu için o tabureyi almamıştır.

Doğru Cevap : B



7) 200 ün 25 ve 8 çarpanları hem asal değildir hem de birer tane asal çarpanı vardır.

Doğru Cevap : D

8) Kitapların eni 3k iken boyu 4k uzunluğundadır.

$$4k = 32,4 \text{ cm ise}$$

$$3k = 24,3 \text{ cm'dir.}$$

Masanın uzun kenarı  $3.3k + 4k$  dan oluştuğu için

$$3.24,3 + 32,4 = 105,3 \text{ cm'dir.}$$

$$105,3 \text{ cm} = 1,053 \text{ m'nin çözümlenmiş hali ; } 1.10^0 + 5.10^{-2} + 3.10^{-3}$$

Doğru Cevap : D

9) Aslı'nın patlattığı balonların numarası; 2,3,5,7,11,13,17,19

Arda'nın patlattığı balonların numaraları; 4,8,9,16

Ömer'in patlattığı balonun numarası; 1

Geriye kalan balon numaraları; 6,10,12,14,15,18,20. Aralarında asal olan balon numaraları ise 14 ve 15'tir.

$$14.15 = 210$$

Doğru Cevap : C

10) Ayşe ve Burak'ın turuncu karede buluşması için ikisinin de 5'er br ilerlemeleri gerekir.

$$72 = 2^3 \cdot 3^2 \text{ ve } 200 = 2^3 \cdot 5^2 \text{ olduğundan;}$$

Doğru Cevap : D

11)

Misina tam tur döndüğünde bir tahtada  $2.(8+2) = 20 \text{ cm}$

Diğer bir tahtada  $2.(6+3) = 18 \text{ cm}$  uzunluğu olacaktır.

Ekok (18,20) = 180 cm'nin 500'den büyük ilk katı 540'tır.

Doğru Cevap : C

12)

124 tane taş kullanıldığında  $124+4=128$  tane kenar uzunluğu olacaktır.

$$128 = 2^7$$

Bir kenar uzunluğu da  $2^5 \text{ cm}$  olduğu için çevre =  $2^7 \cdot 2^5 = 2^{12} = 4^6$

Doğru Cevap : A

13)  $1024:4 = 256$

$256 \text{ cm}^2$  alana sahip bir karenin bir kenar uzunluğu  $16 \text{ cm}$ 'dir.

İstenen şeklin çevresinde 10 tane kenar uzunluğu olduğundan  $16 \cdot 10 = 160 \text{ cm}$  olmalıdır.

Doğru Cevap : C

14)  $41^2 = 1681$  olduğundan C şıkkı yanlıştır.

Doğru Cevap : C

15)

$3 \text{ cm}$  yarıçaplı çemberin çevresi =  $2 \cdot 3 \cdot 3 = 18 \text{ cm}$

$4 \text{ cm}$  yarıçaplı çemberin çevresi =  $2 \cdot 3 \cdot 4 = 24 \text{ cm}$

Orta noktaya kadar tam tur döndüklerine göre kenar uzunluğunun yarısı ekok  $(18,24) = 72 \text{ cm}$ 'dir.

KL uzunluğu ise  $72 \cdot 2 = 144 \text{ cm}$

Seçeneklerdeki C şıkkı haricindeki tüm üçgenler tam tur atabilirler.

Doğru Cevap : C

16)

1 milyar 200 milyon ton	%100 ise
X	%72,5

X= 870 milyon Türkiye rezervidir.

870 milyon	%100 ise
X	%4

X= 34,8 milyon bilimsel gösterimi ise  $3,48 \cdot 10^7$

Doğru Cevap : B

17)

Karıncalar gittikleri patikadan geri döndüklerine göre hızı aynı olmayan daha düşük olan karınca patikayı daha geç tamamlar.

Doğru Cevap : C

18)

$$16^{13} = 2^{4 \cdot 13} = 2^{52}$$

Buna göre  $2^{52} \cdot 2^{45} = 2^{97}$

$$32^9 = 2^{5 \cdot 9} = 2^{45}$$

$$A = 2^{97} : 2^{40} = 2^{57}$$

$$8^{16} = 2^{48}$$

$$B = 2^{97} : 2^{48} = 2^{49}$$

$$4^{20} = 2^{40}$$

$$A : B = 2^{57} : 2^{49} = 2^8$$

Doğru Cevap : D

19 )

$$0,0625 = 2^{-4}$$

$$4 : 2^{-4} = 2^6$$

Doğru Cevap : B

20)  $5 < \sqrt{26} < 6$

$$4 < \sqrt{17} < 5$$

9 < toplam < 10 arasında olduğundan 12'den çıkarıldığında  $2 < \text{boşluğun uzunluğu} < 3$  olmalıdır.

Doğru Cevap : B

# 8. SINIF TÜRKİYE GENELİ

## 1. KURUMSAL DENEME SINAVI

### FEN BİLİMLERİ ÇÖZÜMLERİ

#### A KİTAPÇIĞI

1. Ada'nın 1 haftalık tatilde 4 mevsimi birden yaşayabilmesi için tatili mevsim başlangıcına denk gelmemesi ve tatil süresi içinde mevsim değişimi görmesi gerekir. Seçeneklerde bu şartı sağlayan sadece 18 Mart tarihi vardır. 18 Mart'ta Kuzey Yarım Kürede kış mevsimini yaşayan Ada Güney Yarım Küre'ye geçtiğinde yaz mevsimi ile karşılaşır. 21 Mart'ta Güney Yarım Küre'de sonbahar mevsimine geçer ve tatil için Bursa'ya 25 Mart'ta döndüğünde ilkbahar mevsimi ile karşılaşır.

**Cevap: B**

2. Mevsimlerin oluşmasının sebebi eksen eğikliğidir. Eksen eğikliği olmasaydı bir bölgede mevsim değişikliği oluşmazdı. Eksen eğikliği ne kadar fazla ise mevsimler daha belirgin olarak yaşanır. Tüm koşulların aynı olması durumunda Neptün'ün eksen eğikliği diğer gezegenlere göre daha fazla olduğundan Neptün'de dört mevsimin en belirgin biçimde görülmesi beklenir.

**Cevap: D**

3. X tarihinde görseldeki şehre güneş ışınları  $90^{\circ}$ lik açı ile düşmektedir. Bu şehir hangi yarım kürede olursa olsun en uzun gündüz süresini yaşayacaktır. Bunun tek istisnası şehrin ekvator üzerinde yer almasıdır. Ekvator üzerinde sürekli gece gündüz eşitliği yaşandığından X tarihinin 23 Eylül ya da 21 Mart olma durumu da vardır.

**Cevap: B**

4. Güneş ışınları 21 Aralık tarihinde Ekvator'a saat 12.00 deki gibi dik düşmez(ekvatora 23 Eylül ya da 21 Mart tarihinde dik düşer.)

Güneş ışınları 21 Mart tarihinde Yengeç Dönencesi'ne saat 12.00 deki gibi dik düşmez(21 Mart tarihinde ekvatora dik düşer.)

Güneş ışınları 21 Haziran tarihinde Oğlak Dönencesi'ne saat 15.00 deki gibi yaklaşık  $45^{\circ}$  lik bir açı ile düşebilir.

Güneş ışınları 23 Eylül tarihinde Ekvator'a saat 07.00 deki eğik bir açı ile düşmez. (23 Eylül tarihinde ekvatora dik düşer.)

**Cevap: C**

5. Yapılan deneyde ampulün ışıkları dünya modelinin güney yarım küresine dik olarak düşmektedir. Bu durumda daha parlak olan B bölgesinin güney yarım kürede olması ve birim yüzeye düşen ışık miktarının A bölgesinden daha fazla olması gerekir(I. Öncül doğru, III. Öncül yanlıştır). Güneş ışınları güney yarım küreye 21 Aralık tarihinde dik düştüğünden (II. Öncül yanlıştır).

**Cevap: C**

6. Verilen grafiklerdeki sıcaklık değerlerine bakıldığında Y şehrinin kuzey yarımkürede (yengeç dönencesine yakın bir bölgede), X şehrinin ekvatora yakın bir bölgede olduğu anlaşılır (A seçeneğindeki ifade yanlıştır). X şehrine en fazla yağış düştüğü Nisan ayında Y şehrinde ilkbahar mevsimi yaşanmaktadır. Y şehri kuzey yarımkürede olduğundan Güney Kutup Dairesi'ne olan uzaklığı X şehrine göre daha fazladır. Ekvator bölgesinde yıllık sıcaklık farkları daha az olduğundan dört mevsim belirgin olarak yaşanmaz.

**Cevap: A**

7. Kurak bir şehirde (İKLİM ÖZELLİĞİ), yağmurlu bir gece (HAVA OLAYLARI), karlı bir gökyüzü (HAVA OLAYLARI), ılıman bir bölge (İKLİM ÖZELLİĞİ), sisli bir orman (HAVA OLAYLARI)

**Cevap: A**

8. Rüzgâr K bölgesinden L bölgesine doğru estiğinden K bölgesinde yüksek basınç (hava yoğunluğu fazla ve soğuk bir hava), L bölgesinde alçak basınç (hava yoğunluğu az ve sıcak bir hava) görülür. Bulut ve yağmur oluşumu alçak basınç bölgelerinde görülür.

**Cevap: D**

9. Hava olayları dar bölgelerde etkilidir. Bu yüzden Ege'nin çıkardığı sonuç yanlıştır.

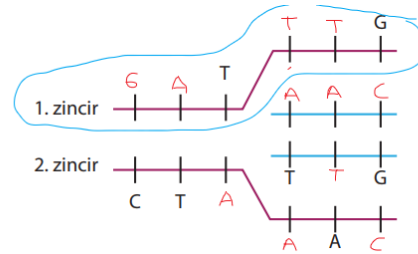
**Cevap: D**

10. Nükleotidler bir araya gelerek genleri, genler bir araya gelerek DNA'yı oluşturur. DNA'nın etrafının özel protein kılıfla sarılmasıyla da kromozomlar oluşur. Buna göre gezegen ile nükleotid, gen ile Güneş sistemi, DNA ile galaksi, evren ile kromozom eşleştirilebilir.

**Cevap: C**

11. Şekildeki gibi birinci zincirin dizilimi:

G - A - T - T - T - G şeklindedir.



**Cevap: C**

12. K gökyüzüne yakın ve katı hâlde olduğundan kar ya da dolu, L gökyüzüne yakın ve sıvı hâlde olduğundan yağmur, M ise yeryüzüne yakın ve sıvı hâlde olduğundan çiy ya da sis olabilir. Buna göre K, L ve M sırasıyla kar, yağmur ve çiy olabilir.

**Cevap: A**

13. Ahmet nükleotidlerin yapısını ve bunların karşılıklı olarak birbirine bağlanmasıyla DNA'nın çift zincirli yapı oluşturduğunu biliyor. Nükleotidlerin yapısında adenin, timin, guanin ve sitozin olmak üzere 4 çeşit organik baz bulunur ve nükleotidler taşıdıkları organik baza göre isimlendirilir. Ahmet, nükleotidleri oluşturan organik bazlar için 6 farklı renk kullandığına göre DNA'nın yapısında kaç çeşit nükleotid bulunduğunu bilmiyor.

**Cevap: D**

14. DNA'nın eşlenmesi sırasında nükleotidler arasındaki bağlar kopar ve DNA'nın iki zinciri bir fermuar gibi birbirinden ayrılmaya başlar. Bu sırada sitoplazmada bulunan serbest nükleotidler çekirdeğin içerisine girer ve açılan zincirlerdeki nükleotidlerin karşısına uygun biçimde yerleşir. Sonuçta başlangıçtaki aynı olan iki yeni DNA molekülü oluşur. Buna göre sıralama 2-1-3-4 şeklinde olur.

**Cevap: B**

15. Sarı ve yeşil tohumlu bezelyenin çaprazlanması sonucu %100 oranında sarı tohumlu bezelye oluştuğuna göre sarı tohum aleli baskın(A), yeşil tohum aleli çekinik(a) özelliktedir. Yeşil tohum aleli çekinik olduğuna göre yeşil tohumlu bezelye saf döl(aa) olmalıdır. Oluşan bezelyelerin %100 olasılıkla sarı tohumlu olması ise sarı tohumlu ata bezelyenin saf baskın (AA) genotipte olduğunu kanıtlar. Saf sarı tohumlu bezelye ile yeşil tohumlu bezelyenin çaprazlanması (AAxaa) sonucu oluşan tüm bezelyeler de melez döl (Aa) olur.

**Cevap: D**

16. Verilen soyağacı şemasından hastalığın görülmediği 1 ve 2 numaralı bireylerin hasta bir çocukları olduğu (4 numaralı birey) görülmektedir. Bu da hastalığın çekinik gen ile taşındığını ve 1 ve 2 numaralı bireylerin hastalık taşıdığını ve hastalık bakımından genotiplerinin melez olduğunu gösterir. 5 ve 6 numaralı bireylerin 7 numaralı çocuğu hasta olduğu için 5 numaralı babadan kesinlikle hastalık geni 7 numaralı çocuğa aktarılmıştır bu da C seçeneğindeki ifadenin yanlış olduğunu gösterir.

**Cevap: C**

17. 2. Çaprazlamada 3 çeşit genotip olduğu verilmiş, 3 çeşit genotip elde edebilmek için kesinlikle iki heterozigot (melez) bezelye çaprazlanmalıdır. O halde K ve M bezelyelerinin heterozigot genotipe sahip olması gerekir. 1. Çaprazlama da ise K ile L nin çaprazlamasından 2 çeşit genotip ve 2 çeşit fenotip oluştuğu verilmiş. K nin melez baskın olduğunu bildiğimiz için L'nin de saf çekinik olması gerekir. Bu durumda oluşan dölleri %50 Aa yani melez, %50 de aa yani saf çekinik olur. I ve II doğru olur. 2. Çaprazlama da oluşan dölleri de AA, Aa, Aa ve aa olur. Homozigot döl %50, melez %50 olur. III. ifade de doğru olur.

**Cevap: D**

18. Her ikisi de homozigot döl olan sarı ve yeşil tohumlu bezelyeler kullanılarak yapılan çaprazlama AA x aa şeklinde olur. Sonucunda 1. Kuşakta %100 Aa melez dölleri oluşur. I. ifade doğru olur. Bunların çaprazlanması (Aa x Aa) ile iki sarı bezelyeden yeşil bezelye elde edildiği için sarı tohum renginin baskın, yeşil tohum renginin çekimik özellik olduğu görülür. II. ifade doğru olur. 2. Kuşakta oluşan yeşil bezelyeden de çekimik özelliklerin sadece homozigot döl durumunda fenotipte etkisini gösterebildiği görülür. III. ifade de doğru olur.

**Cevap: D**

19. Soru da düzgün baskın, buruşuk çekimik olarak verilmiş. Verilen grafiklerde de fenotip oranları gösterilmiş. 1. Çaprazlamadaki gibi %50 sarı, %50 yeşil olabilmesi için Aa x aa çaprazlaması yapmak gerekir. 3. Çaprazlamada ki gibi %75 sarı, %25 yeşil olması için iki melez yani Aa x Aa çaprazlaması yapılmalı. Cevap C olur.

**Cevap: C**

20. Soru da "Akraba evliliği hastalığının görülme sıklığını artırıyor olsa da..." ifadesinden C seçeneğindeki "Akraba evlilikleri bu hastalığının görülme olasılığının %25'ten fazla olmasına sebep olur." ifadesine ulaşamaz.

**Cevap: C**