

BENZER SORULAR

3. Dağımızda karanlık ağızlı, korkunç bir mağara da vardır. Bazı günler bu mağaranın içine girer, gide rek koyulaşan karanlıkta biraz ilerler, sonra da korkarak, - - - - - kaçarız. Bu mağarada define olduğunu hayal ederiz. Çay kıyısında ayaklarımızı suya sokar - - - - - bulduğumuz defineyle neler yapacağımızı anlatırız. Köyümüze daha büyük bir okul, cami ve rahatça yürünebilecek bir köprü, - - - - - hastaların bedava bakılacakları bir hastane yaptırır; altınların bir kısmını fakir fukaraya dağıtırız. Anamıza, babamıza ve yakınlarımıza da bir sürü hediye alırız.

Bu metinde boş bırakılan yerlere sırasıyla aşağıdakilerin hangisinde verilenler getirilmelidir?

- A) ileri-herkese-zengin
B) geri-köydekilere-varlıklı
C) çığlık çığlığa-birbirimize-fakir
D) koşa-koşa-çoğumuza-yoksul

8. SINIF OMAGE GOLD TÜRKÇE
SORU BANKASI

LGS SORUSU

LGS A KİTAPÇIĞI
TÜRKÇE 1. SORU

BENZER SORULAR

8. Sevdiğimiz, saydığımız, yakınlık duyduğumuz biri zor durumda kaldığında onun için her fedakârlığa hazır oluruz ama onun elinden tutabilmemiz için de bize elini vermesi gerekir.

Altı çizili ifadenin bu cümleye kazandırdığı anlam aşağıdakilerin hangisinde verilmiştir?

- A) Bazı insanlar kimseye yardım etmek istemez.
B) Yardım etmek istediğimiz kişi, içinde bulunduğu kötü durumdan kurtulmaya istekli olmalıdır.
C) Sevdiğimiz, değer verdiğimiz kişilerin her zaman yanında olmalıyız.
D) Birine yardım etmek için o kişinin bizden yardım istemesini beklemeliyiz.

8. SINIF METAWORD TÜRKÇE



LGS SORUSU

LGS A KİTAPÇIĞI
TÜRKÇE 2. SORU

BENZER SORULAR

LGS SORUSU

2.

Sosyal medyada herkes yerli adıyla "Efsane Cuma"ya karşı. Hele bir takım ünlülerin tüketim çılgınlığına karşı yayımladıkları listeler bitirdi beni. "Online alışveriş yapmayın, kargo şirketlerinin bıraktığı karbon izleri doğayı bozuyor." lafları falan. Hani zenginlik ve tüketim meraklarını tanımasak neyse. Kapri Adası'nda tertipledikleri "iklim değişikliğine karşı acil önlem" toplantısına özel uçaklarıyla yani atmosferi ağır biçimde kirleterek gidenleri andırıyorlar. Şimdi işin ciddi tarafına gelelim. Bu "karbon izi" gibi terimler orta sınıfları sersemletmek için kullanılan sihirli laflardan öteye gitmiyor. Yakında astım hastalarının elinden nefes açıcı ilaçlarını da toparlarsa şaşırmayın. Nitekim Time dergisi bu ilaçları doğanın en büyük düşmanlarından biri ilan ediverdi. Çevre ve iklim sorunları konusunda bir "numara" dönüyor diyorum da inanmıyorsunuz.

Bu metinde altı çizili ifadeye yazarın gönderme yaptığı durum aşağıdakilerden hangisidir?

- A) Çevre ve iklim konusunda samimiyet eksikliği
- B) Çevre ve iklim konusunda bilinç eksikliği
- C) Çevre ve iklim konusunda çalışma yetersizliği
- D) Çevre ve iklim konusunda destek yetersizliği

LGS A KİTAPÇIĞI
TÜRKÇE 3. SORU

8. SINIF OMAGE GOLD TÜRKÇE
SORU BANKASI



BENZER SORULAR

LGS SORUSU

2. En iyi dostlar yıldızlara benzerler, karanlık çökünce ilk onlar gözüdürler.

Aşağıdakilerden hangisi bu cümleye anlamca en yakındır?

- A) İnsan dostlarını seçerken dikkatli olmalıdır.
- B) İyi dostlar; iyi günlerde değil, kötü günlerde yanında olanlardır.
- C) Dostun varsa karşılaştığın güçlüklerin daha kolay üstesinden gelebilirsin.
- D) Dünyada belki en geçici, en vefasız şey dostluktur.

LGS A KİTAPÇIĞI TÜRKÇE 4. SORU

8. SINIF OMAGE GOLD TÜRKÇE
SORU BANKASI



BENZER SORULAR

10. Yaşadığımız çağ, içinden geçtiğimiz dönem, başımıza gelmiş ya da gelmesi muhtemel olumsuzluklar bizleri kaygıya sevk ediyor olabilir. Bizler elimizden geleni yapsak çocuklarımızı belki bir fanusun içerisinde pek çok olumsuzluktan kendimize göre korumaya çalışsak da bu dünya hepimiz için dönüyor. Evlatlarımız da bizler gibi kötüyle, kötülükle, çeşitli olumsuz durumlarla, hastalıklarla ve dünyanın çok farklı yüzüyle karşılaşacak. Kendi mücadelelerini verip kendi duruşlarını sergileyecekler. Ve aslında kendi kaderlerini yaşayacaklar.

Bu metinde asıl anlatılmak istenen aşağıdakilerden hangisidir?

- A) Ne kadar çabalarsak çabalayalım her iş olacağına varır.
B) Aileler, çocukları konusunda aşırı korumacı bir tutum sergilememelidir.
C) Günümüz dünyası çocuklara zarar verecek pek çok olumsuzluk içermektedir.
D) Anne babalar, evlatları için her şeyi yapmalıdır.

LGS SORUSU

LGS A KİTAPÇIĞI
TÜRKÇE 5. SORU

8. SINIF OMAGE GOLD TÜRKÇE
SORU BANKASI



BENZER SORULAR

5. En büyük şikâyetim öğrencilerin yazılarıyla ilgiliydi. Çünkü karınca duası gibi yazılan bu yazılar, okuyanı bir hayli zorlardı. Saatlerce kâğıtta ne yazdığını okumaya çabalar, kâğıdı bir sağa bir sola çevirir, bazen yakın gözlüğümü, bazen uzak gözlüğümü takar fakat okumaya çoğu kez muvaffak olamazdım. "Acaba burada 'zaman' mı yazıyor yoksa 'saman' mı?" derken saatler gelip geçirdi.

Bu parçadaki altı çizili sözle söz konusu yazıların hangi özelliği vurgulanmıştır?

- A) Çok sık, küçük ve okunaksız olması
B) Görünmeyecek kadar silik olması
C) Yazım yanlışlarıyla dolu olması
D) Anlamsız sözcüklerden oluşması

LGS SORUSU

LGS A KİTAPÇIĞI
TÜRKÇE 6. SORU

8. SINIF PRESTİJ TÜRKÇE
SORU HAZİNESİ



BENZER SORULAR

16.

AFİŞ HAZIRLARKEN

Nelere Dikkat Etmeli?

- 1 Yazılanız ve kullanacağınız görsellerin sağa, sola veya ortaya hizasına dikkat edin.
- 2 Renk seçimlerinize dikkat edin. Örneğin bankacılık sektöründe "güven" ön plana çıkarılmak istenir bu nedenle genelde güven telkin eden yeşil renk kullanılır. Gıda sektöründe ise iştah açan ve dikkat çeken renk olan kırmızı yaygın kullanılır.
- 3 Kullanacağınız görselle hazırlayacağınız afişin konusunun birbirine uygun olmasına dikkat edin.
- 4 Başlıklarınız ve alt başlıklarınızı basit ve anlaşılır tutmalısınız. Asla ikiden fazla yazı biçimi kullanmayın.

Buna göre aşağıdakilerden hangisi "Afiş Hazırlarken Dikkat Edilmesi Gerekenler" den biri değildir?

- A) Konuya uygun renk seçimi
B) Konuya uygun görsel seçimi
C) Afişin boyutları
D) Afişte kullanılacak yazıların biçimi

LGS SORUSU

LGS A KİTAPÇIĞI
TÜRKÇE 7. SORU8. SINIF PRESTİJ TÜRKÇE
20'Lİ DENEME

BENZER SORULAR

10.

Doktorlar hayatlarımızın vazgeçilmez unsurları. Hepimizin hayatında önemli bir yere sahipler. Kendimiz pek gitmek istemeyiz ama özellikle çocuğumuz hastalandığında mutlaka çaresizce soluğu doktorun yanında alınız. Sağlık Bakanlığı aile hekimliği sistemine geçerek hem ikinci basamak sağlık kuruluşlarının yükünü hafifletmeyi hem de hastasını tanıyan aile hekimi sayesinde sağlık sektöründe sıkıntıları azaltmayı hedefledi. Ben de bunu fırsat bilip aile hekimimle tanışmaya gittim. Kapıdan girdiğimde kırmızı bir burun, akıntılar, öksürüklerle karşılaştım. Çocuğumuz tabii doktorlorun hasta olacağını düşünmüyör ama doktorum beş dakikalık konuşmamızda meslek hastalığı azizim meslek hastalığı, bizden hiç eksik olmaz, dedi. Doktorun çok dikkatli olması lazım bu nezle ne ki, diye de konuşmasını sürdürdü.

Bu metne göre aşağıdaki afişlerin hangisi doktorun söylediklerine bir tedbir içerir?

A)



B)



C)



D)



8. SINIF OMAGE GOLD TÜRKÇE
SORU BANKASI

LGS SORUSU

LGS A KİTAPÇIĞI TÜRKÇE 7. SORU



BENZER SORULAR

7. Behçet Necatigil, şiiri tanımlarken yaptığı tanımlara şairi de sürekli dâhil eder. Çünkü Necatigil; yaşananları, yazılanlar haline dönüştürmek ister. Bu işi de yapacak olan kişi şairdir. Ancak şair bunu yaparken bir şeye dikkat etmelidir. Necatigil bu durumu şu şekilde ifade eder: “Şiir; iki şey ister, hem seni hem de hünerini. Tek başına sen sıkıcı bir ağırlıksın, hüner ağırlığı hafifletir.”

Metinde Behçet Necatigil’in “Şiir; iki şey ister, hem seni hem de hünerini. Tek başına sen sıkıcı bir ağırlıksın, hüner ağırlığı hafifletir.” sözüyle anlatılmak istenen nedir?

- A) Şiir aslında sıkıcı bir türdür, onu zevkli hale getirense şairin hüneridir.
- B) Şiir, şair ve onun becerisiyle ortaya çıkar; beceriksizce, sadece yaşananları alelade sıralamak ağırlıktır ve şiirde makbul değildir.
- C) Yaşananları şiir haline getirebilen herkes “şair” sıfatını hak ediyor demektir.
- D) Şairin hüneri şiir yazmada tek başına yeterli değildir, hünerli olmanın yanı sıra deneyim de gerekir.

8. SINIF PRESTİJ TÜRKÇE
20'Lİ DENEME



LGS SORUSU

LGS A KİTAPÇIĞI TÜRKÇE 8. SORU



BENZER SORULAR

2. İyi bir baba, çocuğu için hayattaki en önemli kiři olduđunu bilir; çocuđunun, yařamın ilk yıllarından itibaren kendisinin ayak izlerini takip ettiđinin farkındadır. Bu yüzden öncelikle kendi hayatı üzerinde sorumluluk sahibidir. Kendisi iyi olmadan, yeterince iyi babalık yapamayacađının farkındadır.

Bu cümledeki altı çizili sözle anlatılmak istenene ařađıdaki davranıřlardan hangisi örnek olamaz?

- A) Çocuđun arkadařlarına, babasının arkadařlarına davrandıđı gibi davranması
B) Babasını süpürge yaparken gören çocuđun sofrayı hazırlamada annesine yardım etmesi
C) Çocuđun sırf babası istiyor diye yüzme kursuna gitmesi
D) Babası sigara içen çocuđun kalemi ađzına götürüp sigara içiyormuř gibi yapması

LGS SORUSU

LGS A KİTAPÇIđI
TÜRKÇE 10. SORU

8. SINIF HAFTALIK TÜRKÇE DENEME



BENZER SORULAR

11. Defne, uzun süredir görmediği en yakın arkadaşını karşılamak için garın önünde bekliyordu. Kalabalığın arasından tanıdık yüzü gördüğünde içi sevinçle doldu. Koşarak yanına gitti, sarıdıklarında gözleri mutluluktan parladı.

Bu metindeki kahramanın duygu durumu aşağıdakilerin hangisinde vardır?

- A) Gösteriye az kalmıştı. Ayşe yerinde duramıyor, kuliste elleri titriyor, kalbi yerinden çıkacakmış gibi oluyordu.
- B) Kerem, yaptığı resim beğenilmeyince içi burkuldu, üzgün bir şekilde defterini kapattı.
- C) Seher, ne kitap okuyabiliyor ne de televizyon izleyebiliyordu. Akli yarınki toplantıdaydı.
- D) Murat, çok istediği bisikleti bahçede görünce neredeyse ağlayacaktı. Dünyalar onun olmuştu.

LGS SORUSU

LGS A KİTAPÇIĞI
TÜRKÇE 11. SORU

8. SINIF 1. TÜRKİYE GENELİ
DENEME SINAVI



BENZER SORULAR

8. Her evin kendine has bir kokusu, sesi ve rengi vardır. Eve hâkim olan atmosferi elbet maddi imkânlar da belirler ama eşyanın konumlanması en çok da o evde yaşayanların görgüsüyle ilgilidir. Annelerin teknolojik aletler, konsol aynası, televizyon, sehpa, masa ve vitrin gibi ev eşyasının üzerine dantel atması, onların hayatı küçük bir ayrıntıyla süslemek isteyişleri ve azla yetinme arzularıyla ilişkilidir.

Bu metnin dil ve anlatımıyla ilgili aşağıda verilenlerden hangisi yanlıştır?

- A) Mecaz anlamlı sözcük kullanılmıştır.
B) Tanık göstermeden yararlanılmıştır.
C) Öznel ifadelere yer verilmiştir.
D) Bir tespitte bulunulmuştur.

8. SINIF PRESTİJ PARAGRAF
SORU BANKASI

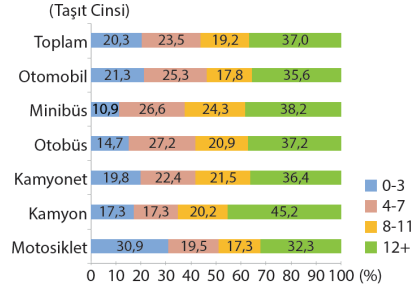


LGS SORUSU

LGS A KİTAPÇIĞI
TÜRKÇE 13. SORU

BENZER SORULAR

16. Yaş Gruplarına göre katedilen kilometre payları, 2022



Bu grafikten aşağıdaki yargıların hangisine ulaşamaz?

- A) 0-3 yaş taşıtlar arasında katedilen kilometre oranı en yüksek olanlar motosikletlerdir.
 B) 4-7 yaş taşıtlarda katedilen kilometre oranında minibüsler ikinci sıradadır.
 C) 4-7 yaş arası kamyonetlerin kilometre payları 8-11 yaş oranı kamyonetlerin kilometre paylarından daha fazladır.
 D) Tüm kategorilerde 12+ yaşındaki taşıtlar, 0-11 yaş aralığındaki taşıtlardan daha yüksek katedilen kilometre payına sahiptir.

LGS SORUSU

LGS A KİTAPÇIĞI
TÜRKÇE 14. SORU

8. SINIF HAFTALIK TÜRKÇE DENEME



BENZER SORULAR

4. Hindistan, 31 milyon tonluk yıllık üretimiyle dünya muz üretiminde liderdir ancak iç tüketime odaklı olduğu için yıllık 0,1 milyar dolar gelir elde etmektedir. Çin, üretim ve ekili alan bakımından Hindistan'dan sonra gelse de ihracattan elde ettiği gelir daha fazladır. Ekvador, muz ekili alan bakımından Hindistan ve Çin'den geridedir ama dünya muz ihracatının lideridir. Ekvador'un hemen arkasından gelen Filipinler'in muz ihracatından elde ettiği gelir ise 1,6 milyar dolardır.

Bu bilgilere göre ülkelerin muz ekili alanlarını, bu alanlardan elde edilen üretim miktarını ve gelirlerini gösteren tablo aşağıdakilerden hangisi olabilir?

| A) Ülkeler | Üretim Miktarı (milyon ton) | Ekili Alan (hektar) | Ihracat Geliri (milyar dolar) |
|------------|-----------------------------|---------------------|-------------------------------|
| Hindistan | 31 | 500.000 | 0,1 |
| Çin | 33 | 350.000 | 1 |
| Ekvador | 7 | 300.000 | 7 |
| Filipinler | 9 | 250.000 | 1,6 |

| B) Ülkeler | Üretim Miktarı (milyon ton) | Ekili Alan (hektar) | Ihracat Geliri (milyar dolar) |
|------------|-----------------------------|---------------------|-------------------------------|
| Hindistan | 31 | 800.000 | 0,1 |
| Çin | 18 | 900.000 | 0,2 |
| Ekvador | 7 | 1.500.000 | 6,5 |
| Filipinler | 5 | 200.000 | 1,6 |

| C) Ülkeler | Üretim Miktarı (milyon ton) | Ekili Alan (hektar) | Ihracat Geliri (milyar dolar) |
|------------|-----------------------------|---------------------|-------------------------------|
| Hindistan | 31 | 800.000 | 0,1 |
| Çin | 12 | 400.000 | 0,2 |
| Ekvador | 6 | 300.000 | 6 |
| Filipinler | 4 | 200.000 | 1,6 |

| D) Ülkeler | Üretim Miktarı (milyon ton) | Ekili Alan (hektar) | Ihracat Geliri (milyar dolar) |
|------------|-----------------------------|---------------------|-------------------------------|
| Hindistan | 31 | 500.000 | 0,1 |
| Çin | 25 | 400.000 | 0,1 |
| Ekvador | 12 | 300.000 | 8 |
| Filipinler | 8 | 200.000 | 1,6 |

LGS SORUSU

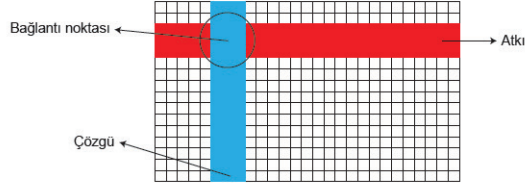
LGS A KİTAPÇIĞI
TÜRKÇE 15. SORU

8. SINIF LGS SORU SENARYOLARI
TÜRKÇE



BENZER SORULAR

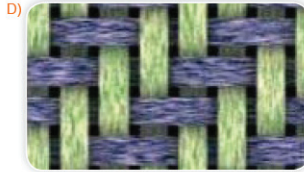
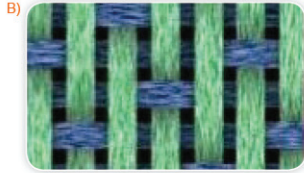
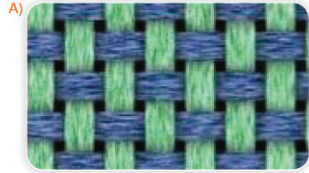
4. Dokuma, tekstilde yüzey oluşturma tekniklerinden biridir. İki iplik sisteminin dik açıyla belirli kurallara göre bağlantı yapmasıyla oluşan kumaşlara dokuma denir. Dokuma kumaşın uzunluğu boyunca kenara paralel olan ipliklere çözgü, çözgü iplikleri arasından enine yönde kumaşın bir kenarından diğer kenarına geçen ipliklere atkı denir.



Temel olarak üç çeşit örgü vardır:

- 1. Bezayağı Örgüsü:** Atkı ipliğinin kumaşın eni boyunca çözgü ipliklerinin bir altından, bir üstünden geçerek ikinci atkı ipliğinin ise ters hareket yaparak oluşturduğu örgüdür.
- 2. Dimi Örgüsü:** Atkı ipliğinin kumaşın eni boyunca çözgü ipliklerinin iki altından iki üstünden geçerek oluşturduğu örgüdür. Böylece kumaş yüzeyinde atkılar ve çözgüler ayrı ayrı çapraz yollar oluşturur.
- 3. Saten Örgü:** Bağlantı noktalarının çok seyrek olduğu örgüdür. Bu örgü çeşidinde atkı ipliği kumaşın eni boyunca dört altından bir üstünden geçer.

Buna göre, aşağıdakilerden hangisi açıklaması yapılan örgü çeşitlerinden birine ait olamaz?



LGS SORUSU

LGS A KİTAPÇIĞI
TÜRKÇE 16. SORU

8. SINIF LGS SORU SENARYOLARI
TÜRKÇE



BENZER SORULAR

9. (I)Akşam üzeri yağmur yağmaya başladı bu yüzden yolculuğumuzu ertelemek zorunda kaldık. (II)Kitap okumak için zaman bulmuş olmam çok güzel bir tesadüftü. (III)Ancak okuduğum kitabın konusuna bir türlü odaklanamıyordum çünkü dün gece ki yorgunluk hâlâ üzerimdeydi. (IV)Yağmur dinince dışarı çıkıp temiz hava almak istedim ama birden bire tekrar yağmur bastırdı.

Bu parçadaki numaralanmış cümlelerin hangisinde yazım yanlışı yoktur?

- A) I B) II C) III D) IV

LGS SORUSU

LGS A KİTAPÇIĞI
TÜRKÇE 17. SORU

8. SINIF LGS SORU SENARYOLARI
TÜRKÇE



BENZER SORULAR

8. İnsan zaman zaman sıkılıyor () bunalıyor. Ben böyle zamanlarda şu şiire sığınıyorum ()

() Tohum saç, bitmezse toprak utansın!

Hedefe varmayan mızrak utansın! ()

Bu metinde yay ayrıçla () gösterilen yerlere sırasıyla aşağıdaki noktalama işaretlerinden hangileri getirilmelidir?

A) (,) (:) (") (")

B) (;) (.) (") (")

C) (,) (:) (—) (.)

D) (;) (.) (—) (.)

LGS SORUSU

LGS A KİTAPÇIĞI
TÜRKÇE 18. SORU

8. SINIF LGS SORU SENARYOLARI
TÜRKÇE



BENZER SORULAR

6.

Bilgi:

Yer tamlayıcısı cümlede yönelme (yaklaşma), bulunma (kalma), uzaklaşma (ayrılma) bildirerek yüklemi tamamlar.

(I)Akşamüstü odama geçip masanın çekmecesinde sakladığım mektupları çıkardım. (II)Bu mektuplar, üniversite yıllarımda en yakın arkadaşımın yaptığı yazışmalarımızı içeriyordu. (III)Her bir satırı okudukça o günlere geri döndüğümü hissettim. (IV)Sonunda mektupları tekrar yerine koyup, eski günleri düşünerek pencereden dışarıyı izledim.

Bu parçadaki numaralanmış cümlelerin hangisinde yer tamlayıcısı vardır?

- A) I B) II C) III D) IV

LGS SORUSU

LGS A KİTAPÇIĞI
TÜRKÇE 19. SORU

8. SINIF LGS SORU SENARYOLARI
TÜRKÇE



BENZER SORULAR

1. Nesne alabilen fiillere geçişli, nesne alamayan fiillere geçişsiz fiil denir.

Buna göre,

- I. Akşam gelersen yeni çaydan içeriz.
II. Hâlâ bıraktığım yerde duruyor mu araban?
III. Bir iki saat önce deniz fenerinin oralarda gördüm.
IV. Kitabı masanın üzerinden kim aldı?

cümlelerinden hangisinin yüklemi nesnesine göre diğerlerinden farklıdır?

- A) I. B) II. C) III. D) IV.

LGS SORUSU

LGS A KİTAPÇIĞI TÜRKÇE 20. SORU

8. SINIF METAWORD TÜRKÇE

