

OMAGE MOTİVASYON 5'Lİ KAMP DENEMESİ

5. SINIF "TÜRKÇE" 1. DENEME ÇÖZÜMLERİ

1.SORU:

Kelimenin verilen anlamı ile cümleler eşleştğinde şunlar bulunmaktadır:

- A) Adım atışlarını artırarak ileri doğru hızla gitmek.
- B) Bir yere ivedilikle gitmek.
- C) Bir işle çok ilgilenmek, koşuşturmak.

D seçeneğinin anlamı verilmemiştir. D seçeneğinde "yarışmak" anlamında kullanılmıştır.

Cevap: D

2.SORU:

Alfabetik sıralama yapıldığında "Sınırlayıcı" kelimesi en sonda yer alır.

Cevap: B

3.SORU:

A seçeneğindeki "çok güzel" söz grubu, C seçeneğinin tamamının kişiye ait bir görüş olması ve D seçeneğindeki "şahane" sözcüğü bu cümleleri öznel yapmaktadır. Ancak B seçeneğinde verilen bilgi kanıtlanır niteliktedir ve kişiye ait görüş içermemektedir. Bu sebeple B seçeneği neseldir.

Cevap: B

4.SORU:

B, C ve D seçeneklerinde bir olay üzerinden başka bir mesaj verilmiştir. Bu sebeple mecazlı söylem vardır. Ama A seçeneğinde verilmek istenen bilgi doğrudan iletilmiştir.

Cevap: A

5.SORU:

- A) bil-
- B) Koş-
- C) Tuz
- D) Sev-

A, B ve D seçeneklerinde kelime kökleri fiildir ama C seçeneğinde isimdir.

Cevap: C

6.SORU:

Görme: güneşli

Dokunma: gün ışığının sıcaklığı, elleriyle dokunması

İşitme: rüzgârın uğultusu

Tatma duyusuna ait bir özellik yoktur.

Cevap: C

7.SORU:

- A) Varlık, darlık
- B) baktırır, yaktırır
- C) açtırma, söyletme
- D) bu seçenekte yapım eki alan sözcük yoktur.

Cevap: D

8.SORU

C seçeneğinde Hakan beye şeklindeki yazım Hakan Bey'e olacaktır.

Cevap: C

9.SORU:

A, B ve D seçenekleri tarihlerin yazımı bakımından açıklamaya uygundur ancak A seçeneğinde virgül alıntı cümlelerin yazımında; D seçeneğinde ise kabul, onay, ret ifadelerinden sonra kullanılmıştır. Verilen açıklamaya uygun kullanım B seçeneğindedir.

Cevap: B

10.SORU:

Parçada hayvanların konuşturulması ve onların arasında geçen olayların anlatılması bu metnin bir fabl olduğunu göstermektedir.

Cevap: A

11.SORU:

"Bakkalara düşmüş okul defteri gibi" kelime grubu ile benzetme sanatı yapılmıştır.

Cevap: B

12.SORU:

- Sözcük Bilgisi 27
- Kültürlü Olmak 24
- Hayal Gücünü Geliştirmek 18
- Takdir Edilmek 22
- Kendine Güvenmek 25

Verileri verilen grafiğe uygundur. Bu sebeple cevap B olacaktır.

C seçeneği kendine güvenin 22 olması yüzünden,

A seçeneği kültürlü olmanın 20 olması yüzünden,

D seçeneği ise takdir etmenin 20 olması yüzünden yanlıştır.

Cevap: B

13.SORU:

Verilen dizelerde mutluluk, huzur, sevinç dolu bir yaşamdan bahsedilmektedir. Görseller incelendiğinde en uygun görsel kırlarda sıçrayan kişinin bulunduğu A seçeneğidir.

Cevap: A

14.SORU:

Bu metinde bilginin doğruluğuna ulaşmanın önemi vurgulanmıştır. Doğru bilgiye ulaşmak da hata yapma ihtimalini azaltacaktır. Bu yüzden cevabımız B olmalıdır.

Cevap: B

15.SORU:

Yarışmanın yapılacağı alan: 23 Mart Dünya Meteoroloji Günü
Yarışmaya katılabilecek kişiler: Profesyonel ve amatör fotoğrafçılar
Verilecek ödül: 1.ye 3500 tl, 2.ye 3000 tl, 3.ye 2500 tl
Sonuçların açıklanacağı tarih belirli değildir.

Cevap: D

16.SORU:

Metinde III numaralı cümleye kadar ağaçkakanların fiziksel özelliklerinden bahsedilmiştir. III numaralı cümleden itibaren yazarın bu kuşu nerede gördüğü hakkında bilgi verilmiş ve farklı bir konuya girilmiştir.

Cevap: C

17.SORU:

Bu metinde yazarın dünyada bu işi yapan tek kişi olduğuna dair bir bilgi verilmemektedir ama diğer seçenekler metinden ulaşılabilen bilgilerdir.

Cevap: C

18.SORU:

İkileme: azar azar
Deyim: nasibini almak
Karşılaştırma cümlesi: en çok kıtalar üzerinde
Bu metin bir olay yazısı değil bilgilendirme yazısından alınmıştır.

Cevap: D

19.SORU:

Doğumu: 11 Kasım 1944
Oynadığı filmler: Salako, İnek Şaban, Hababam Sınıfı Tatilde, Kapıcılar Kralı, Hababam Sınıfı, Hababam Sınıfı Sınıfta Kaldı.
Hayatı boyunca oynadığı filmlerin sayısı: 82
En çok hangi filminin beğenildiğiyle ilgili bilgi yoktur.

Cevap: C

20.SORU:

100	101	102	103	104
Ceren	Dila	Irmak	Yüstra	Petek

Bu sıralamaya göre A seçeneğine ulaşılabilir.

Cevap: A

OMAGE TÜRKÇE 5. SINIF DENEME 1 ÇÖZÜMLERİ

1	2	3	4	5	6	7	8	9	10	11	12	13	14	15	16	17	18	19	20
D	B	B	A	C	C	D	C	B	A	B	B	A	B	D	C	C	D	C	A

OMAGE MOTİVASYON 5'Lİ KAMP DENEMESİ

5. SINIF "SOSYAL BİLGİLER" 1. DENEME ÇÖZÜMLERİ

1. Akrabalarının menfaatini gözetmek etkin vatandaşlık özelliği değildir.
Cevap: B
2. 2011'de Japonya'da yaşanan Tsunaminin sonuçlarında insanların etkisi yoktur.
Cevap: C
3. Fevzi Çakmak Ortaokulu 5-A sınıfında öğrenci olan Asya aynı zamanda Hayvanları Koruma Kulübü'nün başkanıdır cümlesinde öncüldekilere uygun olanlar vardır.
Cevap: A
4. Öncüllerde verilenler ile I, II ve IV. maddelere ulaşılabilir.
Cevap: B
5. Babasının tayini çıkınca okulundan ayrılan Duru'nun yeni bir okula kaydının yapılması çocuk hakları ihlaline örnek değildir.
Cevap: C
6. Çocuk, düşüncesini özgürce açıklama hakkına sahiptir; bu hak, ülke sınırlarına bağlı olmaksızın; yazılı, sözlü, basılı, sanatsal biçimde veya çocuğun seçeceği başka bir araçla her türlü haber ve düşüncelerin araştırılması, elde edilmesi ve verilmesi özgürlüğünü içerir. (Madde 13) maddesi düşünce ve ifade özgürlüğüne aykırı değildir.
Cevap: D
7. Görselde Sümerlerin başka uygarlıklardan etkilendiğine dair bilgi yoktur.
Cevap: A
8. Türkiye'de ilk bulunan tarihi kalıntıları Göbeklitepe'dir.
Cevap: D
9. "Yurdumuzda oynanan halk oyunlarının dağılımını gösteren haritaya bakılarak;
I. Anadolu'nun çeşitli bölgelerinde farklı halk oyunları sergilenmektedir.
II. Ülkemizde halay birçok bölgede oynanmaktadır.
III. Zeybek Batı Anadolu'da oynanan bir halk oyunudur. yargılarına ulaşılabilir."
Cevap: B
10. Kültürel öğelerimiz ile ilgili verilenlere bakılarak Kültürel öğeler şartlara göre değişime uğradığına ulaşamaz.
Cevap: B

OMAGE MOTİVASYON 5'Lİ KAMP DENEMESİ

5. SINIF "DİN KÜLTÜRÜ VE AHLAK BİLGİSİ" 1. DENEME ÇÖZÜMLERİ

1.SORU: Evrendeki mükemmel dengenin anlatıldığı parçada, ulaşılamayacak olan yargı sorulmaktadır. A, B ve D seçeneklerin deki yargılara ulaşılabilirken, C seçeneğindeki yargıya ulaşılamamaktadır.

Cevap: C

2.SORU: Soruda verilen metinle ulaşılabileceğimiz düşüncenin hangisi olduğu sorulmaktadır. Metindeki Allah'ın (c.c.) her şeyin yaratıcısı olduğu düşüncesi ana yargıdır. Doğru cevap A seçeneğidir.

Cevap : A

3.SORU: Verilen metinde Allah'ın (c.c.) isimlerine vurgular yapılmış, vurgulanmayan isim sorulmuştur. D seçeneğinde yer alan Rahman ismine parçada vurgu yapılmamıştır. Cevap D seçeneğinde yer almaktadır.

Cevap: D

4.SORU: Verilen hikâyenin ana düşüncesinin sorulduğu soruda A, B ve C seçeneklerinde ulaşılamamaktadır. Cevap D seçeneğidir.

Cevap: D

5.SORU: Soruda Allah'ın (c.c.) özelliklerinin sıralandığı surenin meali verilmiş ve hangi sure olduğu istenmiştir. Doğru cevap A seçeneğinde yer alan İhlas suresidir.

Cevap: A

6.SORU: Soruda verilen öncüllerden hangilerinin kişinin Allah'ın (c.c.) koyduğu kural ve yasalara göre yaşarsa ulaşılabileceği sorulmaktadır. Doğru cevap D seçeneğinde yer alan I, II, ve III numaralı öncüllerdir.

Cevap: D

7.SORU: Soruda dua etmenin önemine vurgu yapan ifadenin seçenekler arasından seçilmesi istenmektedir. C seçeneğindeki ifade doğru olarak seçeneklerde yer alan ifadedir. Cevap C seçeneğidir.

Cevap: C

8.SORU: Soruda verilen maddelerde belli özellikler sıralanmış bu özellikler arasından hangisi veya hangilerinin Hz. İbrahim (a.s) ile alakalı olduğu istenmiştir. I ve III numaralı öncüller Hz. İbrahim (a.s.) ile ilgilidir. Doğru cevap B seçeneğidir.

Cevap: B

9.SORU: Soruda sıralanan cümleler arasından Ramazan ayının önemini vurgulayan cümle veya cümlelerin seçilmesi istenmiştir. II numaralı cümlede Ramazan ayının önemine vurgu vardır. Doğru cevap B seçeneğidir.

Cevap: B

10.SORU: Soruda verilen parçada belli kavramlara değinilmiştir. Parçada değinilmeyen kavram istenmektedir. Doğru cevap C seçeneğinde yer alan Mahya kavramıdır. Doğru cevap C seçeneğidir.

Cevap: C

OMAGE MOTİVASYON 5'Lİ KAMP DENEMESİ

5. SINIF "İNGİLİZCE" 1. DENEME ÇÖZÜMLERİ

Soru -1: Soru yönergesinde hangisi yukarıdaki boşluklara gelemez diye soruyor. Birinci boşluğa nerelisin? Anlamında C şıkkı gelir. İkinci boşluğa kaç yaşındasın? Anlamında A şıkkı gelir. Son boşluğa kaç tane dil konuşursun? Anlamında B şıkkı gelir. Geriye kalan şık D'dir.

DOĞRU CEVAP: D

Soru -2: Soru yönergesinde Arzu'nun ders çizelgesine göre hangisi yanlıştır diye soruyor. A şıkkında Arzu Pazartesi ve Salı günü dil sınıfının olduğunu söylüyor. Salı günü dil sınıfı (English) olmadığı için bu şık yanlıştır.

DOĞRU CEVAP:A

Soru -3: Soru yönergesinde hangisi Melissa'a hakkında değildir diye soruyor. Melissa ırkını, konuştuğu dilleri ve sevdiği aktiviteleri belirlemiştir. Fakat hangi dersi çok sevdiğini belirtmemiştir. Bu yüzden doğru cevap C'dir.

DOĞRU CEVAP:C

Soru -4: Soru yönergesinde Barrak nerededir diye soruyor. Talimatlara bakıldığında Town caddesinde düz git, Flora caddesine yani 1. sağa dön. Sonra, sola dön ve düz git, Rose caddesinden sağa dön, fırını geç, Barrak sağda kalıyor diyor. Orası da Library, yani kütüphane oluyor.

DOĞRU CEVAP:A

Soru -5: Soru yönergesinde hangisi doğrudur diye soruyor. Görsele göre D seçeneği doğrudur. Elizabeth Oscar'ın (near) yakınındadır.

DOĞRU CEVAP:D

Soru -6: Soru yönergesinde hangisi Monica'nın kasabasında yoktur diye soruyor. Monica, kırtasiye- stationery, kütüphane-library ve manav-greengrocer's evimin yakınında var diyor. Fırından bahsetmemiş. Doğru cevap B'dir.

DOĞRU CEVAP:B

Soru -7: Soru yönergesinde proje sonuçlarına göre hangisi doğrudur diye soruyor. Ortaokul öğrencilerinin sculpting yani heykel yapmaya ilgileri yoktur. Bu yüzden doğru cevap C'dir.

DOĞRU CEVAP:C

Soru -8: Boşluğu uygun bir şekilde doldurmamız bekleniyor. Matt Perşembe gününden sonraki gün benimle balık tutmaya gelir misin diye soruyor. Mike gelemeyeceğini çünkü pul koleksiyonu yapacağını (collecting stamps) belirtmesi gerekiyor. Bu yüzden doğru cevap D olacaktır.

DOĞRU CEVAP:D

Soru -9: Soru yönergesinde parçaya göre Monica'yla ilgili bilgiler sorgulanıyor. Parçaya göre Monica kâğıt katlama sanatı, yapboz yapmayı, SOS ve satranç oynamayı sevdiğinden bahsediyor. Bu oyunların hepsi de içeride oynanan (indoor) oyunlardır. Bu yüzden doğru cevap A'dır.

DOĞRU CEVAP:A

Soru -10: Soru yönergesinde Bob ve Martin'in beraber yapabilecekleri aktivitenin ne olduğunu soruyor. Sea ve swimming (deniz ve yüzmek) ortak kelimeler olabilir. Buna göre doğru cevabımız B olur.

DOĞRU CEVAP:B

1- Eymen'in okuyacağı sayının birler basamağı şeklindeki düzeninde en soldaki küptür. Küplerin Eymen'e bakan yüzlerindeki sayılar aşağıdaki gibi olmalıdır.

Eymen

4 4 2 6 2 6 6 6

O halde Eymen sayısı

66 626 264 şeklinde olur.

Cevap: B

2) Esila 3 parmağını kapattığında periye olık 7 parmağı kalır. Kalan parmaklar üzerindeki sayılarla oluşturabileceği en büyük sayı;

8776543 sayısıdır.

Binler basamağında 6 vardır ve basamak değeri 6000'dir.

Milyonlar basamağında 8 vardır ve sayı değeri 8'dir. Toplamı;

6008 olur.

Cevap: A

3) Durumun derste kalma süresi 5 dk'nin katı olduğuna göre şarjın atılma yüzdesi 3'ün katı olmalıdır.

Seçeneklerde verilen sayılardan hangisini 80'den çıkardığımızda sonucu 3'ün katı ise cevap o olmalıdır.

A) $80 - 58 = 22$ (3'ün katı değil)

B) $80 - 55 = 25$ (3'ün katı değil)

C) $80 - 42 = 38$ (3'ün katı değil)

D) $80 - 41 = 39$ (3'ün katı)

Cevap: D

4)

3758	10168
972	4057
+ 5438	=
10168	6111

6111
- 2379
3732 € kalan para

Cevap: B

- 5) Telefon $\rightarrow 672\text{€} \Rightarrow 700\text{€}$ ye alır.
 Kulaklık $\rightarrow 138\text{€} \Rightarrow 100\text{€}$ ye alır.
 Tablet $\rightarrow 817\text{€} \Rightarrow 800\text{€}$ ye alır.
 Bilgisayar $\rightarrow 1452\text{€} \Rightarrow 1500\text{€}$ ye alır.
 Kasa $\rightarrow 892\text{€} \Rightarrow 900\text{€}$ ye alır.

Buna göre Sarp kulaklık ve tablet için perakende ücretten toplamda 55€ fazla vermiş, telefon, bilgisayar ve kasa için 84€ fazla vermiştir.

$$84 - 55 = 29\text{€} \text{ fazla vermiştir.}$$

Cevap: C

- 6) Balonların her birine 7 golcu bindirince göre 40 golcu için 6 balon yeterlidir.

$$3500 \times 6 = 21.000\text{€} \text{ turistlerin ödyeceği tutar.}$$

Cevap: B

- 7) Bilet fiyatını 15 yerine 1 ve 5 ile çarpıp toplamak bilet fiyatını 6 ile çarpmak demektir.

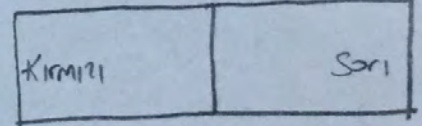
$15 - 6 = 9$ bilet fiyatı 9 ile çarpıldığında oradaki fiyat farkını verir.

$$0 \text{ halde; } 108 \div 9 = 12\text{€}$$

bilet fiyatıdır.

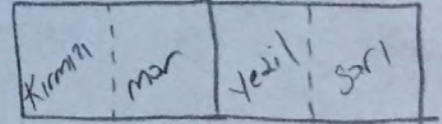
Cevap: C

- 8) Kurula bakıldığında kırmızı ve sarı renkli camlar yan yana altta olacaktır. (Şekil-1)



Şekil-1

Mavi cam bu camların üzerine konulduğunda, görünüm



şeklinde olur.

Cevap: C

$$9.) 8 + 10 : 2 - 5 \times 6 + 9 - 8 : 4 + 27 =$$

İşleminde işlem önceliği kuralına göre çarpma ve bölme işlemleri ile ilave yapılmalıdır. İşlem sonucunun değişmemesi için parantezlerin çarpma ve bölme işlemlerinde olması gerekir.

Bölme ve çarpma işlemleri toplam

3'tür.

Cevap: D

10) Alanı fazla olan bölge için daha ucuz baya kullanılmalı. Kurala göre

$$10 \cdot 7 = 70 \text{ m}^2 \text{ lik} \rightarrow 3 \text{ \text{€} lik bay ile}$$

$$6 \cdot 8 = 48 \text{ m}^2 \text{ lik} \rightarrow 5 \text{ \text{€} lik bay ile}$$

$$6 \cdot 7 = 42 \text{ m}^2 \text{ lik} \rightarrow \text{Yine } 3 \text{ \text{€} lik bay ile}$$

bayanmalıdır.

$$70 \cdot 3 = 210 \text{ \text{€}}$$

$$48 \cdot 5 = 240 \text{ \text{€}}$$

$$42 \cdot 3 = 126 \text{ \text{€}}$$

$$\begin{array}{r} 210 \\ 240 \\ 126 \\ \hline 576 \end{array} \text{ \text{€} lik bay alınmalıdır.}$$

cevap : A

11) İşlemin sonucu;

$$5^3 + 4^2 = 141 \text{ olmalıdır.}$$

$$\begin{array}{r} \downarrow \quad \downarrow \\ 125 + 16 \end{array}$$

$$141 - 23 = 118$$

Cevap: D

12) Bay oranlarını ve bay oranlarının paydalarını 100 yaparsak hangi öğrencinin seçmelerde oranları bay oranlarının arasında olduğunu buluruz.

$$\begin{array}{r} \frac{81}{50} \qquad \frac{21}{10} \\ (4) \qquad (10) \\ \hline \frac{162}{100} \qquad \frac{210}{100} \end{array}$$

$$\text{Emre} = \frac{9}{5} = \frac{180}{100}$$

Cevap: A

$$13) \frac{32}{4} = \frac{800}{100}$$

(25)

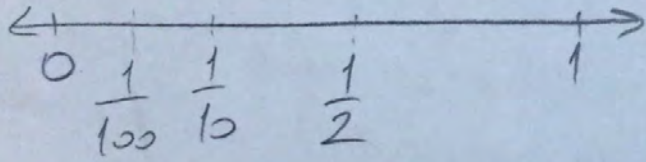
Buna göre elma ağacının boyu

$$\frac{768}{100} \text{ ile } \frac{903}{100} \text{ arasında}$$

olmalıdır.

Cevap: A

14) Verilenlere göre sıralama



şeklinde olmalıdır.

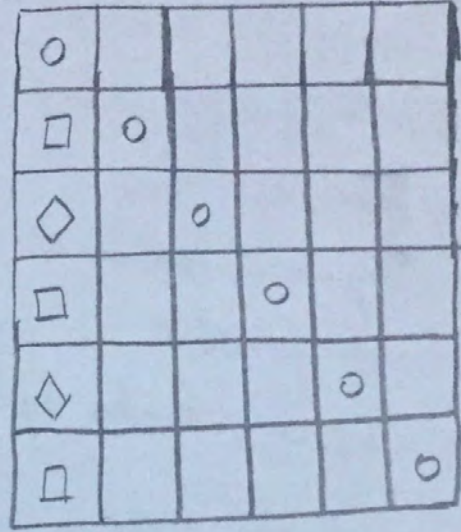
Cevap: A

15) Borsadaki mizba enit olabilir
4in verilen difmlerin $\frac{1}{4}$ karine
denk olması gerekiyor

$$\frac{3}{12} = \frac{1}{4} \text{ olduğundan cevap B}$$

Cevap: C

16) Zemin kare şeklinde olduğu için
fayanslar 6 sıra olacak!



örüntünün bu adımları çözüm için
yeterlidir.

Cevap: A

17) Umay'ın 19 günün
harcadığı su miktarı

Duş	5	7
El.Y	0	1
Pilmes.	1	2
Lavabo	2	3
Temizlik	0	2

En az 8

en fazla 15 litre

0 halde 2 günün harcadığı su miktarı

en az 10 l

en fazla 30 l

CEVAP = $\frac{65}{4}$ D seçeneği?

18)

$$125 = 5 \cdot 5 \cdot 5 = 5^3 \text{ dir.}$$

Cevap: C

$$19) 1 + 1 + \frac{1}{2} = 2\frac{1}{2} \text{ dir.}$$

$$2\frac{1}{2} = \frac{5}{2} \text{ dir.}$$

Cevap: B

$$20) \text{ Ali} = 3\frac{5}{7} = \frac{26}{7} \text{ dir.}$$

$$\text{Hürün} = \frac{21}{8} = 2\frac{5}{8} \text{ dir.}$$

$$\text{Serkan} = \frac{16}{5} = 3\frac{1}{5} \text{ dir.}$$

$$\text{Suat} = \frac{28}{6} = 4\frac{4}{6} \text{ olmalıdır}$$

Cevap: A

OMAGE MOTİVASYON 5'Lİ KAMP DENEMESİ

5. SINIF "FEN BİLİMLERİ" 1. DENEME ÇÖZÜMLERİ

1) Verilen metin ve görselde Ay'ın evrelerinin oluşum sebepleri açıklanmıştır. Ay'ın evrelerinin oluşmasında Dünya'nın gölgesinin Ay üzerine düşmesinin etkili olmadığı vurgulanmıştır.

Cevap C

2) Tablodaki bilgiler incelendiğinde yılanın omurga durumu için yazılan "omurgasız" ifadesi yanlıştır. Yılanlar omurgalı canlıların sürüngenler gurubunda yer almaktadır.

Cevap A

3) Ay'da çok ince ve yoğunluğu az bir atmosfer yapısı bulunduğu için gece ve gündüz arasındaki sıcaklık farkı fazladır. Ayrıca meteor çarpması nedeniyle daha çok meteor çukuru bulunur. Ay'ın çapı Dünya'nın dörtte birine eşittir.

Cevap D

4) Ayda canlı yaşamıyor olmasının nedenleri olarak sıcaklık farklarının yüksek olması su ve oksijen bulunmaması atmosferin ince olması gibi sayılabilir.

Cevap B

5) 1 ay ısı ve ışık kaynağı değildir.
2 Osman her iki ifadeye uygun cevaplar vermiştir.
3 Beyza sıfır çıkışına ulaşır bir de yanlış ikincisi doğru ilerlemiş olacaktır.

Cevap A

6) Bitkiler fotosentez yaparak kendi besinlerini kendileri Üretirler mantarlar bitki özellik taşımadığı için fotosentez yapamazlar ve kendi besinlerini üretemezler buldukları ortamlardan hazır besin alırlar.

Cevap B

7) Dünya, Güneş ve Ay'ın Her biri saat yönünün tersine doğru kendi etraflarında dönmektedirler. Ay Dünya etrafında ve kendi etrafında ki dönüşünü 29 günde tamamlar. Dünya etrafında dolanırken ayın evreleri oluşur.

Cevap A

8) Yapılan deneyde demirlerin üst üste dizilmesi güneşin katmanlarını göstermektedir. İspirto ocağının çok tutulduğu bölümün fazla ısınması güneş lekelerini göstermek için uygundur.

Cevap B

9) Verilen bilgiler serisinde tüm canlı çeşitlerinin solunum yapması ile ilgili bir bilgi verilmiştir.

Cevap D

10) Dünyadan bakıldığında ayın aydınlık alanının en fazla olduğu evresi dolunay evresidir K noktasında yeni ay ve L noktasında ilk dördün evresi görülür.

Cevap B

11) Verilen şekil ve bilgiler incelendiğinde dünyanın dönmesi nedeniyle güneş lekelerinin yerlerinin değiştiğini dair bir bilgiye rastlanamaz.

Cevap D

12) Dünya ve ayın hareketleri ile ilgili verilen birinci ve ikinci bilgiler doğrudur ay ve dünyanın hem kendi eksenini etrafında hem de güneş etrafında saat yönünün tersine doğru dönmektedir.

Cevap B

13) omurgalı hayvanların bazı belirleyici özellikleri şema üzerinde verilmiştir verilen Öncüller de kurbağaların yaşamlarının suda başladığı koyun inek kedi gibi hayvanların yavrularını sütle besleyip doğurarak çoğaldıkları çıkarılır.

Cevap B

14) Sorular ve verilen cevaplar incelendiğinde bir ve üçüncü soruları doğru cevaplandı, iki ve dördüncü soruların yanlış cevaplandığı görülür. Bu nedenle öğrenci $3 + 3 - 1 - 1 =$ dört puan alır.

Cevap A

15) güneşin büyüklüğü dünyanın büyüklüğünün milyon katından fazladır bu nedenle dünya tenis topu ile güneş pilates topu ile sembolik olarak gösterilebilir.

Cevap B

16) Ay'da gece ve gündüz arasındaki sıcaklık farkı fazladır atmosferi inciri canlı yaşamı için gereken gazlara sahip değildir inci olması daha çok meteor çarpmasına neden olur ayda yerçekimi vardır fakat dünyadakinden daha az bir yerçekimi kuvvetidir.

Cevap D

17) Ay Dünya etrafındaki dönüşünü bir ayda tamamlamaktadır. Şekilde Dünya'nın üç numaralı konumdan bir numaralı konuma kadar gelmesi için altı ay geçmelidir. Bu süre zarfı içinde Ay, Dünya ve Güneş altı defa benzer konuma gelir.

Cevap C

18) Cengiz'in soru üzerinde yaptığı ilk işaretleme doğru ikinci işaretleme yanlıştır. Bu durumda 15 puan alır.

Cevap C

19) Güneş'in katmanları dıştan içe doğru; taş küre, renk küre, ışık küre ve çekirdektir.

Cevap A

20) Ay'ın kendi eksenini etrafındaki dönüş süresi ile Dünya etrafında ki dolanım süresi aynıdır. Bu durum Dünyadan bakıldığında Ay'ın hep aynı yüzünün görünmesine neden olur.

Cevap C

OMAGE MOTİVASYON 5'Lİ KAMP DENEMESİ

5. SINIF "TÜRKÇE" 2. DENEME ÇÖZÜMLERİ

1.SORU:

Altı çizili olarak verilen "dört bir yana" kelime grubunun cümleye kattığı anlam A seçeneğindeki "çepeçevre" sözcüğünde vardır.

Cevap: A

2.SORU:

D seçeneğindeki "süratli ve hızlı" sözcükleri arasında eş anlam ilişkisi, "hızlı ve yavaş" sözcükleri arasında ise zıt anlam ilişkisi vardır.

Cevap: D

3.SORU:

Numaralanmış sözcüklerden hareketle anlamlı ve kurallı olarak " Gözlem yapmayan gezgin kanatları olmayan kuş gibidir." cümlesi oluşturulur.

Cevap: B

4.SORU:

Aşamalı durum cümleleri, bir durumdan başka bir duruma geçişi ifade eden cümlelerdir. II. cümlede çocuğun günler ilerledikçe uzadığı anlamı olduğu için aşamalı durum cümlesidir.

Cevap: B

5.SORU:

A seçeneğindeki "ismini" sözcüğünde ünlü düşmesi, B seçeneğindeki "istiyorsun" sözcüğünde ünlü daralması, C seçeneğindeki "tavrını" sözcüğünde ise ünlü düşmesi vardır.

Cevap: D

6.SORU:

"Say" sözcüğüne "-dı" eki getirildiğinde sözcüğün anlamında değişme olmaz yani getirilen ek yeni bir kelime türetmez.

Cevap: B

7.SORU:

III numaralı sözcükteki "evsahibi" sözcüğü bitişik değil "ev sahibi" şeklinde ayrı yazılmalıdır.

Cevap: C

8.SORU

- gi-di-yo-rum, a-ra-ba-da ifadeleri D seçeneği ile,
- gel-, dinlen- ifadeleri C seçeneği ile,
- İstanbul-Ankara ifadesi A seçeneği ile eşleşir.

Cevap: B

9.SORU:

Yaşanmış ya da yaşanması mümkün bir olayı anlattığı için verilen metnin türü "hikaye"dir.

Cevap: C

10.SORU:

Verilen cümlede şiir; çocuğa, kuşa, damlaya benzetilmiştir.

Cevap: A

11.SORU:

Verilen metin anlam akışına göre“çocuklarımızı küçük yaşlarda kitapla tanıştırmalı, okumanın erdemini onlara aşılmalıyız.” cümlesiyle devam ettirilmelidir.

Cevap: B

12.SORU:

Pasta grafiğinde verilen bilgilerin sütun grafiğinde dağılımının doğru olarak gösterildiği seçenek “D”dir.

Cevap: D

13.SORU:

Numaralanmış maddelerle anlatılan doğru el hijyeni tekniği “D” seçeneğinde maddelerle uyumlu görsellerle gösterilmiştir.

Cevap: D

14.SORU:

Verilen metinden çıkarılabilecek en kapsamlı yargı kitabın geçmiş ile gelecek arasında köprü görevi görmesidir.

Cevap: C

15.SORU:

İnfografik incelendiğinde öğrencilerin yanlarına almaları yasak olan eşyaların isimlerinin neler olduğuna yönelik hiçbir bilgi bulunmamaktadır.

Cevap: D

16.SORU:

A, B, D seçeneklerinde 3. kişili anlatım; C seçeneğinde ise 1. kişili anlatım vardır.

Cevap: C

17.SORU:

İki metin incelendiğinde hem Gazipaşa'nın hem de Gündoğmuş'un Antalya sınırları içerisinde olduğu görülmektedir.

Cevap: B

18.SORU:

Verilen metinde bir kişinin tiyatro yolcuğuna nasıl başladığıyla ilgili bilgiler yer almaktadır.

Cevap: A

19.SORU:

Verilen metinde çocuk gelişimi ile ilgili bilgiler yer almamaktadır.

Cevap: A

20.SORU:

İpuçlarından yararlanarak Ela'nın 1. olarak Kelebek Sokağı'na, 2. olarak Aslan Sokağı'na, 3. olarak Gül Sokağı'na 4. olarak Güneş Sokağı'na gittiği sonucuna ulaşılır.

Cevap: D

OMAGE TÜRKÇE 5. SINIF DENEME 2 ÇÖZÜMLERİ

1	2	3	4	5	6	7	8	9	10	11	12	13	14	15	16	17	18	19	20
A	D	B	B	D	B	C	B	C	A	B	D	D	C	D	C	B	A	A	D

OMAGE MOTİVASYON 5'Lİ KAMP DENEMESİ

5. SINIF "SOSYAL BİLGİLER" 2. DENEME ÇÖZÜMLERİ

1. Türkiye Cumhuriyeti'nin etkin bir vatandaşı olarak Sosyal Bilgiler dersinin kişisel gelişimimize katkısı Bilim ve teknolojinin insan hayatı üzerindeki olumlu ve olumsuz etkilerini öğrenmemiz değildir.

Cevap: C

2. Paragrafa bakılarak Atatürk, Türk diliyle ilgili çalışmalara liderlik etmiştir ve Toplumun sahip olduğu kültürel öğeler birbirlerini etkilemektedir. Maddelerine ulaşılabilir.

Cevap: C

3. (COVID-19) salgını ortaya çıktıktan sonra yaşanan olaylar bir olayın çok boyutluluğunu gösterir.

Cevap: A

4. Ayşe'nin ev işlerinde annesine yardım etmesi ve . Alp'in okula zamanında gitmesi sorumluluktur.

Cevap: D

5. Öncüllerde verilenler Anadolu uygarlıklarında I. Ekonomi II. Eğitim IV. Hukuk alanında çalışmalar yapıldığını gösterir.

Cevap: D

6. Öncüllerde verilen eşleştirmelere uygun olan örnekler Salda Gölü, Nemrut Dağı, Roma Parasıdır.

Cevap: A

7. Paragrafta verilen durumun oluşmasında I. İklim şartları II. Yeryüzü şekilleri III. Ekonomik faaliyetler IV. Gelenek ve görenekler den hepsi etkili olmuştur.

Cevap: D

8. Ülkemizin doğal ve beşerî özellikleri ile ilgili verilenlerden nüfus artışında sadece beşeri faktörlerin etkili olduğuna ulaşamaz.

Cevap: A

9. Celil'in yolculuğa başladığı yer 700 m olduğu için sarı ile yolculuğun bittiği yer 1200 m olduğu için turuncu ile gösterilir.

Cevap: B

10. "Buğday, Çay ve Portakal ile ilgili verilenlerden I. Ülkemiz'de farklı iklimler görülmektedir. II. Ülkemizde iklim çeşitliliğine bağlı olarak çok farklı tarım ürünü yetiştirilmektedir. IV. Verilen tarım ürünleri içinde ülkemizde en geniş yetiştirme alanına sahip olan buğdaydır.

Cevap: B

OMAGE MOTİVASYON 5'Lİ KAMP DENEMESİ

5. SINIF "DİN KÜLTÜRÜ VE AHLAK BİLGİSİ" 2. DENEME ÇÖZÜMLERİ

1.SORU: Soruda evrendeki mükemmel düzen ile Allah'ın (c.c.) varlığı ve birliği arasında ilişki kurması hedeflenmektedir. Verilen metinde insanın her şeyin bilgisine sahip olması ile ilgili bir bilgi yoktur. Bundan dolayı doğru cevap B olacaktır.

Cevap: B

2.SORU: Soruda Allah'ın (c.c.) Rahmân ve Rahîm isimlerinin yansımalarına örnekler içeren bir metin verilmiş ve konu ile ilgili olmayan seçenek istenmiştir. Bundan dolayı doğru cevap D olacaktır.

Cevap: D

3.SORU: Soruda Hz. İbrahim'in (a.s.) ile ilgili bilgiler verilmiş ve bu bilgilerden Hz. İbrahim (a.s.) bulunması istenmiştir. Bundan dolayı doğru cevap B olacaktır.

Cevap: B

4.SORU: Soruda Allah'ın (c.c.) her şeyi işittiğinin, bildiğinin, gördüğünün ve her şeye gücünün yettiği ile ilgili bir metin verilmiş ve bununla ilgili olmayan ayet istenmiştir. D şıkkında bu konu ile ilgili bir ayet bulunmamaktadır. Bundan dolayı doğru cevap D olacaktır.

Cevap: D

5.SORU: Soruda Allah'a (c.c.) imanın, insan davranışlarına etkisi ile ilgili bir metin verilmiştir. C seçeneğinde doğru bilgi yer alırken diğer seçeneklerde doğru bilgiler yer almamaktadır. Bundan dolayı doğru cevap C olacaktır.

Cevap: C

6.SORU: Soruda Ramazan ayı ve oruç ibadeti ile ilgili doğru ve yanlış bilgiler istenmiştir. Doğru sıralamanın yapıldığı seçenek A seçeneğinde yer almaktadır. Bundan dolayı doğru cevap A olacaktır.

Cevap: A

7.SORU: Soruda kültürümüzde Ramazan ve oruçla ilgili geleneklerden Tekne Orucu ile ilgili bir metin verilmiştir. Bundan dolayı doğru cevap B olacaktır.

Cevap: B

8.SORU: Soruda Hz. Davud'un (a.s.) ile ilgili bilgiler verilmiştir. Bundan dolayı doğru cevap C olacaktır.

Cevap: C

9.SORU: Soruda selamlaşma adabına riayet etme ile ilgili bilgiler verilmiş; selam vermenin Sünnet almanın Farz olduğunun bulunması istenmiştir. Bundan dolayı doğru cevap A olacaktır.

Cevap: A

10.SORU: Soru bir metin verilmiş ve Selamlaşma adabına uygun olmayan davranışların istenmiştir. Elle yemek ve ağız şapırdatmak sofraya uygun olmayan davranışlardır. Bundan dolayı doğru cevap C olacaktır.

Cevap: C

OMAGE MOTİVASYON 5'Lİ KAMP DENEMESİ

5. SINIF "İNGİLİZCE" 2. DENEME ÇÖZÜMLERİ

Soru -1: Soru yönergesinde hangi soruyu Jane, Mary'e sormamıştır diye soruyor. Birinci boşluğa nasılsın? yani B seçeneği gelir. İkinci boşluğa kaç yaşındasın anlamında C seçeneği gelir. Üçüncü boşluğa kaç tane dil konuşursun anlamında D seçeneği gelir. Geriye A seçeneği kalıyor. Doğru cevabımız A şıkkıdır.

DOĞRU CEVAP A

Soru -2: Soru yönergesinde yukarıdaki konuşma balonlarına göre kim fen bilgisini sever diye soruyor. Pam deney yapmayı çok sevdiğini söylüyor. Bu durumda doğru cevap; Pam olur.

DOĞRU CEVAP D

Soru -3: Soruda John acıktığı için arkadaşlarına nerede öğle yemeği yiyeceğini soruyor ve soru yönergesinde kim John'a doğru yolu tarif eder diye soruyor. Düz git. Sola dön. Otobüs durağını ve sinemayı geç. Orası senin solunda demesi gerekiyor. Bu yönleri Pam söylemiştir.

DOĞRU CEVAP B

Soru -4: Soru yönergesinde kimin fırını açıkladığını soruyor. Ella "burada ekmek alabilirsiniz" diyor. Yani doğru cevap Ella olacaktır.

DOĞRU CEVAP A

Soru -5: Soru yönergesinde Tom ve Bob'un ortak yapmaktan zevk alacakları aktiviteyi soruyor. Chess (satranç) ve Checkers (dama) benzer oyunlardır. Bu yüzden doğru cevap B şıkkıdır.

DOĞRU CEVAP B

Soru -6: Soru yönergesinde okuma parçasında Mark ile ilgili herhangi bir bilgi yoktur diye soruyor. Mark'ın hangi ırktan (nationality) olduğunu belirtilmiyor. O yüzden doğru cevap D olacaktır.

DOĞRU CEVAP D

Soru -7: Soru yönergesinde tabloya göre cümleyi tamamlamamızı istiyor. B seçeneğinde "Henry akşam yemeğinden önce ödevlerimi bitirir" diyor. Bu seçenek tabloya göre doğrudur.

DOĞRU CEVAP B

Soru -8: Soru yönergesinde hangi sorunun cevabı metinde bulunamaz diye soruyor. George'un günde kaç saat dersinin olduğunu metinde geçmiyor. Sadece Pazar günü ne yaptığı anlatılıyor. Bu yüzden:

DOĞRU CEVAP D

Soru -9: Soru yönergesinde hangi resim Jack'in hastalığını gösteriyor diye soruyor. Metinde grip olduğunu ve hapşırıldığını ifade ediliyor. Bunu gösteren resim C seçeneğinde mevcuttur.

DOĞRU CEVAP C

Soru -10: Soru yönergesinde hangi soruyu Mike'ın annesi ona sormamıştır diye soruyor.1. boşluğa A seçeneği- How are you, Mike, 2. Boşluğa B seçeneği-What's the problem ve son boşluğa ise C seçeneği- Would you like to have a hot water bottle gelir. D seçeneğini sormamıştır.

DOĞRU CEVAP D

5. sınıf 2. Deneme Çözümleri

1) Doğru cevap C seçeneğidir.

5) Doğru cevap D seçeneğidir.

2)

1. adım 3 tane
2. adım 5 tane
3. adım 7 tane

6) $215 \times 313 \rightarrow$ Duru
 $875 \times 979 \rightarrow$ Derin
 $= 856.625$

Doğru cevap C seçeneğidir.

3-5-7-9-11-13-15-17
↓
8. adım
Doğru cevap A seçeneğidir.

7) $1512 \div 24 = 63 \text{ TL}$
 $1350 \div 18 = 75 \text{ TL}$ } 12 TL fark
Doğru cevap B seçeneğidir.

3) $B+C = 19721 + 12089$
 $D = 31.810$
 $A = 22.547$

 9.263

Doğru cevap B seçeneğidir.

8) Doğru cevap C seçeneğidir.

9) Jaja olarak $13 \times 5 = 65 \text{ TL}$
otomobil ile $3 \times 15 = 45 \text{ TL}$
otomobil =

 20 TL fark
Doğru cevap D seçeneğidir.

4) 27342
 1694

 $29.036 \rightarrow$ Doğru sonuç

10) Beş basamaklı sayı elde edilebilmesi için kesinin 2 basamaklı, küpünün 3 basamaklı olması gerekir.
En fazla 9 olabilir.

27342
 1694

 $44282 \rightarrow$ bulunan sonuç

$15246 \rightarrow$ fark

Doğru cevap C seçeneğidir.

Doğru cevap C seçeneğidir.

11) $20 \times 2 = 40$
 $20 \div 2 = 10$ Doğru cevap
 $20 - 2 = 18$ B
 seçeneğidir.
 $20 + 2 = 22$

12) $100 \times 2 = 200 \rightarrow$ ortuokula gidelere
 $700 - 200 = 500$
 $500 : 4 = 125 \text{ TL}$
 Doğru cevap D seçeneğidir.

13) Kovanın kapasitesi 4 ile 5 arasında
 aralıktadır.

$\frac{11}{2} = 5,5 \times$ Doğru cevap
 $\frac{16}{3} = 5,33 \times$ D
 seçeneğidir.
 $\frac{15}{4} = 3,75 \times$
 $\frac{25}{6} = 4,16 \checkmark$

15) $\frac{1}{10}$ u azaltılırsa
 $\frac{9}{10}$ u 540 gr'dir.

$540 : 9 = 60$
 $60 \times 10 = 600 \text{ gr}$ kuru mısır

$\frac{2}{3}$ 'si azaltılırsa
 $\frac{5}{3}$ 'si 600 gr'dir.

$600 : 5 = 120$
 $120 \times 7 = 840 \text{ gr}$ yaş mısır
 Doğru cevap D seçeneğidir.

16) İlk durumda $\frac{9}{16}$ } 5 parça
 istenen $\frac{7}{8} = \frac{14}{16}$ } daha
 çoğu
 Doğru cevap C seçeneğidir.

17) $\frac{1}{2} + \frac{1}{4} = \frac{2}{4} + \frac{1}{4} = \frac{3}{4}$
 Doğru cevap B seçeneğidir.

14) I $\rightarrow \frac{1}{3} = \frac{27}{81}$ III $\rightarrow \frac{14}{27} = \frac{42}{81}$
 II $\rightarrow \frac{5}{9} = \frac{45}{81}$ IV $\rightarrow \frac{41}{81}$

$I < IV < III < II$

Doğru cevap C seçeneğidir.

18) 1 2 3, 4
 1 2, 3 4 Doğru cevap
 1, 2 3 4 B seçeneğidir.

19)

$$\frac{3}{8} = 0,375 \times$$

$$\frac{2}{5} = 0,4 \checkmark$$

$$\frac{13}{25} = 0,52 \checkmark$$

$$3 \frac{1}{2} = 3,5 \times$$

2 tanesi doğru

Doğru cevap B seçeneğidir.

20) $\frac{1}{5} = 0,20$

$$\frac{1}{4} = 0,25$$

arasında
olan
A, B ve C
şıkları var.

D şıkkı olmaz.

Doğru cevap D seçeneğidir.

OMAGE MOTİVASYON 5'Lİ KAMP DENEMESİ

5. SINIF "FEN BİLİMLERİ" 2. DENEME ÇÖZÜMLERİ

1. I. Etkinlikte eşit hacimde, II. etkinlikte ise farklı hacimlerdeki ve sıcaklıkları farklı sıvılar karıştırılmıştır. Bu etkinlikler yapılarak karıştırılan sıvıların karışımın denge sıcaklığına olan etkisi araştırılmak istenmiştir.
Bu nedenle cevap B seçeneğidir.
2. Anofel cinsi sivri sinekler ve sıtma hastalığının oluşumu hakkında bilgiler verilmiştir. Verilen bilgilerden mikroskopik canlıların hepsinin hastalık yaptığı bilgisine ulaşamaz.
Bu nedenle cevap C seçeneğidir.
3. Toprak zemindeki sürtünme kuvveti fayans zemine göre fazladır. Bu nedenle takozu hareket ettirmek için toprak zeminde daha fazla kuvvet gerekir.
Bundan dolayı cevap C seçeneğidir.
4. Halıfleks zemindeki sürtünme kuvveti fayans zeminden fazla olduğu için çocuğun pantolonu yırtılmıştır. Parke zemine su dökülürse sürtünme kuvveti azalacağı için **sorunun doğru cevabı C seçeneğidir.**
5. Su ayılarıyla ilgili verilen bilgilerde su ayılarının zorlu ortam koşullarında hayatta kalabildikleri vurgulanmaktadır. Su ayılarının hayatta kalabildiği ortamlarda insanların hayatta kalabileceğine dair bir bilgi verilmemiştir..
Bundan dolayı cevap D seçeneğidir.
6. Katı maddelerin sıvı hale geçmeden doğrudan gaz haline geçmesine süblimleşme denir. (I. Doğru) Deney B'de katı olan buz su ve buhar haline geçtiği için iki farklı hal değişimi olmuştur(II. doğru). Tereyağın erimesi her iki deneyde de gerçekleştiği için bağımsız değişken olamaz.(III. Yanlış)
Bundan dolayı cevap B seçeneğidir.
7. Numaralı bilgilerdeki boşluklar sırasıyla; yağ, dar, cila ve kum kelimeleri yazılarak doldurulursa cümleler doğru tamamlanmış olur.
Bu nedenle cevap C seçeneğidir.
8. Dinamometredeki yayların uzama miktarları incelendiğinde; K için 3 bölme, M için 1 bölme ve L için 2 bölme uzadığı görülür. Bu durumda L ve M cisimlerinin uyguladığı kuvvetler(ağırlık) eşit olamaz.
Bundan dolayı cevap D seçeneğidir.
9. Güneş'le ilgili verilen paragraf incelendiğinde Güneş'in toplam ömrünün 5 milyar yıldan fazla olduğu görülür. Güneş'in yaklaşık olarak 5 milyar yıl kadar ömrünün kaldığı belirtilmiştir.
Bundan dolayı cevap C seçeneğidir.
10. Bir bardak ılık suyun içine buz atılırsa buz ısı alır ve sıcaklığı artar. Sonrasında eriyerek hal değiştirir. Bu durumda C seçeneğindeki ifade yanlış olacağından **sorunun doğru cevabı C seçeneğidir.**

OMAGE MOTİVASYON 5'Lİ KAMP DENEMESİ

5. SINIF "FEN BİLİMLERİ" 2. DENEME ÇÖZÜMLERİ

11. Ali tablodaki boşlukları doldururken 2. cümlede hata yapmıştır. Ayşe ise 4. cümlede hata yapmıştır. Bu durumda her ikisi de birer defa hatalı işaretleme yapmıştır. Bu nedenle Ali ve Ayşe üçer tane doğru işaretle yapmıştır.
Bundan dolayı cevap B seçeneğidir.
12. 30N'luk cisim lastiğin ucuna bağlandığında lastik 6 cm uzamıştır. Silgi lastiğe bağlandığında lastik 4 cm uzamıştır. Bu durumda silginin ağırlığı 20N olmalıdır.
Bundan dolayı cevap C seçeneğidir.
13. Oyuncak araba en fazla II. zeminde ilerlemiştir. Bu durumda II. zemindeki sürtünme az olmalıdır. Pürüzlü yüzeylerde sürtünme pürüzsüz yüzeylerden fazladır.
Bundan dolayı cevap C seçeneğidir.
14. Polen'in verdiği "Ay'da canlılar yaşamaz." cevabı doğrudur. Fakat canlı yaşamamasının sebebi Ay atmosferinin çok ince ve içeriğinin Dünya atmosferinden çok farklı olmasıdır.
Bundan dolayı cevap A seçeneğidir.
15. Verilen dinamometre ile en fazla 20N'luk kuvvet ölçülebilir. Bu nedenle 22N olan bir kuvvet dinamometredeki yayın esneklik özelliğini bozar.
Bundan dolayı cevap D seçeneğidir.
16. Sıcaklık değişimleri incelendiğinde A maddesinin sıcaklığının bir süre 18 °C derecede A maddesi hal değiştirmiş olmalı ki sıcaklığı sabit kalmış olsun.
Bundan dolayı cevap A seçeneğidir.
17. I. Çamaşırlar kururken su buharlaşır.
II. Kolonyanın ağzı açık olduğu için buharlaşmış ve azalmıştır.
III. Deniz kenarında ağzı açık kapta ısıtılan su hem buharlaşır hem de kaynayabilir.
IV. Yağmurun oluşumu bir yoğunlaşma olayıdır.
Bundan dolayı cevap A seçeneğidir.
18. Yapılan deneyde kökü kesilen ve kökü kesilmeyen özdeş bitkiler aynı ortam şartlarında yetiştirilmek istenmiş fakat kökü kesilen bitki solarken kesilmeyen bitki gelişim göstermiştir. Bu deneyden kökün bitki gelişimi için gerekli bir kısım olduğu anlaşılır. Bitkiler kökleriyle topraktan su ve mineral maddeleri almaktadır.
Bu nedenle sorunun doğru cevabı C seçeneğidir.
19. Araba tekerlerine zincir takılması sürtünmeyi arttıran bir uygulamadır. Sorudaki A seçeneğinde kayarak düşen bir kişi verilmiştir. Kaymasının sebebi sürtünmenin azalmış olmasıdır. Diğer seçeneklerde ise sürtünme artmıştır.
Sorunun doğru cevabı A seçeneğidir.
20. Dünya'dan bakan birisi şekildeki konumda Ay'ı dolunay evresinde görür. Dolunay evresinde Ay, Güneş'e en uzak noktada bulunur ve tamamen parlak görünür.
Bu nedenle sorunun doğru cevabı D seçeneğidir.

OMAGE MOTİVASYON 5'Lİ KAMP DENEMESİ

5. SINIF "TÜRKÇE" 3. DENEME ÇÖZÜMLERİ

1.SORU:

Bir topluma veya halk topluluğuna özgü düşünce ve sanat eserlerinin bütünü: kültür

Çoğunlukla aynı topraklar üzerinde yaşayan, aralarında dil, tarih, duygu, ülkü, gelenek ve görenek birliği olan insan topluluğu, ulus. :Millet

Başka, öteki, öbür: Diğer

Hayat biçimi, içinde yaşanan şartların bütünü, yaşantı, yaşam: hayat

Sözcükleri şifrelerde bir araya getirdiğimizde anahtar sözcük: TEMA

Cevap: B

2.SORU:

Sözcükler arasındaki kavram ilişkilerine baktığımızda,

Sahne, dekor ve perde: tiyatro

Etkinlik, ders, uzaktan eğitim: eba

Tren, bisiklet, uçak: taşıt sözcüklerini çağrıştırmaktadır.

Cevap: B

3.SORU:

Verilen metin okunduğunda danışmanın, bilgi almanın önemi, bilmediği işler hakkında uzmana danışmak gibi konular üzerinde durulmuş. Bununla ilgili atasözümüz " danışan dağı aşmış, danışmayan yolu şaşmış. "

Cevap: A

4.SORU

Bilim adamları bu durumdan kurtulmak üzere birtakım planlama içine girdiler. : amaç sonuç

Bugüne geldiğimizde bu sayının önceki yıllara göre arttığı hatta daha artacağı yönünde. : karşılaştırma

Güney Atlantik kambur balina nüfusu, aşırı avlanma nedeniyle 1900'lü yıllarda hızlı bir düşüş yaşamış. : neden sonuç

Cevap: D

5.SORU:

Verilen cümlelerdeki ses olayları incelendiğinde,

Varlığın: ünsüz yumuşaması

Reddetti: ünsüz türemesi

Çiçekten: ünsüz benzeşmesi

Cevap: C

6.SORU:

Verilen bilgiler doğrultusunda metinlerdeki yazım yanlışları incelendiğinde,

A seçeneğindeki Manisa'da yazılmalı çünkü hal eki olan –de bitişik yazılır.

B seçeneğindeki " te " bağlaçtır ve asla " ta/te " şeklinde yazılmaz.

C seçeneğindeki " -de" hal ekidir ve benzeşme kuralına göre Sinop'ta şeklinde yazılmalıdır.

Cevap: D

7.SORU:

Yapım ekleri geldikleri kök ya da gövdelerin anlamını değiştirir. Seçenekler incelendiğinde

Kitap: okuma aracı

Kitap + lık: kitap konulan yer anlamına gelip anlamda değişiklik yapmıştır.

Cevap: D

8.SORU

Verilen sözcüğe baktığımızda Cevdet Bey'e şeklinde yazılmıştır. Kesme işareti burada " Kişi adlarından sonra gelen saygı ve unvan sözlerine getirilen ekleri ayırmak için konur." göreviyle kullanılmıştır.

Cevap: A

9.SORU:

Verilen açıklama ve açıklamanın özelliği incelendiğinde A, B, D seçeneklerindeki görsel ve bilgiler haber metni özelliği taşımaktadır.

Cevap: C

10.SORU:

Verilen bilgiler doğrultusundaki pullar incelendiğinde,

A seçeneğindeki pulun spor

B seçeneğindeki pul tetbeş

C seçeneğindeki pul ise uçağı temsil ediyor.

Cevap: D

11.SORU:

"Hafif rüzgârın sallantısında bir deniz gibi dalgalanıyorlardı. " ifadesinde geçen söz sanatı benzetmedir. Bu cümlede kullanılan sanatı özdeşleri A,C,D seçeneklerinde verilmiştir. B seçeneğinde kişileştirme sanatı vardır.

Cevap: B

12.SORU:

Verilen bilgiler incelendiğinde

*Ali yarışmayı 7 dakikada bitirmiştir.

*Suna yarışmayı 9 dakikada bitirmiştir.

*Bilal yarışmayı 6 dakikada bitirmiştir.

*Kübra yarışmayı 8 dakikada bitirmiştir.

Özelliklerini taşıyan cevabın A seçeneği olduğu görülmektedir.

Cevap: A

13.SORU:

Görsel incelendiğinde,

A seçeneğindeki ifade vücudumuzun % 75 su bölümüyle

B seçeneğindeki ifade kandaki su %85, derideki su %80

D seçeneğindeki emilimi kolaylaştırır ifadelerine ulaştığı gözükmektedir.

Cevap: C

14.SORU:

Verilen metin incelendiğinde A, B, D seçeneklerindeki ifadelere ulaşıldığı görülmektedir.

Cevap: C

15.SORU:

Numaralandırılmış cümlelerde gezi yazısı ve gezi yazısının özellikleri anlatılmıştır. III numaralı cümlede ise gezi yazısı ile örnekler verilmiştir. Bu nedenle III numaralı cümle metnin düşünce akışını bozmaktadır.

Cevap: B

16.SORU:

“Ağzımızda yaşayan bazı bakteriler dişlerimizin üzerinde diş taşı adı verilen oluşuma yol açar. Bu oluşum, dişlerin sarı ya da kahverengi görünmesine ve hoş olmayan bir kokuya neden olur. Diş taşı temizliği diş hekimleri tarafından yapılır. ABD’de mühendisler, diş hekimleri ve biyologlardan oluşan bir grup araştırmacı tarafından geliştirilen minik robotların diş hekimlerinin yaptığı diş taşı temizliğini çok kolaylaştıracağını belirtiliyor. “Böylece...” metni incelendiğinde diş robotlarının diş taşı temizliğindeki kolaylığından bahsetmektedir. Bu bakımdan D seçeneğinde cümle ile tamamlandığında anlam bütünlüğü sağlanmış olur.

Cevap: D

17.SORU:

Metindeki sanatçının özelliği incelendiğinde “Olayları gizemli hâle getirmek benim sanat anlayışımın ilk kuralıdır. “ ifadesinden A seçeneğindeki ifadeye ulaşılmaktadır.

Cevap: A

18.SORU:

Verilen metinde tutarlı ve örnek olmaktan bahsedilmektedir. A, B, C seçeneğindeki cümlelerde söylemlerle eylemler birbiriyle uyuşmamaktadır.

Cevap: D

19.SORU:

Karışık halde verilen metinlerin kurallı ve anlamlı bir şekle dönüştürüldüğünde II- I –IV – III şeklinde olduğu görülmektedir.

Cevap: C

20.SORU:

Verilen bilgiler uygun şekilde yerleştirildiğinde aşağıdaki şekilde bir tablo oluşmaktadır:

	I. Grup	II. Grup
I.	Ayşe	Selma
II.	Fatma	Murat
III.	Samet	Vedat
IV.	Halil	Fırat

Bu doğrultuda Fatma ile Fırat aynı grupta değildir.

Cevap: A

OMAGE TÜRKÇE 5. SINIF DENEME 3 ÇÖZÜMLERİ

1	2	3	4	5	6	7	8	9	10	11	12	13	14	15	16	17	18	19	20
B	B	A	D	C	D	D	C	C	D	B	A	C	C	B	D	A	D	C	A

OMAGE MOTİVASYON 5'Lİ KAMP DENEMESİ

5. SINIF "SOSYAL BİLGİLER" 3. DENEME ÇÖZÜMLERİ

1. Avustralya'da yaşanan doğal afet sonucunda pek çok sonucun meydana gelmesi bir olayın çok boyutluluğunu gösterir.

Cevap: D

2. Misafirlik kültürünün ikramlar değişse de devam etmesi; Gelenek ve göreneklerimizden bazıları zaman içinde değişime uğrasa da bazıları halen devam ettiğini gösterir.

Cevap: B

3. Yemenilerin yapım aşamasının anlatıldığı parçaya bakılarak I, II ve IV. maddelere ulaşılabilir.

Cevap: A

4. Grafikte kırmızı çizginin sınırları arası farkın fazla olması sıcaklık farkının fazla olduğunu gösterir.

Cevap: A

5. Milli, dini ve mevsimlik bayramlar ile ilgili görsele bakılarak öncüllerin tamamına ulaşılır.

Cevap: B

6. Metinde her geçen gün teknoloji bağımlılığı arttığına dair bilgi verilmemektedir.

Cevap: C

7. Doğal afetler yeni yatırım alanları oluşturarak ekonominin gelişmesini sağlamaz.

Cevap: D

8. Bir araştırma görevlisinin üzerinde çalıştığı konuyla ilgili olan ve daha önceden yine kendisinin hazırladığı raporları kullanması Bilimsel Etik Kurulu Yönetmeliği'ne uygun bir davranış değildir.

Cevap: D

9. Teknolojinin Toplumsal Yaşama Etkilerinden Aile içi ilişkileri zayıflatması olumsuz bir durumdur.

Cevap: B

10. Leyla çalışmasını çevresinin takdirini kazanmak için yapmamıştır.

Cevap: C

OMAGE MOTİVASYON 5'Lİ KAMP DENEMESİ

5. SINIF "DİN KÜLTÜRÜ VE AHLAK BİLGİSİ" 3. DENEME ÇÖZÜMLERİ

1. SORU: Soruda örnek olarak verilen ayetlerde evrende devam eden düzene örnek verilmiş ve bunu yaratanın, yapanın, idare edenin Allah(c.c.) olduğuna vurgu yapılmıştır. Bundan dolayı doğru cevap C olacaktır.

Cevap: C

2. SORU: Parçada müşriklerin ahiret hayatını ve Allah'ın(c.c.) kudretini hafife aldıklarından bahsedilmektedir. Verilen parçadaki tutum ve düşünceye Allah'ın(c.c.) kudretini göstermek için A,B,C şıklarındaki ayetler örnek verilebilir ancak D şıkkındaki ayet örnek verilemez.

Cevap: D

3. SORU: Verilen bilgiler Hz. Muhammed'in (s.a.v.) Hz. Hatice (r.a.) ile evlilik sürecine ve Peygamberimizin (s.a.v.) onunla ilgili düşüncesine yer verilmiştir. Bilgilere göre evliliğin birbirlerinin ahlakından etkilenerek gerçekleştiği anlaşılmaktadır.

Cevap: A

4. SORU: Peygamberimizin (s.a.v.) aile içi iletişimi ile ilgili yanlış bilgi "Çocukları arasında ayrımcılık yapması" dır. Bundan dolayı doğru cevap C olacaktır.

Cevap: C

5. SORU: Soruda kelime anlamları verilen kavram "Dua"dır. Bundan dolayı doğru cevap B olacaktır.

Cevap: B

6. SORU: Karışık olarak verilen İhlas suresinin anlamının doğru sıralanması 4,3,2,1 şeklindedir. Dolayısıyla yer değişmesi gereken numaralar "1 ile 4 ve 2 ile 3"tür. Bundan dolayı doğru cevap D olacaktır.

Cevap: D

7. SORU: Verilen parçada Hz. Muhammed'in (s.a.v.) aile fertlerinin güzel davranışlarından bir örnek verilmiştir. Örneğe göre A, B ve C şıklarındaki yorumlara ulaşılabılırken D şıkkına ulaşılamaz. Bundan dolayı doğru cevap D olacaktır.

Cevap: D

8. SORU: Okunuşu karışık olarak verilen Rabbena dualarının doğru sıralanışı **5,4,1,3,2** şeklinde olmalıdır. Bundan dolayı doğru cevap A olacaktır.

Cevap: A

9. SORU: Soruda Hz. Lokman'ın (a.s.) oğluna verdiği öğütlerden bir kısmı verilerek şıklardaki davranışlarla ilişki kurulması hedeflenmiştir. Verilen öğüt dikkate alındığında A,B ve D şıklarındaki davranış beklenirken C şıkkındaki davranış beklenemez. Bundan dolayı doğru cevap C olacaktır.

Cevap: C

10. SORU: Yusuf Bey'in verilen davranışlarından sadece Ramazan Ayı ile ilgili olan sorulmuştur. Buna göre I ve IV her zaman yapılabilecek davranışlar, II ve III sadece ramazan ayında yapılan davranışlardır. Bundan dolayı doğru cevap B olacaktır.

Cevap: B

OMAGE MOTİVASYON 5'LI KAMP DENEMESİ

5. SINIF "İNGİLİZCE" 3. DENEME ÇÖZÜMLERİ

Soru -1: Soru yönergesinde yukarıdaki boşlukları doldurmak için aşağıdakilerden hangisi uygun değildir diyor. 1. Boşluğa- Art, science and P.E., 2. Boşluğa- On Wednesday and Thursday seçeneği ve son boşluğa- It is social studies şıkkı gelir. Boşta kalan seçenek B olur.

DOĞRU CEVAP B

Soru -2: Soru yönergesinde yukarıdaki bilgiler ve haritaya göre Amy'nin annesi ne yapıyordur diye soruyor. Amy okuldan eve gelir annesini bulamaz ve ona nerede olduğuna dair bir mesaj atar. Gelen mesajda " Lunar caddesine sola dön. Bankayı geç ve sağa dön, hastaneyi geç ve sola dön. Düz git, sanat galerisini geç. O senin sağında kalıyor ifadelerinden annesinin sinemada olduğunu anlıyoruz. C şıkkında en sevdiği filmi izliyor diyor.

DOĞRU CEVAP C

Soru -3: Soru yönergesinde hangisi yukarıdaki metinlere göre doğru değildir diyor. D seçeneğinde Sally sadece bireysel oyunları oynamaktan zevk alır diyor. Oysaki Sally yakar top gibi birden çok kişiyle oynanan oyunlarını da oynamayı da seviyor. Bu yüzden doğru cevap D olacaktır.

DOĞRU CEVAP D

Soru -4: Soru yönergesinde hangi sorunun cevabı parçada yoktur diyor. A seçeneğinde Donald'ın saat kaçta yattığını soruyor. Metinde Donald'ın akşam yemeğine kadar ne yaptığını anlatıyor. Bu yüzden doğru cevap A olacaktır.

DOĞRU CEVAP A

Soru -5: Soru yönergesinde tabloyu hangisi tamamlar diye soruyor. İlk bölümde grip olan Tom'un ne yapması gerektiğini ve ikinci bölümde ise ne yapmaması gerektiğini belirtmesi gerekir. Buna göre doğru cevap C olacaktır. "Doktorla görüş / Futbol oynama.

DOĞRU CEVAP C

Soru -6: Soru yönergesinde hangi resim metinde yer almaz diyor. Headache: baş ağrısı, toothache: diş ağrısı ve backache: sırt ağrısından bahsediyor. Buna göre kırık kol: broken arm'dan bahsedilmemiştir.

DOĞRU CEVAP D

Soru -7: Soru yönergesinde diyaloga göre hangisi doğrudur diye soruyor. D seçeneğinde eşek, Shrek' e Fiona'yı kurtarmak için yardım eder diyor. Parçada da "Shrek and his donkey try to save her." ifadesi bu seçeneği destekliyor.

DOĞRU CEVAP D

Soru -8: Soru yönergesinde hangi filmde bahsedilmiyor diye soruyor. Comedy-komik, horror-korku, sci-fi-bilim kurgu ve cartoons-çizgi film gibi TV programlardan bahsedilmiştir. Ancak dedektif filmde bahsedilmemiştir.

DOĞRU CEVAP A

Soru -9: Soru yönergesinde parti hakkında hangisi yoktur diye soruyor. Yer, zaman ve tarih belli, ancak partide hangi aktivitelerin yapılacağı belli değildir.

DOĞRU CEVAP D

Soru -10: Soru yönergesinde grafiğe göre hangisi doğru değildir diye soruyor. C seçeneğinde öğrencilerin hiç palyaço istemediklerinden bahsediliyor. Oysaki 5 kişi palyaço istiyor. Buna göre doğru cevap C olacaktır.

DOĞRU CEVAP C

5. SINIF 3. DENEME
ÇÖZÜMLERİ

① $AZZ = 987$ cevap: D
 $Sevim = 102$

② $3,252,222 \rightarrow$ son sayı
ilk sayı $\rightarrow 3452121$

ilk sayı - son sayı = $3452121 - 3252222$
 $= 199,899$ cevap: A

③ $\begin{matrix} E & B & E & B & E & B \\ \downarrow & \downarrow & \downarrow & \downarrow & \downarrow & \downarrow \\ 9 & 6 & 7 & 4 & 5 & 8 \end{matrix}$ cevap: B

④ $\begin{matrix} 130\text{mm} \\ 64\text{mm} \end{matrix} \begin{matrix} 5\text{TL} \\ \square \end{matrix} \quad \begin{matrix} 136\text{mm} \\ 66 \end{matrix} \begin{matrix} 10\text{TL} \\ \square \end{matrix} \quad \begin{matrix} 142\text{mm} \\ 68 \end{matrix} \begin{matrix} 20\text{TL} \\ \square \end{matrix} \quad \begin{matrix} 148\text{mm} \\ 70 \end{matrix} \begin{matrix} 50\text{TL} \\ \square \end{matrix}$
 $\begin{matrix} 154\text{mm} \\ 72\text{mm} \end{matrix} \begin{matrix} 100\text{TL} \\ \square \end{matrix} \quad \begin{matrix} 160\text{mm} \\ 74\text{mm} \end{matrix} \begin{matrix} 200\text{TL} \\ \square \end{matrix}$

$$200 \cdot 3 + 100 \cdot 5 + 50 \cdot 4 + 20 \cdot ? = 1500$$

$$? = 10$$

cevap: C

⑤ $21 - 6 \cdot 2,5 - 1,5 \cdot ? = 0$

$$? = 4 \text{ cevap: B}$$

6) 1, 5, 9, ... 45

↓
11, 4-3

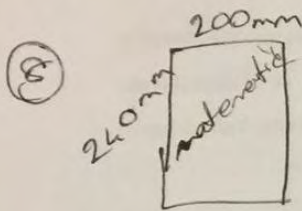
cevap: D

11 tane vagon vardır.

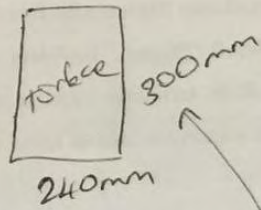
7) merdiven → $\frac{1}{3}$
Duygu → $\frac{3}{8}$

Emine → $\frac{1}{4}$
Aliye → $\frac{1}{8}$

encake → Duygu
cevap: B



$200 \cdot \frac{6}{5} = 240$

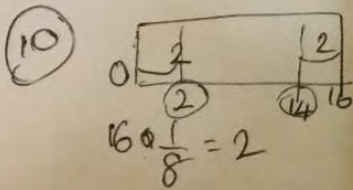


$240 \cdot \frac{5}{4} = 300$

cevap: D

9) $\frac{1}{2} + \frac{3}{4} + \frac{3}{8} = \frac{13}{8} - 1 = \frac{5}{8} \Rightarrow$ 5. sifirin bu kadarı doludur.

$1 - \frac{5}{8} = \frac{3}{8}$ 1/8 boş cevap: C



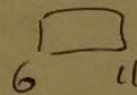
$16 \cdot \frac{1}{8} = 2$

$12 \cdot \frac{1}{3} = 4$

$12 \cdot \frac{1}{4} = 3$

$2+4=6$

$14-3=11$



cevap: A

- 11) I. Yanlıs
II. Dogru
III. Dogru
IV. Dogru

cevap: C

12) 1,2 ; 1,25 ; 1,3 ordalik gösterimlerinden
büyük sayı 1,31'dir.

cevap: C

13) $1,26 + 1,26 = 2,52$ cevap: A

14) $120.50 - 20.30 - 40.30 = 4200$

$$\begin{array}{r} 6000 \quad 4200 \\ 100 \quad ? \\ \hline ? = \%70 \quad \text{cevap: B} \end{array}$$

15) Salonunda 144 tane koltuk vardır,
Zehra; B₁, B₂, B₃, B₄, --- B_g → 9 tane
C₁, C₂ --- C_g → 9 tane
A₁, A₂ --- A_g → 9 tane
D₁, D₂ --- D_g → 9 tane
F₁, F₂ --- F_g → 9 tane
G₁, G₂ --- G_g → 9 tane
E₁, E₂ --- E_g → 9 tane
H₁, H₂ --- H_g → 9 tane

8.9 = 72 tane koltuğa oturabilir.

$$\frac{72}{144} = \frac{1}{2} = \%50 \quad \text{cevap: C}$$

16) $36:4 = 9 \rightarrow \text{koyun}$

$$100 - 36 = 64 - 50 = 14:2 = 7 \rightarrow \text{keçi}$$

$$9, 5 + 7.7 = 49 + 45 = 94 \quad 100 - 94 = 6$$

cevap: C

17) Konsumsi sresmee dk'da %0,15 sang hercar
Telefon sangda dk'da %0,1 sang elur

$$\text{Buna gare } 0,5 \cdot ? = 20$$

$$? = 40 \text{ dk}$$

cewap: D

18) I Dgru

II Dgru

III Yorlus

cewap: A

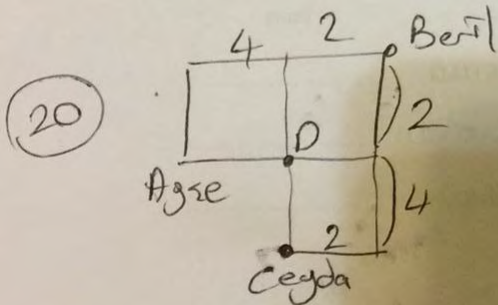
19) I Yorlus

II Yorlus

III Yorlus

IV Dgru

cewap: A



cewap: A

OMAGE MOTİVASYON 5'Lİ KAMP DENEMESİ

5. SINIF "FEN BİLİMLERİ" 3. DENEME ÇÖZÜMLERİ

1. Yarış arabalarının tekerlek değişiminin yapılması veya hava şartlarına göre tekerlek türünün belirlenmesinin temel nedeni tekerlek ve sürtünme yüzeyi arasındaki etkinin kontrol altında tutulması içindir.
Bundan dolayı **cevap B** seçeneğidir.
2. Dinamometrenin 120 N'luk ölçüm yapabilmesi yapılacak ölçümler sırasında içerisindeki yay yapısının bozulmayacağını göstermektedir. 10N'luk bir kuvvette 2 cm uzayan dinamometre 5N'luk kuvvette 1 cm uzayacaktır. Buna göre, dinamometreye 75N'luk kuvvet uygulanacak olursa 15 cm uzar.
Bundan dolayı **cevap D** seçeneğidir.
3. Parlak ve düzgün yüzeyler üzerine gelen paralel ışık ışınlarını yine birbirine paralel olacak şekilde yansıtırlar. Yüzeyi pürüzlü olan cisimlerin üzerine gelen paralel ışık ışınları yüzeyden yansdıktan sonra birbirine paralel şekilde yansımazlar.
Bundan dolayı **cevap B** seçeneğidir.
4. Ay 1 ve 3 konumlarındayken eşit şekilde aydınlanır. 2 konumdayken Yeni ay evresindedir ve karanlık görünürken 4 konumdayken dolunay evresindedir.
Bundan dolayı **cevap A** seçeneğidir.
5. Fenerden çıkan ışık ışınları 1. Görselde perde üzerinde bir aydınlanma sağlarken 2.görselde aydınlanma olmamasının nedeni ışığın doğrusal bir yol izlemesindedir.
Bundan dolayı **cevap B** seçeneğidir.
6. Görselde ağacın dal ve yaprakları arasından sızan güneş ışığı görülmektedir. Görselde bazı bölgelerin aydınlık bazı bölgelerin gölge olarak görülmesinin nedeni ışığın doğrusal olarak yayılmasındadır.
Bundan dolayı **cevap B** seçeneğidir.
7. Parlak ve düzgün yüzeyler üzerine gelen paralel ışık ışınlarını yine birbirine paralel olacak şekilde yansıtırlar. Yüzeyi pürüzlü olan cisimlerin üzerine gelen paralel ışık ışınları yüzeyden yansdıktan sonra birbirine paralel şekilde yansımazlar. Seçenekler incelendiğinde parlak ve düzgün yüzeye sahip olanın gümüş tepsi olduğu görülmektedir.
Bundan dolayı **cevap B** seçeneğidir.
8. Grafikten suyun donma noktasına ulaşamamaktadır. Kaynama noktası ise sıcaklığın sabit kaldığı 100 derecedir. Su kaynamaya 10. Dk başlamıştır. Buharlaşıma her sıcaklıkta gerçekleşen bir olaydır.
Bundan dolayı **cevap A** seçeneğidir.
9. X gelme açısı ve Y yansıma açısıdır. X ve Y açıları birbirine eşit ve 70°'dir. Z açısı ise yansıyan ışığın ayna ile yaptığı açıdır ve 20°'dir.
Bundan dolayı **cevap B** seçeneğidir.
10. 1. Kart kurbağa
2.kart çiçek
3.kart memeli bir canlı olmalı
4.kart balina
Bundan dolayı **cevap D** seçeneğidir.
11. İç içe geçmiş bardakların ayrılabilmesi için, içeride bardağın soğutulup büzülmesi sağlanırken dışarıdaki bardağında ısıtılarak genişmesi sağlanmalıdır.
Bundan dolayı **cevap C** seçeneğidir.

OMAGE MOTİVASYON 5'LI KAMP DENEMESİ

5. SINIF "FEN BİLİMLERİ" 3. DENEME ÇÖZÜMLERİ

12. 1. Kap yüzeyince su damlacıklarının oluşmasının nedeni kabın ortamdan soğuk olmasından dolayı ortamdaki su buharının kap yüzeyinde yoğunlaşmasıdır. 2. Kapta olan olay ise ısı etkisiyle sıvının buharlaşmasıdır. 1.kapta hal değişimi gerçekleştiren su değil su buharıdır. Bundan dolayı **cevap B** seçeneğidir.
13. Görseldeki M noktasında camın gölgesinin oluşmayıp insanın gölgesinin oluşmasının sebebi camın saydam insanın ise opak özellikte olmasındandır. M noktasına Dünya'nın şeklinin küresel olmasından dolayı 90°den farklı açılarla gelir. Bundan dolayı **cevap D** seçeneğidir.
14. Demir ve alüminyum genleşme özellikleri farklı olan metallerdir. Metallerin bu özelliği dikkate alınmadan yapılan işlemlerde sorudaki kapı örneğinde olduğu gibi sağlıklı çalışmama durumları ortaya çıkabilir. Bundan dolayı **cevap C** seçeneğidir.
15. A açısı gelme açısı, B yansıma açısıdır ve birbirlerine eşittir. D açısı gelen ışığın ayna ile yaptığı açı, C yansıyan ışığın ayna ile yaptığı açıdır ve birbirlerine eşittir. II numaralı çizgi normal doğrusudur. Bundan dolayı **cevap D** seçeneğidir.
16. Gözlük camlarının çerçeveden çıkmasını engellemek için yapılan çerçevenin genişmesi ve sonrasında büzülerek camı kavramı işlemi ile termometrelerin içerisinde sıvı kullanılması arasında bir bağ bulunmamaktadır. A, B ve D seçeneklerinde genişleme ve büzülme dikkate alınarak yapılan işlemlere örnekler verilmiştir. Bundan dolayı **cevap C** seçeneğidir.
17. Tuzlu su ısıtılarak suyun buharlaşması hızlandırılmıştır. Kaptan buharlaşan su soğutucu bölümünde yoğunlaşarak 2 nolu kaba tekrar sıvı halinde dökülür. 1. Kapta ise sadece tuz taneleri kalır. Bundan dolayı **cevap D** seçeneğidir.
18. Kavanoz kapağının sıkışmasından dolayı açılmadığının görüldüğü görselde kapağın açılması için kapağın açılması için ılık suda genişmesi sağlanmaktadır. A,C ve D seçeneklerindeki olaylar büzülmeye örnektir B seçeneğindeki olay genişlemedir. Bundan dolayı **cevap B** seçeneğidir.
19. A seçeneğinde güneş tutulmasında Ay opak bir maddedir. B seçeneğinde akvaryum camı saydam, C seçeneğinde hava saydam ve D seçeneğinde buzdolabı camı saydam bir maddedir. Bundan dolayı **cevap A** seçeneğidir.
20. Ay yüzeyinde kraterlerin daha çok olması ve oluşan izlerinde kaybolmamasının nedeni Ay'da çok ince bir atmosferin olması ve hava olaylarının yaşanmamasından dolayıdır. Bundan dolayı **cevap C** seçeneğidir.

OMAGE MOTİVASYON 5'Lİ KAMP DENEMESİ

5. SINIF "TÜRKÇE" 4. DENEME ÇÖZÜMLERİ

1.SORU: "dikmek" sözcüğünün sözlükteki ilk anlamı sorulmuş. Seçenekleri incelediğimizde "Okulun bahçesine görkemli bir bayrak direği diktiler." cümlesindeki "diktiler" sözcüğü "dikmek" sözcüğünün sözlükteki ilk anlamıyla kullanılmış olduğunu görürüz.

Cevap: B

2.SORU: "tahammülüm kalmadı" deyimini "Katlanacak, dayanacak, direnecek gücü kalmamak, sabrı tükenmek." anlamında, "ümidimi kaybettim" deyimini "Artık ummaz olmak, olacağını beklememek, kavuşamayacağını anlamak." anlamında, "zihnim bulanıyor" deyimini de "Sağlıklı düşünemez olmak, olaylar arasındaki bağlantıyı kaybetmek, ne yapacağını şaşırarak." anlamında kullanılmış deyim olurken "Haddinden fazla sinirlenmek, kızmak, sağa sola öfke saçmak." anlamına gelebilecek deyim kullanılmamıştır.

Cevap: C

3.SORU: "Orhan Pamuk, 2006'da Nobel Edebiyat Ödülü'nü kazanarak Nobel alan ilk Türk vatandaşı olmuştur" cümlesi ile "Bu ödülü dünyada alan en genç iki kişiden biri olmayı başarmıştır." cümlesi anlamca doğru bir şekilde birleştirince "Orhan Pamuk, 2006 yılında Nobel Edebiyat Ödülü'nü kazanan ilk Türk vatandaşı olarak bu ödülü dünyada kazanan en genç iki kişiden biri olmayı da başarmıştır." cümlesine ulaşırız.

Cevap: D

4.SORU:

I. cümle sebep-sonuç II. cümlede amaç-sonuç anlamı bildirdiği için bu iki cümlenin eşleştirmesi yanlış verilmiştir.

Cevap: A

5.SORU:

Verilen seçenekleri incelediğimizde "bize" ve "elleri" kelimelerinin yapım eki olmadığını görürüz.

Cevap: C

6.SORU:

"Seç-ti", "aş-çı" ve "at-kı" kelimelerinde ünsüz benzeşmesi varken "yut-um" kelimesinde ünsüz benzeşmesi bulunmayıp ünsüz yumuşaması vardır.

Cevap: B

7.SORU: Yapılan açıklamaya bakarak "Fakat bu konuda henüz resmi bir açıklama yapılmadı." cümlesindeki "Fakat" kelimesi bu cümlenin kendinden önce başka bir cümleye bağlı olduğunu belirttiği için giriş cümlesi olamaz.

Cevap: A

8.SORU: Verilen cümlede boş bırakılan yerlere "(?) (,) (.) (...)" noktalama işaretlerinin geldiğini görürüz.

Cevap: B

9.SORU:

"A" ve "C" seçeneğindeki metinler bir fabldan alınırken "B" seçeneğindeki metin bir haberden alınmıştır. "D" seçeneğindeki metin ise yaşanabilecek bir olay anlattığı için hikâye metninden alınmıştır.

Cevap: D

10.SORU: Metinde verilen açıklamada çocuk yetiştirmede anne ve babanın dışındaki bireylere de görev düştüğü belirtilmiştir. Buna göre, "D" seçeneğindeki "Hani bize dediler. Torunuma uyku verdiler." ile çocuk yetiştirmede anne ve baba dışındaki bireylere görev düştüğü belirtilmiştir.

Cevap: D

11.SORU: Soruda verilen grafiğe baktığımızda "B, C ve D" seçeneklerine ulaşılırken "A" seçeneğinde belirtilen "soruların zorluk derecesi" ile ilgili bir sonuca ulaşılamaz.

Cevap: A

12.SORU: Metinde verilen minyatür sanatına ait tüm özellikler “A, C ve D” seçeneğinde verilirken “B” seçeneğinde daha çok modern resim örneğini gösterir.

Cevap: B

13.SORU:

Verilen hikâye metninde olay: seyyar satıcının sesinden rahatsız olunması, zaman: akşam, kişi ve varlık kadrosu: adam, seyyar satıcı. Fakat hikâye sokakta değil evde geçtiği için doğru cevap “B” seçeneğidir.

Cevap: B

14.SORU: Verilen açıklamaya göre Aslı, Eylül ve Orhan’ın verdiği örnekler insan eliyle yapılmış olurken Murat’ın verdiği örnek doğal örnek olur.

Cevap: D

15.SORU:

Verilen metinde “Ali bey” sözcüğündeki “bey” kelimesi saygı bildiren bir unvan olduğu için ““Ali Bey” şeklinde yazılmalıdır.

Cevap: C

16.SORU:

Metnin düzgün ve anlamlı olabilmesi için II ve III numaralı cümlelerin yer değiştirmesi gerekir. II ve III numaralı cümleler yer değiştirdiğinde metin anlamlı bir bütün olur.

Cevap: C

17.SORU: Verilen kitapta gereksiz sözcük kullanmamak ile açıklık, sanatlı söyleyişten uzak kalmaya gayret göstermekle duruluk, anlatım herhangi bir engelle takılmadan sürmektedir ile akıcılık belirtilmiştir.

Cevap: D

18.SORU: Verilen metinde oyuncak trenlerle oynamayı sevdiği, oynadığı trenlerin torunlarına ait olduğu ve altmış yaşında olmasına rağmen oyuncak trenle oynamasının garip geldiği bilgisine ulaşılırken torunlarına ait trenleri torunların haberi olmadan gizli bir şekilde oynadığı ile ilgili herhangi bir bilgi verilmemiştir.

Cevap: C

19.SORU: Bu metinde yazar, tarihin, geçmişi incelediği kadar geleceğe de yön vermesi üzerinde durmuştur. Bunu da “Geçmişin hatalarından ders çıkarıp geleceğe emin adımlarla bakmak için uğrayacağımız ilk durak hep tarih olmuştur.” cümlesinden anlıyoruz.

Cevap: A

20.SORU: Görseli incelediğimizde “A” seçeneğinde “TAHTA”, “C” seçeneğinde “BALIK” ve “D” seçeneğinde de “KALEM” yazıldığına ulaşırken “B” seçeneğinde verilen kelimelerden herhangi birisine ulaşamaz.

Cevap: B

TÜRKÇE GENEL DENEME 4 CEVAPLARI

1	2	3	4	5	6	7	8	9	10	11	12	13	14	15	16	17	18	19	20
B	C	D	A	C	B	A	B	D	D	A	B	B	D	C	C	D	C	A	B

OMAGE MOTİVASYON 5'LI KAMP DENEMESİ

5. SINIF "SOSYAL BİLGİLER" 4. DENEME ÇÖZÜMLERİ

- 1) Görselde Covid-19 un etkileri verilmiştir. Fakat Covid-19 yüzünden eğitim faaliyetlerinin durduğu doğru değildir. Eğitim faaliyetleri uzaktan yürütülmüştür. 1 ,2 ve 3. çıkarıma ulaşabiliriz .

CEVAP: B

- 2) Tema çevre ile ilgili, Darüşşafaka eğitim ile ilgili, Yeşilay sağlıkla ilgilidir .Ama haberleşme ile ilgili bir kurum verilmemiştir.

CEVAP: B

- 3) Metinde geleneksel el sanatlarımız verilmiştir . Bu sanatlar eskisi kadar olmasa da günümüzde de devam ettirilmektedir .Bu yüzden C şıkkı doğru değildir.

CEVAP:C

- 4) Metinde boru hatlarının taşımacılıkta ki öneminden bahsetmektedir. Sıvı ve gazların taşınmasındaki en ucuz yol olduğu belirtilmekte. İlk kurulununun pahalı olduğu belirtilmekte. Aynı anda yüksek miktarlarda ürün taşınabildiği belirtilmektedir.

CEVAP: D

- 5) Görselde Ankara'nın özellikleri verilmektedir .Buna bakarak A, B ve C şıklarını ulaşabiliriz. Fakat D şıklarına ulaşamaz. Çünkü Ankara Türkiye'nin en kalabalık ikinci şehridir.

CEVAP: D

- 6) Metinde icatların neden yapıldığından bahsedilmektedir. Dolayısıyla buluş yapma sebebini en iyi anlatan ifade ihtiyaç bütün icatların anasıdır .

CEVAP: C

- 7) Görselde yerel yöneticilerin nasıl belirlendiği ,merkezi yönetimin nerede bulunduğu, il ve ilçelerdeki merkezi yönetimi görevlileri verilmişken ,ülkemizin yönetim şekli olan cumhuriyetten bahsedilmemiştir.

CEVAP: A

- 8) Görselde en fazla mavi bayrak alan il Antalya'dır. Dolayısıyla turizm' den elde edilen gelirin en çok Antalya'da olması beklenir.

CEVAP: A

- 9) Metinde verilen bilgilerden ekonomik faaliyetlerin toplumsal hayatımızı, kültürel hayatımızı etkilediği bazen de olumsuz sonuçlar doğurabildiği belirtilmekte iken; ekonomik faaliyetler de dikkat edeceğimiz en önemli unsurun coğrafi şartlar olduğu belirtilmemiştir.

CEVAP: C

- 10) Ülkemizin uluslararası ticarete ,önemli boğazları sahip olması, önemli kıtalar arasında geçiş noktasında bulunması ve bazı tarım ürünlerinde dünya birincisi olması önemini artırmaktayken, batıdan doğuya doğru gidildikçe yükseltinin artmasının uluslararası ticaretle herhangi bir ilgisi yoktur.

CEVAP:B

OMAGE MOTİVASYON 5'Lİ KAMP DENEMESİ

5. SINIF "DİN KÜLTÜRÜ VE AHLAK BİLGİSİ" 4. DENEME ÇÖZÜMLERİ

1.SORU: Soruda Allah'ın (c.c.) en güzel isimleri kavram olarak sorulmuştur. Cevap Esmâ-i Hüsnâ'dır. Bundan dolayı doğru cevap A olacaktır.

Cevap: A

2.SORU: Soruda Allah'a (c.c.) imanın, insan davranışlarına etkisi ile ilgili bir metin verilmiş ve buna uygun olmayan davranış sorulmuştur. Hakkı olmayan bir şey alma davranışı imanın etkilediği davranışlardan değildir. Bundan dolayı doğru cevap B olacaktır.

Cevap: B

3.SORU: Soruda toplumsal hayatta nezaket kurallarına uygun davranışlar sergilemek ile ilgili bir metin verilmiş IV numaralı seçenekte ise nezaket kurallarına uygun olmayan bir davranış yer almaktadır. Bundan dolayı doğru cevap C olacaktır.

Cevap: C

4.SORU: Soruda Ramazan ayı ve orucun önemini ifade eden bir metin verilmiştir. Enes isimli öğrencinin belirttiği oruç ibadetinin vacip olması yanlış bir bilgidir. Bundan dolayı doğru cevap B olacaktır.

Cevap: B

5.SORU: Soruda iletişim ve konuşma adabına uygun davranma ile ilgili bir metin verilmiş ve bu metin ile ilgili olan bir örnek istenmiştir. Hazal isimli öğrenci doğru bilgi vermiştir. Bundan dolayı doğru cevap D olacaktır.

Cevap: D

6. SORU: Soruda Tahiyat duasının ile ilgili bir metin verilmiş ve bu metinden çıkarım yapılması istenmiştir. Bundan dolayı doğru cevap C olacaktır.

Cevap: C

7. SORU: Soruda Kevser suresinin okunuşu ile ilgili doğru sıralama yapılması istenmiştir. Bu sıralama b seçeneğinde doğru olarak verilmiştir. Bundan dolayı doğru cevap B olacaktır.

Cevap: B

8. SORU: Soruda Edebiyatımızdan dinin izlerine örnekler istenmiştir. D seçeneğinde ise dini bir ifade yer almamaktadır. Bundan dolayı doğru cevap D olacaktır.

Cevap: D

9. SORU: Soruda mimarimizdeki dini motiflerden hat sanatının bulunması hedeflenmiştir. Bundan dolayı doğru cevap A olacaktır.

Cevap: A

10. SORU: Soruda Hz. Süleyman (a.s.) ile ilgili bilgiler verilmiştir. Bundan dolayı doğru cevap A olacaktır.

Cevap: A

OMAGE MOTİVASYON 5'LI KAMP DENEMESİ

5. SINIF "İNGİLİZCE" 4. DENEME ÇÖZÜMLERİ

Soru -1. Soru yönergesinde hangisi Watsap mesajlarına göre doğrudur diyor. B seçeneğinde matematik benim favori dersimdir fakat beden eğitiminden nefret ederim diyor. Sam zaten Matematiği sevdiğini, ancak spor yapmayı sevmediğini söylemişti. Buna göre doğru cevap B olacaktır.

DOĞRU CEVAP B

Soru -2. Soru yönergesinde Cristiano hangisinden bahsetmemiştir diye soruyor. Skipping rope: ip atlama, drawing squares: sek sek oyunu ve hide and seek: saklambaç oyunlarından bahsediyor. Buna göre bahsetmediği oyun A şıkkındaki yakar toptur.

DOĞRU CEVAP A

Soru -3. Soru yönergesinde fırına giden doğru yönlendirmeyi soruyor. C şıkkındaki "düz git ve ikinci sola dön, kasabın yanında sağ tarafındadır" talimat doğrudur.

DOĞRU CEVAP C

Soru -4. Soru yönergesinde resimdeki 4 kişinin hastalığına tavsiye olmayacak seçeneği soruyor. D şıkkında "diş doktoruna gözükmek gerekiyor diyor ancak diş ağrıyan her hangi bir kişi yukarıda yoktur.

DOĞRU CEVAP D

Soru -5. Soru yönergesinde hangi sorunun cevabı metinde yoktur diye soruyor. B şıkkında Hans'ın okulunun saat kaçta başladığını soruyor. Bu sorunun cevabı metinde yer almamaktadır.

DOĞRU CEVAP B

Soru -6. Soru yönergesinde hangi soruyu Mike, Kate'e sormamıştır diye soruyor. 1. Boşluğa- What is your favorite film, 2. Boşluğa- What kind of movie is it ve son boşluğa ise- What do you think about the main character sorusu gelir. B şıkkındaki "Film ne zaman başlar?" sorusunu soramayız.

DOĞRU CEVAP B

Soru -7. Soru yönergesinde yukarıdaki bilgilere göre hangisi John'un doğum günü kartıdır diye soruyor. John'un doğum günü 4 Haziran Perşembe günü, evde, akşama doğru olacağını biliyoruz. Buna göre C şıkkı doğru cevaptır.

DOĞRU CEVAP C

Soru -8. Soru yönergesinde hangisi postere göre doğru değildir diye soruyor. A şıkkında 8 Temmuz'da deniz altında yüzebilirsiniz diyor. Ancak tarih 8 değil 9 olmalıydı.

DOĞRU CEVAP A

Soru -9. Soru yönergesinde yukarıdaki bilgilere göre Tom ne yapıyor diye soruyor. Haftanın 3. Günü ve saat 8.45 olduğunu biliyoruz. Buna göre Tom inekleri sağlıyor.

DOĞRU CEVAP B

Soru -10. Soru yönergesinde metinde hangi bilgi yoktur diye soruyor. 23 Nisan'da Türkiye'ye gelen öğrencilerin ırklarını bilmiyoruz. Dünyanın pek çok yerinden geldiklerini biliyoruz. Buna göre doğru cevap B olacaktır.

DOĞRU CEVAP B



5. sınıf 4. Deneme Gözümü

1) Menenin yazabileceği en büyük tek sayı

97221001

10012279

97221001

10012279

88208722

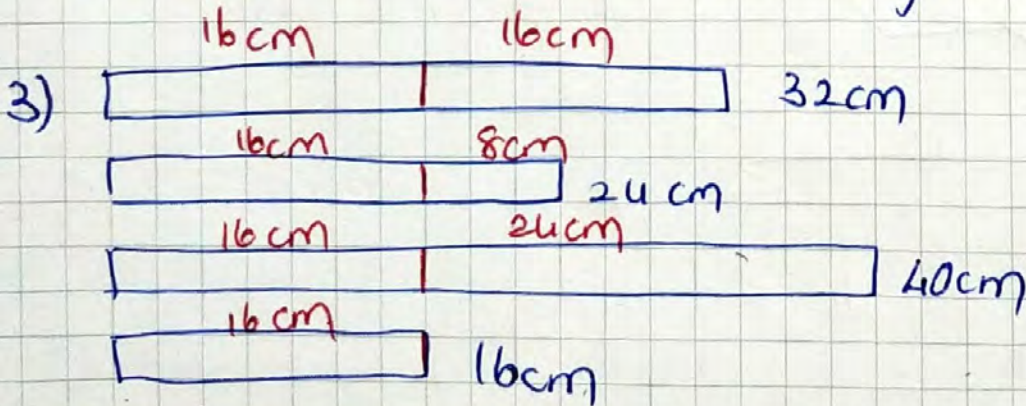
yazabileceği en küçük sayı

Dogrü CEVAP = C

2) Belirtilen kurallara göre verilen 4, 0, 5, 7, 2, 3, 6, 1 sayıların kullanılarak oluşturulabilen sayılar

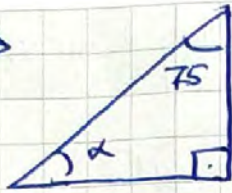
$\frac{4}{(5,1)} \quad \frac{0}{(5,1)} \quad \frac{3}{(5,1)} \quad \frac{6}{(5,1)} \quad \frac{7}{(5,1)} \quad \frac{2}{(5,1)} \rightarrow 45036712$
 $\rightarrow 41036752$

Sezeneklerde 45036712 olduğundan **cevap B**



Bütün cubuklardan 16cm kısım kevilirse Bir kenar
16cm olan es kenar dörtgen elde edilir.
 $16 \times 4 = 64$ cm
geri kalan parçalardan 8cm eskenar üçgen oluştu
rulur $8 \times 3 = 24$ cm $64 + 24 = 88$ cm
CEVAP = C

4) A →



$$90^\circ + 75^\circ + \alpha^\circ = 180^\circ$$

$$165^\circ + \alpha^\circ = 180^\circ$$

$$\alpha = \underline{15^\circ}$$

$15^\circ < 30^\circ$ olduğundan güvenli

8)



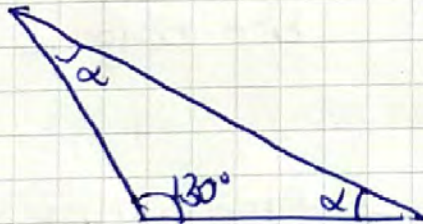
$$85^\circ + 76^\circ + \alpha^\circ = 180^\circ$$

$$161^\circ + \alpha^\circ = 180^\circ$$

$$\alpha^\circ = 19^\circ$$

$19^\circ < 30^\circ$ olduğundan güvenli

c)



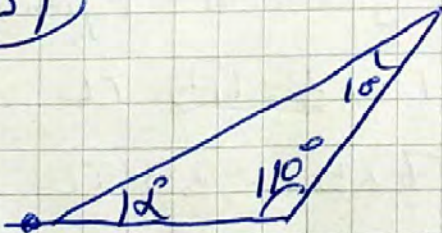
$$130^\circ + 2\alpha = 180^\circ$$

$$2\alpha = 50^\circ$$

$$\alpha = 25^\circ$$

$25^\circ < 30^\circ$ olduğundan güvenli

D)



$$110^\circ + 10^\circ + \alpha^\circ = 180^\circ$$

$$120^\circ + \alpha^\circ = 180^\circ$$

$$\alpha^\circ = 60^\circ$$

$60^\circ > 30^\circ$ olduğundan güvenli değil

CEVAP = D

5) Kurala göre verilen işlem uygulanırsa

$$4^3 + 5^2 - 3^2 = 64 + 25 - 9 = 80$$

CEVAP = D

$$6) (4+3) \times 2 = 14$$

$$3 \times (10-7) = 9$$

$$(15+12) : 3 = 9$$

$$56 : (12-8) = 14$$

$$(4+3) \times 2 = 56 : (12-8) \quad \text{bir bölgeye}$$

$$(15+12) : 3 = 3 \times (10-7)$$

bir bölgeye

yerleştirilecek

tır.

$$4 \text{ Bölge} - 2 \text{ Bölge} = \underline{\underline{2 \text{ Bölge}}}$$
 boş kalacaktır.

CEVAP = B

7) Bir günlük bırakılan gıdaların toplam fiyatı

$$15 \text{ paket kedi maması} = 15 \times 3 = 45 \text{ TL}$$

$$7 \text{ L süt}$$

$$7 \times 5 = 35 \text{ TL}$$

$$6 \text{ Salam}$$

$$6 \times 6 = 36 \text{ TL}$$

$$7 \text{ L su}$$

$$+ 7 \times 2 = 14 \text{ TL}$$

$$\underline{\hspace{1cm}} \\ 130 \text{ TL}$$

$$1 \text{ Günlük} \quad 130 \text{ TL}$$

$$30 \text{ günlük} \quad ? \text{ TL}$$

$$\underline{\hspace{1cm}} \\ 30 \times 130 \text{ TL} = 3900 \text{ TL}$$

$$3000$$

$$3900$$

$$\underline{\hspace{1cm}} \\ 1100 \text{ TL}$$

CEVAP = A

8) Elde edilerek kesirlerin $\frac{2}{5}$ 'e denk olması gerekiyor.
Seçeneklerde kesirleri oluşturup denk olup olmadığını kontrol etmeliyiz.

A) $\frac{3}{9} \neq \frac{2}{5}$

B) $\frac{4}{14} \neq \frac{2}{5}$

C) $\frac{6}{15} = \frac{2}{5}$

D) $\frac{8}{22} \neq \frac{2}{5}$

~~Cevap~~ C seçeneği $\frac{2}{5}$ 'e denk olduğundan cevap

C

9) A ve B arası uzaklık

~~990~~ 990 000 mm = 990 m

K \Rightarrow 1,5 km = 1500 m $1500 > 990$ ✓

L \Rightarrow 880 m $880 < 990$ ✗

M \Rightarrow 14500 dm = 1450 m $1450 > 990$ ✓

N \Rightarrow 35000 cm = 350 m $350 < 990$ ✗

CEVAP = A

10) Sarı ve kırmızı üçgenler eşit kenar ve kenar uzunlukları bir birine eşit olduğundan ~~cevap~~

doğru cevap = D

11) Kubuğun tamamı 8 birim olsun.

Sofanın $\frac{1}{4}$ 'ü kadar ~~8~~₄

$$8 \cdot \frac{1}{4} = 2 \text{ br}$$

$$8 \cdot \frac{1}{8} = 1 \text{ br}$$

$$\begin{array}{|c|c|c|} \hline 1 \text{ br} & 5 \text{ br} & 2 \text{ br} \\ \hline \end{array}$$

$$5 \text{ br} - 1 \text{ br} = 4 \text{ br}$$

$$\frac{4 \text{ br}}{8 \text{ br}} = \frac{1}{2}$$

CEVAP = A

12) Model 1

$$6 \times 10 - 3 \times 3 =$$

$$51 \text{ cm}^2$$

Model 2

$$12 \times 8 - 6 \times 10$$

$$96 - 60 = 36 \text{ cm}^2$$

Model 3

$$15 \times 10 - 14 \cdot 9$$

$$150 - 126$$

$$24 \text{ cm}^2$$

Model 3 < Model 2 < Model 1

CEVAP = C

$$13) \text{ Ön yüzey alanı} = 200 \cdot 70 = 14000 \text{ cm}^2$$

$$\left. \begin{array}{l} \text{Fotografiler } 8 \times 10 \times 7 = 560 \\ 10 \times 12 \times 6 = 720 \\ 12 \times 15 \times 5 = 900 \end{array} \right\} 900 + 560 + 720 = 2180$$

$$14000 - 2180 = \underline{11820 \text{ cm}^2} \text{ geri kalan alan}$$

$$\boxed{\text{CEVAP} = D}$$

$$14) \text{ Bosta kalan aralar; } 0,6, 0,11$$

$$0,6 + 0,11 = 0,71 = \%71$$

$$\boxed{\text{CEVAP} = C}$$

$$15) \text{ Ciğdem: } \%77$$

$$\text{Nur; } \frac{19}{25} = \frac{76}{100} = \%76$$

$$\text{İpek; } \%72$$

$$\text{Alp} = (\%100 - \%77) + (\%100 - \%76) + (\%100 - \%72)$$

$$\text{Alp} = \%75$$

En fazla $\%77$ ile Ciğdem yemistir.

$$\boxed{\text{CEVAP} = A}$$



16) Sn 11 km hızın saatte kaç km olduğunu belirlemeliyiz

1 sn 11 ~~km~~ km

3600 sn ? km

$$3600 \times 11 = 39600 \text{ km}$$

Verilen öncüllerden hangisi veya hangileri

39600 km geçerse o isindir

Sadece II öncül 39600 km büyük olduğundan

1 örnek isindir

CEVAP = A

17) Özellikle Venüs konumunda belirtilen

Diğer sonuç Jüpiter ve Satürnün konumları

bulunur

Önce Satürnün 3 birim sonunda 1 birim

yukarısındadır.

CEVAP = D

$$18) \text{ Göi: } 16$$

$$\text{Nergis: } 7$$

$$\text{lale: } 8$$

$$\text{Papatya: } 4$$

$$\text{Karanfil: } = \frac{\text{Enok}}{2}$$

$$\text{Karanfil Sayısı} < \text{Nergis} + \text{Papatya}$$

$$\text{Karanfil} < 7 + 4$$

$$\text{Karanfil} < 11$$

+

45

CEVAP = C

$$19) a^\circ = 45$$

$$b^\circ = 60$$

$$c^\circ = 20$$

$$45^\circ + 60^\circ + 20^\circ = 105^\circ$$

$$105^\circ - 90^\circ = 15^\circ \text{ fazladır}$$

CEVAP = A

$$20) 7,35 > 6,48 \rightarrow 2$$

$$5,3 > 5,25 \rightarrow 3$$

CEVAP = B

OMAGE MOTİVASYON 5'Lİ KAMP DENEMESİ

5. SINIF "FEN BİLİMLERİ" 4. DENEME ÇÖZÜMLERİ

1. eğrelti otu ve su yosunu çiçeksiz bitki örneğidir.2 numaralı canlı için verilen örneklerin hepsi doğrudur. Örümcek omurgasız bir hayvandır. Öğlena da mikroskopik canlıdır.

Bundan dolayı cevap A seçeneğidir.

2. çevre sorunlarıyla karşılaşmamak için atıkların olduğu yerde sınıflandırılıp ayrıştırılması ve geri dönüşüme gönderilmesi gerekmektedir.

Bundan dolayı cevap D seçeneğidir.

3. 1 numaralı dinamometre en fazla 4N

2 numaralı dinamometre en fazla 40N

3 numaralı dinamometre en fazla 400N 'luk ağırlığı ölçebilmektedir. A,B ve C cisimlerinin ağırlıkları uygun olan dinamometreler ile eşleştirildiğinde cevap A seçeneği olmaktadır.

Bundan dolayı cevap A seçeneğidir.

4. Güneş Dünya'ya göre büyük bir gök cisimi olduğundan B seçeneği uygun örnekleri içermemektedir.

Bundan dolayı cevap B seçeneğidir.

5. 1 numaralı olay yağışma, 2 numaralı olay buharlaşmadır. 1 numaralı olay ısı veren, 2 numaralı olay ısı alan olaylardır. Sadece buharlaşma her sıcaklıkta gerçekleşmektedir.

Bundan dolayı cevap A seçeneğidir.

6. devre şeması incelendiğinde kapalı bir anahtar 2 pil ve bir ampulden oluştuğu görülmektedir.

Bundan dolayı cevap D seçeneğidir.

7. selden önce yapılması gerekenler aynı zamanda afet öncesi alınacak tedbirleri içermektedir. Sel sırasında mümkün olduğunca yüksek yerlere çıkılmalı ve sel suyu akıntılarından uzak durulmalıdır.

Bundan dolayı cevap A seçeneğidir.

8. yüzücü mayoları su ile sürtünmenin azalmasını sağlar. Seçenekler incelendiğinde C seçeneğindeki örneğin sürtünmenin artırılmasını amaçladığı görülmektedir.

Bundan dolayı cevap C seçeneğidir.

9. gölgenin boyutlarının büyümesi için engel ve ışık kaynağı arasındaki mesafenin azaltılması gerekir.

Bundan dolayı cevap D seçeneğidir.

10. I numaralı görsel düzgün yansımaya, II numaralı görsel dağınık yansımaya aittir.

Bundan dolayı cevap D seçeneğidir.

11. 5 numaralı hareket Ay'ın dünya etrafındaki dolanma hareketini temsil etmektedir.

Bundan dolayı cevap A seçeneğidir.

12. suyun kaynama noktası 100° etil alkolün kaynama noktası 78° dir. Kaynama noktası düşük olan etil alkol daha kısa sürede buharlaşmıştır.

Bundan dolayı cevap A seçeneğidir.

13. mermerin yalıtkan olduğunu bilerek 15 puan alan öğrenci diğer 3 örneğe yanlış cevap vererek 15 puan kaybetmiştir. Sonuç olarak puan alamamıştır.

Bundan dolayı cevap D seçeneğidir.

14. enerji üretiminde katı yakıtlar kadar sıvı yakıtlarda zararlıdır. Bunun yerine yenilenebilir enerji kaynakları tercih edilmelidir.

Bundan dolayı cevap A seçeneğidir.

15. Ay dolanım hareketinden dolayı gökyüzünde farklı şekillerde görülür. Kendi etrafında dönme dünya etrafında dolanım hareketi yapar. Yüzeyinde asteroitlerden kaynaklanan kraterler bulunur.

Bundan dolayı cevap B seçeneğidir.

16. ay atmosferinin yok denecek kadar az olması, gece – gündüz sıcaklık farkının fazla olması ve su bulunmaması Ay'da yaşamın olmamasına kanıt olarak gösterilebilir.

Bundan dolayı cevap D seçeneğidir.

17. göl alanı zamanla azaldığı için balıkçılık ile geçinene çevre halkının gelirlerinin artması beklenemez.

Bundan dolayı cevap B seçeneğidir.

18. ısı akışı her zaman sıcak maddeden soğuk maddeye doğrudur. Dışarıdan içeriye girerek K cismine dokunulduğunda K cisimi sıcak çocuğun eli soğuktur ve ısı akışı K maddesinden çocuğun eline doğru gerçekleşir. Bir süre sonra kaşığı tuttuğunda soğuk hissetmesinin nedeni kaşığın çocuğun elinden ısı almasından dolayıdır. Yani kaşık soğuktur. Isı alışverişi maddelerin sıcaklıkları eşitleninceye kadar devam eder.

Bundan dolayı cevap C seçeneğidir.

19. ali'nin Gürol'un sesini aralarındaki engele rağmen duyması sesin dalgalar halinde yayıldığını, gürol'un Ali'nin elindeki fenerin ışığını görememesi ışığın doğrusal yayıldığını gösterir.

Bundan dolayı cevap D seçeneğidir.

20. parkeler arasında bırakılan boşluk sıcaklık artışı olduğu dönemlerdeki genişleme için bırakılmıştır.

Bundan dolayı cevap C seçeneğidir.

OMAGE MOTİVASYON 5'Lİ KAMP DENEMESİ

5. SINIF "TÜRKÇE" 5. DENEME ÇÖZÜMLERİ

1.SORU: Kavramların sayılabilen, ölçülebilen, azalıp çoğalabilen özelliklerini gösteren kelimelere "nicel anlamlı kelimeler" denir. A seçeneğine evin uzun ve geniş olduğunu yani niceliğini belirtmektedir.

Cevap: A

2.SORU:

1. Susadıysan dolapta soğuk su getireyim. (Koşul-sonuç)
2. Çok yorulduğu için koltukta uyuyakalmış. (Neden-sonuç)
3. Çevreye karşı daha duyarlı ve dikkatli olsak keşke. (Sitem)
4. Sorumlu müdür olmak için gece gündüz çalışıyor. (Amaç-sonuç)

Cevap: C

3.SORU: Numaralanmış sözcük ve sözcük gruplarıyla kurallı ve anlamlı bir cümle oluşturulduğunda sıralama aşağıdaki gibi olur. III. İnsan I. diliyle V. değil II. yaptığı işlerle IV. konuşmalıdır.

Cevap: A

4.SORU: Altı çizili sözcüklere bakıldığında sadece C seçeneğindeki sözcük yapım eki almıştır.

vefa - sız
İsim kökü - İsimden isim yapım eki

Cevap: C

5.SORU: "-yor" eki ünlü daralmasına neden olmaktadır. seçenekler şu şekilde incelenmektedir:

bekliyorum (Bekle-yor)
dinliyorsun (Dinle-yor)
gizliyorsun (Gizle-yor)
taşıyoruz (Taşını-yor)

Cevap: D

6.SORU:

Metinde geçen sözcüklerin yazımları şu şekildedir:

- A) santraç - Satranç
- B) maçda - maçta
- C) üçer
- D) Eylül (Herhangi bir tarih belirtmediği için eylül şeklinde yazılmalıdır.)

Cevap: C

7.SORU:

Cümle içinde virgüllerle ayrılmış tür veya takımları birbirinden ayırmak için konur.

- Doğal tohumlu çiçekler gül, lale, sümbül; yapay tohumlu çiçekler menekşe, orkide, karanfil olarak gruplandırılır. İkiden fazla eş değer ögeler arasında virgül bulunan cümlelerde öznenen sonra noktalı virgül konabilir.

- Yeni usul şirimiz; zevksiz, köksüz, acemice görünüyordu.

Ögeleri arasında virgül bulunan sıralı cümleleri birbirinden ayırmak için konur.

- Sevinçten, heyecandan içim içime sığmıyor; bağırarak, kahaahalar atmak, ağlamak istiyorum.

Cevap: D

8.SORU:

Yaşamak azaptır çok zaman,
Dualara açıldı ağız.
Tükendi dizlerde derman,
Akşamı bulamayacağız.
Bu şiirin teması ümitsizliktir.

Cevap: B

9.SORU:

Bu saatte bu sıcakta dışarıda kum gibi insan olması hayret verici. (Benzetme)
Yüz yaşına merdiven dayamış yorgun çınar ağacı bir tarihi aslında. (Benzetme)
Bizim şarkımızı hep söyler durur o güzelim rüzgâr şimdi oralarda.(Kişileştirme)

Cevap: C

10.SORU: Verilen tablo ile seçenekler şu şekilde incelenmiştir:

Verilen seneler içinde bandrol alan kitap sayısının en fazla olduğu yıl 2017'dir.
2009 yılı bandrol alan kitap sayısı, 2011 yılı ücretsiz dağıtılan kitap sayısından azdır.
2013 yılı ücretsiz dağıtılan kitap sayısı, 2014 yılı ücretsiz dağıtılan kitap sayısından azdır.
2010 yılı üretilen toplam kitap sayısı, 2016 yılında üretilen toplam kitap sayısının yarısından fazladır.

Cevap: D

11.SORU:

Verilen görsellerle seçenekler incelendiğinde A seçeneğindeki bilgiye ait bir görsel bulunmamaktadır.

Cevap: A

12.SORU:

"Balıkların vücudu uzun bir şekle sahiptir. Yüzgeçlerinin yanı sıra genellikle yüzme keseleri bulunmaktadır." bilgisiyle A seçeneğine;
"Balıkların çoğu türü ayrı eşeylidir ve yumurta ile çoğalmaktadır." bilgisiyle B seçeneğine;
"Balıklar; hepimizin bildiği üzere sadece suda yaşayan ve dolaşmakta olan, solungaçları yardımıyla solunumlarını gerçekleştiren omurgalara sahip olan hayvanlardır." bilgisiyle D seçeneğindeki bilgiye ulaşılır.

Cevap: C

13.SORU:

"Yağ hay mübarek
Şarıl şarıl
Yıka taşları, toprakları
Tarlalar yeşerinceye dek" dizelerinde yağmurun yağmasından söz etmektedir. Verilen görseller, yağmurun yağmasıyla ilgili değildir.

Cevap: A

14.SORU:

Verilen metnin konusu karıncaların nasıl iletişim kurduklarıdır.

Cevap: B

15.SORU:**Soru:**

Son zamanlarda yaşanan virüs salgınından korunmada alınması gereken en önemli tedbirler nelerdir?

Cevap:

Temizlik ilk sırada geliyor. Sabun ve bol suyla yapılan 30 saniyelik el yıkama işlemi, dokunduğumuz yüzeylerden bize bulaşabilecek olan Covid-19 virüsünü engellemede en etkili yöntemlerden birisidir. Toplu alanlara girmek zorunda kalındığında ise maske ve eldiven kullanımı ile sosyal mesafe olan en az 1,5 m'nin önemi büyüktür.
Sağlık Bakanımızın da söylediği gibi tedbir çok önemlidir. Aldığımız tedbirler sayesinde virüsü yenebiliriz.

Cevap: A

16.SORU:

Çita ve parsın ortak özelliği, yaşam alanlarının Çin ve Afrika olmasıdır.

Cevap: C

17.SORU:

Çocukların bu dergiye gönderdiği elektronik postaların ortak noktaları, bu derginin her yaş grubuna yönelik içerikleri bulundurması ile ilgilidir.

Cevap: B

18.SORU:

Akşamüstü ziyaretçilerin azaldığı zamanda bakıcı kafesi temizleyip yıkadı. (Dokunma)

Kapıyı kilitledi, kaplanın ne yaptığına baktı ve gitti. (Görme)

Kilidin yuvasına oturduğu ve anahtarın çevrilirken çıkardığı ses alışılmışın dışındaydı. (İşitme)

Cevap: B

19.SORU:

Anagram, bir sözcükteki harflerin yerleri değiştirilerek elde edilen yeni sözcüktür. Örneğin "kitap-patık", "kete-teke" kelimeleri birbirinin anagramıdır.

A seçeneğinde kuyu-uyku sözcükleri, birbirinin anagramıdır.

B seçeneğinde Salih-silah sözcükleri, birbirinin anagramıdır.

C seçeneğinde kısa-askı sözcükleri, birbirinin anagramıdır.

Cevap: D

20.SORU:

Verilen bilgiler tabloya şu şekilde yerleştirilmiştir:

Cumartesi	Pazar
Sinop/Artvin	Artvin/Sinop
Samsun	Gümüşhane
Rize	

Cevap: C

OMAGE TÜRKÇE 5. SINIF DENEME 5 ÇÖZÜMLERİ

1	2	3	4	5	6	7	8	9	10	11	12	13	14	15	16	17	18	19	20
A	C	A	C	D	C	D	B	C	D	A	C	A	B	A	C	B	B	D	C

OMAGE MOTİVASYON 5'Lİ KAMP DENEMESİ

5. SINIF "SOSYAL BİLGİLER" 5. DENEME ÇÖZÜMLERİ

- 1) Görsele bakarak dünya genelinde çocukların yaşama ,eğitim ve sağlık haklarının ihlal edildiğini görüyoruz. Özellikle Asya'da doğan çocukların daha fazla mülteci olduğunu görebiliyoruz .Yine kendi ülkesinde doğan çocukların ülkelerinden ayrıldıklarında aile bütünlüklerinin bozulduğunu da görüyoruz. Fakat mülteci durumuna düşen kız çocuklarının erkek çocuklardan daha az olduğu ile ilgili bir bilgi yok.
CEVAP: C
- 2) Metinde nüfus dağılımını etkileyen faktörler belirtilmekte ve bunlardan doğal faktörler bize sorulmaktadır. B, C ve D şıklarında belirtilen sanayi ,turizm ve madencilik beşeri faktörlerdir . A şıkında belirtilen iklim doğal faktördür.
CEVAP: A
- 3) Görselde Pamukkale ile ilgili bilgiler verilmektedir. Bu bilgilerden 1 , 2 ve 3. cümleyi çıkarabiliyorken 4 .cümleyi yani travertenlerin deprem sonucu oluşmuş bir doğal güzellik olduğunu çıkaramayız. Çünkü travertenlerin değil Kleopatra Havuzu'nun deprem sonrası oluştuğu belirtilmektedir.
CEVAP:C
- 4) Metinde buğday ve hayvan figürlerinden bahsedilmekte olduğu için ekonomilerin tarım ve hayvancılığa dayalı olduğunu çıkarabiliriz. Tanrılardan biri dediğine göre de çok tanrılı bir inanca sahip olduklarını çıkarabiliriz .Fakat milattan önce 3000 yılı günümüzden 3000 yıl önce değil 5020 yıl öncedir.
CEVAP:B
- 5) Sorudaki bir cümlede turizmden bahsetmekte. 2 cümlede iklimden dolayı konutların tiplerinden bahsetmekte. 3 cümlede hayvancılık faaliyetlerinden bahsedilmekte. 4 cümlede ise iklimin ulaşımına etkisinden bahsetmektedir.
CEVAP: A
- 6) Metinde genel ağda araştırma yapan bir kişinin güvenilir olmayan sonuçlara ulaştığını görmekteyiz .O yüzden D şıkındaki genel ağ üzerindeki bilgiler denetimden geçtiği için genellikle güvenilirdir cümlesi yanlış olur.
CEVAP: D
- 7) Görselde bilinçli tüketicinin özellikleri verilmiştir. A, B ve D şıklarındaki tüketiciler bilinçli tüketici kapsamında değerlendirilebilir. Fakat C şıkında, sütün son kullanma tarihinin geçmiş olduğunu gördükten sonra bilinçli bir tüketicinin sütü markete iade etmesi gerekirdi.
CEVAP) C
- 8) Metinde Ayasofya'nın özellikleri verilmiş metne bakarak tüm cümlelere ulaşabiliriz.
CEVAP:D
- 9) Grafiğe baktığımızda en yaygın sanayi kolunun kimya sanayi olduğunu görüyoruz. Fakat grafikte çalışan insan sayısı belirtilmemektedir ve çeşitli yıllar verilmediği için Türkiye gelirleri içinde sanayi faaliyetlerinin payının sürekli arttığını söyleyemeyiz.
CEVAP: A
- 10) Görselde bilim insanlarının ortak özellikleri verilmektedir. A, C ve D bilim insanının özelliklerine uygunken; B şıkı bilim insanının özelliklerine uygun değildir. Çünkü bilim insanları ulaştığı bilgilerin doğruluğunu sorgular.
CEVAP: B

OMAGE MOTİVASYON 5'Lİ KAMP DENEMESİ

5. SINIF "DİN KÜLTÜRÜ VE AHLAK BİLGİSİ" 5. DENEME ÇÖZÜMLERİ

1. SORU: Verilen öncüllerde evrendeki mükemmel denge ile alakalı örnekler yer almaktadır. Seçeneklerde verilen ayetlerle ilişkilendirilemeyecek olanın seçilmesi istenmektedir. A, B ve C seçeneklerin deki ayetlerle ilişkilendirme yapılamazken, D seçeneğindeki ayetle ilişkilendirme yapılabilmektedir.

Cevap: D

2. SORU: Soruda verilen metinde Hz. İbrahim (a.s.) la ilgili ulaşılabileceğimiz ana düşüncenin hangisi olduğu sorulmaktadır. Allah'a (c.c.) teslimiyetiyle ilgili herkes için örnek bir peygamber olması, ana düşüncedir. Doğru cevap C seçeneğidir.

Cevap: C

3. SORU: Verilen metinde Ramazan ayında uygulanan geleneklerden birinin hangisi olduğu sorulmuştur. Verilen bilgilere göre bahsedilen gelenek "Diş Kirası" dır. Doğru cevap B seçeneğidir. alakalı

Cevap: B

4. SORU: Verilen metinde Hz. Davut'la (a.s.) ilgili ulaşılamayacak yargının hangisi olduğu sorulmaktadır. Cevap B seçeneğidir.

Cevap: B

5. SORU: Soruda verilen görsellere eklenen öncüller ile peygamberimizin kurduğu cümlelerin tamamlanarak bir bütünlük kurulması istenmiştir. Doğru cevap C seçeneğinde yer alan , II-I-IV-III sıralamasıdır.

Cevap: C

6. SORU: Soruda verilen metinle ilişkilendirilerek dini musiki türlerine örnek gösterilemeyecek seçenek istenmektedir. Doğru seçenek A seçeneğidir. Türkü, dini musiki türlerine örnek gösterilmemektedir.

Cevap: A

7. SORU: Soruda Hz. Lokman (a.s.) la ilgili bir metin verilmiş boş kalan kısmın doldurulması istenmiştir. "C" seçeneğindeki ifade istenen ifadedir. Cevap C seçeneğidir.

Cevap: C

8. SORU: Soruda verilen hadisle öncüllerin karşılaştırılması istenmiş, hadise göre doğru olmayan davranışın yer aldığı öncül ya da öncüllerin belirlenmesi istenmiştir. Doğru cevap D seçeneğidir.

Cevap: D

9. SORU: Soruda peygamberimizle alakalı bir metin verilmiş, vurgulanan yargı sorulmuştur. Doğru cevap A seçeneğidir.

Cevap: A

10. SORU: Soruda verilen parçaya göre örf ve adetlerimizde yer alan dini unsurlara uyan seçeneğin hangisi olduğu sorulmuştur. Doğru cevap C seçeneğidir.

Cevap: C

OMAGE MOTİVASYON 5'Lİ KAMP DENEMESİ

5. SINIF "İNGİLİZCE" 5. DENEME ÇÖZÜMLERİ

Soru -1. Soru yönergesinde Jack'in hangi arkadaşından bahsettiğini soruyor. Bahsettiği arkadaşının iki dil konuşabildiğini, matematik problemlerini çözmeyi sevdiğini ve okul müzik grubunda gitar çalabildiğini söylüyor. Bu tanıma en uygun kişinin Tim olduğunu görüyoruz.

DOĞRU CEVAP B

Soru -2. soru yönergesinde Bill'in tarif ettiği yer soruluyor. Düz git, ikinci sağa gir. Kütüphanenin karşısında sağ tarafta kalıyor diyor. Bu tanıma uygun yer city hall'dur.

DOĞRU CEVAP D

Soru -3. Soru yönergesinde hangisi boşluklardan birini tamamlar diyor. Birinci boşluğa- Fishing, ikinci boşluğa- At weekends ve son boşluğa ise- With my dad gelir. Buna göre doğru cevap C olacaktır.

DOĞRU CEVAP C

Soru -4. Soru yönergesinde hangisi yukarıdaki resimlerin biriyle eşleşmez diyor. B şıkında Helen'in ailesiyle saat 8.15'de kahvaltı yaptığını söylüyor. Oysaki kahvaltı saati 7.45 olmalıydı. Buna göre doğru cevap B olacaktır.

DOĞRU CEVAP B

Soru -5. Soru yönergesinde hasta olan Ted'e hangi arkadaşı doğru tavsiyeyi vermiştir diye soruyor. Ted'in boğazı ağrıyor, yorgun ve soğuk almış. Amy en doğru tavsiyeyi vermektedir. "Yatıp dinlenmeli" diyor.

DOĞRU CEVAP A

Soru -6. soru yönergesinde postere göre hangisi yanlıştır diye soruyor. B şıkında bu filmin bir çizgi film olduğunu söylüyor. Oysaki posterde animasyon olduğunu belirtiyor.

DOĞRU CEVAP B

Soru -7. Soru yönergesinde hangi sorunun cevabı davetiye kartında yoktur diye soruyor. A şıkında "Partiye katılmak ister misiniz?" diye soruyor. Bu sorunun cevabı davetiyede yoktur.

DOĞRU CEVAP A

Soru -8. Soru yönergesinde hangisi grafiğe göre doğru değildir diye soruyor. C şıkında bütün öğrencilerin favori sporunun basketbol olduğu söyleniyor. Bu seçenek doğru değildir.

DOĞRU CEVAP C

Soru -9. Soru yönergesinde açıklamalara göre doğru hayvanı bulmamızı istiyor. Açıklamalarda büyük kulaklar, geniş bir ağız, büyük siyah gözler, uzun bir kuyruk ve iki tane boynuzu olduğunu görüyoruz. Buna göre tanımlanana hayvan bir inehtir.

DOĞRU CEVAP D

Soru -10. Soru yönergesinde hangi soruyu Mary Jane'e sormamıştır diye soruyor. 1. Boşluğa- What's your favourite festival, 2. Boşluğa- When do you celebrate it ve son boşluğa ise- How do you celebrate this festival gelir. A şıkındaki "Festival ne kadar uzun sürer?" sorusunun cevabı yukarıda yoktur.

DOĞRU CEVAP A

1) Zehra kurtarma şifresini

Birler bölgesi 621

Bizler bölgesi 89

Milyonlar bölgesi 547

olarak gösterdiğine göre sayı 547 089 621'dir.

Seçeneklerden kurtarma desen şifresine bakıldığında

Doğru cevap C seçeneğidir.

2) Sol boşluk $\Rightarrow 6$ cm

Doğum $\Rightarrow 2$ cm

Ara boşluk $\Rightarrow 4$ cm

olduğuna göre

$$6 + 2 + 4 + 2 + 4 + 2 + 4 + \dots + 2$$

$$6 + 6 + 6 + 6 + \dots + 2 + ? = 160 \text{ cm}$$

$$156 + 2 + ? = 160 \text{ cm (26 tane 6)}$$

Sağdaki boşluk 2 cm olmalıdır.

Doğru cevap A seçeneğidir.

3) İki direk arasında,

4 yol çizgisi ve 5 boşluk vardır.

$$4 \text{ çizgi} \rightarrow 116 \times 4 = 464 \text{ cm}$$

$$5 \text{ boşluk} \rightarrow 78 \times 5 = 390 \text{ cm}$$

$$\text{Toplam Uzaklık } 854 \text{ cm'dir.}$$

Doğru cevap A seçeneğidir.

4) Ali $\rightarrow 4^3 = 64$ ve $10^2 = 100$

Ahmet $\rightarrow 3^3 = 27$ ve $5^2 = 25$

Canan $\rightarrow 5^3 = 125$ ve $8^2 = 64$

Gizem $\rightarrow 2^3 = 8$ ve $6^2 = 36$

Ali ve Canan arasındaki 64 sayısı değiştirilebilir.

Doğru cevap B seçeneğidir.

5) A Tarlası $\rightarrow \frac{2}{12} \Rightarrow \frac{1}{6}$

B Tarlası $\rightarrow \frac{4}{18} \Rightarrow \frac{2}{9}$

C Tarlası $\rightarrow \frac{1}{6} \Rightarrow \frac{1}{6}$

D Tarlası $\rightarrow \frac{6}{30} \Rightarrow \frac{1}{5}$

Verilen kesirler sadeleştirildiğinde A ve C tarlalarına eşit miktarda buğday ekilmiştir.

Doğru cevap A seçeneğidir.

6) Son durumda 3. kutuda 30 bilye varsa

2. kutunun $\frac{2}{5}$ 'i 30 bilyedir.

$$\frac{2}{5} \text{'i } 30 \text{ olan sayı } 30 \times \frac{5}{2} = \frac{150}{2} = 75 \text{ tır.}$$

2. kutuda 75 bilye olmalıdır.

1. kutunun $\frac{3}{4}$ 'ü 75 bilye ise

$$\frac{3}{4} \text{'ü } 75 \text{ olan sayı } 75 \times \frac{4}{3} = \frac{300}{3} = 100 \text{ dir.}$$

1. kutuda 100 bilye olmalıdır.

	1. Kutu	2. Kutu	3. Kutu	Toplam
Başlangıç	100	0	0	100
Son durum	25	45	30	100

Doğru cevap D seçeneğidir.

7) A Bölgesi + Mavi Bölge + B bölgesi

$$\frac{1}{16} + \frac{1}{8} + \frac{1}{4} = \frac{1}{16} + \frac{2}{16} + \frac{4}{16} = \frac{7}{16}$$

Geriye kalan bölgeler C + D olduğuna göre
Tüm bölgeden $\frac{7}{16}$ eksilttiğimizde C + D bulunur.

$$\frac{16}{16} - \frac{7}{16} = \frac{9}{16} \text{ dir. (C + D)}$$

Doğru cevap D seçeneğidir.

- 8) A Cismi $\Rightarrow 5,44 \text{ kg}$
 B Cismi $\Rightarrow 12,32 - 5,44 = 6,88 \text{ kg}$
 C Cismi $\Rightarrow 13,7 - 6,88 = 6,82 \text{ kg}$

Sol Keefe = Sağ Keefe

$$A + C = B + D$$

$$5,44 + 6,82 = 6,88 + D$$

$$12,26 \text{ kg} = 6,88 + D \text{ dir.}$$

O zaman D cismi $12,26 - 6,88 = 5,38 \text{ kg}$ dir.

Doğru cevap D seçeneğidir.

9) Başlangıçta deponun $\frac{6}{8}$ 'i kadar yakıt vardır.

Deponun %25'i yani $\frac{1}{4}$ 'i kadar yakıt harcanmış

$$\text{Kalan yakıt } \frac{6}{8} - \frac{1}{4} = \frac{6}{8} - \frac{2}{8} = \frac{4}{8} \text{ dir.}$$

Son durumda yakıt alındığında deponun $\frac{7}{8}$ 'i doludur.

$$\text{O zaman alınan yakıt } \frac{7}{8} - \frac{4}{8} = \frac{3}{8} \text{ i kadardır.}$$

$$\frac{3}{8} = \frac{375}{1000} = 0,375 \text{ tir.}$$

Doğru cevap B seçeneğidir.

10) Folyolar belirtilen miktarda hareket edildiğinde mor ve sarı folyolar üst üste gelip yeşil olarak görünürler. Kırmızı folya ise yeşil folyanın 1 birim yukarısında kalır.

Doğru cevap A seçeneğidir.

11) Botun çubukları üçgeni tanımlamak 1,3 ve 4 numaralı çubukun dik kenar uzunlukları 1 birime 3 birim olur. Ancak 2 numaralı çubukun dik kenar uzunlukları 2 birime, 3 birim olur. O zaman 2 numaralı çubuk yeşil çubuktur.

Doğru cevap C seçeneğidir.

- 12) I) ABE üçgeni geniş açılı eşit kenar üçgendir. (Y)
 II) BEF üçgeni dik açılı ikiz kenar üçgendir. (D)
 III) FDC üçgeni dik açılı eşit kenar üçgendir. (Y)
 Yanlış II. önerme doğrudur.
 Doğru cevap A seçeneğidir.

13) Yamuk, dörtgen ve paralel kenar görebilir. Ancak eş kenar dörtgen görülemez. Çünkü iki tane pencere kanadı birleşerek bir kenarı oluşturuyor. Botun kenarlar birbirine eşit olacak şekilde eş kenar dörtgen oluşmaz.

Doğru cevap D seçeneğidir.

14) Oluşan şekilde 6 tane kısa kenar, 6 tane uzun kenar vardır.

Her bir kısa kenar 5 cm olduğundan,
 $6 \times 5 = 30 \text{ cm}$ dir.

Toplam uzunluk 198 cm olduğundan

$$198 - 30 = 168 \text{ cm}$$

Her bir uzun kenar $\frac{168}{6} = 28 \text{ cm}$ dir.

Başlangıçtaki şekil kesildiğinde her bir uzun kenarı 3 parçaya bölünmüştür. O zaman uzun kenarın kesilmeden önceki uzunluğu;
 $28 \times 3 = 84 \text{ cm}$ dir.

Doğru cevap B seçeneğidir.

15) Kapalı iken 41 cm, Açık iken 5 cm Star perde uzunluğu $41 - 5 = 36 \text{ cm}$ dir.
 %75'i açıldığında $36 \times \frac{75}{100} = 27 \text{ cm}$ dir.
 5 cm ise zemine olan uzaklıktır. O zaman star ile zemin arasındaki uzaklık, $27 + 5 = 32 \text{ cm}$ dir.

Doğru cevap A seçeneğidir.

16) $20m^2$, $30m^2$, $45m^2$ ve $55m^2$ alan boyayabilesen boyalarla kaçır farklı dikdörtgen şeklinde alan boyayabilmek için bakalım.

$$20m^2 \rightarrow 1 \times 20, 2 \times 10, 4 \times 5 \Rightarrow 3 \text{ farklı}$$

$$30m^2 \rightarrow 1 \times 30, 2 \times 15, 3 \times 10, 5 \times 6 \Rightarrow 4 \text{ farklı}$$

$$45m^2 \rightarrow 1 \times 45, 3 \times 15, 5 \times 9 \rightarrow 3 \text{ farklı}$$

$$55m^2 \rightarrow 1 \times 55, 5 \times 11 \rightarrow 2 \text{ farklı}$$

$30m^2$ boyayabilesen boyalarla en fazla sayıda dikdörtgen şeklinde alan boyayabilir.

Doğru cevap C seçeneğidir.

17) Sebzelerin ekim alanlarını bulalım.

$$\text{Salatalık} \rightarrow 10 \times 15 = 150m^2$$

$$\text{Domates} \rightarrow 20 \times 15 = 300m^2$$

$$\text{Mısır} \rightarrow 18 \times 15 = 270m^2$$

$$\text{Patates} \rightarrow 12 \times 15 = 180m^2$$

$$\text{Soğan} \rightarrow 30 \times 5 = 150m^2$$

Soğan ve salatalık eşit miktarda ekildiğinden aynı miktarda gübre kullanılacaktır.

Doğru cevap D seçeneğidir.

18) Ali $\rightarrow 1sa 28dk + 25dk \rightarrow 1sa 53dk$

$$\begin{array}{r} 14.45 \\ + 1.53 \\ \hline 15.98 \end{array} \rightarrow 16.38' \text{ de varır.}$$

Ahmet $\rightarrow 2sa 53dk + 45dk \rightarrow 3sa 38dk$

$$\begin{array}{r} 14.45 \\ + 3.38 \\ \hline 17.83 \end{array} \rightarrow 18.23' \text{ de varır.}$$

$$\begin{array}{r} \text{Hakan} \quad 14.45 \\ + 1.46 \\ \hline 15.91 \end{array} \rightarrow 16.31' \text{ de varır.}$$

Doğru cevap B seçeneğidir.

19) Şekil-2'de, Şekil-1'e göre 4 tane fazladan kare yaz vardır. $350 - 250 = 100cm^2$ fazladan elışı kağıdı kullanıldığından her bir kare şeklindeki yüzün alanı $\frac{100}{4} = 25cm^2$ dir.

1. Şekilde 2 tane kare yaz, 4 tane dikdörtgen yaz bulunmaktadır.

$$\text{Kare yazlar} \quad 2 \times 25cm^2 = 50cm^2 \text{ dir.}$$

$$0 \text{ zaman dikdörtgen yazlar, } \frac{200}{4} = 50cm^2 \text{ dir.}$$

Dikdörtgenin kısa kenarı 5cm ise uzun kenarı

$$\frac{50}{5} = 10cm \text{ olmalıdır.}$$

Doğru cevap C seçeneğidir.

20) Grafiğe bakıldığında A ile D sütunu,

B ile C sütunu eşit uzunluktadır.

Yani değerleri eşit olmalıdır.

Tabloya bakıldığında atılan gol sayısının bu şartı sağladığı görülür.

Doğru cevap B seçeneğidir.

OMAGE MOTİVASYON 5'Lİ KAMP DENEMESİ

5. SINIF "FEN BİLİMLERİ" 5. DENEME ÇÖZÜMLERİ

1. Mantarlar, ağız içinde ağrılı beyaz yaralar ve el, ayak parmaklarında kaşıntılı kırmızı yaralar oluşmasına sebep olabilirler.

Doğru cevap C seçeneğidir.

2. Dinamometrelerin doğru ölçüm yapabilmesi için yay gibi esnek bir cisim kullanılmalıdır. İp esnek bir cisim olmadığı için doğru bir ölçüm yapılamaz.

Doğru cevap B seçeneğidir.

3. A, B ve C şıklarında toprak kirliliğini önlemek için yapılması gerekenlerden bahselerken, D şıkında suların kirlenmesine sebep olan bir etkenden bahsedilmiştir.

Doğru cevap D seçeneğidir.

4. X cismine gönderilen ışık ışınları cisim tarafından soğurulmuş, yansıma olayı gerçekleşmemiştir.

Doğru cevap C seçeneğidir.

5. I. Verilen zemin pürüzlü olduğu için dağınık yansıma gerçekleşmiştir. Doğrudur.

II. Düzgün yansıma için zeminin düzgün olması gerekir. Doğrudur.

III. ifade de verilen zemini koyu renge boyanması ışık ışınların soğurulması ile ilgilidir. Yanlıştır.

Doğru cevap B seçeneğidir.

6. Buharlaşma her sıcaklıkta gerçekleşen bir olaydır. K, L ve M maddelerinin üçünde de her sıcaklıkta buharlaşma olayı gerçekleşir.

Doğru cevap B seçeneğidir.

7. Büyüklüklerine göre sıralandığında;

I. Timur: Güneş, Güral : Dünya ve Ali Ay'ı temsil etmektedir. Doğrudur.

II. Güneş tutulması için Ay'ın Dünya ile Güneş arasında bulunması gerekmektedir. Yanlıştır.

III. Güneş, Ay ve Dünya kendi eksenleri etrafında dönme hareketi yapar. Doğrudur.

Doğru cevap B seçeneğidir.

8. Tenceredeki suyun ısı ile buharlaşarak su moleküllerinin hareketlenip taşması, topun içindeki gaz moleküllerinin ısı alarak hareketlenip topa basınç uygulayarak şişmesini sağlaması; maddelerin ısı alarak genişmesi olayına örnektir.

Doğru cevap B seçeneğidir.

9. ISI: Isı bir enerji türüdür. Sıcaklığı farklı olan maddelerde sıcak maddeden soğuk maddeye doğru akar. Birimi Joule ya da Calori dir. Kalorimetre kabı ile hesaplanır.

SICAKLIK: Sıcaklık bir enerji değildir. Birimi Celcius tur. Termometre ile ölçülür. Maddeler arasında alınıp verilemez.

Doğru cevap D seçeneğidir.

10. Işık doğrusal yolla yayıldığı için 1. Tünelde görülmesi zaman almıştır. 2. tünel düz olduğu için ışığın yayılmasına engel olan bir durum olmamış ve daha önce görülebilmıştır.

Doğru cevap A seçeneğidir.

11. Isı ve ışık kaynağı olma özelliği Güneş e aittir. Yalnızca Güneş e ait özellikler görselde boyalı alandır.

Doğru cevap B seçeneğidir.

12.

1. sembol: Pil ya da temsil etmektedir. Devreye elektrik enerjisi sağlar.

2. sembol: Anahtarı temsil etmektedir. Elektrik enerjisini kontrol etmek için kullanılır.

3. sembol: Kabloyu temsil etmektedir. Devredeki elektrik enerjisinin iletilmesini sağlar.

4. sembol: Ampulü temsil etmektedir. Elektrik enerjisini ışık enerjisine dönüştürür.

Doğru cevap C seçeneğidir.

13. L konumunda Ay yeni ay evresindedir .Dünya'dan bakıldığında Ay karanlık görülür. Dolunay evresinde Ay N konumundadır. C seçeneğindeki ifade yanlıştır.

Doğru cevap C seçeneğidir.

14.

Heyelan: Yağışların etkisiyle toprağın üst kısmının yerinden oynayarak hareket etmesidir.

Deprem: Yer kabuğu içindeki kırılmalar nedeniyle ani olarak ortaya çıkan titreşimlerin yeryüzünü sarsmasıdır.

Sel: Belli bir bölgede bulunan toprağın tamamının ya da bir kısmının su altında kalmasıdır.

Kasırga: Havadaki değişimlere bağlı olarak oluşan, kendi eksenini etrafında dönerek hareket edebilen, yüksek hızlara ulaştığında yıkıcı etkileri olan doğa olayıdır.

Doğru cevap B seçeneğidir.

15. Canlı çeşitliliğini azalmaması için çalışmalar yapmak , insan faaliyetleri sonucu doğaya zarar veren bir faaliyet değildir. Doğayı korumaya yönelik bir faaliyettir.

Doğru cevap C seçeneğidir.

16. Güneş'in çapı Dünya'nın çapının 109 katıdır. Bu yüzden modellemede Güneş Dünya'dan çok büyük olmalıdır. Görsellerde Batuhan ve Mina doğru modelleme yapmıştır .Deniz 'in yaptığı modellemede Güneş ve Dünya 'yı temsil eden cisimlerin büyüklükleri birbirine çok yakındır. Deniz yanlış modelleme yapmıştır.

Doğru cevap D seçeneğidir.

17. Kutuyu daha rahat hareket ettirebilmek için kutuya uygulanan sürtünme kuvvetini azaltmak gerekir. Zemin düz hale getirmek ya da kutunun altına tekerlek takmak kutuya etki eden sürtünme kuvvetini azaltır. Bu sayede kutu daha rahat hareket ettirilir.

Doğru cevap C seçeneğidir.

18. Verilen metinde ; Sumatra orangutanının Dünya 'da yalnızca 14600 tane kaldığı, yaşam alanları çevresinde insanların altın madeni, hidroelektrik santrali çalışmaları ve avcılık faaliyetleri sürdürdüklerinden bahsedilmektedir.

I. Sumatra orangutanının sayısının azalması biyoçeşitlilik için olumsuz bir durumdur. İfade doğrudur.

II. Biyoçeşitliliği tehdit eden etkenlerden birisi de insan faaliyetleridir . İfade doğrudur.

III. Dünya'da nesli tükenmekte olan türlere karşı insanların tümü duyarlıdır. İnsanların tümünün bu konuda duyarlı olduğuna dair bir ifade bulunmamaktadır. İfade yanlıştır.

Doğru cevap B seçeneğidir.

19. Işık doğrusal yolla yayılır. Işık ışınları karşısına konulan opak cisimlerin arka kısmına geçemediği için cisimlerin arkasında karanlık bölge oluşur.

Doğru cevap B seçeneğidir.

20. Pencere camında oluşan su damlacıkları ,gazın etrafa ısı vererek soğuması ile sıvı hale geçmesi olayıdır.Bu olaya yoğunlaşma denir.

B şıkkında sıvı ısı alarak gaz haline gelmiş daha sonra buz küpleri ile temas ederek etrafa ısı verip tekrar sıvı hale geçmiştir. Yoğunlaşma olayı gerçekleşmiştir.

Doğru cevap B seçeneğidir.