

OMAGE MOTİVASYON 5'Lİ KAMP DENEMESİ

7. SINIF "TÜRKÇE" 4. DENEME ÇÖZÜMLERİ

1.SORU: Metni incelediğimizde "bakmak, çıkar ve görmek" kelimelerinin metinde kullanıldıkları anlamları doğru verilirken "sade" kelimesinin anlamının doğru verilmediği görülmüştür.

Cevap: B

2.SORU: "İleri geri" zıt ikilemeler, "Usul usul" aynı sözcüğün tekrarlanması yapılan ikilemeler, "Gürül gürül" yansıma sözcüklerden oluşan ikilemelerdir. "Ivır zıvır" ise ikisi de anlamsız kelimelerden oluşan ikilemelerdir.

Cevap: A

3.SORU: "ABD'deki Genom Araştırmaları Enstitüsü'nden araştırmacılar, mikroorganizmaların gen haritalarını çıkarmayı planlıyorlar." cümlesi ile " İnsan bedeninde yaşayan mikroorganizmaların gen haritalarını çıkararak bu mikroorganizmaların neden olduğu hastalıkların daha iyi anlaşılabilirliğini düşünüyor araştırmacılar." cümlesi anlamca doğru bir şekilde birleştirince "ABD'deki Genom Araştırmaları Enstitüsü'nden araştırmacılar, insan bedeninde yaşayan mikroorganizmaların gen haritalarını çıkarmayı planlayarak bu mikroorganizmaların neden olduğu hastalıkların daha iyi anlaşılabilirliğini düşünüyorlar." cümlesine ulaşırız.

Cevap: A

4.SORU:

Metinde verilen "Ağır kazan geç kaynar." atasözü anlama, algılayış, "Bir koltuğa iki karpuz sığmaz" atasözü aynı andan birden fazla işle uğraşılmaz, "Çalma elin kapısını, çalarlar kapını" atasözü bir kötülüğün mutlaka karşılığı olacağı, "Gün güne uymaz." atasözü durum ve şartların her zaman farklılık göstereceği anlamını verir. Bu yüzden "D" seçeneği zaman anlamını çağrıştıran bir atasözü yoktur.

Cevap: D

5.SORU:

Verilen seçenekleri incelediğimizde "A, B ve D" seçeneklerinde ek-fiil fiillerin birleşik çekimini yaparken "C" seçeneğinde ek-fiil ismi yüklemleştirmiştir.

Cevap: C

6.SORU:

"D" seçeneğinde "içeri" kelimesi yer-yön zarfı olarak kullanılmıştır. Yer-yön zarfı "Nere?" sorusuna cevap verir.

Cevap: D

7.SORU: "Sanatçı, her zaman sanata kendi penceresinden bakar oysa ki biraz da diğer insanların gözünden bakıp olayları sıra dışı değerlendirmesi gerekir. Bu şekilde sanat eserinin değeri artar." cümlesinin anlamca özdeşi "İnsanlar madem ki yaşadıkları dünyada yalnız bir şekilde yaşamıyorlar o zaman diğer tüm canlıların yaşamlarına saygılı olacaklar."

Cevap: A

8.SORU: Verilen cümlede boş bırakılan yerlere sırasıyla “(,) (.) (,) (;) (.)” noktalama işaretlerinin geldiğini görürüz.

Cevap: D

9.SORU:

Yazar “B” seçeneğinde kendi düşüncesini (Gündelik yaşamımızda ve insanlarla olan alışverişlerimizde aşırı parlak ve keskin bir zekâ göstermek de doğru değildir.) ispat duymadan olduğu gibi anlatmıştır.

Cevap: B

10.SORU: Metni “yağmur bastırmadan önce bahçedeki oyuncakları toplamalıyım, dedi.” ile devam ettirsek konuşurma sanatı olurken diğer seçeneklerde kişileştirme sanatı yapılmıştır.

Cevap: B

11.SORU: Soruda verilen açıklamaya baktığımızda (küresel ısınma, sanayileşme ve kuraklık) “I, II ve III.” görsellerin metindeki açıklamaya uygun olduğunu görürüz.

Cevap: D

12.SORU: İlk grafik ve verilen öncüllerin doğru bir şekilde yerleştirdiğimizde (En fazla satılan ürün, bir basamak gerilemiştir, En az satılan iki ürünün sıralamasında değişiklik olmamıştır, En fazla satılan ikinci ürünün sıralamasında gerileme yaşanmıştır.) “D” seçeneğindeki grafiğine ulaşırız.

Cevap: D

13.SORU:

Görseldeki ön kısımdaki düzene karşı arka tarafta karmaşıklığın olması en iyi şekilde “Mükemmel görünen her insanın arkasında göremediğimiz bir karmaşa vardır. Görmek istediğimizle görünen arkasındaki sır perdesi de bu şekilde aralanamayacaktır. Nitekim şahane görünen bir şeyin ne tür sorunlarla boğuştuğunu göremeyebiliriz.” İfade edilir.

Cevap: C

14.SORU: Metindeki öncülleri incelediğimizde “C” seçeneği ulaşacağımız sonuçlardan biri olamaz. Öncüllerde havaalanına en az 20 dakika önce olunması ifadesi varken “C” seçeneğinde 10 dakika kalıyor.

Cevap: C

15.SORU:

Bir metnin giriş cümlesi olabilmesi için o cümlede bağlayıcı kelimelerin bulunmaması gerekir. “D” seçeneğinde “...fark ettirmeden de akışını...” “de” bağlacı bağlayıcı olduğu için bu cümle giriş cümlesi olamaz.

Cevap: D

16.SORU:

Metnin düzgün ve anlamlı olabilmesi için II ve III numaralı cümlelerin yer değiştirmesi gerekir. II ve III numaralı cümleler yer değiştirdiğinde metin anlamlı bir bütün olur.

Cevap: C

17.SORU: Metinde bir yazarın sadece kendi dönemine değil geleceğe de ışık tutabilmesinin kalıcılıkla ilgili olduğu için doğru cevap “A” seçeneğindeki “kalıcılıktır.”

Cevap: A

18.SORU: Verilen metinde heykellerin kim tarafından yapıldığı, fiziksel özellikleri ve buldukları coğrafi konumlarına değinilirken yerlilerin heykellere verdikleri isimle ilgili herhangi bir bilgi verilmemiştir.

Cevap: D

19.SORU: Anlatım bozukluğu ile ilgili bu soruda Senem örnek verdiği "Piknikte çektiği resimlere bakıyorduk." cümlesi sözcüğün yanlış anlamda kullanılması ile ilgili aynı şekilde Kenan'ın "Arkadaşımla birlikte köye gidip balık tuttuk." cümlesi gereksiz sözcük kullanımı ile ilgili olduğu için yanlış örnek vermişlerdir.

Cevap: B

20.SORU: Sorudaki öncülleri tabloya yerleştirdiğimizde aşağıdaki sonuca ulaşırız. Bu sonuca göre "Kemal, B grubunun son sırasındadır." Seçeneğine kesin ulaşırız.

A GRUBU		B GRUBU
1	Gökhan	Derya
2	Buket	Ali
3	Faruk	Hande
4	Ceylan	Kemal

Cevap: C

TÜRKÇE GENEL DENEME 4 CEVAPLARI																			
1	2	3	4	5	6	7	8	9	10	11	12	13	14	15	16	17	18	19	20
B	A	A	D	C	D	A	D	B	B	D	D	C	C	D	C	A	D	B	C

OMAGE MOTİVASYON 5'Lİ KAMP DENEMESİ

7. SINIF "SOSYAL BİLGİLER" 4. DENEME ÇÖZÜMLERİ

1. Verilen paragrafta Yusuf Emir bilmediği bir durum karşısında yorum yapmış yani ön yargılı davranmıştır. Olumlu iletişim kurabilmek için ön yargılarımızdan kurtulmamız gerekir.

CEVAP:A

2. Harita okuma sorusunda sadece I. Öncülle ilgili yorum yapabiliyoruz. İkinci haritada Asya, Avrupa ve Afrika'da topraklar bulunmaktadır. Devletin en geniş sınırlarıyla ve duraklama dönemiyle ilgili yorum yapamayız.

CEVAP:A

3. Verilen paragrafta Balkan topraklarının kaybedilmesi siyasi, Balkanlardan göç yaşanması toplumsal, Tanzimat Fermanının ilan edilmesi ise siyasi bir durumdur. Ekonomik bir etkiden söz edilmemiştir.

CEVAP:C

4. Grafik ve tablo okuma sorusunda çocuk nüfus oranının en az olduğu il Tunceli'dir. Tunceli ülkemizin batısında değil doğusunda yer almaktadır.

CEVAP:D

5. Göçün sonuçlarıyla ilgili verilenlerden gecekondulaşma sosyal, eğitim alanında yetersizlik kültürel, işsizlik ekonomik bir sonuçtur. Siyasi bir sonuca değinilmemiştir.

CEVAP:B

6. Bilim insanlarının yaptığı çalışmalarla ilgili paragrafın son satırında günümüzdeki yansımalarından bahsedilmiştir.

CEVAP:D

7. Toprak sistemiyle ilgili verilen soruda konargöçer Türkmenlere toprak verilmesi IV. öncülü, yararlılık gösteren askerlere toprak verilmesi II. Öncülü, Selçukludaki sistemin Osmanlı'da devam etmesi I. öncülü kanıtlar.

CEVAP:C

8. Türkiye'nin üyesi olduğu bu kuruluşlar daha çok ekonomik siyasi ve kültürel iş birliği yapmaktadır. Küresel sorunlarla ilgili bir bilgi verilmemiştir.

CEVAP:D

9. Soruda Mustafa Kemal'in yaptığı siyasi çalışmalara yer verilmiştir. Bu çalışmaların ortak amacı demokrasi, halkın yönetime katılması ve farklı görüşlerin yönetime yansmasıdır.

CEVAP:B

10. Darüşşafaka ile ilgili verilen tablodaki bilgilerden 1863 ve 2019 yılındaki bilgiler I. Öncülü, 1954 te verilen bilgi II. Öncülü, 1951 ve 2019 daki bilgi III. öncülü kanıtlar.

CEVAP:D

OMAGE MOTİVASYON 5'Lİ KAMP DENEMESİ

7. SINIF "DİN KÜLTÜRÜ VE AHLAK BİLGİSİ" 4. DENEME ÇÖZÜMLERİ

1.SORU: Soruda dünya hayatının geçici olduğu, asıl hayatın ahiret hayatının olduğu belirtilerek konu ile alakalı örnek ayetler verilmiştir. Verilen bilgiler ve ayetlere bakılarak A,B ve D şıklarındaki yorumlara ulaşılabilirken, C şikkındaki yoruma ulaşamaz.

Cevap: C

2.SORU: Verilen ayetlerde ortak mesaj olan Allah'ın (c.c.) çok merhametli olmasına dikkat çekilmiştir. Şıklardaki öğrencilerin söyledikleri ile verilen ayetlerin ilişkilendirilmesi hedeflenmiştir. Öğrencilerden Abdullah, İsmail ve Hilal'in söyledikleri ilişkilendirilebilirken, Eslem'in söylediği ilişkilendirilemez.

Cevap: D

3.SORU: Soruda Peygamberlerin özellikleri ile örnek ayetlerin doğru eşleştirilmesi hedeflenmiştir. B, C ve D şıkları verilen ayetlerle eşleştirilebilirken, A şikkındaki özellik ile ilgili ayet yoktur.

Cevap: A

4.SORU: Soruda öğrencinin haccın farzlarını bilip bilmediğinin tespit edilmesi hedeflenmiştir. Öncüllerden I, II ve III hac ibadetinin farzları olup, IV numaralı öncül ise haccın vaciplerindedir.

Cevap: A

5.SORU: Verilen haberde çocukların yardımseverliğine ve sevdiği şeylerden fedakârlık yapmalarına dikkat çekilmiştir. Parçaya şıklarda verilen ayetlerden D şikkındaki ayet kaynaklık edebilir.

Cevap: D

6.SORU: Soruda Alevilikte önemli yere sahip olan kavram hakkında bilgi verilerek kavramın ne olduğu bulunması istenmiştir. **Musahiplik** "kardeşlik, yol kardeşliği", **Sema** "Mevlevilikte bir çeşit zikir", **Gülbank** "Allah'a yakarma, Allah'a sığınma, dua demektir." Hakkında bilgi verilen kavram "**Semah**" tır.

Cevap: D

7.SORU: Soruda Peygamberimiz (s.a.v.) ile ilgili bir örnek olay verilerek O'nun insani ile peygamberlik yönü arasında ayırım yapılması hedeflenmiştir. Parçadaki örnek olay dikkate alındığında A,C ve D şıkları peygamberlik yönü ile B şikkı ise insani yönü ile ilgilidir.

Cevap: B

8.SORU: Hakkında bilgi verilen Tasavvufi düşünürümüz "Mevlana Celaleddini Rumi"dir.

Cevap: A

9.SORU: Soruda Allah'ın(c.c.) insana birçok nimetler verdiğinden ve o nimetleri doğru kullanma ile ilgili bilgiler verilmiştir. Parçaya göre öncüllerin hepsi doğru yargı içermektedir.

Cevap: D

10.SORU: Soruda özellikleri verilerek hangi sureye ait olduğu sorulmuştur. Verilen özelliklere bakıldığında Kafirun suresine ait olduğu görülmektedir.

Cevap: C

OMAGE MOTİVASYON 5'Lİ KAMP DENEMESİ

7. SINIF "İNGİLİZCE" 4. DENEME ÇÖZÜMLERİ

1-Soruda 4 kişi hakkında bilgiler verilmektedir ve bizden doğru olmayan sorulmaktadır. A seçeneği "Jane, Claire ve Nando'dan daha kısadır", B seçeneği " Victor sakal ve bıyığa sahiptir", D seçeneği "Claire, Victor ve Jane'den daha gençtir" cümleleri doğrudur; ancak C seçeneğindeki "Nando sarı saçları ile tombul bir erkektir" cümlesi yanlıştır.

CEVAP:C

2-Soruda Bob isimli 7. Sınıf öğrencisinin akıllı telefonundan İngilizce çalışırken oynadığı oyun verilmektedir. Sorulara doğru yanıtlar vererek Martin'in favori sporunu bulacaktır. Mor renkli ilk cümlede "Martin eli ile havadaki topa vurmaya sever" cümlesi bizi voleybola, kırmızı renkli ikinci cümledeki "Martin'in bu sporu yapması için yay ve oka ihtiyacı vardır. Bu bireysel bir spordur" cümlesi bizi okçuluğa götürmektedir.

CEVAP:B

3-Metinde Maria Curie hakkında bazı bilgiler verilmektedir ve parçada olmayan bilgiyi bulmamız istenmektedir. A şıkkı doğum tarihi, B şıkkı mesleği, C şıkkı ödülleri konularında parçada bilgi vardır; ama D şıkkındaki aile üyeleri konusunda parçada bir bilgi bulunmamaktadır.

CEVAP:D

4- Sorudaki posterde Şehir Çevre Kulübünü bölgedeki çevre problemleri hakkında toplantı yapacağı ve yapılacak önlemler hakkında konuşulacağından bahsedilmektedir. Buna göre bu toplantıda alınacak tavsiyelerden olamayacak olanı seçeceğiz. B şıkkındaki "doğal kaynakları korumalıyız", C şıkkındaki "hayvanların doğal yaşam alanlarını tehdit etmemeliyiz" ve D şıkkındaki " denizleri ve dereleri temiz tutmalıyız" tavsiyeleri bu toplantıda alınabilir. A şıkkındaki " ağaçları kesmeyi durdurmamalıyız" cümlesi ise bu toplantıda alınan bir tavsiye olamaz.

CEVAP:A

5-Bu soruda diyalogdaki boşluklara şıklardaki hangi sorunun gelemeyeceği istenmektedir. İlk boşluğa B şıkkındaki " Film nasıldı?", ikinci boşluğa "Filmdeki başroller kimdi?", üçüncü boşluğa ise " Filmde neler oldu?" soruları gelecek. C şıkkındaki " Filmde bir yaş sınırı var mı?" sorusu ise hiçbir boşlukta kullanılamaz.

CEVAP:C

6- Soruda bir mezuniyet partisinin davetiyesi verilmektedir ve bu davetiyede hangi sorunun yanıtı bulunamaz diye sorulmaktadır. B şıkkındaki "Parti saat kaçta başlayacak?", C şıkkındaki "Niçin parti veriyorlar?", D şıkkındaki "Parti nerede yer alacak?" sorularının cevapları davetiyede mevcuttur; ancak A şıkkındaki "Parti ne kadar sürecek?" sorusunun cevabı yoktur.

CEVAP:A

7-Sorudaki mesajlaşmada Mark isimli kişi dünyanın 2100 yılında nasıl bir yer olacağını sormaktadır. Bu soruya verilen cevaplara göre de karamsar bakış açısına sahip olan kişi istenmektedir. Hans isimli kişi gelecekte insanların daha az egzersiz yaparak daha sağlıksız besleneceğini ve kilo alarak stresli bir hayat süreceğini söyleyerek karamsar bir bakış açısı çizmiştir.

CEVAP:C

8-Diyalogda verilen bilgilere göre Ayşe isimli kişinin şuan nerede olduğunu bulmamız istenmektedir. Ayşe İngilizce-Almanca bir sözlük almak istemektedir. Bu yüzden şuan bir kitapçıdadır.

CEVAP:B

9-Soruda İngilizce öğretmeni olan Mr. Honest adlı İngilizce öğretmenin öğrencilerine verdiği çevreyi koruma ve çevre sorunlarına çözüm önerisi konulu ödevi hazırlayan bir öğrencinin çalışması görülmektedir. Bu ödevde öğrenci bazı hatalar yapmıştır. Soru bizden bunları bulmamızı istiyor. 4 numaralı cümlede "ormanda ateş yakın" ve 6 numaralı cümlede "dünyanın sıcaklığını artırın" cümleleri bu ödev için uygun değildir.

CEVAP:C

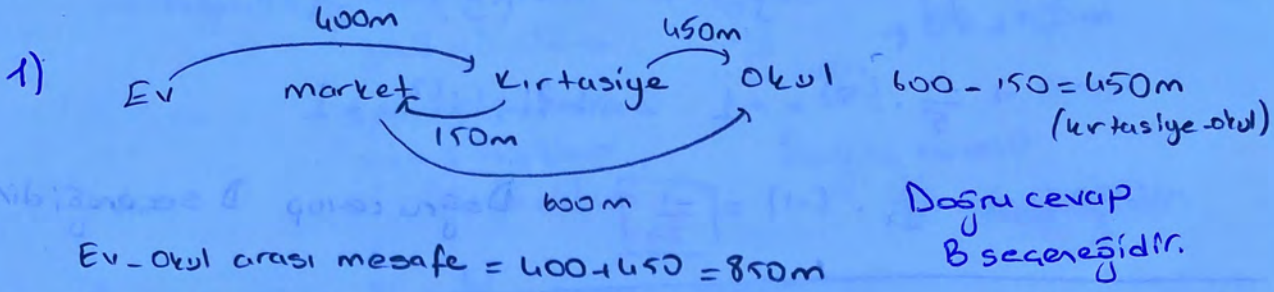
10-Soruda The Science adlı derginin gezegenler ile ilgili verdiği bilgiler verilmektedir. Buna göre,

- Mars Güneşe Dünyadan, Venüs'ten ve Merkür'den daha uzaktır.
- Bu 4 gezegen arasında en sıcak gezegen Venüs'tür.
- Dünyanın yörünge dönemi Venüs ve Merkür'den daha uzundur.
- Merkür; Dünya, Mars ve Venüs'ten daha küçüktür.

Bu bilgilere göre doğru cevaba ulaşmaktayız.

CEVAP:A

7. SINIF 4. KAMP DENEME SORULARLARI



2)

$$(-3)^4 + (1)^3 + (-2)^3$$

$$81 + 1 - 8 = 74$$

Doğru cevap ~~A~~ seçeneğidir.

3)

1. işlem bas.

-1	2	5	8
3	-4	-6	-9
-5	-1	-6	-4
2	-3	7	4

2. işlem bas.

2	-2	-1	-1	-1
-3	-4	+1	0	

Sonuç

-1	-6	0	-1
----	----	---	----

C şıkkı

Doğru cevap C seçeneğidir.

-9	2	-6	-5
8	-1	-6	3
-4	-4	7	-1
4	-3	5	2

Sonuç

-1	-6	0	-1
----	----	---	----

4) A $\rightarrow -2 \cdot \frac{2}{3} = \frac{-4}{3}$

B $\rightarrow +1$

C $\rightarrow -2 \cdot \frac{2}{4} = -1 \rightarrow -2 - 1 = -3$

D $\rightarrow +3$

Doğru cevap

B seçeneğidir.

$$5) \text{ Elif} \rightarrow \frac{1}{3} \cdot (-1) = \frac{-1}{3} \quad 3 \text{ alkis} \rightarrow \left(\frac{-1}{3}\right)^3 = \frac{-1}{27}$$

$$\text{Irmak} \rightarrow \frac{-1}{5} \cdot (-5) = +1 \quad 2 \text{ alkis} \rightarrow (-1)^2 = +1$$

$$\text{Sonuç} \rightarrow \frac{-1}{27} \cdot (+1) = \boxed{\frac{-1}{27}}$$

Doğru cevap D seçeneğidir.

$$6) \frac{2\pi r d}{360} \Rightarrow \frac{2 \cdot 3 \cdot r \cdot 36}{360 \cdot 2} = 75$$

$$r = 150 \text{ cm}$$

masanın
uzun kenarı

$$2r = 2 \cdot 150 = \boxed{300 \text{ cm}}$$

Doğru cevap D seçeneğidir.

$$7) 1. \text{ havuz} \times L \rightarrow 24 \text{ L}$$

$$2. \text{ havuzun} \frac{2}{3} \text{ ü} \rightarrow \frac{8x}{8} \cdot \frac{2}{3} = \frac{3x}{4} \text{ L}$$

$$2. \text{ havuz} \frac{9x}{8} \text{ L} \rightarrow 27 \text{ L}$$

$$3. \text{ havuz} \frac{9x}{8} \cdot \frac{4}{2} = \frac{3x}{2} \text{ L} \rightarrow 36 \text{ L}$$

Toplam
akın
su miktarı

$$\text{I. havuz} \quad \text{II. havuz} \\ x + \frac{3x}{4} = \frac{7x}{4} = 42$$

$$x = 24 \text{ L}$$

$$\text{Toplamda} \rightarrow 24 + 27 + 36 = 87 \text{ L}$$

87 m havuz kr doluyor

$$87 - 42 = 45 \text{ L daha akması gerek.}$$

Doğru cevap

B seçeneğidir.

$$8) \text{ I. grup } 1 \text{ dikdörtgen} \rightarrow b \text{ cm} \quad 4 + 4$$

$$\text{II. grup } 2 \text{ dikdörtgen} \rightarrow 9,5 \text{ cm} \quad 4 \cdot 2 + 1,5 + 4$$

$$\text{III. grup } 3 \text{ dikdörtgen} \rightarrow 15 \text{ cm} \quad 4 \cdot 3 + 2 \cdot (1,5) + 4$$

$$n. \text{ grup } n \text{ dikdörtgen} \quad 4 \cdot n + (n-1) \cdot (1,5) + 4$$

$$4n + 1,5n - 1,5 + 4$$

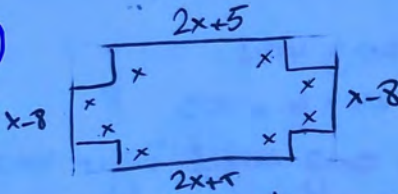
$$\text{genel terim} \quad \boxed{5,5n + 2,5}$$

Doğru cevap B seçeneğidir.

- 9) başlangıçta \rightarrow mavi $\rightarrow x$ cm
 yeşil $\rightarrow (x+1)$ cm
 sarı $\rightarrow (x+2)$ cm
 mor $\rightarrow (x+3)$ cm
 pembe $\rightarrow (x+4)$ cm
- Toplam boy uzunluğu $\rightarrow (5x+10)$ cm
- Doğru cevap B seçeneğidir.

B seçeneği \rightarrow 2 yeşil + 1 sarı + 2 mor
 $2x+2 + x+2 + 2x+6 = (5x+10)$ cm

10) $x+30-8=184$ Doğru cevap B seçeneğidir.

11)  Çevre = $(2x+5) \cdot 2 + (x-8) \cdot 2 + 8x$
 $= 4x+10 + 2x-16 + 8x$
 $= 16x-6$

Acılmış hâli Doğru cevap A seçeneğidir.

- 12) her yaprak 2 sayfa olduğundan her yaprak 2 sayfa olduğundan
 Dörtler sayısına göre tablo oluşturulmuş. 21. yaprak ile 30. yaprak arasında kaç hata oluşmuştur?
 hatalı sayfalar \rightarrow 43. sayfa $\leq x \leq$ 60. sayfa **(B)**

13) $69 =$ yüz genişliği, $\frac{46}{100} \rightarrow$ yüz genişliği = 150 cm
 $86,4 =$ yüz uzunluğu, $\frac{36}{100} \rightarrow$ yüz uzunluğu = 240 cm
 Toplam = $150 + 240 = 390$ cm Doğru cevap A seçeneğidir.

- 14) A $\rightarrow \frac{K}{O} = k$ doğru orantılıdır ✓ C $\rightarrow \frac{B}{K} = k$ doğru orantılıdır ✓
 B $\rightarrow O \cdot B = k$ doğru orantılı X D $\rightarrow B \cdot O = k$ ters orantılıdır ✓
 olmalıdır

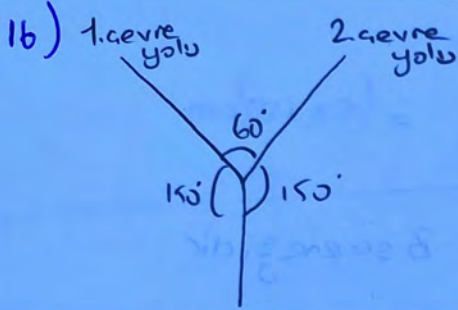
Doğru cevap B seçeneğidir.

15) I. kazaak ile I. bot aliminda

$$75 \text{ € kazaak} + 130 \cdot \frac{70}{100} \text{ € bot} + 10 \text{ € bot kargo ücreti}$$

$$75 + 91 + 10 = 176 \text{ €}$$

Doğru cevap D seçeneğidir.



Doğru cevap ~~B~~ C seçeneğidir.

17) 25 kg konulursa → sol taraf

$$60 \cdot 2 = 120$$

sağ taraf

$$25 \cdot 6 = 150$$

olacağından sağ taraf ağır basar,
ve havaya kalkmaz.

Doğru cevap D seçeneğidir.

18) Toplam not ortalaması 300 puan ise 360' dir.

360' 300 puan ise

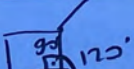
96' x puandır.

$$96 \cdot 300 = 360 \cdot x \rightarrow x = 80 \text{ puan Matematik ortalama puanı}$$

$$80 \cdot 3 = 240 \text{ puan toplam yazılı puanları}$$

$$C \text{ seçeneği} \rightarrow 65 + 80 + 95 = 240 \checkmark$$

Doğru cevap C seçeneğidir.

19)  $x + 120 + 90 = 360$ olmalı

$$x = 150 \text{ olmalı} \rightarrow \text{konulacak}$$

diğer üç
kögenin bir
iç açısı

150' olmalıdır.

$$\frac{(n-2) \cdot 180}{n} = 150$$

$$n = 12 \text{ kenarlıdır}$$

Doğru cevap D seçeneğidir.

$$20) \left(1 + \frac{1}{4}\right) \cdot \left(1 + \frac{1}{5}\right) \cdot \left(1 + \frac{1}{6}\right) \cdots \left(1 + \frac{1}{20}\right) = ?$$

$$\frac{\cancel{4}}{4} \cdot \frac{\cancel{5}}{\cancel{5}} \cdot \frac{\cancel{6}}{\cancel{6}} \cdots \frac{\cancel{20}}{\cancel{20}} = \frac{21}{4}$$

Doğru cevap
D seçeneğidir.

OMAGE MOTİVASYON 5'Lİ KAMP DENEMESİ

7. SINIF "FEN BİLİMLERİ" 4. DENEME ÇÖZÜMLERİ

1. Aktif uydular uzayda uzay kirliliğine neden olmaz zaten grafikte de aktif uydularla ilgili bir veri bulunmamaktadır.
Doğru Cevap C şıkkıdır.
2. Kütleye etki eden yerçekimi kuvvetine **ağırlık** denir. Ağırlık **dinamometre** ile ölçülür. Gök cisimlerinin cisimlere uyguladığı kütle çekim kuvveti gök cisminin kütlesi ile doğru orantılıdır. Dünya'nın kütlesi Ay'ın kütesinden büyük olduğundan aynı cismin Dünya'daki ağırlığı Ay'daki ağırlığından **fazladır**.
Doğru Cevap B şıkkıdır.
3. Şekil-1'deki karışımı oluşturan maddeleri birbirinden ayırmak için süzme ve damıtma (kaynama noktası farkı) yöntemleri kullanılır. Şekil-2'deki karışımı ayırmak için ise yoğunluk farkından yararlanılır ve ayırma hunisi kullanılır.
Doğru Cevap C şıkkıdır.
4. Verilen paragraf incelendiğinde gelişmiş canlıların tamamının mayoz bölünme ile eşeyli üremesi ile ilgili bir bilgi verilmemiştir. Çiçekli bitkiler gelişmiş canlılardır ve çelikle üreme (mitoz bölünme) ile de üreyebilirler.
Doğru Cevap C şıkkıdır.
5. I. 2 numara bir bileşik molekülüdür ve bileşikler kendilerini oluşturan atomların özelliğini göstermezler. Doğru.
II. Elementler tek cins atom içerir, 1. Görselde 2 çeşit atom vardır. Yanlış.
III. 4 numaralı görsel 3 çeşit atom içeren bileşiktir. Doğru
Doğru Cevap B şıkkıdır.
6. Beyaz ampül kırmızı ampülle seri(uç uca ekli), beyaz ampül sarı ampülle paralel (iki ayrı hat üzerine ekli), Yeşil ampül mavi ampülle paralel (iki ayrı hat üzerine ekli) olmalıymış.
Doğru Cevap C şıkkıdır.
7. Sarı daire- döllenme olayı
Yeşil daire- döllenme sonucu oluşan zigottur
Mavi daire- zigotun mitoz bölünme geçirerek oluşturduğu embriyo
Kırmızı daire- embriyonun gelişmesi ile oluşan fetüstdür.
Doğru Cevap B şıkkıdır.
8. I. 2 ile gösterilen yaraların iyileşmesi mitoz bölünme ile gerçekleşir.
II. 3 ile gösterilen olayda tek hücreli canlı mitoz bölünme ile üremiştir.
III. 1 ile gösterilen değişimde bitki büyürken mitoz bölünme gerçekleşmiştir ve oluşan yeni hücreler birbirinin aynısıdır.
Doğru Cevap B şıkkıdır.
9. Pil sayısı arttığı için potansiyel fark 2 katına çıkar. Buna bağlı olarak akım da 2 katına çıkar.
Doğru Cevap C şıkkıdır.

10. Sürtünmeler ihmal edildiği için enerjiler birbirine dönüşse de toplam enerji değişmez.
Doğru Cevap C şıkkıdır.
11. Çukur aynada görüntü cismin kendi boyundan büyük olabilir. Tümsek aynada görüntü cismin kendi boyundan küçüktür. Düz aynada görüntü cismin kendi boyuna eşittir.
Doğru Cevap D şıkkıdır.
12. Geri dönüşümü yapılabilen atıklar: pil, kauçuk, araç lastiği, tekstil atıkları ve elektronik atıklardır. Yemek atıkları, kömür külü ve sebze-meyve kabuklarının geri dönüşümü yapılmaz.
Doğru Cevap A şıkkıdır.
13. Bilimsel bir deneyde 1 bağımsız değişken 1 bağımlı değişken olur. I. ve II. Düzeneklerde hem uygulanan kuvvetler hem de alınan yollar farklı olduğu için kuvvetin iş üzerindeki etkisi incelenemez.
Doğru Cevap C şıkkıdır.
14. Yıldızların rengini sıcaklığı belirler. Çok sıcak yıldızlar mavi, orta sıcaklıkta yıldızlar sarı, sıcaklığı düşük yıldızlarda kırmızı renkli görülür.
Doğru Cevap D şıkkıdır.
15. Fen anlamında yapılan iş cisme uygulanan kuvvet ve cismin uygulanan kuvvet doğrultusunda aldığı yol ile doğru orantılıdır. Kitaplar raflara yerleştirilirken ağırlıkları kadar kuvvet uygulanmalıdır. Mavi kitap için $3 \cdot 2 = 6$, sarı kitap için $3 \cdot 3 = 9$ ve kırmızı kitap için $2 \cdot 1 = 2$ 'dir yapılan işler.
Doğru Cevap B şıkkıdır.
16. Yapılan deneyden de anlaşıldığı gibi koyu renkler ışığı daha çok soğururken açık renkler ışığı daha çok yansıtır. Bu durumda yaz aylarında açık renk kıyafetleri kış aylarında koyu renk kıyafetleri tercih etmeliyiz.
Doğru Cevap D şıkkıdır.
17. K ve L olayları mayoz bölünmedir. M olayı döllenmedir. N olayı ise mitoz bölünmedir.
Doğru Cevap A şıkkıdır.
18. Hücre duvarı bitki hücresinde vardır, A canlısı bitkidir. Bitki hücreleri kloroplast organeline sahiptir. Setriyoller hayvan hücresinde bulunur. B canlısı hayvandır. C canlısı kendi besinini kendisi üretebiliyorsa bitkidir. Hayvan hücresinde kofullar küçük ve çok sayıda bulunur.
Doğru Cevap C şıkkıdır.
19. Açıkta kalan kavram heterojen karışımdır. Heterojen karışıma örnek Kum- su karışımıdır.
Doğru Cevap C şıkkıdır.
20. I. K deneyinde hazırlanan iki düzenek arasındaki tek fark ışıktır bu durumda ışığın bitkinin gelişimi üzerindeki etkisi incelenmektedir. Doğru
II. L deneyinde hazırlanan iki düzenek arasındaki tek fark sudur. Bu durumda suyun bitkinin gelişimi üzerindeki etkisi incelenmektedir. Yanlış
III. M deneyinde hazırlanan iki düzenek arasındaki tek fark birine kalsiyum diğerine fosfor minerali verilmesidir. Yani mineral çeşidinin bitkinin gelişimi üzerindeki etkisi incelenmektedir. Doğru.
Doğru Cevap C şıkkıdır.