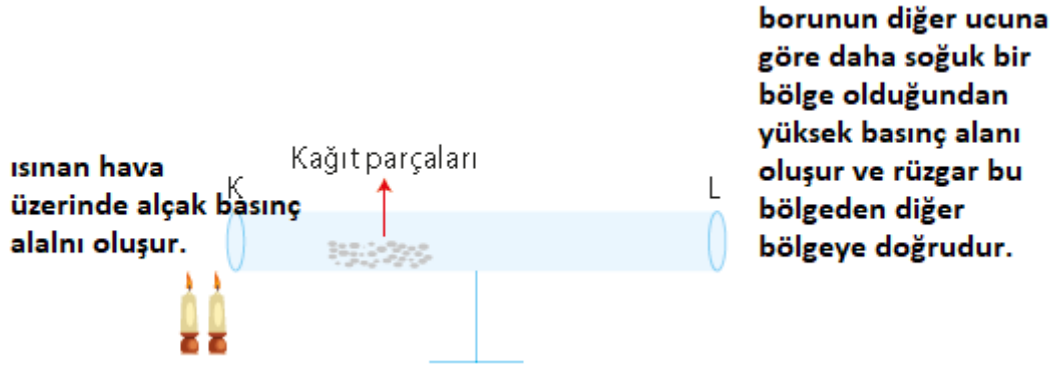


“FEN BİLİMLERİ”

Genel Deneme-2 Çözümleri

1. Ilık süt üzerine maya eklendiğinde kimyasal bir değişim olur ve peynir oluşumu gerçekleşir. Peynir kalıplarının parçalanması ve süzülmesi işlemleri fiziksel değişime örnektir. Peynir tekrar yüksek ısıya maruz kalırsa kimyasal değişime uğrayabilir. Bundan dolayı **cevap C** seçeneğidir.
2. Toprak testi etrafına sarılan ıslak bez üzerindeki su, testinin enerjisini alarak **buharlaştır** ve bu sayede testi içerisindeki su soğur. Testi içindeki suyun soğumasını sağlayan olay buharlaşmadır. Seçenekler incelendiğinde kesilen karpuzun güneş ışığı alan bir yerde belli bir süre bekletilmesiyle karpuzun suyu buharlaşacak ve buharlaşma için karpuzun enerjisini alarak karpuzun soğumasını sağlayacaktır. Bundan dolayı **cevap B** seçeneğidir.

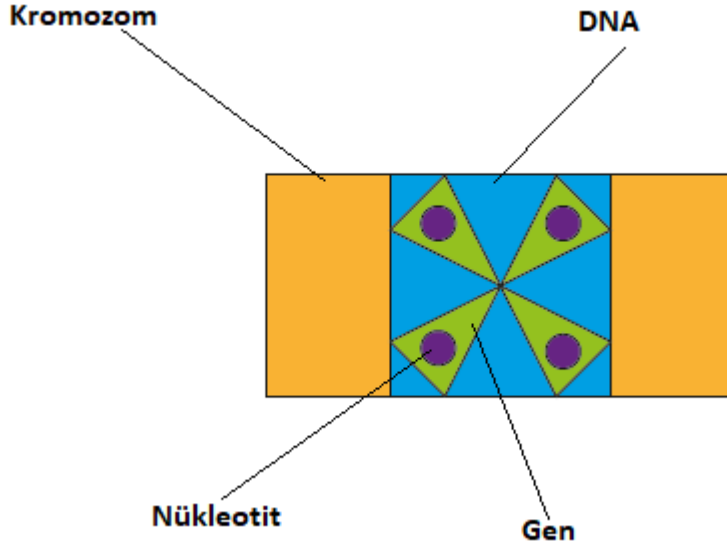
3.



Alçak basıncın olduğu bölgede yükselici hava hareketi, yüksek basıncın görüldüğü yerde alçalcı hava hareketi gözlenir. Bundan dolayı **cevap B** seçeneğidir.

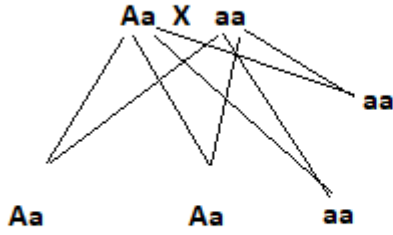
4. Yamaç paraşütü ile sağlıklı bir uçuş gerçekleştirebilmek için havanın bulutsuz ve rüzgârsız olması gerekmektedir. Bundan dolayı **cevap C** seçeneğidir.
5. Grafiğe göre X ev Y maddeleri tepkimeye giren, Z ve T tekime sonucu oluşan ürünlerdir. X'ten 10gr Y'den 18 gr madde kullanılarak Z'den 16 ve T'den 12 gr madde oluşmuştur. Girenler ve ürünler toplamı birbirine eşit olduğu için tepkimede kütle korunumu vardır. Z ev T maddeleri X ve Y maddelerinin atomlarından meydana gelmiştir. Bundan dolayı **cevap C** seçeneğidir.
6. Aynı noktada yapılan ölçümlerde Açık hava basıncı değeri aynıyken sıvıların farklı seviyelerde dengede kalmasının nedeni sıvı yoğunluklarının farklı olmasıdır. Sıvı seviyesi az olan sıvının yoğunluğu daha fazladır. Yoğunluğu küçük olan X sıvısı Açık hava basıncının daha düşük olduğu B noktasına götürülürse, Y sıvısı ile de A noktasında ölçüm yapılırsa sıvı seviyeleri eşit olabilir. Bundan dolayı **cevap A** seçeneğidir.
7. Karlı yollarda araç tekerlerine takılan zincirler sürtünmenin artmasını sağlarken tekerin yere yaptığı basıncın artmasını da sağlar. Buna göre seçeneklerde basıncın artırıldığı örnekler incelenirse bıçağın bileylenmesi basıncın artırılmasına örnek olarak verilebilir. Bundan dolayı **cevap B** seçeneğidir.
8. Yaban arısı böceği ve arı sineğinin yaban arısına benzerliği bu canlıların doğal yaşam alanlarında fark edilmemelerini sağlayıp yaşama şanslarını artırmıştır. Bu şekilde avcılarında saklanarak kamufle olmuşlardır. Bundan dolayı **cevap D** seçeneğidir.

9.

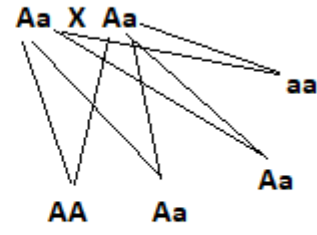


Kromozom aynı türün tüm sağlıklı bireylerinde eşit sayıda bulunur. Gen DNA'nın görev birimi, Nükleotit ise DNA'nın yapı birimidir. Nükleotit çeşidi canlılarda aynıyken sayısı farklılık gösterebilir. Bundan dolayı **cevap A** seçeneğidir.

10.



Genotip çeşidi: 2
Fenotip çeşidi: 2

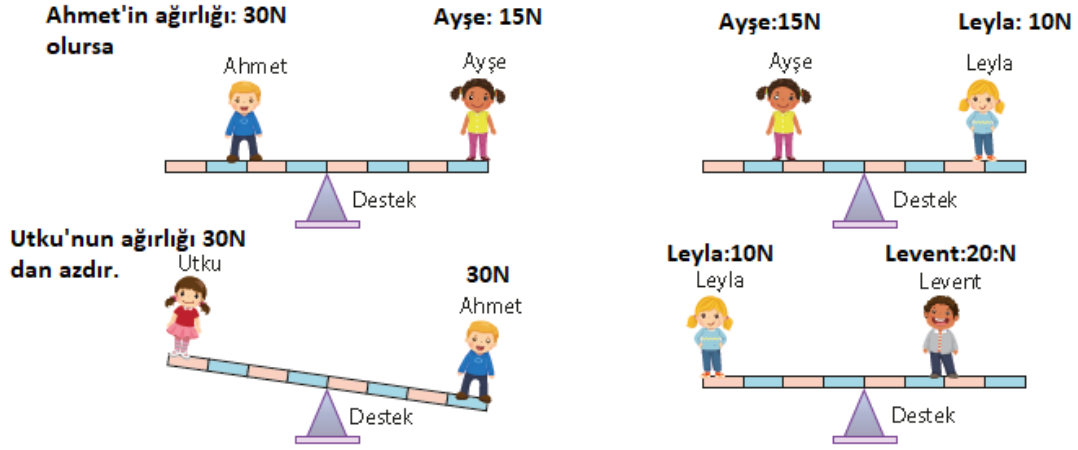


Genotip çeşidi: 3
Fenotip çeşidi: 2

Bundan dolayı **cevap C** seçeneğidir.

11. Kapı anahtarı basit makinelerden çıkırk örneğidir. Bundan dolayı **cevap D** seçeneğidir.

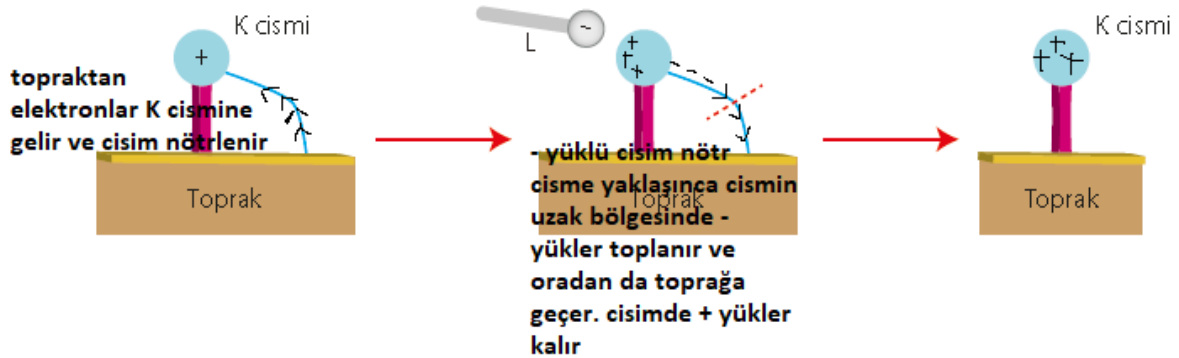
12.



Bundan dolayı **cevap C** seçeneğidir.

13. Oksijenli solunum sonucu karbondioksit gazı açığa çıkar. Etil alkol fermantasyonu hücre sitoplazmasında gerçekleşir. Laktik asit kaslarda yorgunluğa neden olur. Oksijenli solunum mitokondri organelinde gerçekleşir. Kloroplast bitkilerde fotosentezden sorumlu organeldir. Bundan dolayı **cevap D** seçeneğidir.
14. 1. ortamda ısıtılan su buharlaşır ve buz izolasyonlu bölgeden geçerken yoğunlaşarak kaba su olarak düşer. 2. ortamdaki canlı solunum ve terleme ile kaybettiği suyu içme suyu ile telafi edebilir. İzolasyonlu bölgede gerçekleşen yoğunlaşma olayı yağmurun yağması olayına benzemektedir. Bunda dolayı **cevap D** seçeneğidir.

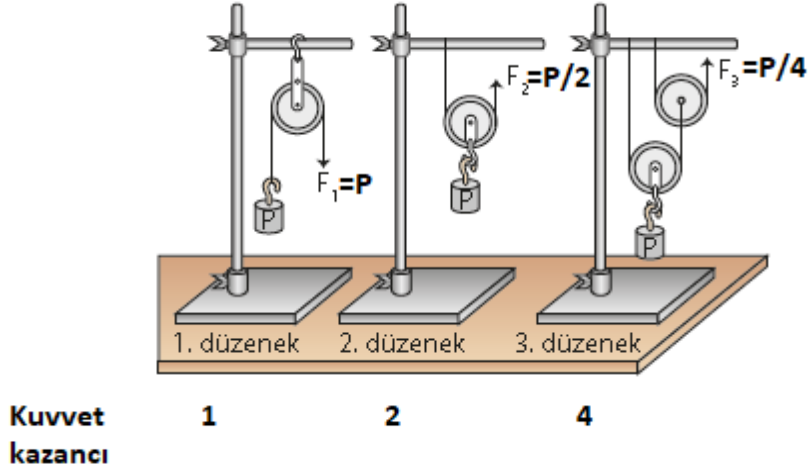
15.



Bundan dolayı **cevap A** seçeneğidir.

16. Barajlarda suyun biriktirilerek yüksek bir noktadan aşağıya bırakılarak suyun düştüğü yerdeki türbinlerin dönmesi ve elektrik enerjisi üretmesi sağlanıyor. Burada hidroelektrik santralde suyun hareket enerjisinin elektrik enerjisine dönüşümü gerçekleşmektedir. Bundan dolayı **cevap B** seçeneğidir.
17. Besin piramidinde aşağıdan yukarıya doğru gidildikçe aktarılan enerji miktarı azalır. Biriken zararlı madde miktarı artar ve birey sayısı azalır. Bundan dolayı **cevap B** seçeneğidir.

18. Dişli sistemi ile çalışan saatlerde dişliler arasında oluşabilecek bir aksaklıkta saat doğru zamanı göstermez ya normalden ileri bir zamanı gösterir ya da normalden geri bir zamanı gösterir. Bundan dolayı **cevap C** seçeneğidir.
- 19.



2.düzenekteki ip 10m çekilirse yük 5m yukarı çıkar. Bundan dolayı **cevap B** seçeneğidir.

20. Yapılan etkinlikte lahana suyu maddeleri ayırt ettiği için araç olarak kullanılmıştır. Lahana yaprakları asit özelliği gösteren sirkeli su ile kaynatıldığında kırmızı renk aldığına göre asit içeren bir sıvı lahana suyuna damlatıldığında da kırmızı renk alacaktır. Lahana yaprakları baz özelliği gösteren sabunlu su ile kaynatıldığında yeşil renk aldığına göre, baz özelliği gösteren bir sıvı lahana suyuna damlatıldığında yeşil renk alacaktır. Bundan dolayı **cevap D** seçeneğidir.