

# MOTİVASYON İÇİN OMAGE!

## 8. SINIF TÜM DERSLER GENEL DENEME SINAVI

### TÜRKÇE 4.DENEME ÇÖZÜMLERİ

#### 1.SORU:

Verilen sözcüklerin çağrıştırdıkları kavramlar şu şekildedir:

Bilgi-Okul-Öğrenci: Eğitim

Kararlılık-Azim-Emek: Başarı

Vücut dili-Anlaşma-Kulak vermek: İletişim

**Cevap: B**

#### 2.SORU:

Verilen sözcüklerin sözlük anlamı şu şekildedir:

Doğa: Canlı ve cansız varlıkların hepsi, tabiat.

Biçim: Bir şeyin istenilen ve olması gereken durumu, form, şekil.

Tüketim: Üretilen veya yapılan şeylerin kullanılıp harcanması.

Metinde altı çizili sözcüklerden hiçbiri "Alışılmışın dışında olan, sınırları aşan" anlamına gelmemektedir. Sıra dışı sözcüğü bu anlama gelmektedir.

**Cevap: A**

#### 3.SORU

Birinin yararına göre eylemde bulunmak, istemese de birinin işine yarayacak biçimde hareket etmek: **Ekmeğine yağ sürmek.**

Ortalıkta kimse kalmamak, ıssızlaşıp sessizleşmek: **El ayak çekilmek.**

Güçleri birleştirip işbirliği yapmak, yardımlaşmak: **El ele vermek.**

Dikkate almamak, sözleri arasında o konuya dokunmamak: **Es geçmek.**

"Etliye sütlüye karışmamak" deyimini, "Toplum içindeki çeşitli hareketlerden uzak durmak, hiçbir şeyle ilgilenmemek, tartışmalı konulardan kaçınmak." anlamına gelmektedir.

**Cevap: D**

#### 4.SORU:

Söyleyenin kendi duygusunu, düşüncesini veya beğenisini içeren cümlelere öznel cümleler denir. "Bu dergide çok şaşırtıcı bilgiler vardı." cümlesi öznel cümledir.

**Cevap: B**

#### 5.SORU:

Verilen metinde ikinci paragraf IV numaralı cümle ile başlamalıdır.

**Cevap: C**

#### 6.SORU:

"Bugün derse geç kaldı oysaki trafik çok yoğun değildi." cümlesinde kullanılan geçiş ve bağlantı ifadesi (oysaki) düşüncenin yönünü değiştirmektedir.

**Cevap: D**

#### 7.SORU:

"Ehlileştirilmiş bir deve türü olan alpaka, İnsanlar tarafından evcilleştirildiğine..." bilgisiyile A seçeneğine, "Bu yünlerden kazak, çorap, hırka gibi giyim eşyaları yapılmaktadır." bilgisiyile C seçeneğine ve "Sadece Peru ve Bolivya'da yaşayan Dünyada sadece birkaç ülkede yaşadıklarına..." bilgisiyile D seçeneğine ulaşılır.

**Cevap: B**

**8.SORU:**

**Metinde boş bırakılan yer şu şekilde tamamlanmalıdır:**

Soyu tükenmekte olan kızıl pandaların Çin kızıl pandaları ve Himalaya kızıl pandaları olmak üzere iki alt türü olduğu biliniyordu. Ancak **geçtiğimiz aylarda yayımlanan bir araştırmanın sonuçları, bunların iki alt tür değil; iki ayrı tür olduğunu ortaya çıkardı.** Bu araştırma için farklı bölgelerde yaşayan toplam 65 kızıl pandadan alınan DNA örnekleri incelendi. Çin kızıl pandalarının Himalaya kızıl pandalarına göre daha geniş kafatasına ve daha kızıl tüylere sahip olduğu, aynı zamanda kuyruklarındaki halkaların daha belirgin olduğu ortaya çıktı.

**Cevap: C**

**9.SORU:**

Verilen metin "Tarımsal ürünlerin fiyatı neden bu kadar çok artıyor?" sorusuna karşılık söylenmiştir.

**Cevap: A**

**10.SORU:**

2019 yılı balık türlerinin ihracatındaki sıralama şu şekilde oluşmuştur:

- 1.Levrek
2. Uskumru
3. Hamsi
4. Lüfer

**Cevap: C**

**11.SORU:**

Verilen metinde "Bu yılın ilk on ayında 25 milyondan fazla turist Türkiye'ye gelmiştir." yargısına kesin olarak ulaşılır.

**Cevap: A**

**12.SORU:**

Metinde kullanılan virgöl, "Uzun cümlelerde yüklemden uzak düşmüş olan öğeleri belirtmek için konur." görevinde kullanılmıştır.

**Cevap: B**

**13.SORU:**"Paragrafın giriş bölümü; paragraftaki konuyu, bakış açısını belirten cümle ya da cümlelerdir.Paragrafın ilk cümlesi; genellikle açıklamaya, geliştirmeye, desteklemeye gerek duyar." bilgisi göz önüne alındığında I. öncülün "Nitekim..." yargısıyla başlaması bu cümlenin paragrafın giriş bölümü olmadığı gösterir.

**Cevap: B**

**14.SORU:** "Üleştirme sayıları rakamla değil yazıyla yazılır." Bu yüzden D seçeneğindeki "3'er" sözcüğü "üçer" şeklinde yazılmalıdır.

**Cevap: D**

**15.SORU:**Verilen bilgiler makale türüne aittir.

A seçeneğindeki metnin türü gezi yazısıdır.

B seçeneğindeki metnin türü hikâyedir.

C seçeneğindeki metnin türü denemedir.

D seçeneğindeki metin makale türünde yazılmıştır.

**Cevap: D**

**16.SORU:**

Verilen görselde "Türkiye'de bir yılda 214 milyar liralık gıda israfı yapılıyor." bilgisinden A seçeneğindeki " Türkiye'de bir yılda yapılan gıda israfı, 200 milyar lirayı geçmiştir." bilgisine ulaşılır.

**Cevap: A**

**17.SORU:**

Verilen bilgiler tabloya şu şekilde yerleştirilmiştir.

1	Ahmet	Nazlı/Faruk
2	Mahmut	Nazlı/Faruk
3	Birsen	Birsen
4	Nazlı/Faruk	Ahmet
5	Nazlı/Faruk	Mahmut
6	Melek	Melek

Bu tablodaki bilgilerden hareketle " Birsen'den hemen sonra Mahmut oturmaktadır." bilgisi kesin olarak yanlıştır.

**Cevap:B**

**18.SORU:**

Tabloda kodları verilen piksel boyama sonucu oluşan şekil,

	A	B	C	D	E	F	G	H	I	J
1		Red	Green	Green	Blue	Green	Green	Red		
2		Green						Green		
3		Green		Blue	Blue	Blue		Green		
4		Green		Blue		Green		Green		Green
5		Green		Blue		Green		Blue		Green
6		Red	Green	Green		Green				Green
7						Red	Green	Blue	Green	Red
8										

şeklinde olmalıdır.

**Cevap: D**

**19.SORU:**A seçeneğindeki dizelerde tezat sanatı, B seçeneğindeki dizelerde abartma sanatı, C seçeneğindeki dizelerde kişileştirme sanatı ve D seçeneğindeki dizelerde ise benzetme sanatı vardır.

**Cevap: C**

**20.SORU:**

A seçeneğindeki görselde kare, üçgen, dikdörtgen vs. kullanılmıştır. Bu yüzden bu akımdan etkilenilerek yapılmış bir resimdir.

**Cevap: A**

# MOTİVASYON İÇİN OMAGE!

## 8. SINIF TÜM DERSLER GENEL DENEME SINAVI

### İNKILAP TARİHİ VE ATATÜRKÇÜLÜK 4.DENEME ÇÖZÜMLERİ

1. Trablusgarp Savaşı ile ilgili soruda, İtalya ham madde arayışı ile işgal ettiği için I. öncüle, halkın Osmanlı halifesine bağlı kalacağından II. öncüle, Mısır İngiliz işgalinde olduğu için III. öncüle ulaşabiliriz.  
**Doğru Cevap: A**
2. Misak-ı Milli ile ilgili soruda I. öncül tam bağımsızlığı, II. öncül uluslararası eşitliği, III. öncül vatanın bütünlüğünü ifade eder. Halkın iradesi yani milli egemenlik vurgusu yoktur.  
**Doğru Cevap: D**
3. Güney Cephesi ile ilgili soruda Ankara Antlaşması'nın Milli Mücadele'nin diplomasi aşamasının başladığı belirtilmemiştir. Ankara Antlaşması Güney Cephesi'ni kapatan antlaşmadır.  
**Doğru Cevap: C**
4. Lozan Antlaşması ile ilgili soruda III. öncülde Türkiye'nin komşularıyla olan tüm sınırlarının belirlendiği bilgisi yanlıştır.  
**Doğru Cevap: B**
5. Milli Mücadele Dönemi'nin sanat ve edebiyat eserlerine yansımalarının sorulduğu soruda, en önemli eserlerin en önemli eserlerin Halide Edip Adivar tarafından kaleme alındığı bilgisine ulaşamaz.  
**Doğru Cevap: C**
6. II. Dünya Savaşı'nda Türkiye'nin tutumu ile ilgili soruda Türkiye'nin coğrafi konumundan yararlanmak isteyen ülkelerle ilgili bilgi bulunmamaktadır.  
**Doğru Cevap: B**
7. Atatürk İlke ve İnkılaplarının temel esaslarının ele alındığı soruda ana vurgu ülkemizin layık olduğu medeni dünya seviyesine çıkmasıdır.  
**Doğru Cevap: B**
8. Sağlık alanında yapılan çalışmalarla ilgili soruda toplum sağlığını tehdit eden çiçek hastalığına, aşı ve serum üretiminde ülke ihtiyacının karşılanmasına, hastaneler vasıtasıyla sağlık kuruluşlarının ülke geneline yayılmasına ve okullarla sağlık personeli yetiştirilmesine ulaşılabilir.  
**Doğru Cevap: D**
9. Montrö Boğazlar Sözleşmesi ile ilgili soruda boğazların denetiminin Türkiye'ye verilmesine ulaşılabilir fakat boğazların uluslararası ticarete açılmasıyla ilgili bir bilgi paragrafta yoktur.  
**Doğru Cevap: A**
10. Türkiye'de çok partili hayata geçiş ile ilgili infografik sorusunda tüm öncüller görselde belirtilmektedir.  
**Doğru Cevap: D**

# MOTİVASYON İÇİN OMAGE!

## 8. SINIF TÜM DERSLER GENEL DENEME SINAVI

### DİN KÜLTÜRÜ VE AHLAK BİLGİSİ

#### 4.DENEME ÇÖZÜMLERİ

1. Soruda verilen ayette Allah'ın (c.c.) yaratması ile ilgili bilgiler verilerek, ayetten hareketle öncüllerden hangisindeki soruların cevaplarına ulaşılabileceği sorulmaktadır. Sadece III numaralı öncülün sorduğu sorunun cevabı ayette bulunur. Doğru cevap C seçeneğidir.  
**CEVAP:C**
2. Soruda verilen tabloda Hz. Muhammed'in (sav) özelliklerine vurgu yapılarak en geniş kapsamlı yargıyı içeren ayetin hangi seçenekte yer aldığı sorulmaktadır. B seçeneğinde yer alan ayet doğru cevaptır.  
**CEVAP:B**
3. Soruda verilen metinden hareketle bu metne verilebilecek en uygun başlığın hangisi olduğu sorulmuştur. Metin insan iradesi ve sorumluluğuna vurgu yapan cümlelerden oluşmaktadır. Bu sebeple doğru cevap A seçeneğidir.  
**CEVAP:A**
4. Soruda verilen verilen örnek olayda cahiliye adetlerinden biri olan kişilerin ten renklerine göre yapılan ayrıma dikkat çekilmektedir. D seçeneğinde yer alan hadis verilen metindeki örnek olayla paralellik göstermektedir. Doğru cevap D seçeneğidir.  
**CEVAP:D**
5. Verilen tabloda bulunan yargıların doğru ya da yanlışlık durumlarına göre oluşturulacak cevap işaretleme kartlarından C seçeneğindeki kartta verilen cevap işaretleme doğru olacaktır. Doğru cevap C seçeneğidir.  
**CEVAP:C**
6. Soruda Enam suresinden bir ayet örnek verilerek, ayette öncül olarak sayılan yargılardan hangilerinin bulunabileceği sorulmuştur. Sadece I numaralı öncüldeki yargının bulunacağı göz önünde tutulursa doğru cevap A seçeneği olur.  
**CEVAP:A**
7. Soruda verilen ayet meali ile bulunamayacak yargının hangisi olduğu sorulmaktadır. B seçeneğindeki cevap bulunamaz. Sadece zenginlerin yardımlaşma ve paylaşma yapabileceği yargısı yanlıştır. Doğru cevap B seçeneğidir.  
**CEVAP:B**
8. Soruda verilen hadiste altı çizili kavramın ne olduğu sorulmuştur. Sadakayı cariye kavramının tanımı C seçeneğinde yer almaktadır. Doğru cevap C seçeneğidir.  
**CEVAP:C**
9. Soruda verilen ayetten hareketle bu ayetin Kur'an-I Kerim'in ana konularından hangisi ile ilgili olduğu sorulmuştur. Ayet kissa konusu ile ilgilidir. Doğru cevap A seçeneğidir.  
**CEVAP:A**
10. Soruda Hz. Nuh (as) ile ilgili bir metin verilerek onun davetini reddeden kimselerin hangi özelliğinin öne çıktığı sorulmuştur. C seçeneğindeki cevap aranan cevaptır.  
**CEVAP:C**

# MOTİVASYON İÇİN OMAGE!

## 8. SINIF TÜM DERSLER GENEL DENEME SINAVI

### İNGİLİZCE 4.DENEME ÇÖZÜMLERİ

1. Soru kökünde Kevin için uygun olmayan arkadaş sorgulanıyor. Mike selfish: bencil olduğu için Kevin için uygun bir arkadaş değildir.  
**Cevap: C**
2. Soru kökünde yanlış olan seçenek sorgulanıyor. Nash Pop müziği tercih ediyor ve Rock müziğin saçma bir şey olduğunu düşünüyor. Ancak A şıkında Nash: "Rock müziğin büyüleyici olduğunu düşünüyor." diye bahsedilmiştir.  
**Cevap: A**
3. Soru kökünde Amy ve Sue'nun seçmesi gereken kurs sorgulanmış. Amy ve Sue beraber aşçılık kursuna gitmek istiyorlar. Her ikisi de farklı makarna ve tatlı yapmayı severler. Her ikisi de 50 dolardan fazla harcamak istemiyorlar. Her ikisi de 1 ve 14 Şubat arasında müsait. Buna göre 2. kurs onlar için uygundur.  
**Cevap: B**
4. Soru kökünde cevabı olmayan soru sorgulanmış. D şıkında: "Kemalettin'in seyahat etme nedeni nedir?" sorusunun cevabı yoktur.  
**Cevap: D**
5. Soru kökünde hangi iki öğrencinin internetin olumsuz taraflarını konuşmaktadır diye sorgulanıyor. Elif internetin bağımlılık yapıcı bir şey olduğunu ve sanal arkadaşların gerçek hayattan kopardığını bahsediyor. Hakan ise internetin bazı konsantrasyon ve sağlık problemlerine neden olabileceğinden bahsetmektedir.  
**Cevap: A**
6. Soru kökünde yukarıdaki ifadelerle eşleşmeyen seçenek sorgulanıyor. Exploring the world under water: Scuba diving, Going on the water in a boat: rafting, I walked about 600 meters on the rope between two hills: highlining, Watching wonderful views over the land is amazing: Hang-glidering. Bu ifadelere baktığımızda caving (mağaracılık) ile herhangi bir ifade yoktur.  
**Cevap: B**
7. Soru kökünde hem William hem de Kate'in sevdiği şey sorgulanıyor. İkisinin de favori işlerine baktığımızda Mary yaprakları süpürmeyi, çiçekleri sulamayı seviyor, Jane ise çim biçmeyi seviyor. Yani her ikisi de bahçe işlerini sevmektedir. Buna göre cevap B şıkkıdır.  
**Cevap: B**
8. Soru kökünde doğru olan seçenek sorgulanmış. Grafiğe baktığımızda en fazla telefonun popüler olduğunu görmekteyiz. Buna göre A şıkında Birçok öğrenci telefonun en önemli icat olduğunu düşünmektedir. ifadesi doğrudur.  
**Cevap: A**
9. Soru kökünde broşürde yer almayan bilgi sorgulanmış. **Traditional food** = Dishes: Gazpacho, Paella, Tapas, Croquettes, **recreational activities** = Sports available: Hiking and rock climbing, golf, cycling. **places to stay** = Beach resorts, 4-5 star hotels, hostels, city hotels. Ama transportation (ulaşım): ??? bilgisi yoktur.  
**Cevap: D**
10. Soru kökünde doğru olmaya seçenek sorgulanıyor. Broşüre baktığımızda ormansızlaşmanın nedenleriyle alakalı bir grup çalışması olacağını görmekteyiz. Buna göre D şıkında: "Ormanları koruman için daha dikkatli olmalısın." ifadesi uygun değildir.  
**Cevap: D**

1) 6'nin katı olanlar roman  
5'in katı olanlar ise tarih kategorilerini oluşturmaktadır.

6 ve 5'in en küçük ortak katı  $\rightarrow$  30 dur.

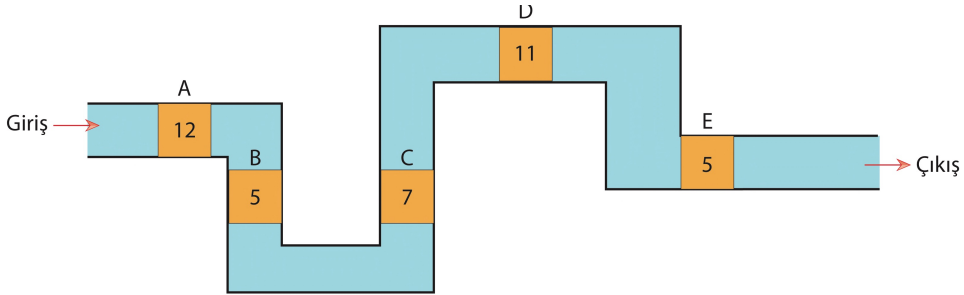
30 ve 30'un katı olanlar hem tarih hem de roman kategorisini bir arada bulundurmaz

30	91	35	90	7	56	23	
40	90	10	30	69	56	30	
5	5	44	90	90	15	30	13

8 kitap 30 veya 30'un katıdır.

Cevap: C

2)



A  $\rightarrow$  9 ile 12 aralarında asal olmadığı için sayı değişmez. 9

B  $\rightarrow$  9 ile 5 aralarında asal olduğu için  $9+5=14$ .

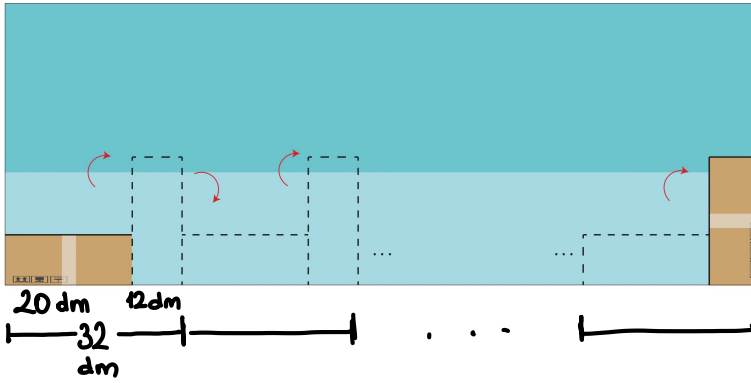
C  $\rightarrow$  14 ile 7 aralarında asal olmadığı için 14.

D  $\rightarrow$  11 ile 14 aralarında asal olduğu için  $11+14=25$ .

E  $\rightarrow$  5 ile 25 aralarında asal olmadığı için 25.//

Cevap: B

3)



$$32 \cdot 16 = 2^5 \cdot 2^4 = 2^9 \text{ dm}$$

Cevap: A

4)

$$\left. \begin{array}{l} 1200 \cdot 60 \cdot 24 = 1,728 \cdot 10^6 \\ 1500 \cdot 60 \cdot 24 = 2,16 \cdot 10^6 \end{array} \right\} 1,728 \cdot 10^6 < x < 2,16 \cdot 10^6$$

↓  
 $2 \cdot 10^6$

Cevap: B

5) 14 ile 15 arasında olmalıdır.

$$\sqrt{196} \quad \sqrt{225} \text{ arasında olan cevap doğrudur.}$$

↓  
 $\sqrt{210}$

Cevap: B



6)

Site Numarası: 046481

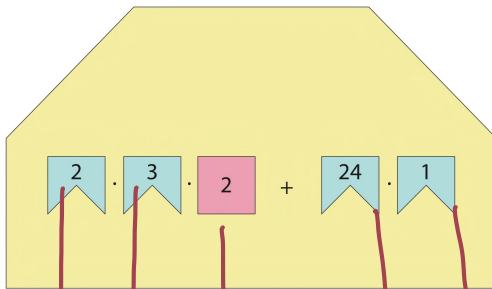
$$\begin{array}{ccc} \sqrt{04} & \sqrt{64} & \sqrt{81} \\ \downarrow & \downarrow & \downarrow \\ 2 & 8 & 9 \end{array}$$

$$\underbrace{\hspace{10em}}$$

$$\sqrt{289} = 17$$

Cevap: D

7)



$$\sqrt{2} \cdot \sqrt{3} \cdot (2 \cdot 2 = 4) + \sqrt{24} \cdot \sqrt{1}$$

$$4\sqrt{6} + 2\sqrt{6} = 6\sqrt{6}$$

$$(6\sqrt{6})^3 = 6^3 \cdot \sqrt{6^3} = 6^3 \cdot 6\sqrt{6} = \underline{\underline{6^4\sqrt{6}}}$$

Cevap: A

8)

Gezi, Tanıtım ve Turizm Kulübü	Resim Kulübü	Sağlık, Temizlik, Beslenme ve Kızılay Kulübü	Meslek Tanıtım Kulübü	Satranç Kulübü	Spor Kulübü
· Ayşe · Betül · Can	· Akın · Pelin	· Esin · Çağan · Hürrem · Alp	· Defne · Buse · Ayla · Hilal · Yunus	· Ender · Esra	X
3	2	4	5	2	x

$$3+2+4+5+2+x=16+x$$

$$\begin{array}{r} 360 \\ 16+x \end{array}$$

X

$$40$$

x spor kulübüne giden

$$360 \cdot x = 40 \cdot (16+x)$$

öğrenci sayısı

$$9x = 16+x$$

$$8x = 16$$

$$x = \underline{\underline{2}}$$

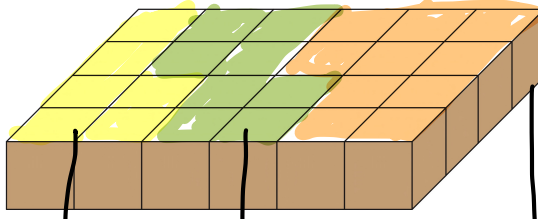
$$\text{sınıf mevcudu } 16+x=16+2=18$$

Cevap:A

9) Grafik sadece kullarımları göstermektedir. Kendilerine ait olup olmadığı bu grafik ile belirlenemez.

Cevap:C

10)



6 kutu  
sarı  
renk  
boya vardır.

Sarı + mavi = yeşil  
8 kutu da  
mavi renk  
boya vardır.

Kırmızı + sarı = turuncu  
10 kutu da  
kırmızı renk  
boya vardır.

mavi dökseydi:

6 → sarı + mavi = yeşil

(değiştirdi)

8 → mavi + mavi = mavi

(değiştirmede)

10 → kırmızı + mavi = mor

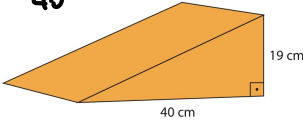
(değiştirdi)

$$\left. \begin{array}{l} 16 \\ 24 \end{array} \right\} = \frac{2}{3} //$$

Cevap: C

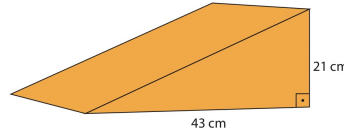
11)

A)  $\frac{19}{40} < \%50$

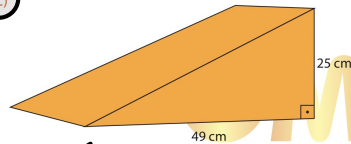


B)

$\frac{21}{43} < \%50$

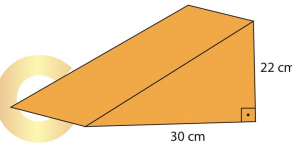


C)



$\%50 < \frac{25}{49} < \%60$

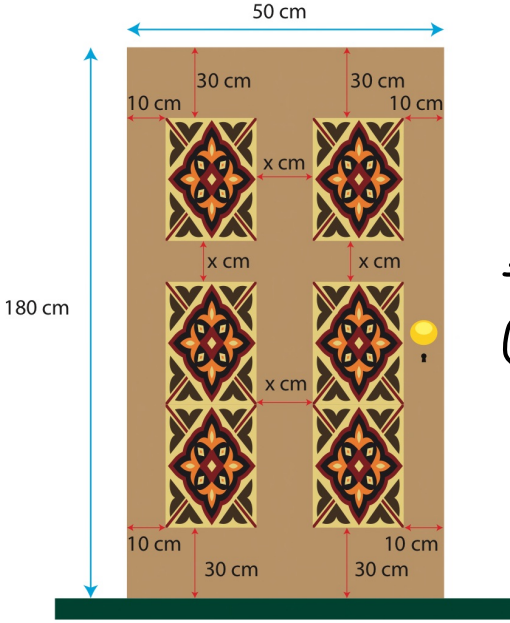
D)



$\frac{22}{30} > \%60$

Cevap: C

12)

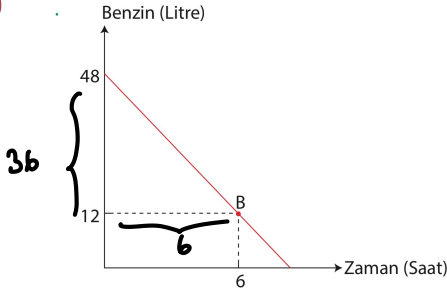


Tüm desenli bölgeleri  
birleştirdiğimizi düşünerek  
toplam alanı bulacağız;

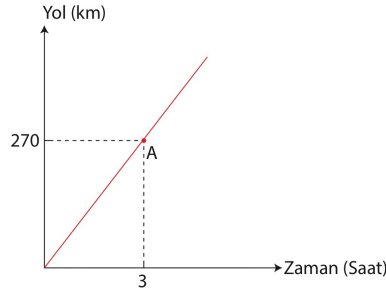
$$(190 - 30 - x - 30) \cdot (50 - 10 - x - 10)$$
$$= (120 - x) \cdot (30 - x)$$

Cevap: B

13)



Sekil-1



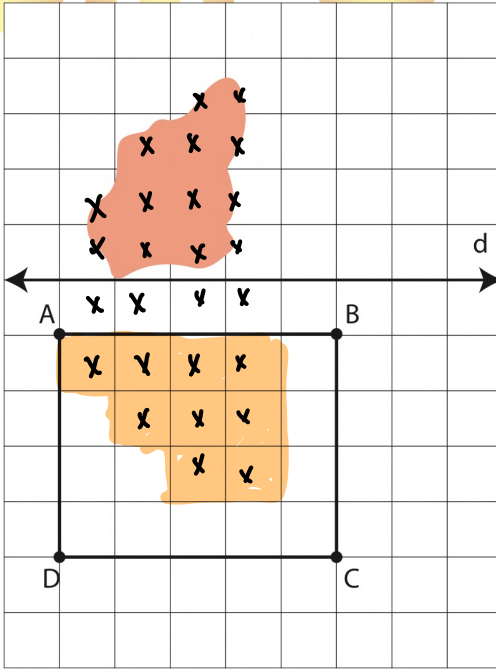
Sekil-2

$36 \div 6 = 6$  Litre  
1 saatte 6 litre benzin gidiyor.  
 $48 \div 6 = 8$  saatte benzin biter.

$270 \div 3 = 90$  km  
1 saatte 90 km yol gidiyor.  
 $90 \cdot 8 = 720$  km yol gidilir.

Cevap: D

14)



ABCD dikdörtgeni  
 $5 \times 4 = 20$  birim kareden  
 oluşur.

9 kesiminde boya olduğu  
 için  $20 - 9 = 11$  birim-  
 kare boyanmış olur.

Cevap: D

15)

%20 indirim = %90 öde • %50 indirim = %50 öde.

%60 indirim = %40 öde

- En az ödeme için en yüksek fiyatlı ürüne en büyük indirim en düşük fiyatlı ürüne en düşük indirim yapılmalı.

$$3500 \cdot \frac{40}{100} = 1400 \text{ ₺} \quad 1000 \cdot \frac{50}{100} = 500 \text{ ₺} \quad 250 \cdot \frac{80}{100} = 200 \text{ ₺}$$

$$1400 + 500 + 200 = \underline{\underline{2100 \text{ ₺}}}$$

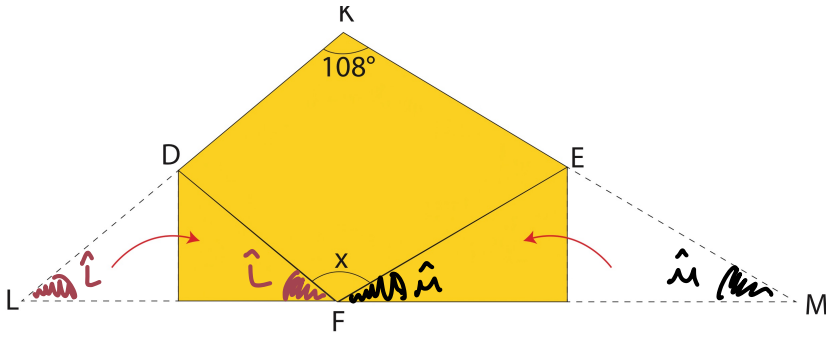
- En az ödeme için en yüksek fiyatlı ürüne en düşük indirim en düşük fiyatlı ürüne en yüksek indirim yapılmalı.

$$3500 \cdot \frac{80}{100} = 2800 \text{ ₺} \quad 1000 \cdot \frac{50}{100} = 500 \text{ ₺} \quad 250 \cdot \frac{40}{100} = 100 \text{ ₺}$$

$$2800 + 500 + 100 = 3400 \text{ ₺}$$

Cevap: A

16)



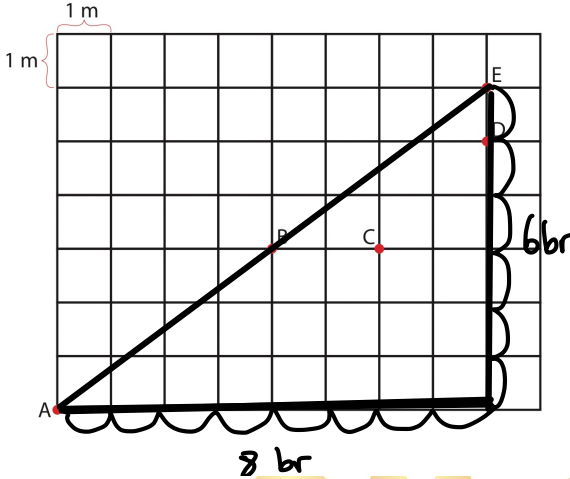
$$\hat{L} + \hat{M} + 108^\circ = 180^\circ$$

$$\hat{L} + \hat{M} = 72^\circ$$

$$\underbrace{\hat{L} + \hat{M}}_{72^\circ} + x = 180^\circ$$
$$x = 108^\circ$$

Cevap: D

17)



$$6^2 + 8^2 = |AE|^2$$
$$36 + 64 = 100 \text{ br} = |AE|^2$$

$$10 = |AE|$$

bu durumda kulaklık

10 m ve daha fazla  
uzaklık kapsamamaktadır.

→ F noktası 3 metre uzaklıktadır. ✓

→ G noktası 5 metre uzaklıktadır. ✓

→ H noktası 7 metre uzaklıktadır. ✓

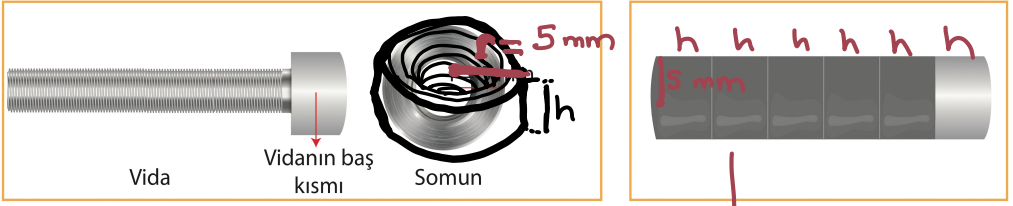
→ I noktası 10 metre uzaklıktadır. ✗

→ J noktası 11 metre uzaklıktadır. ✗

→ K noktası 15 metre uzaklıktadır. ✗

Cevap: D

18)



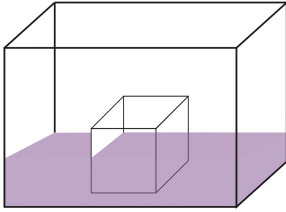
$$\pi r^2 h = 3.5^2 \cdot 6h = 4500 \text{ mm}^3$$

$$3.25 \cdot 6 \cdot h = 4500 \text{ mm}^3$$

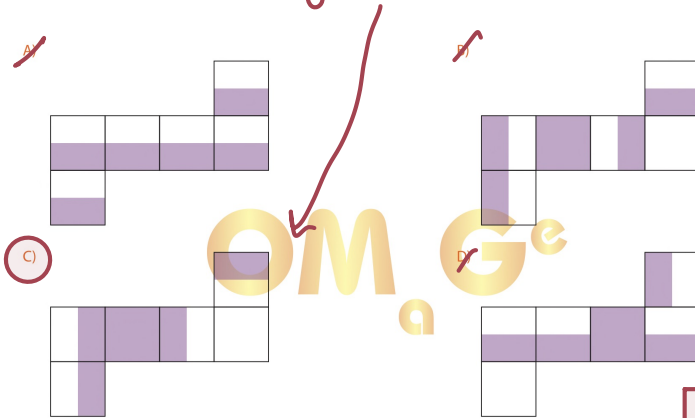
$$h = 10 \text{ mm} = 1 \text{ cm}$$

Cevap: A

19)

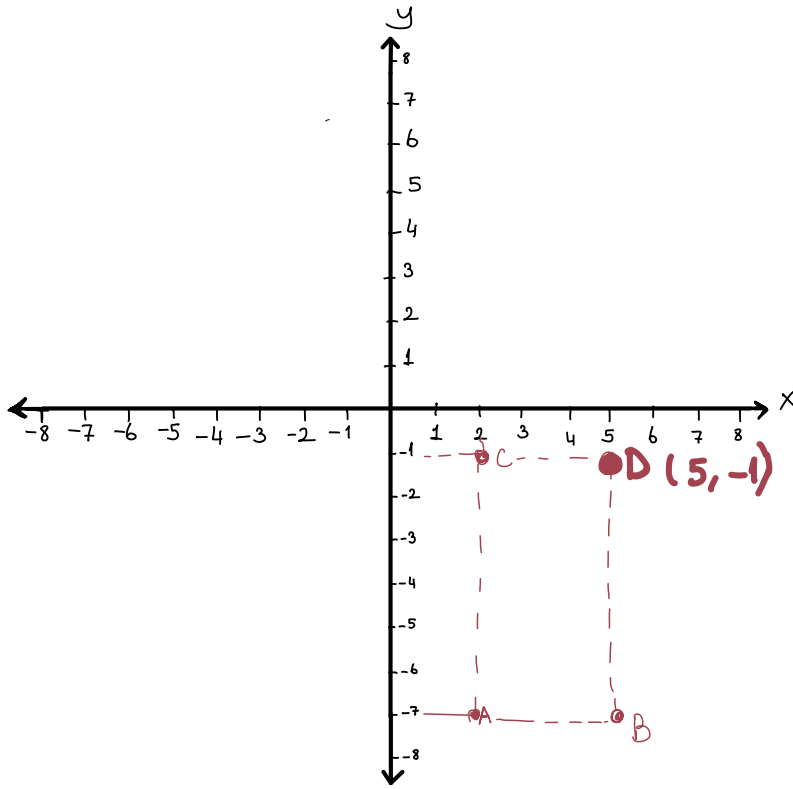


→ Taban tamamen boynurken ona paralel olan yüzey hiç boynurmuş ve tabanla aynı olan dört yüzeyin yakın kısımları boynurmuştur.



Cevap: C

20).  $A(2, -7)$ ,  $B(5, -7)$  ve  $C(2, -1)$



A)  $2x - 9 = y$   
↓     ↓  
5     -1

$1 \neq -1$

B)  $2x - y = 11$   
↓     ↓  
5     -1

$11 = 11$   
✓

C)  $3x + 20 = y$   
↓     ↓  
5     -1

$35 \neq -1$

D)  $3x - y = 1$   
↓     ↓  
5     -1

$16 \neq 1$

Cevap : B



# MOTİVASYON İÇİN ÖMAGE!

## 8. SINIF TÜM DERSLER GENEL DENEME SINAVI

### FEN BİLİMLERİ 4.DENEME ÇÖZÜMLERİ

1. X konumu kuzey yarım kürede bulunmaktadır. 21 aralık tarihinde kuzey yarım kürede kış mevsimi başlamış ve ışık en eğik açıda gelmektedir. 21 haziranda ise ışık kuzey yarım küreye dik veya dike yakın bir açı ile gelmektedir. Işığın eğik geldiği tarihte gölge boyu uzun, dik geldiği tarihte kısa olmaktadır. Yani gölge boyu grafiği uzundan kıya doğru olmalıdır.

Bu yüzden **doğru cevap C** olmalıdır.

2. "Hava tahmin raporları, meteoroloji tarafından hazırlanmıştır." cümlesi doğrudur. "Eskişehir'de nem oranı ve basın. Mardin'den daha fazladır." verilen bilgiler doğrultusunda doğrudur. "Her iki şehirde de gün içinde kesinlikle yağış olmaz." tahminlere bakarak bunu söylemek mümkün değildir. Yanlış bir ifadedir.

"Eskişehir'de aynı gün içinde yağış olabilir." tahminlere bakılarak böyle bir yorum yapıla bilir.

Bu yüzden **doğru cevap C** olacaktır.

3. Yanda çiçekli ve uçta çiçekli iki bezelyenin çaprazlanması sonucu oluşan altı tane bezelyenin yanda çiçekli özelliğe sahip olması diğer sonuçların yanda veya uçta çiçekli olmayacağı anlamına gelmez. Burada yanda çiçekli bezelyenin melez olma ihtimalide vardır. Bu yüzden yanda çiçekli bezelye heterozigot veya homozigot olabilir. Uçta çiçekli bezelye çekinik olduğu için sadece homozigot yapıdadır.

Bu yüzden **doğru cevap D** olacaktır.

4. X elementi 1. periyot 8A grubunda bulunan helyum, Y elementi 3. periyot 8A grubunda bulunan argon ve 2. periyot 5A grubunda bulunan azot elementidir. X ve Y aynı grupta buldukları için kimyasal özellikleri benzerdir. 3. periyot 8A grubunda bulunan Y'nin atom numarası en büyüktür. X(helyum) elementi soygaz olduğu için ısı ve elektrikliği iletmez.

Bu yüzden **doğru cevap B** olmalıdır.

5. Anlatılan çalışma insanlığa faydalı bir çalışma olduğu için biyoteknolojinin olumlu bir çalışmasıdır diyebiliriz. Anlatılan yöntemde bir gen parçasının bir canlıya aktarılması yani GEN AKTARIMI yöntemi anlatılmıştır. Bakterinin DNA'sı değiştirildiği için baştaki bakteri ile aynı DNA'ya sahip olması mümkün değildir.

Bu yüzden **doğru cevap B** olacaktır.

6.  $X+Y=Z$  kimyasal tepkimesi verilmiştir. Bu kimyasal tepkimede tepkimeye girenler X ve Y maddeleri, ürün ise Z maddesidir. Kimyasal tepkimelerde girenlerin toplam kütlesi ürünlerin toplam kütesine eşittir. Kimyasal tepkimelerde girenler özelliklerini kaybeder ve ürünler yeni özellikleri kazanır. Girenlerin molekül sayıları toplamı altı iken ürünlerin molekül sayıları toplamı dördür. Kimyasal tepkimelerde atom sayısı ve cinsi değişmez.  
Bu yüzden **doğru cevap B** olacaktır.
7. “ Çevre sorunlarının başında temel insani gereksinim olan barınma ihtiyacının, gecekondulaşma ve betonlaşma yoluyla çözülmesi gelir.” cümlesi I. öncülün çıkarımının yapılacağını, “ Geri dönüşümün yaygınlaşmamış olmasından dolayı çevre kirliliği oluşturan plastik maddeler, cam ürünleri ve metalik maddeler gibi katı atıkların yok edilmesinde sorunlar yaşanmaktadır.” II. öncülün çıkarımının yapılacağını ve “ Hızla artan dünya nüfusu, plansız sanayileşme, sağlıksız kentleşme, çevreye zararlı kimyasalların toprağa ve suya karışımı gibi çevre sorunlarının ortaya çıkmasına sebep olmaktadır.” III. öncülün çıkarımının yapılacağını söyleyebiliriz.  
Bu yüzden **doğru cevap D** seçeneği olacaktır.
8. K sıvısının derinliği iki h iken L sıvısının derinliği bir h tir. Derinlikleri farklı olsa da musluklar açıldığında sıvıların akış mesafeleri aynı olduğu için musluk seviyelerindeki basınçlar eşittir. L nin derinliği az olduğu için sıvının yoğunluğu daha fazladır. Kaplardaki sıvıların akışları durduğunda K kabında h kadar, L kabında 2h kadar sıvı kalır. L nin yoğunluğu ve derinliği fazla olduğu için son durumda tabandaki sıvı basıncı daha fazladır.  
Bu yüzden **doğru cevap B** olacaktır.
9. Yapılan deneyde sadece ısıtıcının gücünün iki katına çıkarılması ısınma süresini yarıya indirir. Onun dışında verilen ısı miktarı ve maddenin hal değişim sıcaklığı değişmez.  
Bu yüzden **doğru cevap A** olacaktır.
10. Mehmet'in yaptığı deneyde pipetteki suyun ilk durumda dökülmemesinin sebebi açık hava basıncının pipetin ucundaki sıvı basıncından fazla olmasıdır. Elini çektiğinde açık hava basıncı ortadan kalmaz iki ucada uygulandığı için sıvı basıncının etkisi ile su dökülür. Bardaktaki sıvı seviyesi yarıya inerse pipetteki sıvı seviyesi de yarıya iner.  
Bu yüzden **doğru cevap A** olacaktır.

11. "Yapılan etkinlikte 1 numaralı musluk açılırsa L kabının sarı, K kabının kırmızı olduğu ; 2 numaralı musluk açılırsa M kabının pembe olduğu, N kabının renk değiştirmedığı görülmektedir." Verilen bu cümleye bakarak X kabında metil oranj ve Y kabında fenolftalein olduğu görülmektedir. L'nin baz, k'nın asit ve M'nin baz olduğu fark edilmiştir. Fakat N kabındaki maddenin asit veya baz olduğu renk değişimi olmadığı için belirlenemez. "I. K ve N kaplarındaki ..çözeltilerin pH değerleri 7'den küçüktür." cümlesi kesin değildir. "II. L çözeltisinin H<sup>+</sup> iyonu sayısı, OH<sup>-</sup> iyonu sayısından azdır." L maddesi baz olduğu için kesin doğrudur. "III. M çözeltisinin pH değeri en büyüktür." Hem L hem de M maddesi baz olduğu için hangisinin pH değeri daha büyük bilemeyiz. Bu yüzden **doğru cevap B** seçeneği olacaktır.
12. Özdeş ısıtıcılarla eşit süre ısı verilen maddelerin sıcaklık artışlarına bakıldığında en çok C maddesinin, en az ise B maddesinin sıcaklık arttırdığı görülmektedir. Bu sıvılar eşit miktarda ise sıcaklık artışı az olan B maddesinin öz ısısı en fazladır. Maddelerin öz ısı değerleri aynı ise kütlesi en fazla olan yine B maddesidir. Bu maddeler eşit sıcaklığa ulaşabilmek için en fazla ısıyı B maddesi alır. Soğumaya bırakıldıklarında da en uzun sürede soğuyan B maddesi olur. Ortalama kinetik enerjisi( sıcaklığı) en fazla olan madde C dir.  
Bu yüzden **doğru cevap C** olacaktır.
13. Grafiğe bakılarak bitkinin kırmızı ve mor ışıkta fotosentez hızının en fazla olduğunu söyleyebiliriz. Aynı zamanda yeşil ışık altında, mavi ışığa göre daha yavaş fotosentez yaptığını da söyleyebiliriz.  
Bu yüzden **doğru cevap C** olacaktır.
14. "1. Kuvvetten kazanç, yoldan kaybın olduğu makaradır." hareketli makara(sarı).  
"2. İşten kazanç sağlamaz." hareketli ve sabit makara(kırmızı).  
"3. Amacı kuvvetin yönünü değiştirerek is kolaylığı sağlamaktır." sabit makara(mavi).  
"4. Kuvvetin bağlı olduğu ip 2 metre çekilirse yük 1 metre yükselir." hareketli makara(sarı).  
Bu yüzden **doğru cevap B** olacaktır.
15. Sistemdeki rezistans elektriği ısıya dönüştürmek için kullanılmaktadır. Etkinliklerde ısıtıcı ne kadar çok çalışırsa sistem o kadar çok elektrik harcar. Sistemin çalışma süresi hiçbir zaman sadece su miktarına bağlı değildir.  
Bu yüzden **doğru cevap C** olacaktır.

16. Azot döngüsü incelendiğinde canlıların doğrudan havadaki serbest azotu kullanamadıklarını görmekteyiz. Toprağa azotun aktarılması ve bitkilerin topraktan azot ihtiyacını karşılaması gerekmektedir. Havadaki serbest azotta toprağa yıldırım, şimşek gibi olaylar ve bazı bakteriler yardımıyla toprağa kazandırılır. Doğada hiçbir madde yok olmaz devamlı bir döngü içindedir. Canlılar öldüğünde de vücutlarındaki azot ayrıştırıcılar yardımıyla doğaya tekrar kazandırılır.

Bu yüzden **doğru cevap C** olacaktır.

17. Paragrafta anlatılan balon balığının geçirdiği tüm adaptasyonlar yaşama şansını artırmak için gerçekleşmiştir. Bu sebepten şıklara bakıldığında ;

“A) Develerin hörgüçlerinde yağ depolayarak uzun süre bir şey yemeden yaşayabilmeleri” yaşama şansını artırmak için görülen bir adaptasyondur.

“B) Bukalemunun bulunduğu ortama g.re renk değiştirerek düşmanları tarafından fark edilmemesi” yaşama şansını artırmak için görülen bir adaptasyondur.

“C) Kutup ayılarının derilerinin altında yağ depolayarak vücutlarını soğuktan koruması” yaşama şansını artırmak için görülen bir adaptasyondur.

“D) Balıkların yumurtlama d.neminde yüzlerce yumurta üreterek yumurtalarını sığ sulara bırakması” üreme şansını artırmak için görülen bir adaptasyondur.

Bu yüzden **doğru cevap D** olacaktır.

18. Bisiklet pedalı bir çıkrık örneğidir ve pedalın bağlı olduğu kol kuvvet koludur. Hazırlanan görselde verilen ceviz kıracağı bir kaldıraç örneğidir. Çıkrık prensibi ile çalışmamaktadır. D şıkında 3 numaralı görseli değiştirmek yerine 4 numaralı görseli değiştirmemiz gerekmektedir.

Bu yüzden **doğru cevap D** olacaktır.

19. “Sürtünmeyle elektriklenmede iki yalıtkan cisim birbirine sürtünerek elektriklenir. Örneğin ebonit .çubuk yün kumaşa sürtülerek ebonit çubuk eksi, yün kumaş artı yüklenir. Cam çubuk ipek kumaşa sürtülürse cam çubuk artı, ipek kumaş eksi yüklenir.” Verilen bu bilgiye bakarak ebonit çubuk eksi yüklü ise A küresi de itildiği için eksi yüklü olmalıdır. Yani A küresinin eksi yük sayısı artıdan fazladır. Cam çubuk artı yüklü olduğu için B küresini çekmiş bu yüzden B küresi eksi yüklü veya nötr olabilir. Bu yüzden **doğru cevap D** olacaktır.

20. Yapılan kaldıraç deneyine bakıldığında yük desteğe yaklaştıkça dinamometredeki değer azalmaktadır. Yani aynı yük daha küçük kuvvetlerle dengelenmektedir. Fakat tüm kaldıraçlarda bu deneye bakarak kuvvet kazancı vardır diyemeyiz.

Bu yüzden **doğru cevap A** olacaktır.