

GELECEĞİN BİLİM İNSANLARI İÇİN

# DANI ÇOCUK

## 1. SINIFLAR İÇİN

### BİLSEM - KANGURU - OLİMPİYAT

### ZEKA TEST KİTABI TAMAMI ÇÖZÜMLÜ

ZORLUK  
SEVİYESİ

1. SINIF 2. SINIF 3. SINIF 4. SINIF

Kolay Normal Zor Çok Zor

Şekil Yeteneği  
Sayısal Yetenek  
Çoklu Yetenek  
Matematik  
Türkçe  
Sözel Yetenek

Okula Yardımcı  
Kanguru Sınavlarına Hazırlık  
TÜBİTAK Sınavlarına Hazırlık  
Özel Okul Sınavlarına Hazırlık  
Matematik Yarışmalarına Hazırlık  
Bursluluk Sınavlarına Hazırlık  
Dikkat Geliştirme,  
IQ ve Sayısal Yetenek  
Tamamı Çözümlü Matematik  
ve Zeka Problemleri

ALTIN NOKTA

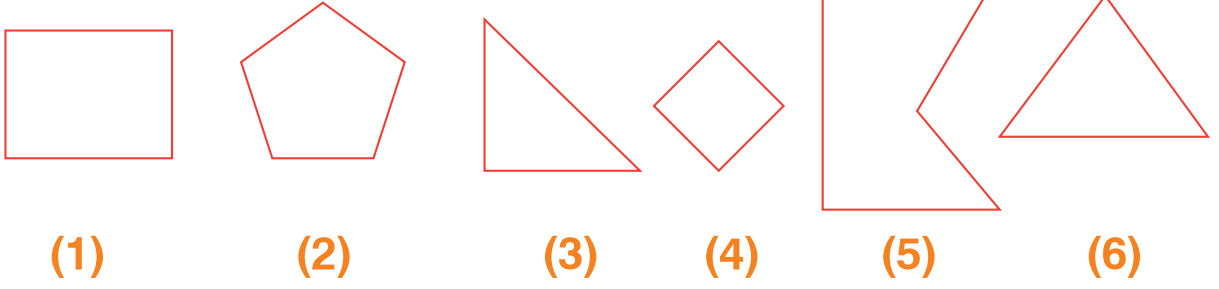
EN İYİSİ OLMAK İÇİN





## ŞEKİLLERİ GRUPLANDIRALIM

1

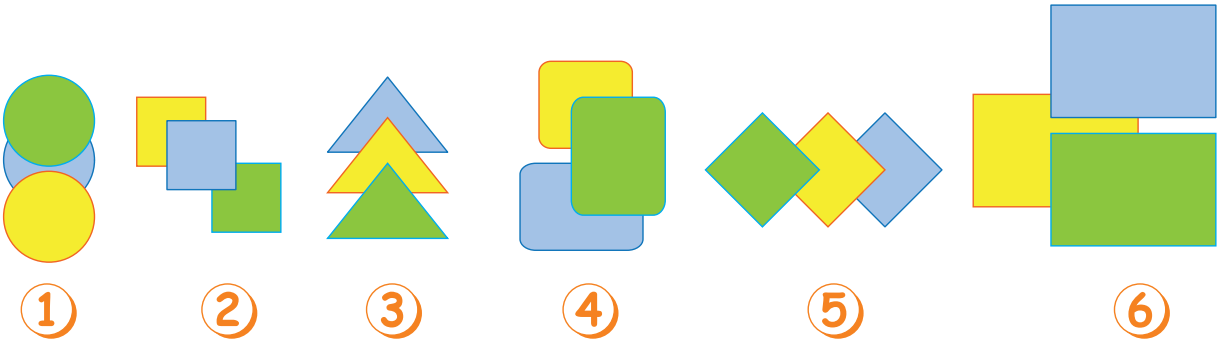


Yukarıda verilen şekiller ortak özellikleri yönüyle gruplandırılacaktır.  
**Aynı gruba giren şekiller hangi seçenekte verilmiştir?**

- a) 1 – 4, 2 – 6, 3 – 5  
c) 1 – 6, 3 – 5, 2 – 4

- b) 1 – 4, 2 – 3, 5 – 6  
d) 1 – 4, 2 – 5, 3 – 6

2

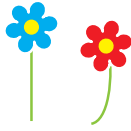


Yukarıda verilen şekiller buldukları konumlar dikkate alınarak ortak özellikleri yönüyle gruplandırılacaktır.

**Aynı gruba giren şekiller hangi seçenekte verilmiştir?**

- a) 1 – 6, 2 – 4, 3 – 5  
c) 1 – 6, 2 – 5, 3 – 4

- b) 1 – 2, 3 – 4, 5 – 6  
d) 1 – 4, 2 – 5, 3 – 6



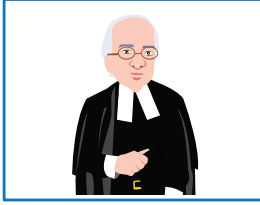
## EŞLEŞTİRME - 3

Aşağıda bazı kişiler ve iş için kullandıkları malzemeler verilmiştir. Buna göre kişi ve malzemeleri eşleştiriniz. **Eşleme dışında kalan malzemeyi bulunuz.**

1



2



3



4



5



6



a



b



c



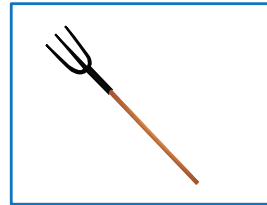
d



e



f



g





## TEST

1

1 Aşağıdakilerden hangisi bir yönüyle diğerlerinden farklıdır?

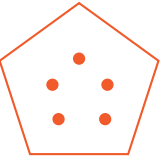
a)



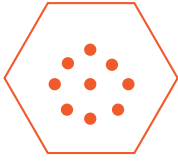
b)



c)



d)



2 Aşağıdaki şekillerden biri diğerlerinden farklıdır. Farklı olan seçenek hangisidir?

a)



b)



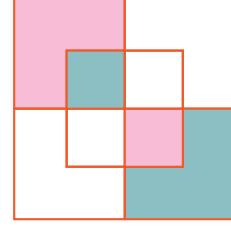
c)



d)

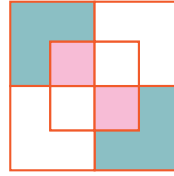


3

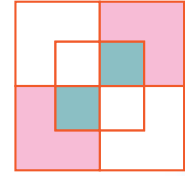


Aşağıdaki şekillerin hangisi yukarıdaki şekil ile aynıdır?

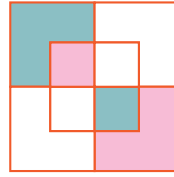
a)



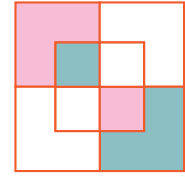
b)



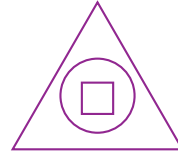
c)



d)



4



Yukarıdaki şekiller arasında ortak bir özellik vardır. Bu özellik aşağıdakilerin hangisinde vardır?

a)



b)



c)



d)





# TEST

3



Sorularda verilen şekiller yatayda veya dikeyde bazen hem yatayda hem de dikeyde, belirli bir kurala göre yerleştirilmiştir. Bu kurala göre soru işareti (?) yerine gelmesi gereken şekli seçenekler içinde bulunuz.

1

		?

- a)
- b)
- c)
- d)

2

		?

- a)
- b)
- c)
- d)

3

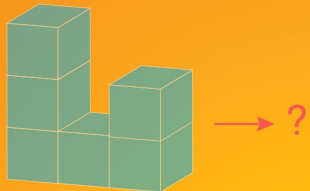
		?

- a)
- b)
- c)
- d)

# SAYISAL YETENEK



$(2, 3) \rightarrow 6$   
 $(2, 5) \rightarrow 10$   
 $(3, 4) \rightarrow 12$





1

(1, 3)  
(5, 7)  
(11, 13)

Yanda verilen sayı ikililerindeki ikinci sayı, birinci sayıdan belirli bir kuralla elde edilmiştir. Aynı bağıntı aşağıdakilerin **hangisinde yoktur?**

a) (9, 11)

b) (21, 22)

c) (15, 17)

d) (10, 12)

2

1	2	4	7
2	3	5	8
4	?	7	10

Yanda verilen sayı ilişkisine göre "?" yerine **hangi sayı gelmelidir?**

a) 3

b) 4

c) 5

d) 6

3

12	101	234	613
↓	↓	↓	↓
3	2	9	?

Yukarıdaki sayılar belirli bir kuralla eşleştirilmiştir. **Bu kurala göre "?" yerine kaç gelmelidir?**

a) 10

b) 11

c) 12

d) 13







## KURAL BULMA ve UYGULAMA

1

$$\begin{array}{l} \triangle + \square = 7 \\ \square + \pentagon = 9 \end{array}$$

olduğuna göre  $\triangle + \pentagon$  kaçtır?

- a) 8                      b) 7                      c) 6                      d) 5

2

$$\begin{array}{l} \text{Circle with 1 dot} \rightarrow 10 \\ \text{Triangle with 2 dots} \rightarrow 23 \\ \text{Square with 5 dots} \rightarrow ? \end{array}$$

Yukarıda verilen şekil ve sayılar belirli bir kurala göre eşleşmektedir. Buna göre "?" yerine **hangi sayı gelmelidir?**

- a) 45                      b) 54                      c) 44                      d) 44

3

$$\begin{array}{l} \text{Triangle with 1 vertical line} \rightarrow 32 \\ \text{Square with 2 vertical lines} \rightarrow 46 \\ \text{Hexagon with 3 lines} \rightarrow ? \end{array}$$

Yukarıda verilen şekil ve sayı eşleştirmelerine göre "?" yerine **hangi sayı gelmelidir?**

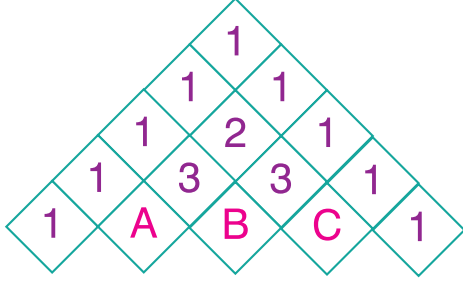
- a) 62                      b) 63                      c) 64                      d) 66



## TEST

3

1



Yukarıda verilen sayılar belirli bir kuralla oluşturulmuştur. Buna göre  $A + B + C$  kaçtır?

- a) 14   b) 12   c) 10   d) 8

2

(1, 4), (3, 6), (5, 8)

Sayı çiftleri arasındaki ilişki aşağıda verilenlerden hangisinde vardır?

- a) (2, 4)   b) (4, 7)  
c) (6, 10)   d) (7, 9)

3

18 - 36 - 45 - 54

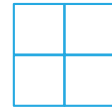
Yukarıda verilen sayıların ortak özelliği aşağıdakilerin hangisinde vardır?

- a) 73   b) 62   c) 81   d) 91

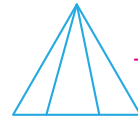
4



→ 5



→ 5



→ ?

Yukarıda verilen şekiller ile şekillerin sayıları eşleştirilmiştir. Buna göre "?" yerine hangi sayı gelmelidir?

- a) 9   b) 8   c) 7   d) 6



# ÇOKLU YETENEK



RAF → SBG  
PIN → RJO  
ELA → FMB

		A	
		D	
	C	D	
B			
C			

a)



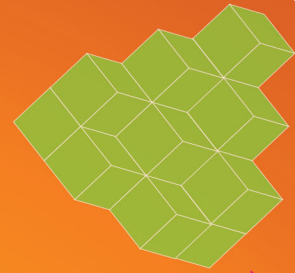
b)



c)



d)



ŞİFRELEME

1	RAY	→	★	▲	●
	TEN	→	◆	⊙	✱
	KİR	→	▼	■	★

olduğuna göre YENİ kelimesi nasıl şifrelenir?

a) ● ✱ ⊙ ■

b) ● ⊙ ✱ ■

c) ⊙ ● ✱ ■

d) ■ ✱ ⊙ ●

2	YAZ	→	123
	KOR	→	456
	RUM	→	678

olduğuna göre ZAKKUM kelimesi aşağıdakilerden hangisi ile şifrelenir?

a) 324778

b) 32478

c) 325567

d) 324478

3	RAF	→	SBG
	PİN	→	RJO
	ELA	→	FMB

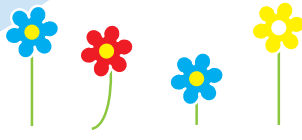
ile şifrelenirse, kurala göre ALİM kelimesi hangisi ile şifrelenir?

a) BMJN

b) BKIL

c) BMKO

d) BNJL



5

$$\blacktriangle 54 \rightarrow 9$$

$$\blacksquare 54 \rightarrow 1$$

olduğuna göre

$\blacktriangle 62 + \blacksquare 62$  işleminin sonucu kaçtır?

- a) 10   b) 11   c) 12   d) 14

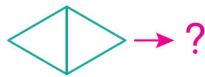
6

Aşağıdaki harflerin hangisi tam ortadan kesilince iki eş parçaya ayrılır?

a) **A**                      b) **F**

c) **L**                      d) **P**

7



Yukarıda verilenlere göre "?" yerine kaç gelmelidir?

- a) 4   b) 5   c) 6   d) 9

8

**ALİ** → **VLİ**  
**PAS** → **PAŞ**

olduğuna göre TER kelimesi aşağıdakilerden hangisi ile eşleşir?

- a) **RET**                      b) **REL**  
c) **TEB**                      d) **TEL**

9

**GEMİLER YÜZERKEN  
MARTILAR KONMUŞTU  
KIRIK KOLTUKLARA**

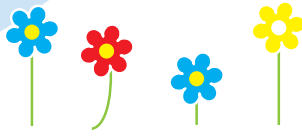
Yukarıdaki dizelerde hangi matematiksel ifade yoktur?

- a) 40   b) 10   c) 100   d) +



# MATEMATİK

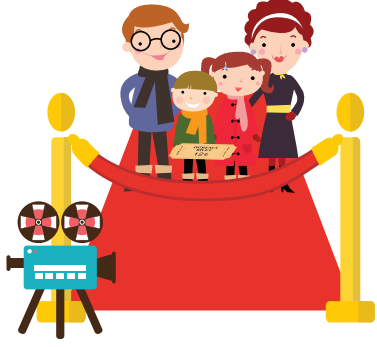




## TEST

4

1



Bir sinemanın bilet kuyruğundaki 4 kişi için aşağıdaki bilgiler verilmiştir.

- Berna, Ali'den geridedir.
- Ceyda, Ali'nin önündedir.
- Deniz ile Ali'nin arasında Ceyda vardır.

**Buna göre en önde kim vardır?**

- a) Ali                      b) Berna  
c) Ceyda                d) Deniz

2

Ahmet'in yaşı, Banu'nun yaşından 2 fazladır. Banu'nun yaşı Ebru'nun yaşından 3 fazladır. **Buna göre Ahmet'in yaşı, Ebru'dan kaç fazladır?**

- a) 7      b) 5      c) 4      d) 3

3

Bir bilet kuyruğunda Fatma 7. sıradadır. Fatma sondan sayılınca da 7. olduğuna göre bilet kuyruğunda **kaç kişi vardır?**

- a) 13      b) 14      c) 15      d) 16

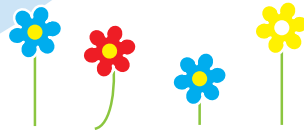
4



Bir bilet kuyruğunda 20 kişi vardır. Aslı baştan 9. sırada ise **sondan kaçınıcı sıradadır?**

- a) 12      b) 11      c) 10      d) 9

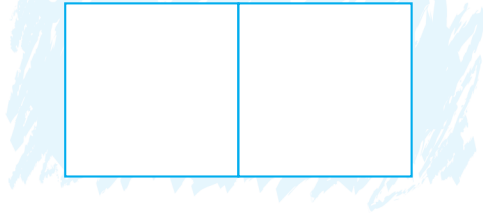




## TEST

7

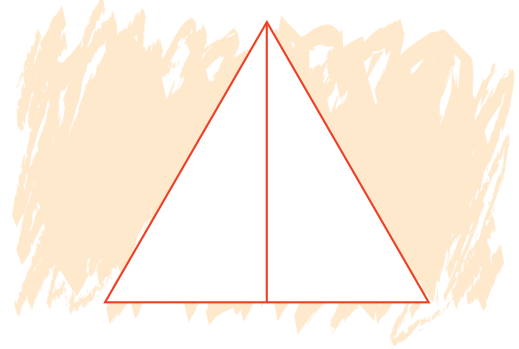
1



Yukarıda verilen şekilde kaç dikdörtgen vardır?

- a) 1    b) 2    c) 3    d) 4

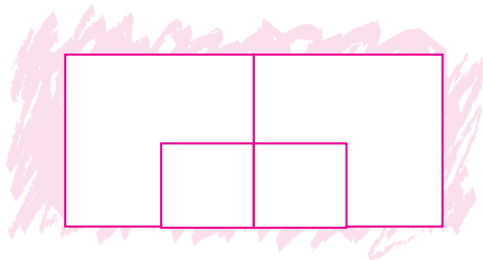
3



Yukarıdaki şekilde kaç üçgen vardır?

- a) 4    b) 3    c) 2    d) 1

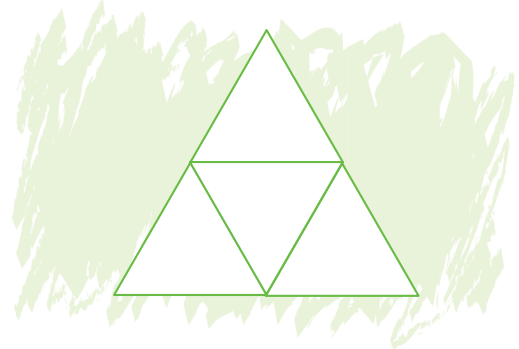
2



Yukarıdaki şekilde kaç tane dikdörtgen vardır?

- a) 2    b) 4    c) 6    d) 8

4



Yukarıdaki şekilde kaç tane üçgen vardır?

- a) 5    b) 4    c) 3    d) 2



## TEST

8

1 Ebru elindeki boncukları 2 kırmızı, 3 sarı, 1 lacivert olacak şekilde bir ipe dizmektedir. Buna göre 19. boncuk hangi renk olur?

- a) Kırmızı
- b) Sarı
- c) Lacivert
- d) Belirlenemez

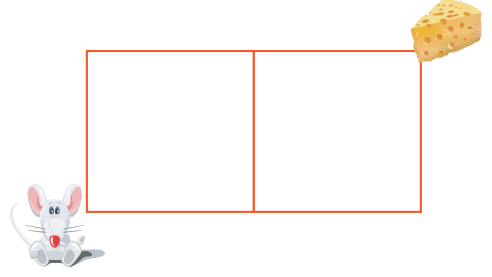
2

(216) ABC 0 349

Yukarıda bir şirketin telefon numarası verilmiştir. Bu telefon numarasında tüm rakamlar farklı olduğuna göre ABC aşağıdakilerden hangisi olabilir?

- a) 817
- b) 583
- c) 756
- d) 857

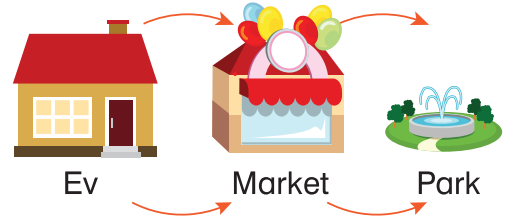
3



Farenin, peynire ulaşabilmesi için kaç farklı yol vardır?

- a) 2
- b) 3
- c) 4
- d) 5

4



Kerem'in evi ile market arasında 2, market ile park arasında 2 farklı yol vardır. Buna göre Kerem, evden parka, markete uğrayacak şekilde kaç farklı yoldan gidebilir?

- a) 1
- b) 2
- c) 3
- d) 4

# TÜRKÇE



a)



Kardan  
adam yaptık.

b)



İki kitap  
okudum.

c)



Kedi fare  
yakalamış.

d)



Müziğin  
sesini  
kısaltır  
mısın?

Servisi kağırdığı  
için okula geç  
kaldı.

Sular kesildiği  
için yıkanama-  
dım.

Kışın soğuklar  
artar.

görmek  
ittim.

1

ay  
salı  
yıldız

2

aslan  
pantolon  
kazak

3

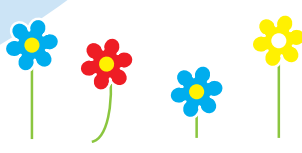
yağmur  
kar  
raf

4

elma  
armut  
ispanak

eynep

Selim



## TEST

2

1

1
ay
salı
yıldız

2
aslan
pantolon
kazak

3
yağmur
kar
raf

4
elma
armut
ispanak

Yukarıda verilen kelime gruplarından farklı olanların **ilk harfleriyle oluşturulan sözcük hangisidir?**

a)

1	2	3	4
S	A	R	E

b)

1	2	3	4
S	A	R	I

c)

1	2	3	4
Y	A	R	I

d)

1	2	3	4
Y	A	R	A

2

Aşağıdaki kelimelerle anlam ilişkisi bakımından bir grup oluşturulduğunda **hangisi dışta kalır?**

a) Keder  
c) Dert

b) Üzüntü  
d) Neşe

## ANLAM İLİŞKİSİ

3



Yukarıdaki görseller yuvalarıyla eşleştirildiğinde **hangisi dışarda kalır?**

a) Ayı

b) Ördek

c) Ahtapot

d) Balık

4

Yoğurt – Bal – Peynir – Ayrın

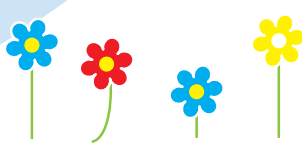
Yukarıda verilen kelimeler arasındaki anlam ilişkisine **uymayan sözcük hangisidir?**

a) Yoğurt

b) Bal

c) Peynir

d) Ayrın



## TEST

4

1

1. Arkadaşlarımdan biri getirdi.
2. Kim?
3. Bu güzel çiçekleri nereden buldun?
4. Tanımazsın.



Can ve Cenk'in cümlelerinin sırası karışmıştır. **Nasıl bir sıralama yapılırsa karşılıklı konuşma anlamlı olur?**

- a) 3 – 4 – 1 – 2
- b) 3 – 1 – 2 – 4
- c) 2 – 1 – 3 – 4
- d) 1 – 2 – 4 – 3





2

Duru bir hikaye yazmak istiyor. Aşağıdakilerden **hangisi Duru'nun yazdığı hikâyenin ilk cümlesi olmalıdır?**

















- a) Arkadaşlarıyla kartopu oynayıp kızak kaydı.
- b) Tam da istediği gibi her yer bembeyaz olmuştu.
- c) Ponçik uyanınca pencereye doğru koştu.
- d) Hemen giyinip kazağını aldı ve dışarı çıktı.

## CÜMLELERİN DOĞRU SIRALANIŞI

3

-  Bir gün kurt gerçekten gelmiş, küçük çoban "Yetişin!" diye bağırmış.
-  Küçük çoban kurt görmüş gibi bağırmaya başlamış.
-  Fakat çobanlar, onun yalan söylediğini sanıp gitmemişler ve kurt tüm koyunları yemiştir.
-  Çobanlar hemen yetişmişler ama küçük çobanın yalan söylediğini anlamışlar.

Yukarıdaki cümlelerle anlamlı bir paragraf oluşturulduğunda **sıralama nasıl olur?**

- a)    
- b)    
- c)    
- d)    

# SÖZEL YETENEK



a) kalem  
kitap  
oyun

b) yatak  
yorgan  
uyku

c) toka  
tarak  
taç

d) elma  
nar  
üzüm

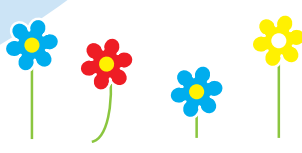


b)



d)





## TEST

2

1 “Okul – Sınıf” arasındaki anlam ilişkisinin benzeri aşağıdakilerin **hangisinde yoktur?**

- a) Okul – Kantin
- b) Hastane – Ameliyathane
- c) Avukat – Mahkeme
- d) Ev – Oda

2



**Kağıt**



**Ağaç**

Yukarıdaki sözcükler arasındaki anlam ilişkisinin benzeri aşağıdakilerin **hangisinde vardır?**

- a) Ekmek – Fırın
- b) Meyve – Manav
- c) Tatlı – Pastane
- d) Pekmez – Üzüm

## BENZETME - 2

3



Yukarıda verilen sözcükler arasındaki ilişkinin benzeri “kulak” ile **hangi seçenek arasında vardır?**

- a) İşitme
- b) Tatma
- c) Koklama
- d) Dokunma

4

Aşağıdaki kutularda yazılı olan sözcükler arasında bir anlam ilişkisi vardır. Buna göre “?” bulunduğu yere **hangi sözcük getirilmelidir?**

Beyaz – Siyah – Ak

Küçük – Büyük – ?

- a) İri
- b) Ufak
- c) Kocaman
- d) Minik

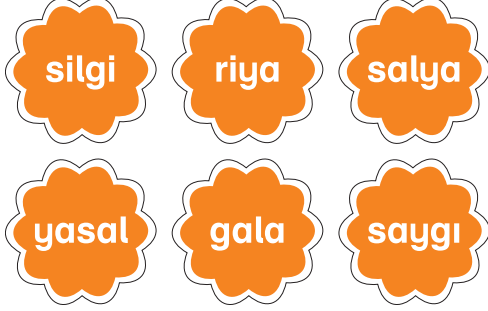


## TEST

4

## SINIFLAMA - 2

1 “Bilgisayar” kelimesindeki harfler birer kez kullanarak aşağıdaki sözcüklerden kaç tanesi yazılabilir?



- a) 2      b) 5      c) 3      d) 4



Mıncır, üzerinde diğerlerinden bir yönüyle farklı kelimenin yazılı olduğu yumakla oynayacak. Mıncır kaç numaralı yumakla oynamalıdır?

- a) 1      b) 2      c) 3      d) 4

3

1. Grup	2. Grup	3. Grup
yunus		bülbül
	atmaca	kanarya
köpek balığı	kartal	

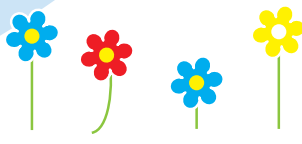
Yukarıdaki tabloda 1, 2 ve 3. gruplarda sembollerle sorulan yerlere hangi sözcükler getirilmelidir?

a)	balina	şahin	güvercin
b)	hamsi	güvercin	papağan
c)	balina	akbaba	şahin
d)	fok balığı	civciv	akbaba

4

Aşağıdaki sözcüklerden hangisi bir özellik ile diğerlerinden ayrılır?

- a) Ray      b) Fay  
c) Bağ      d) Yay



## TEST

5

1



Pastanın katlarındaki harfler belirli bir kurala göre yazılmıştır.

Bu kurala göre "?" yerine **hangi seçenek getirilmelidir?**

- a) SNEA                      b) NASE  
c) SANE                      d) ASNE

2



Verilen sözcükler seçeneklerdeki şekillerle eşleştirilmiştir. Buna göre kutu içindeki **sözcüğün eşlemesi hangisidir?**

- a) ▽ ○ □                      b) □ ○ △  
c) ● ○ ▽                      d) □ ○ ●

## UYGULANAN KURALI BULMA-1

3

Taşıt Kamyon Otomobil	→	◎ * *
Patates Sebze Ispanak	→	* ◎ *
Masa Koltuk Eşya	→	* * ◎
Sarı Renk Pembe	→	???

Yukarıda verilen sözcük grupları bir kurala göre sembollerle eşleştirilmiştir. Buna göre "?" yerine sırasıyla **hangi şekiller getirilmelidir?**

- a) ◎ ◎ \*                      b) \* ◎ \*  
c) ◎ \* ◎                      d) \* ◎ ◎

4



Verilen harfler bir kuralla dizilmiştir. Bu kurala göre dizide "?" yerine **gelecek harf hangi seçenektir?**

- a) H                      b) K                      c) İ                      d) J