

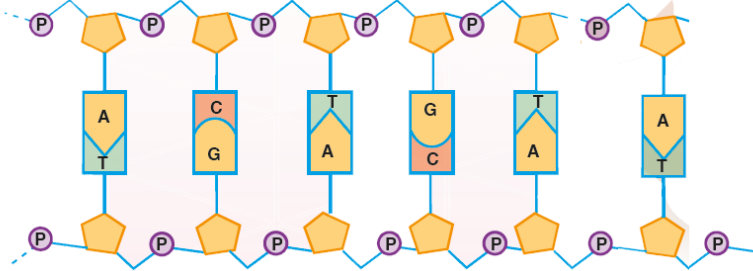
ÜNİTE DEĞERLENDİRME TESTLERİ ÜNİTE 2

1.

- K DNA'sının adenin ve guanin sayısı bilindiğine göre timin ve sitozin sayısı da bilinebilir ve böylece toplam fosfat sayısı hesaplanabilir.
- Bir DNA'daki şeker sayısı fosfat sayısına eşittir, L DNA'sının 300 şekeri varsa 300 fosfatı vardır.
- Bir DNA molekülünün her iki zincirinde de eşit sayıda nükleotid bulunur. O halde tek zincirinde 200 nükleotid bulunan M DNA'sının toplam 400 nükleotidi dolayısıyla da 400 fosfatı bulunur.

Doğru cevap D seçeneği

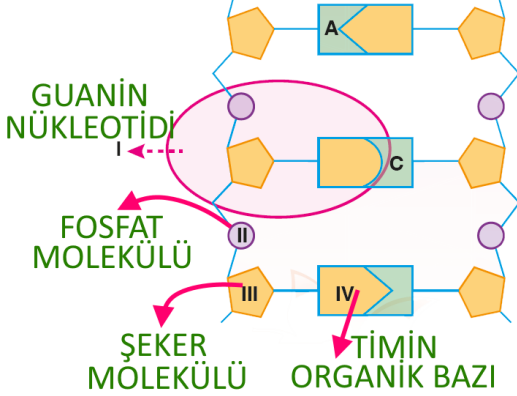
2. Soruda verilen genin nükleotid dizilimi aşağıdaki gibidir.



Bu gende toplam 4 adenin olduğuna göre, eşlenmesi için de 4 adet adenin nükleotidi gerekecektir.

Doğru cevap C seçeneği

3. I numara ile gösterilen yapı organik baz değil nükleotiddir.



Doğru cevap A seçeneği

4. 2. satır haricinde diğer boşlukların doldurulması için aşağıda gösterildiği gibi 2 adenin, 1 timin ve 1 guanin gereklidir. Geriye hiç adenin kalmadığı için 2. satırda sadece C ve G ya da G ve C eşleşmesi olabilir.

I	T	*	C	A	T	G	*
II	A	*	G	T	A	C	T

C	C	C	G	G	G	X	T	T	X	X	X
---	---	---	---	---	---	---	---	---	---	---	---

Doğru cevap B seçeneği

5. Sorudaki çaprazlamada UU genotipli yavru birey oluştuğuna göre her iki ebeveynde de mutlaka U geni bulunmalıdır. Dolayısıyla da her iki ata bireyin fenotipi uzun boylu olmalıdır. Bu nedenle Demir I numaralı ata birey için yanlış kart seçmiştir. Irmak ve Tuana'nın seçtiği kartlar doğru olabilir.

Doğru cevap B seçeneği

6. Aa X Aa çaprazlamasından baskın özellikte bireyler oluşabilir. (I. ÖNCÜL YANLIŞ, II. ÖNCÜL DOĞRU)

AA X aa ya da Aa X aa çaprazlamasından baskın özellikte bireyler oluşabilir. (III. ÖNCÜL DOĞRU)

Doğru cevap D seçeneği

7. Soruda verilen olaya göre ortama uyum sağlayamayan yeşil renkli böcekler ölmekte, uyum sağlayan kahverengi böcekler hayatta kalmaktadır. Bu olay doğal seçilim olayına örnek olarak verilebilir.

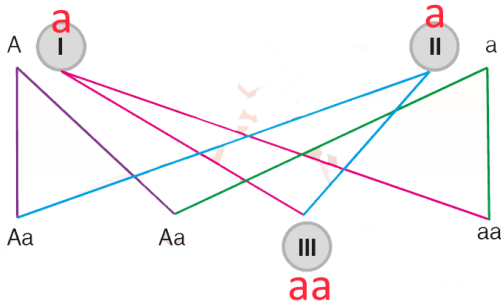
Doğru cevap C seçeneği

8. Hem mutasyon hem de modifikasyon, canlıların dış görünüşünde değişime sebep olabilir. Sadece mutasyonlar sonraki kuşaklara aktarılabilir.

Hem mutasyon hem de modifikasyon, çevresel etmenlerle gerçekleşebilir.

Doğru cevap B seçeneği

9.



Doğru cevap C seçeneği

10. Doğal seçilim olayı, doğa tarafından kendiliğinden gerçekleşir. Herhangi bir insan müdahalesi olamaz.

Doğru cevap D seçeneği

11. Kutup ve çöl tilkileri, farklı ekosistemde yaşayan aynı tür canlılardır. Aras'ın verdiği örnek doğrudur.

Çöl devesi ve kutup pengueni, farklı ekosistemde yaşayan farklı tür canlılardır. Ada'nın verdiği örnek yanlıştır.

Kutup ayıları ve kutup tilkileri, aynı ekosistemde yaşayan farklı tür canlılardır. Azra'nın verdiği örnek yanlıştır.

Doğru cevap A seçeneği

12. C seçeneğinde hem yeşil ile mavi hem de yeşil ile sarı eşleşmektedir. Bu yüzden C seçeneğindeki eşleştirme yanlış verilmiştir. Diğer seçeneklerdeki eşleşmeler ise doğru verilmiştir.

Doğru cevap C seçeneği