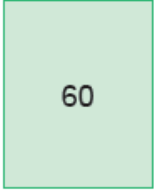
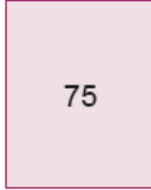



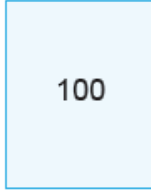
BENZER SORULAR

1. Aşağıdaki kartlarda yazan sayılardan hangisi bir tam kare doğal sayıdır?

A)  60

B)  75

C)  90

D)  100

LGS SORUSU

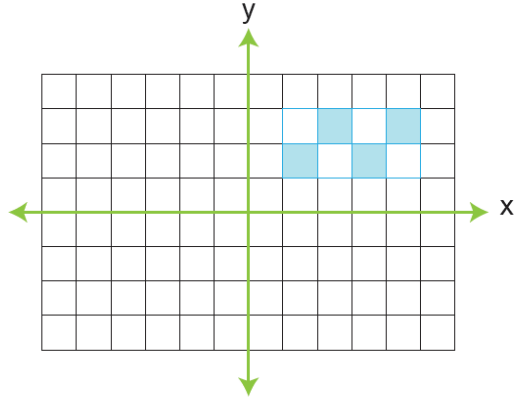
LGS A KİTAPÇIĞI
MATEMATİK 1. SORU

8. SINIF MATEMATİK SORU HAZİNESİ

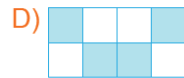
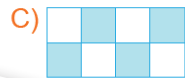
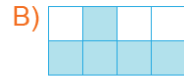
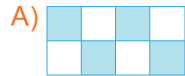


BENZER SORULAR

2. Aşağıda verilen koordinat düzlemindeki şeklin önce x sonra y eksenine göre yansımaları alınıyor.



Buna göre son durumda oluşan görüntü aşağıdakilerden hangisidir?



8. SINIF LGS SORU SENARYOLARI
MATEMATİK

LGS SORUSU

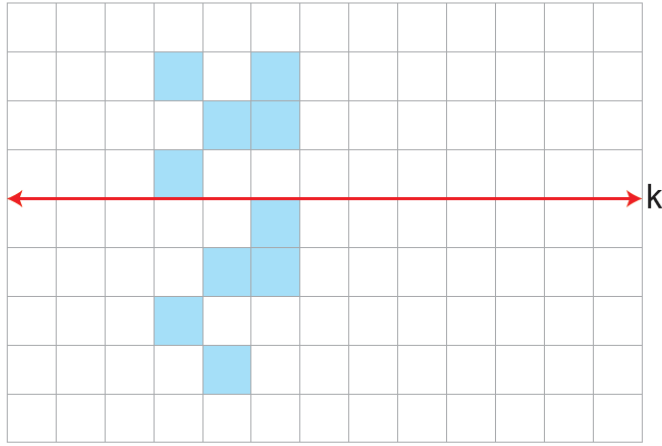
LGS A KİTAPÇIĞI

MATEMATİK 2. SORU



BENZER SORULAR

7. Aşağıda verilen şekil, eş kareler kullanılarak oluşturulmuştur.



Buna göre eş karelerden en az kaç tane daha ekleyerek k doğrusuna göre simetrik bir şekil elde edilir?

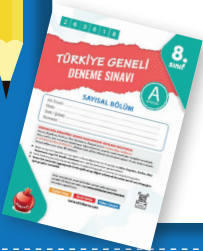
- A) 3 B) 4 C) 5 D) 6

8. SINIF NARTEST TÜRKİYE GENELİ
9. DENEME SINAVI

LGS SORUSU

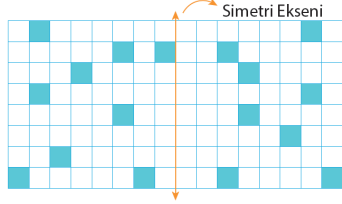
LGS A KİTAPÇIĞI

MATEMATİK 2. SORU



BENZER SORULAR

4. Aşağıda verilen kareli zeminde bazı kareler boyanmıştır.



Buna göre boyalı olan karelerden en az kaç tanesi daha boyanırsa simetri eksenine göre simetrik bir şekil elde edilir?

- A) 9 B) 8 C) 7 D) 6



8. SINIF HAFTALIK MATEMATİK DENEMELERİ

LGS SORUSU

LGS A KİTAPÇIĞI MATEMATİK 2. SORU



BENZER SORULAR

6.

$$\frac{x+1}{2} = 5$$

$$\frac{y-1}{5} = 2$$

Yukarıda verilen eşitlikleri sağlayan x ve y değerlerinin toplamı kaçtır?

A) 20

B) 19

C) 18

D) 17

LGS SORUSU

LGS A KİTAPÇIĞI
MATEMATİK 3. SORU

8. SINIF MATEMATİK SORU HAZİNESİ



BENZER SORULAR

3. $\frac{2x - 15}{3} = 7$

denklemini sađlayan x deęeri ařađıdakilerden hangisidir?

- A) 15 B) 16 C) 17 D) 18



8. SINIF HAFTALIK MATEMATİK DENEMELERİ

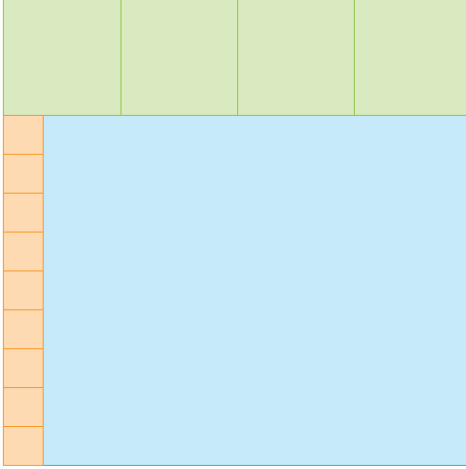
LGS SORUSU

LGS A KİTAPÇIđI
MATEMATİK 3. SORU



BENZER SORULAR

4. Aşağıda verilen kare şeklindeki mavi renkli kartonun üzerine özdeş yeşil ve özdeş turuncu renkli kare şeklindeki kartonlar kenarları çakışacak şekilde yapıştırılmıştır.



Yeşil renkli kartonlardan birinin alanı 9^5 mm^2 olduğuna göre turuncu renkli kartonlardan birinin alanı kaç mm^2 'dir?

- A) 3^7 B) 3^8 C) 3^9 D) 3^{10}

8. SINIF PRESTİJ 20'Lİ DENEME MATEMATİK

LGS SORUSU

LGS A KİTAPÇIĞI

MATEMATİK 4. SORU



BENZER SORULAR

LGS SORUSU

5.



Eren, kenarları mavi çizgili dikdörtgen şeklindeki kartonun tamamını en az sayıda kare elde edecek ve artırmayacak şekilde keserek eş karelere ayırıyor.

Eren elde ettiği eş kareleri boş bir kutuya koyuyor.

Bu kutudan rastgele çekilen bir karenin sadece bir kenarının mavi çizgili olması olasılığı kaçtır?

A) $\frac{2}{3}$

B) $\frac{5}{12}$

C) $\frac{1}{2}$

D) $\frac{3}{4}$

LGS A KİTAPÇIĞI
MATEMATİK 5. SORU

8. SINIF LGS SORU SENARYOLARI
MATEMATİK



BENZER SORULAR

3. Üç çocuğun her biri babasının boyu ile ilgili aşağıdaki cümleleri kuruyor.

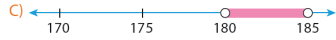
Babamın Boyu: 170 cm'den fazla, 185 cm'den kısıdır.

Babamın Boyu: 175 cm'den fazla, 180 cm'den kısıdır.

Babamın Boyu: 175 cm'den fazla, 185 cm'den kısıdır.

Bu çocuklardan üçünün de kurduđu cümle doğrudur.

Buna göre babanın boyu kesinlikle hangi seçenekte verilen sayı doğrusundaki pembe boyalı bölgededir?



LGS SORUSU

LGS A KİTAPÇIĞI
MATEMATİK 7. SORU

8. SINIF PRESTİJ MATEMATİK SORU BANKASI



BENZER SORULAR

LGS SORUSU

4. Ahmet Öğretmen, eşitsizlik konusunu anlatıyor. Öğrencileri de Ahmet Öğretmen'in yaşını içeren birer eşitsizlik yazıyor.

Aysel: $x > 36$	Cengiz: $2x \geq 68$
Buse: $2x > 60$	Davut: $3x > 96$

Ahmet Öğretmen dört öğrencisine "Yaşım x ve bir tam sayı, ama malesef iki kişi doğru, iki kişi yanlış eşitsizlik yazmış." diyor.

Buna göre Ahmet Öğretmen'in yaşının rakamlarının toplamı kaçtır?

- A) 8 B) 7 C) 6 D) 5

LGS A KİTAPÇIĞI
MATEMATİK 7. SORU

8. SINIF METAWORD MATEMATİK



BENZER SORULAR

10.



Zayıflama programına katılan Efe her ay en az 2 kg en çok 3 kg olacak şekilde zayıflamıştır.

Başlangıçta 110 kg olan Efe'nin zayıflama programına katıldıktan sonraki 5. ay kütlesi hangi değer aralığında olabilir.

- A) $\leftarrow \begin{array}{c} 90 \qquad \qquad \qquad 100 \\ \bullet \qquad \qquad \qquad \bullet \end{array} \rightarrow$
- B) $\leftarrow \begin{array}{c} 90 \qquad \qquad \qquad 95 \\ \bullet \qquad \qquad \qquad \circ \end{array} \rightarrow$
- C) $\leftarrow \begin{array}{c} 95 \qquad \qquad \qquad 105 \\ \circ \qquad \qquad \qquad \circ \end{array} \rightarrow$
- D) $\leftarrow \begin{array}{c} 95 \qquad \qquad \qquad 100 \\ \bullet \qquad \qquad \qquad \bullet \end{array} \rightarrow$

8. SINIF OMAGE TÜRKİYE GENELİ DENEME SINAVI

LGS SORUSU

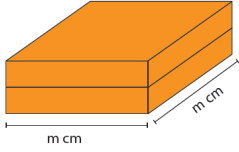
LGS A KİTAPÇIĞI

MATEMATİK 7. SORU

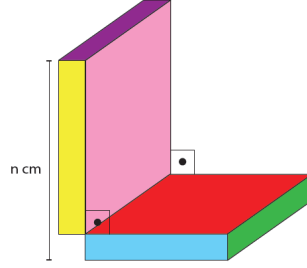


BENZER SORULAR

1. Burak, marangozdan iki eş kare prizma şeklinde tahta alıyor.



Şekil-1



Şekil-2

Daha sonra Burak Şekil-1'deki tahtaların her birinin tüm yüzlerini farklı renklere boyuyor. Boyadığı eş iki tahtayı birer ayrıtları çakişacak ve birbirine dik olacak biçimde Şekil-2'deki gibi yapıyor.

Buna göre mor, kırmızı ve yeşil boyalı bölgelerin alanları toplamını santimetrekare cinsinden gösteren cebirsel ifade aşağıdakilerden hangisi olabilir?

- A) $m^2 - 2mn$ B) $2mn - m^2$ C) $m^2 + 2mn$ D) $2m^2 - mn$

LGS SORUSU

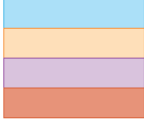
LGS A KİTAPÇIĞI
MATEMATİK 8. SORU

8. SINIF METAWORD MATEMATİK

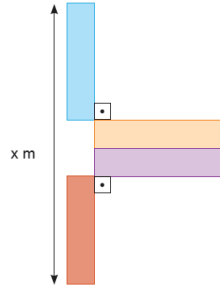


BENZER SORULAR

1. Aşağıda dört eş dikdörtgen şeklindeki kartondan oluşan karesel bölge verilmiştir.



Mavi ve kırmızı kartonlar aşağıda gösterildiği gibi yerleştiriliyor.



Buna göre, turuncu ve mor kartonların bir yüzünün alanları toplamını dm^2 cinsinden gösteren cebirsel ifade aşağıdakilerden hangisine eşittir?

- A) $10x^2$ B) $8x^2$ C) $4x^2$ D) $2x^2$

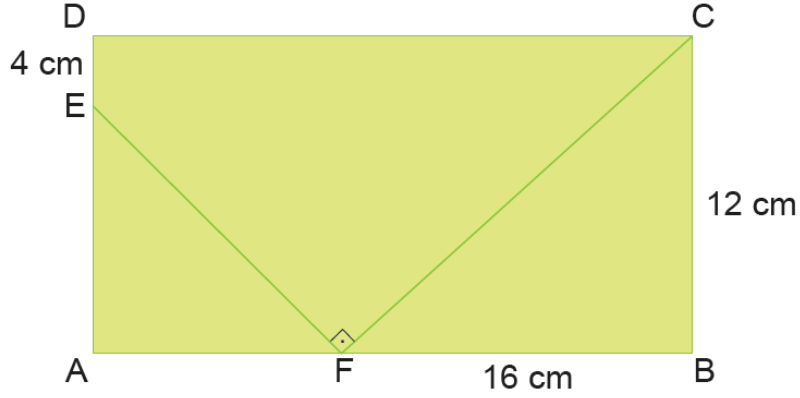
LGS SORUSU

LGS A KİTAPÇIĞI
MATEMATİK 8. SORU

8. SINIF ALTIN SORULAR MATEMATİK



BENZER SORULAR



ABCD dikdörtgeninde $|BC| = 12$ cm, $|FB| = 16$ cm, $|DE| = 4$ cm ve $[EF] \perp [FC]$ 'dir.

Buna göre ABCD dikdörtgenin çevresi kaç cm'dir?

- A) 68 B) 70 C) 72 D) 74

LGS SORUSU

LGS A KİTAPÇIĞI

MATEMATİK 10. SORU

8. SINIF MATEMATİK SORU HAZİNESİ



BENZER SORULAR

3. Bazı manavlarda ve marketlerde patatesler file içinde satılmaktadır. Aşağıdaki tabloda, bir manavda file içinde satılan patateslerle ilgili bilgiler verilmiştir.

Tablo: Bir File Patatase Ait Bilgiler

1 Adet Patatesin Kütlesi (g) En az - En fazla	Bir Filede Bulunan Patates Sayısı (Adet) En az - En fazla	1 kg Patatesin Fiyatı (₺)
200 - 350	10 - 20	15

Bu manavdan 1 file patates alan Şule Hanım, kasiyere 200 ₺ vermiştir.

Şule Hanım'ın alacağı para üstü x ₺ olmak üzere, x 'in alabileceği tüm değerleri gösteren eşitsizlik aşağıdakilerden hangisidir?

- A) $30 \leq x \leq 95$ B) $65 \leq x \leq 105$ C) $30 \leq x \leq 105$ D) $95 \leq x \leq 170$

LGS SORUSU

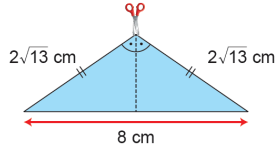
LGS A KİTAPÇIĞI
MATEMATİK 15. SORU

8. SINIF PRESTİJ MATEMATİK SORU BANKASI

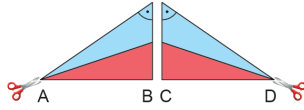


BENZER SORULAR

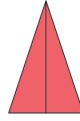
13. İkizkenar üçgen şeklindeki bir kâğıt, tepe açısının açıortayı boyunca Şekil-1'deki gibi kesilmiştir.



Şekil-1



Şekil-2



Şekil-3

Şekil-1'de elde edilen iki üçgen birer kenarına ait kenarortayları boyunca kesilerek üçgenlerden ikisi Şekil-2'deki gibi kırmızıya boyanmıştır. Kırmızıya boyanan bu üçgenler [AB] ve [CD] kenarları üst üste gelecek şekilde çakıştırılarak Şekil-3'teki üçgen elde edilmiştir.

Buna göre Şekil-3'te elde edilen üçgenin çevresi kaç cm'dir?

- A) 16 B) 18 C) 20 D) 24

LGS SORUSU

LGS A KİTAPÇIĞI

MATEMATİK 16. SORU

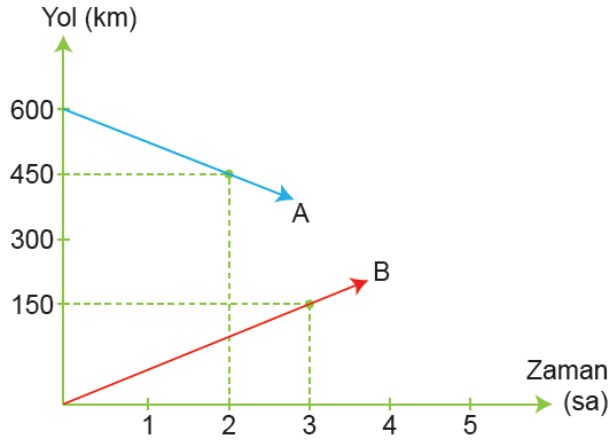
8. SINIF NARTEST TÜRKİYE GENELİ
9. DENEME SINAVI



BENZER SORULAR

8. Ankara ve İzmir'den aynı anda, aynı yoldan birbirine doğru harekete geçen iki araç için Ankara'ya olan uzaklığının zamana bağlı yol değişimi aşağıdaki doğrusal grafikte verilmiştir.

Grafik: Araçların Yol Değişimi



Buna göre bu iki araç harekete başladıktan kaç saat sonra karşılaşır?

- A) 4 B) 4,2 C) 4,8 D) 5

8. SINIF MATEMATİK SORU HAZİNESİ

LGS SORUSU

LGS A KİTAPÇIĞI

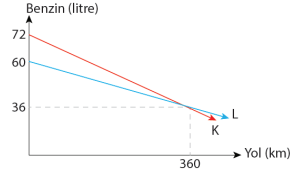
MATEMATİK 17. SORU



BENZER SORULAR

LGS SORUSU

9.



K ve L araçlarının eşit hızlarla aldıkları yol ile depolarında kalan benzin miktarı arasındaki ilişkinin doğrusal grafiği yukarıda verilmiştir.

Buna göre K ve L araçları depoları dolu olarak aynı anda aynı hızla yola çıktıklarında K aracının deposundaki benzin bittiğinde L aracının deposunda kaç litre benzin kalır?

- A) 6 B) 8 C) 12 D) 16

LGS A KİTAPÇIĞI MATEMATİK 17. SORU



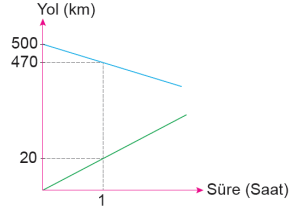
8. SINIF METAWORD MATEMATİK



BENZER SORULAR

LGS SORUSU

4.



Aralarında 500 km olan iki farklı şehirden karşılıklı hareket eden iki bisikletlinin yol - süre grafiği yukarıda verilmiştir.

Buna göre bu iki bisikletli harekete başladıktan kaç saat sonra karşılaşırlar?

A) 10

B) 8

C) 6

D) 5

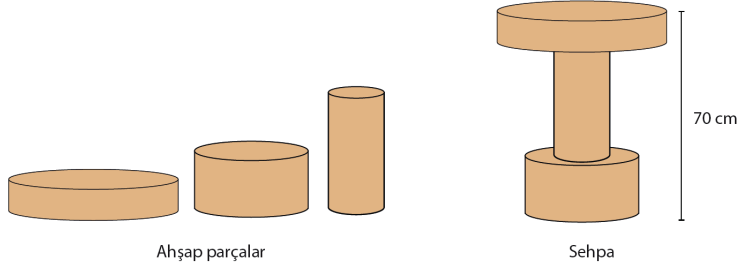
LGS A KİTAPÇIĞI
MATEMATİK 17. SORU

8. SINIF ALTIN SORULAR MATEMATİK



BENZER SORULAR

6. Her birinin yüksekliđi bir kısa olanın yüksekliđinin 2 katı ve her birinin yarıçapı bir kısa olanın yarıçapının yarısı olan 3 adet ahşap parça taban yüzeylerinden yapıştırılarak yüksekliđi 70 cm olan bir sehpa yapılmıştır.



Sehpanın en üstteki parçasının hacmi 48000 cm^3 olduğuna göre sehpanın en uzun parçasının hacmi kaç cm^3 tür? ($\pi=3$ alınız)

- A) 6000 B) 10000 C) 12000 D) 18000



8. SINIF PRESTİJ MATEMATİK SORU BANKASI

LGS SORUSU

LGS A KİTAPÇIĞI

MATEMATİK 20. SORU

