

CÜMLENİN ÖGELERİ

Temel Ögeler

Yüklem
Özne

Yardımcı Ögeler

Nesne
Yer Tamlayıcısı
Zarf Tamlayıcısı

Cümle Dışı Unsur, Ara Söz

YARTEST

Etkinlik Çalışma Fasikülü

YÜKLEM



Yapılan bir işi, gerçekleşen bir durumu bir yargıya bağlayan ögeye yüklem denir. Yüklem fiil ve isim soylu sözcüklerden oluşabilir. Bir sözcükten oluşabileceği gibi birden çok sözcüğün birleşmesiyle meydana gelen söz gruplarından da oluşabilir. Tek başına kullanılan yüklem bir cümle oluşturur fakat yüklemli sözcük grupları cümle oluşturamaz. Bir cümlede birden fazla yüklem bulunabilir.



Öğreten Sorular

1

Aşağıdaki paragrafta yüklem göreviyle kullanılan ögelerin altını çiziniz.

Alışveriş yaptığımız her yerde karşımıza çıkan plastik poşetlerle dünya 1977 yılında tanıştı. Kullanım oranı, düşük üretim maliyetleri nedeniyle günbegün arttı. Günümüz dünyasında her yıl 5 trilyon plastik poşet üretiliyor. Ortalama 12-15 dakika kullandığımız poşetlerin %99'u, çöplerle birlikte doğaya terk ediliyor ve yok olma süresi 1000 yılı bulabiliyor. Hatta fiziksel olarak yok olmuş gibi görünseler de mikro parçacıklara bölünerek çevreye zarar vermeye devam ediyorlar. Bu durum Çevre ve Şehircilik Bakanlığını harekete geçirdi.

2

Aşağıdaki tablodaki cümlelerde yüklemli bularak hangi sözcük ya da sözcük grubundan oluştuğunu eşleştiriniz.

Bizdik o gün dev gibi bir orduyu yenen.	1
Deveyi yardan uçuran da insanın sonunu getiren de hırstır.	2
Bugün evde anneme yardım edeceğim.	3
Pazardan aldığım portakallar sulu sulu, elmalar kütür kütürdü.	4
Arkadaşım çok gözü karadır.	5
Aslında istediği tek şey çalışmakmış.	6
Kitabın kapağındaki mavi bir kuştu.	7
Depremden geriye kalan tek şey evlerin enkazlarıydı.	8

A	Fiilimsi
B	İkileme
C	Deyim
D	Birleşik fiil
E	Sıfat tamlaması
F	İsim
G	İsim tamlaması
H	Zamir

1	2	3	4	5	6	7	8
H	F	D	B	C	A	E	G



ÖZNE



Cümlede yüklem bildirdiği işi yapan, yüklem bildirdiği durumu üzerine alan ögeye özne denir. Yükleme kim ve ne soruları sorularak bulunur.

3

Aşağıdaki cümlelerde yüklem ve özneleri bulunuz. Yüklem ve özne sorularını sorarak özneleri bulunuz.

Cümle	Yüklem	Özne
Fatih, eski eşyalarını bir koliye koydu.	Koydu	Fatih
Yanılmıştı bu kez bizi suçlayan büyükler çünkü camı biz kırmamıştık.	yanılmıştı	bizi suçlayan büyükler
Ülkemizde e-ticaret giderek artıyor.	artıyor	e-ticaret
Sunucu son olarak Ahmet Bey'i çağırdı.	çağırdı	Sunucu

4

Aşağıdaki görsellere bakarak özne ve yüklem belirleyiniz. Belirlediğiniz özne ve yüklem için başka kelimeler de ekleyerek cümleler kurunuz.



Güzel kız bana bakıp gülmüştü.



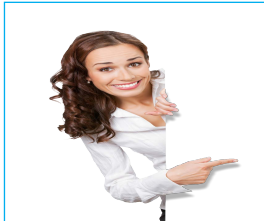
Doktor hastasını ilaç yazdı.



Karettta karettta lar burada yaşar.



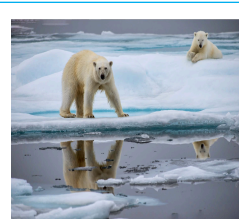
Ali mutluluktop ailesinde veyyordü.



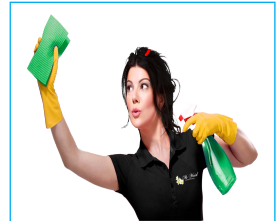
Reklamdaki kız burayı gösteriydi.



Fabrika bacaları çevreyi kirletiydi.



Kutup ayılarının nesli tükeniyor.



Temizlikçi kadın camları güzelce sildi.



Bazı cümlelerde yüklem gösterdiği işi yapan gerçek bir özne olmaz. Böyle durumlarda yapılan işten etkilenen varlık özne konumuna geçer. Bu öznelere sözde özne denir.

5

Aşağıdaki görsellere bakınız. Bu görsellerle anlatılmak istenen yüklemlerde A ile belirtilen yere gerçek özneli, B ile belirtilen yere sözde özneli cümleler yazınız.



A: Ali lastikleri tamir etti.
B: Lastikler tamir edildi.



A: Sanon ortalığı temizledi.
B: Ortalık temizlendi.



A: Aşa Hanım yemek pişiriyor.
B: Yemekler pişiyor.



A: Hasan duvarı boyadı.
B: Duvar boyandı.

6

Aşağıdaki cümlelerdeki yüklem ve öznelerin altını çiziniz. Öznelerin altına gerçek özne mi sözde özne mi olduklarını yazınız.

1. Mevsim yeşillikleri güzelce yıkandı, doğrandı ve salata tabaklarına konuldu.
Sözde özne 7. 7. 7.
2. Ayşe; sabah kalkar kalkmaz cep telefonunu eline alır, saatlerce sosyal medya haberlerine bakardı.
Gerçek özne 7. 7.
3. Mustafa tahtaya kalktı, soruyu çözdü ama öğretmen cevabı beğenmedi.
G. özne 7. 7. G. özne 7.
4. Akşam olunca çocuk sesleriyle dolup taşan sokaklar boşalırdı.
Sözde özne 7.
5. Küçük bir kutuya biraz şeker biraz da un konuldu.
Sözde özne 7.
6. Sınıfın her yeri bayraklarla süslendi, sınıf adeta masal alemine döndü.
Sözde özne 7. Sözde özne 7.

YARDIMCI ÖGELER

NESNE



Nesne cümlede öznenin yaptığı işten etkilenen ögedir. Cümlede özneyi bulduktan sonra yükleme sorulan ne sorusu belirtisiz nesneyi; kimi, neyi, nereyi soruları ise belirtili nesneyi bulmamızı sağlar.

7

Aşağıdaki cümlelerde yüklemeleri bulunuz. Yüklemelere öğrendiğiniz soruları sorarak cümledeki özne ve nesnelere bulunuz. Tablodaki yerlerine yazınız.

Cümle	Öznesi	Nesnesi
Makarnayı haşladıktan sonra suyunu döküyorsunuz.	Siz	suyunu
Paket lastiğini nereye koydunuz?	Siz	paket lastiğini
Aydın, yere düşen kağıtları birer birer topluyordu.	Aydın	yere düşen kağıtları
O zaman buyurun sofraya, dedi babam misafirlere.	Babam	O zaman buyurun sofraya
Köylüler neşe içinde pamuk topluyorlardı.	Köylüler	pamuk

8

Aşağıdaki cümlelerin nesnelere bulunuz. Karşılıklarına bulduğunuz nesne türünü işaretleyiniz.

Cümle	Belirtili Nesne	Belirtisiz Nesne
Yalan söylemeyi kimden öğrendi?	✓	
Ona babasından kalan eski bir saat verdi.		✓
Şarkıyı ezberlemiş, herkese söylüyordu.	✓	
Gelirken bana ne alacaksın anne?		✓
Odunluktaki kullanılmadan duran kazmayı getirdi.	✓	

YER TAMLAYICISI (DOLAYLI TMLEÇ)



Yklemin anlamını bulunma, ynelme ve ayrılma bakımından tamamlayan geye yer tamlayıcısı denir. Yer tamlayıcısını bulmak iin ykleme kim ve ne ana sorularına -e/a, -de/-da ve -den/-dan eklerini ekleyip sormamız gerekir. rneğın kime, nerede, kimden gibi sorular yer tamlayıcısını buldurur.

9

Ařağıdaki cmlelerin gelerini bulunuz. Yer tamlayıcılarını bulurken hangi soruları kullandınız, iřaretleyiniz.

1. Okula giderken bana neden haber vermedin?

nereye

neyi

kime ✓

nerede

2. arşıda eski bir arkadaşına rastladı.

nerede ✓

nereden

kime ✓

neyi

3. Sonbaharda Ankara'ya gideceklermiş Aliler.

nerede

nereden

kime

nereye ✓

4. İhlamur kalbe ok iyi gelirmiş.

nerede

nereye

neye ✓

kime

5. Sana arkadaşın Hasan'dan selam getirdim.

kimden ✓

neyi

nereye

kime ✓

10

Ařağıdaki cmlelerde boş bırakılan yerlere yer tamlayıcısı ekleyiniz.

1. nmzdeki hafta izmir'e - gideceğiz.

2. Ayře eve - - - - - uğradı ve yn hırkasını alıp okula - - - - - dnd.

3. Bu defteri Ali'den - - - - - aldım.

4. Dizide - - - - - iki kk ocuğın yařam mcadelesi anlatılıyor.

5. Btn gece aradığım oraplar meğır delapta - - - - - duruyormuř.

ZARF TAMLAYICISI



Yüklemi durum, zaman, yer-yön, miktar ve soru yönlerinden tamamlayan ögeye zarf tamlayıcısı denir. Yükleme sorulan niçin, nasıl, ne kadar, ne zaman, neyle gibi sorular zarf tamlayıcısını buldurur.

11

Aşağıdaki cümlelerde geçen zarf tamlayıcılarını bulup altını çiziniz. Bu ögeleri bulurken kullandığınız soruları yazınız.

1. Ahmet amcanın köpeklerinden korktuğum için eve giderken alt sokaktan dolaşırım.

Soru: niçin - ne zaman.....

2. Pikniğe giderken Ahmet'le oturdum.

Soru: ne zaman - kimle.....

3. Akşam olunca herkes evde toplanır ve sıcacık sobanın başında yemek yerdi.

Soru: ne zaman.....

4. Sınavdan zayıf aldığını öğrenince ağlaya ağlaya eve gitti.

Soru: ne zaman - nasıl.....

5. Bu hafta Beşiktaş kimle oynayacak?

Soru: ne zaman - kimle.....

12

Aşağıdaki cümleleri ögelerine ayırınız.

1. Park ve bahçeler ilkbaharla birlikte ilaçlanır.

özne 2.T. Ş.

2. Sessiz bir gecede sadece etraftaki ağustos böceklerinin sesi duyuluyor.

2.T. 2.Ş. özne Ş.

3. Bolca vitamin ve mineral içeren makarna suyunu çiçeklerinizi sulamak için de kullanabilirsiniz.

B.İ.Ş. 2.T. Ş.

4. Yolun başındaki dut ağacı da homurdanan gökten nasibini almış.

özne 2.T. Ş.

5. Çayımızı yudumladıktan sonra biraz da şehir merkezinin dışına taşmak istiyor gönlümüz.

2.T. 2.Ş. B.Ş.İ.Ş. Ş. özne

13

Aşağıdaki cümlelerdeki boşlukları uygun zarf tamlayıcılarıyla doldurunuz.

1. Atanınca Ankara'da özel bir okulda göreve başladı.

2. Bizden ayrıldı ve eve tek başına gitti.

3. Arkadaşım -- hiç -- benimle konuşmuyor.

4. Bayramda baklava yemeyi -- çok -- seviyorum.

5. Arkadaşınla kavga ettiğini -- niçin -- bana söylemedin?



Yükleme sorulan nereye sorusunun cevabı yer tamlayıcısı da zarf tamlayıcısı da olabilir. İkisini ayırmak için cevap olan ögenin durum eki alıp almamasına bakarız. Örneğin "Yukarı çıkıyorum."cümlesinde yukarı sözcüğü durum eki almadığı için zarf tamlayıcısı olurken cümle "Yukarıya çıkıyorum." şeklinde olsaydı yukarıya sözcüğü durum eki aldığı için yer tamlayıcısı olurdu.

14

Aşağıdaki cümlelerdeki boşlukları yay ayraç içinde verilen öğeleri oluşturacak şekilde doldurunuz.

1. Ahmet, hemen - İçerisine - gir! (yer tamlayıcısı)
2. Haydi, duşarı - - gel de sana ayakkabılarımı göstereyim. (zarf tamlayıcısı)
3. İşim bitmedi, bitince - asığı - - - inirim. (zarf tamlayıcısı)
4. İkimiz de sığabiliriz, biraz - Hayeye - kay. (yer tamlayıcısı)

15

Aşağıdaki kutularda yüklemden oluşmuş cümleler verilmiştir. Bu cümlelere her seferinde gösterilen öğeleri ekleyerek kutucukları doldurunuz.

		Taşdı			
özne		Ali taşdı.			
nesne		Ali	torbaları	taşdı.	
yer tamlayıcısı		Ali	çarsıdan	torbaları	taşdı.
zarf tamlayıcısı	Ali	alçanleyin	torbaları	çarsıdan	taşdı.

		Hareketlendirdi			
özne		Hakem hareketlendirdi.			
nesne		Hakem	macı	hareketlendirdi.	
yer tamlayıcısı		Hakem	sahada	macı	hareketlendirdi.
zarf tamlayıcısı	Hakem	bir anda	sahada	macı	hareketlendirdi.

		Duymuyor			
özne		Çocuk duymuyor.			
nesne		Çocuk	sesimi	duymuyor.	
yer tamlayıcısı		Çocuk	evin içinde	sesimi	duymuyor.
zarf tamlayıcısı	Çocuk	niçin	evin içinden	sesimi	duymuyor?

		Giyecek			
özne		Annem giyecek.			
nesne		Bu elbiseyi annem giyecek.			
yer tamlayıcısı		Bu elbiseyi	diğünde	annem	giyecek.
zarf tamlayıcısı	Bu elbiseyi	diğünde	aksam	annem	giyecek.

CÜMLE DIŐI UNSURLAR



Cümlede herhangi bir ögeyi açıklamak için iki virgül ya da iki çizgi arasında kullanılan sözcük veya söz gruplarına ara söz denir. Ara sözler bir ögenin açıklayıcısı olarak kullanılabilir. Yükleme soracağımız hiçbir soruya cevap vermeyen bağlaç, ünlem ve bazı ara sözler cümle dışı unsur olarak kabul edilir. Bu tür kullanımlar hiçbir ögeye dahil edilmez.



Öğreten Sorular

16

Aşağıdaki cümlelerde geçen ara sözlerin hangi ögenin açıklayıcısı olduğunu tabloya yazınız.

Cümleler	Ara söz hangi ögenin açıklayıcısı?
Annem, kardeşlerin en büyüğü, bu işe biraz bozuldu.	özne
Okulumu -dört yılımı geçirdiğim bu yeri- çok özleyecektim.	belirtili nesne
Pazartesi, çoğu insanının sevmediği bu haftanın ilk günü, orada olacağım.	zarf tanılayıcısı
Evde, en çok olmak istediğim yerde, yapacak çok işim vardı ve bu yüzden biraz gergindim.	yer tanılayıcısı
Ayşe -evin en küçük ve en sevimli çocuğu- nedeni bilinmeyen bir hastalığa yakalanmıştı.	özne

17

Aşağıdaki tablodaki cümleleri öğelerine ayırıp altlarına hangi öge olduğunu yazınız. Hiçbir soruya cevap vermeyen cümle dışı unsurların altına da "c.d.u." yazınız

Eyvah, yemeğin altını kapatmayı unutmuşum!

c.d.u

Bu sofrayı Ali'nin hazırladığına -normalde yumurta bile kıramaz- bir türlü inanamıyordum.

c.d.u

Bağcıklarımı açık unuttum ve bağcıklarına basıp düştüm.

c.d.u

Arkadaşlar, yarın cumhuriyeti ilan edeceğiz!

c.d.u

Misafirlığe gidince, misafirlığe gitmeyi pek sevmem bu arada, erkenden uykum gelirdi.

c.d.u

VURGULANAN ÖGE



Yüklemin fiil olduğu cümlelerde yüklemden önceki öge vurgulanır. Cümle yüklemle başlıyorsa yüklem vurgulanır. Yüklemi isim olan cümlelerde yüklem vurguludur. Soru kelimelerinin kullanıldığı soru anlamlı cümlelerde vurgu soru kelimesindedir. Soru eki mi-mı kullanılan cümlelerde vurgu soru ekin-den önceki kelimededir. Şart eki ise vurguyu eklendiği sözcüğe alır.

18

Aşağıdaki tabloda verilen cümlelerle vurgulanan ögeleri eşleştiriniz.

	Cümle		Vurgulanan Öge
1	Taşınacak eşyaları bir bir kamyonu yerleştirdik.	A	Yüklem vurgulanmış.
2	Taze fasulyeyi kimse yemedi.	B	Özne vurgulanmış.
3	Binanın bütün duvarları sapsarıydı.	C	Nesne vurgulanmış.
4	Bu kadar ödevi bir haftada nasıl yetiştireceksin?	D	Yer tamlayıcısı vurgulanmış.
5	Ben mi bu kadar işimin arasında sana yardım edeceğim.	E	Zarf tamlayıcısı vurgulanmış.

1	2	3	4	5
D	C	A	E	B

19

Aşağıdaki soruları cevaplayınız. Cevaplarınızın hangi öge olduğunu yanlarına yazınız.

1. Bahçedeki çiçekleri kim sulamış?

Cevap: Ben

Öge: özne

2. Okulda neyi unuttun?

Cevap: kalemimi

Öge: Belirtili Nesne

3. Bütün bu yapbozu nasıl tamamladın?

Cevap: annemden yardım alarak

Öge: Zarf tam.

4. Sana hakaret eden kimdi?

Cevap: Ahmet'ti.

Öge: Yüklem

5. Pazartesi günü nerede kalacaksın?

Cevap: ataimde

Öge: Yer tam.

6. Annen daha gelmedi mi?

Cevap: gelmedi

Öge: Yüklem

7. Ne zaman yemek yiyeceğiz?

Cevap: babam gelince

Öge: Zarf tam.

8. Çekmecedeki paraları kim almış?

Cevap: Ağabeyim

Öge: özne